



قم بإخراج الجهاز من عبوته وتحقق من المكونات

ملاحظة:

- قد تختلف المكونات المرفقة في العلبة وفقاً لبلدك.
- تختلف واجهات الاتصال المتوفرة اعتماداً على الطراز.
- ينبغي عليك شراء كبل الواجهة الصحيح إذا كنت بحاجة إلى أحدها.

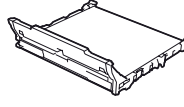
• كبل USB

نوصي باستخدام كبل USB 2.0 (من النوع A/B) لا يزيد طوله عن 2 متر.

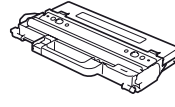
• كبل الشبكة (MFC-L3760CDW / MFC-L3755CDW / DCP-L3560CDW / MFC-L8390CDW / MFC-L3780CDW)

قم باستخدام كبل مزدوج مجدول من الفئة 5 (أو أعلى) مباشرة.

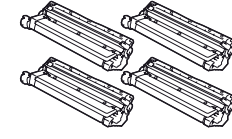
• الأشكال التوضيحية الواردة في دليل الإعداد السريع هذا تظهر MFC-L8390CDW.



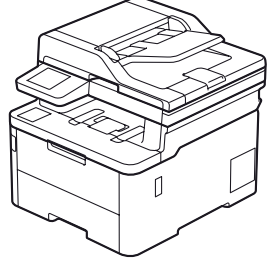
وحدة الحزام*



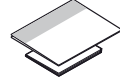
علبة الحبر المستهلك*



مجموعات خرطوشة الحبر ووحدة الأسطوانة*
(الأسود والأزرق والأرجواني والأصفر)



* مثبتة في الجهاز



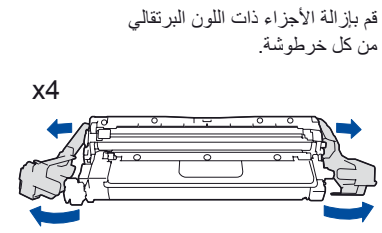
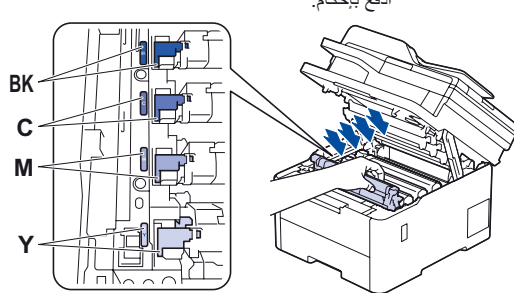
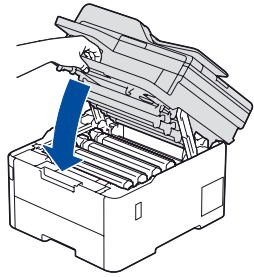
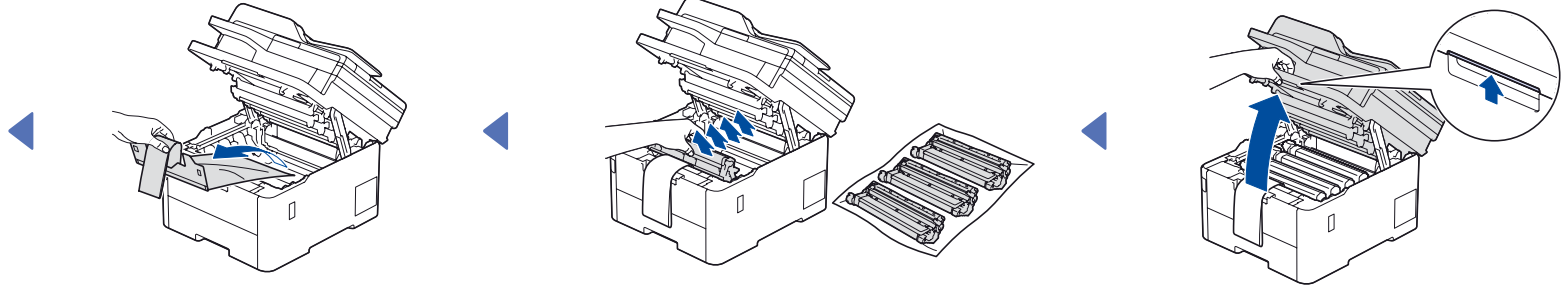
دليل الإعداد السريع
دليل سلامة المنتج



كبل طاقة التيار المتردد

1 قم بإزالة مواد التغليف وأعد تثبيت مجموعات خرطوشة الحبر ووحدة الأسطوانة

قم بإزالة شريط التعبئة الأزرق بالكامل.



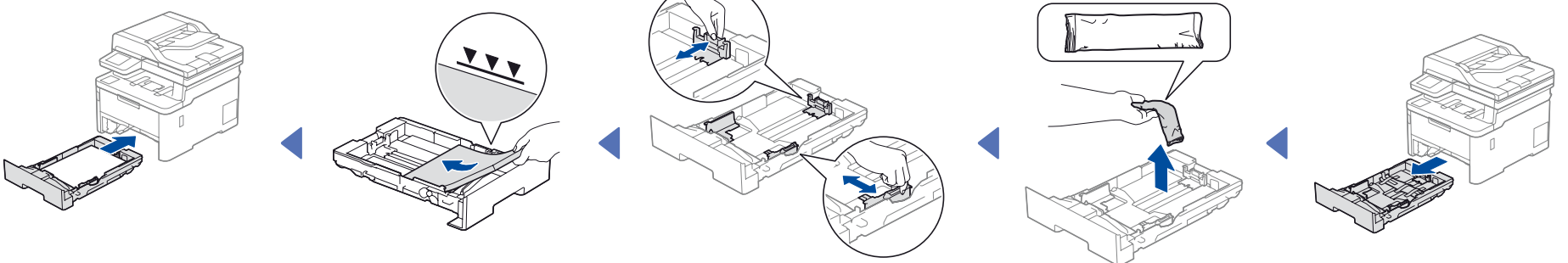
قم بإزالة الأجزاء ذات اللون البرتقالي من كل خرطوشة.

x4

2 قم بتحميل الورق في درج الورق

لا تعتمد إلى تجاوز هذه العلامة.

قم بتعيين موجبات الورق.

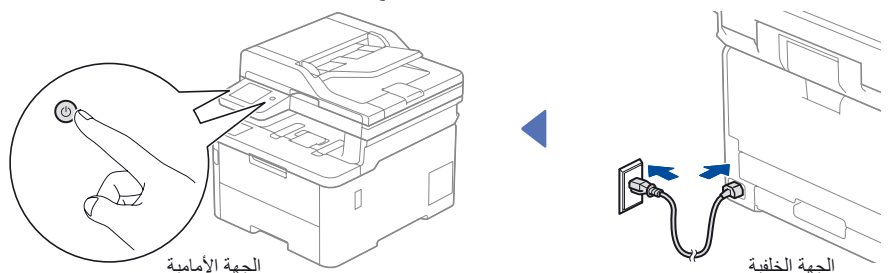


4 حدد الدولة/اللغة الخاصة بك (الإعداد الأولي فقط)

بعد تشغيل الجهاز، قد يُطلب منك تعيين الدولة أو اللغة (بناءً على جهازك). إذا كان ذلك مطلوباً، فاتبع الإرشادات التي تظهر على الشاشة.

3 قم بتوصيل كبل الطاقة وتشغيل الجهاز

يختلف الموقع الخاص بزر التيار وفقاً للطراز.



الجهة الأمامية

الجهة الخلفية

5 حدد اللغة (عند الحاجة)


5

■ للطرز المزودة بشاشة لمس

1. اضغط على **Menu** (قائمة).
2. اضغط على ▲ أو ▼ لعرض [Initial Setup] (الإعداد الأولي)، ثم اضغط على **OK** (موافق).

3. اضغط على ▲ أو ▼ لعرض [Local Language] (اللغة المحلية)، ثم اضغط على **OK** (موافق).
4. اضغط على ▲ أو ▼ لتحديد لغتك، ثم اضغط على **OK** (موافق).
5. اضغط على **Stop/Exit** (إيقاف/خروج).

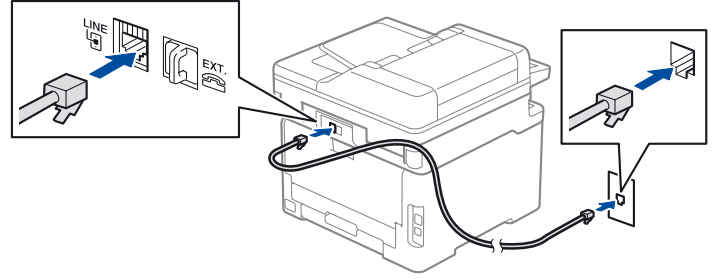
■ للطرز المزودة بشاشة لمس

1. على الشاشة اللمسية الخاصة بالجهاز، اضغط على [Settings] (الإعدادات) < [All Settings] (كل الإعدادات) < [Initial Setup] (الإعداد الأولي) < [Local Language] (اللغة المحلية).
2. اضغط على لغتك.
3. اضغط على .

6 قم بتوصيل كبل خط الهاتف (لطرزات MFC)

6

إذا لم تخطط لاستخدام ميزة الفاكس على هذا الجهاز، انتقل إلى الخطوة 7.



7 قم بتوصيل جهاز الكمبيوتر الخاص بك أو جهاز الهاتف المحمول بالجهاز لديك.

7

اتبع هذه الخطوات لإكمال عملية الإعداد باستخدام أحد أنماط التوصيل المتوفرة على الجهاز لديك.

قم بزيارة setup.brother.com لتنزيل وتثبيت البرنامج الخاص في Brother.

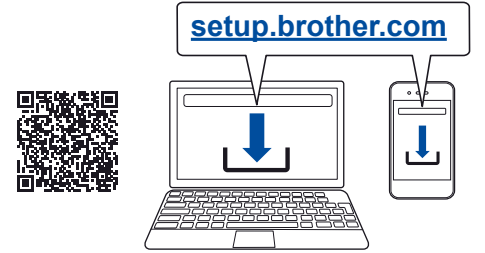
انتهت عملية الإعداد

اتبع التعليمات والمطالبات التي تظهر على الشاشة.

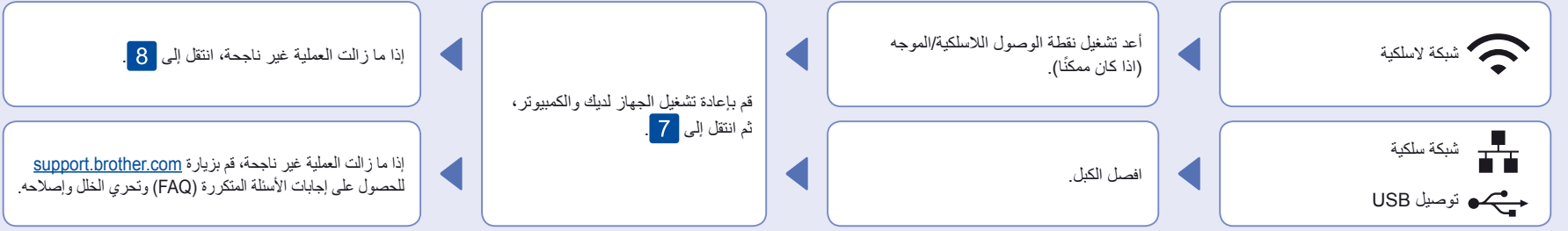
يمكنك الآن القيام بالطباعة والمسح الضوئي باستخدام جهازك. للتحقق من أحدث البرامج الثابتة، قم بزيارة support.brother.com/up7.

إخطار هام لأمان الشبكة:

ستجد كلمة المرور الافتراضية لإدارة إعدادات هذا الجهاز على الجزء الخلفي من الجهاز بعنوان "Pwd". ننصحك بتغييرها على الفور لحماية الجهاز من الوصول غير المصرح به.



تعذر التوصيل؟ تحقق مما يلي:



8 الإعداد اللاسلكي اليدوي (الطرز اللاسلكية)

8

إذا لم ينجح الإعداد اللاسلكي، قم بمحاولة إعداد التوصيل بشكل يدوي.

قم بالعثور على SSID (اسم الشبكة) الخاص بك ومفتاح الشبكة (كلمة المرور) الموجودة على نقطة الوصول اللاسلكية/الموجه لديك وقم بكتابتهما في الجدول المرفق أدناه.

SSID (اسم الشبكة)	مفتاح الشبكة (كلمة المرور)

■ للطرز المزودة بشاشة LCD

اضغط على **Menu** (قائمة)، ثم قم بتحديد [Network] (الشبكة) <

[WLAN (Wi-Fi)] (شبكة WLAN اللاسلكية) < [Find Network] (العثور على الشبكة).

اتبع تعليمات شاشة LCD.

■ للطرز المزودة بشاشة لمس

اضغط على  <

[Find Wi-Fi Network] (العثور على الشبكة اللاسلكية).

اتبع تعليمات شاشة اللمس.

قم باختيار SSID (اسم الشبكة) الخاصة بنقطة الوصول/الموجه لديك وقم بإدخال مفتاح الشبكة (كلمة المرور).

• للطرز المزودة بشاشة LCD

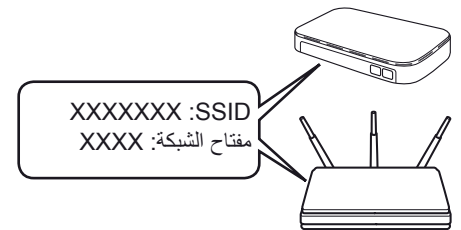
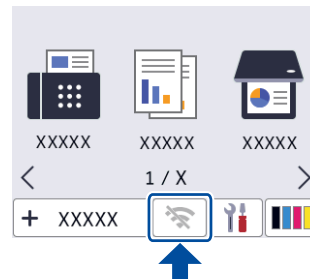
اضغط مع الاستمرار على ▲/▼ لتحديد أحد الحروف التالية:

0123456789abcdefghijklmnopqrstuvwxyz
Z(فراغ)!"#\$%&'()*+,-./:;<=>@[^_`{|}~

عند نجاح الإعداد اللاسلكي، تعرض شاشة اللمس/LCD [Connected] (متصل).

انتقل إلى 7 لتثبيت البرنامج.

إذا لم ينجح الإعداد، قم بإعادة تشغيل جهاز Brother الخاص بك ونقطة الوصول اللاسلكية/الراوتر لديك، وقم بتكرار 8.



إذا لم تتمكن من العثور على هذه المعلومات، اتصل بمسؤول الشبكة لديك أو الجهة المصنعة لنقطة الوصول اللاسلكية/الراوتر.