



D027VX001-00
KOR
버전 0

빠른 설정 가이드



DCP-L3520CDW / DCP-L3560CDW / MFC-L3720CDW / MFC-L3755CDW /
MFC-L3760CDW / MFC-L3780CDW / MFC-L8340CDW / MFC-L8390CDW

먼저 **제품 안전 가이드**를 읽은 다음 올바른 설치 절차를 위해 이 **빠른 설정 가이드**를 읽어 주시기 바랍니다.
일부 모델은 일부 국가에서 이용할 수 없습니다.

KO

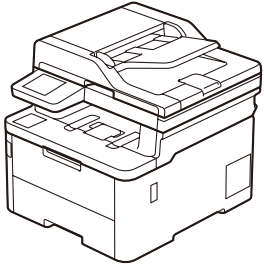


비디오 설정 지침:
support.brother.com/videos

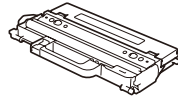


최신 설명서는 Brother 지원 웹 사이트에서 이용하실 수 있습니다:
support.brother.com/manuals

제품 포장 풀기 및 구성품 점검



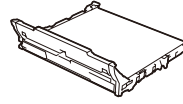
* 제품에 설치되어 있음



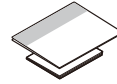
페토너 통*



AC 전원 코드



벨트 유닛*



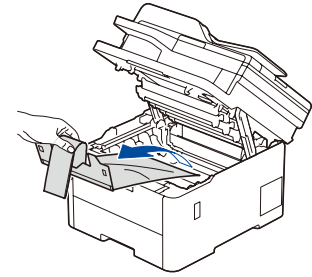
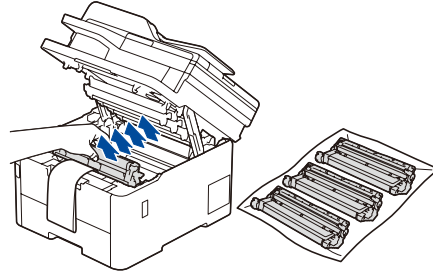
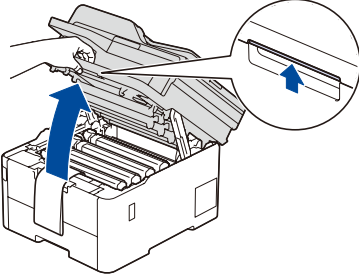
빠른 설정 가이드
제품 안전 가이드

참고:

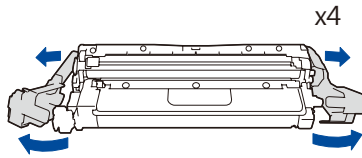
- 상자에 포함된 구성품은 국가에 따라 다를 수 있습니다.
- 사용 가능한 연결 인터페이스는 모델에 따라 다릅니다. 필요한 경우 올바른 인터페이스 케이블을 구매해야 합니다.
- **USB 케이블**
2m 이하의 USB 2.0 케이블(유형 A/B)을 사용하는 것이 좋습니다.
- **네트워크 케이블(DCP-L3560CDW / MFC-L3755CDW / MFC-L3760CDW / MFC-L3780CDW / MFC-L8390CDW)**
스트레이트 스루 카테고리 5(이상) 이중 나선 케이블을 사용하십시오.
- 이 **빠른 설정 가이드**의 그림은 MFC-L8390CDW를 보여 줍니다.

1 포장재 제거 및 토너 카트리지 및 드럼 유닛 어셈블리 재설치

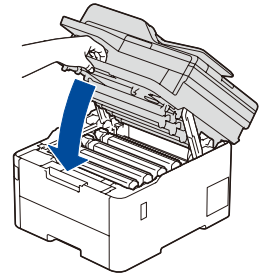
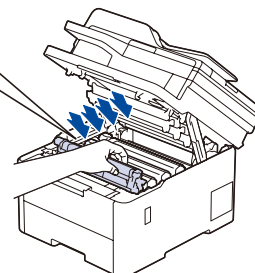
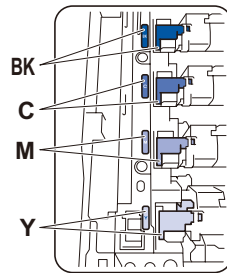
파란색 포장 테이프를 제거합니다.



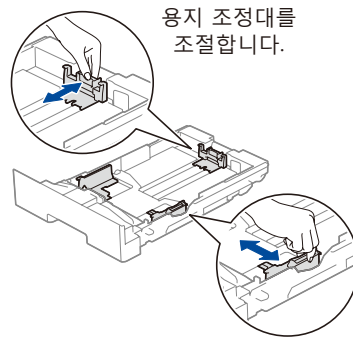
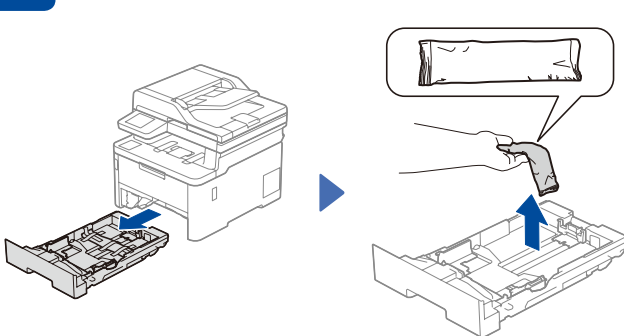
각 카트리지에서 오렌지색
부분을 제거합니다.



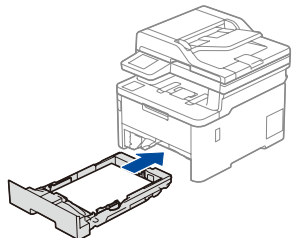
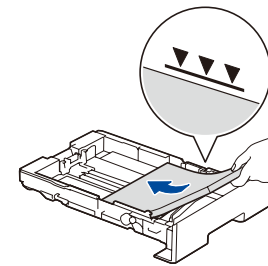
확실하게 누릅니다.



2 용지함에 용지를 넣으십시오

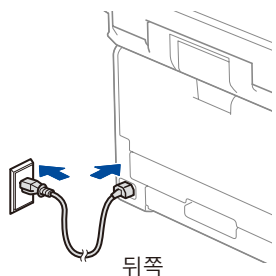


이 표시를 초과하지 마십시오.

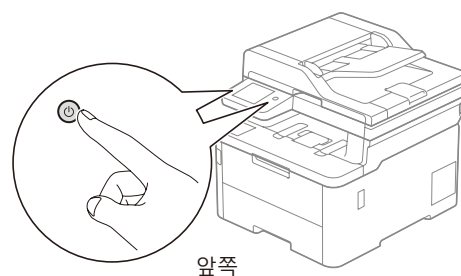


3 전원 코드를 연결하고 제품의 전원을 켭니다

전원 버튼의 위치는 모델에 따라 다릅니다.



뒤쪽



앞쪽

4 국가/언어 선택(초기 설정만 해당)

제품을 켜 후 국가 또는 언어를 설정해야 할 수
있습니다(제품에 따라 다름).
필요한 경우 화면 지침을 따르십시오.

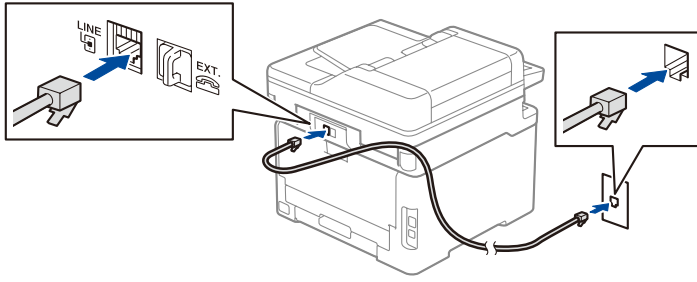


5 언어 선택(필요 시) (터치스크린 모델에 한함)

1. 제품의 터치스크린에서 [설정] > [모든 설정] > [초기 설정] > [사용 언어]를 누르십시오.
2. 사용하는 언어를 누릅니다.
3. 를 누릅니다.

6 전화선 코드 연결(MFC 모델의 경우)

이 제품에서 팩스 기능을 사용하지 않을 계획인 경우 **7** 단계로 이동합니다.



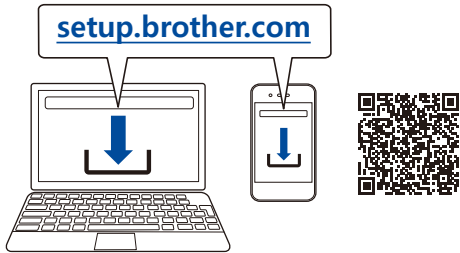
7 제품에 컴퓨터 또는 모바일 장치 연결

이 단계를 따라서 제품에서 사용할 수 있는 연결 종류 중 하나를 사용해서 설정을 완료합니다.

Brother 소프트웨어를 다운로드 및 설치하려면 setup.brother.com을 방문하십시오.

▶ 화면 지침 및 프롬프트를 따르십시오.

▶ **설정 완료**

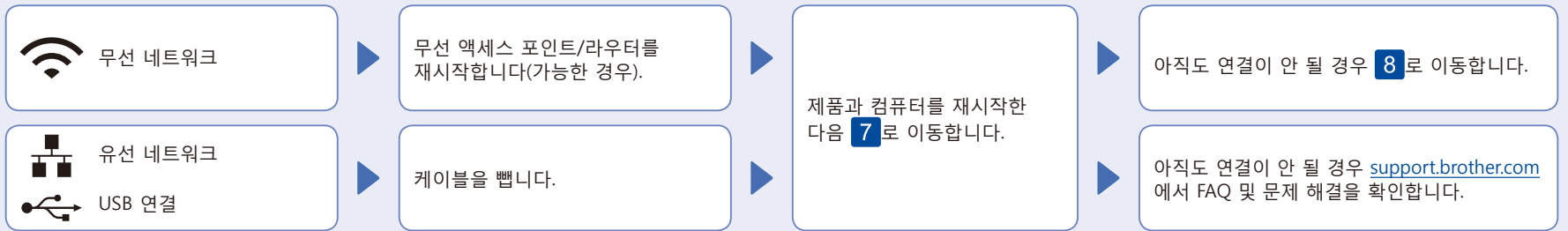


이제 제품을 사용해서 인쇄 및 스캔을 할 수 있습니다. 최신 펌웨어를 확인하려면 support.brother.com/up7을 방문하십시오.

네트워크 보안에 대한 중요 알림:

본 제품의 설정을 관리하는 데 필요한 기본 암호는 제품 뒷면에 있으며 "Pwd"로 표시되어 있습니다. 무단 액세스로부터 제품을 보호하기 위해 즉시 기본 암호를 변경하는 것이 좋습니다.

연결이 안 됩니까? 다음을 확인하십시오.

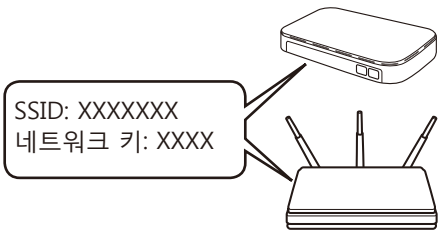


8 수동 무선 설정(무선 모델)

성공적으로 무선 연결이 되지 않을 경우, 수동 연결을 설정해보십시오.

무선 액세스 포인트/라우터의 SSID(네트워크 이름) 및 네트워크 키(암호)를 찾아서 아래 표에 적어 놓습니다.

SSID (네트워크 이름)	
네트워크 키 (암호)	



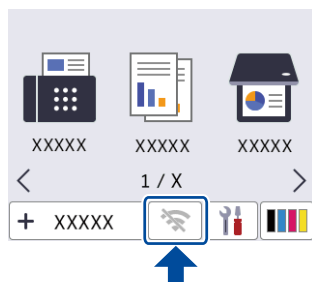
이 정보를 찾을 수 없는 경우 네트워크 관리자나 무선 액세스 포인트/라우터 제조업체에 문의하십시오.

■ LCD 모델의 경우

Menu (메뉴)를 누른 다음 [Network (네트워크)] > [WLAN (Wi-Fi)] > [Find Network (네트워크 찾기)]를 선택합니다. LCD 지침을 따릅니다.

■ 터치스크린 모델의 경우

> [Wi-Fi 네트워크 찾기]을 누릅니다. 터치스크린의 지침을 따릅니다.



액세스 포인트/라우터의 SSID(네트워크 이름)를 선택하고 네트워크 키(암호)를 입력합니다.

• LCD 모델의 경우

다음 문자 중 하나를 선택하려면 ▲/▼를 길게 누르십시오.
0123456789abcdefghijklmnopqrstuvwxyz
(공백)!"#\$%&'()*+,-./:;<=>?[@^_`{|}~

무선 설정에 성공하면 터치스크린/LCD에 [Connected (연결됨)]이 표시됩니다.

▶ **7**로 이동하여 소프트웨어를 설치합니다.

설정에 실패한 경우 Brother 제품과 무선 액세스 포인트/라우터를 재시작하고 **8**를 반복합니다.