



قم بإخراج الجهاز من عبوته وتحقق من المكونات

ملاحظة:

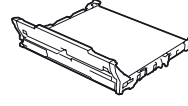
- قد تختلف المكونات المرفقة في العلبة وفقاً لذلك.
- تختلف واجهات الاتصال المتوفرة اعتماداً على الطراز.
- ينبغي عليك شراء كبل الواجهة الصحيح إذا كنت بحاجة إلى أحدها.

• كبل USB

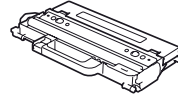
نوصي باستخدام كبل USB 2.0 (من النوع A/B) لا يزيد طوله عن 2 متر.

- كبل الشبكة (HL-L3240CDW / HL-L3280CDW / HL-L8240CDW)
- قم باستخدام كبل مزدوج مجدول من الفئة 5 (أو أعلى) مباشرة.

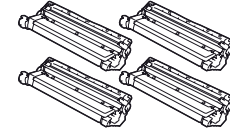
- الأشكال التوضيحية الواردة في دليل الإعداد السريع هذا تظهر HL-L3240CDW.



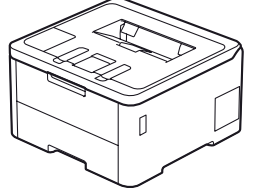
وحدة الحزام*



علبة الحبر المستهلك*



مجموعات خرطوشة الحبر ووحدة الأسطوانة*
(الأسود والأزرق والأرجواني والأصفر)



* مثبتة في الجهاز



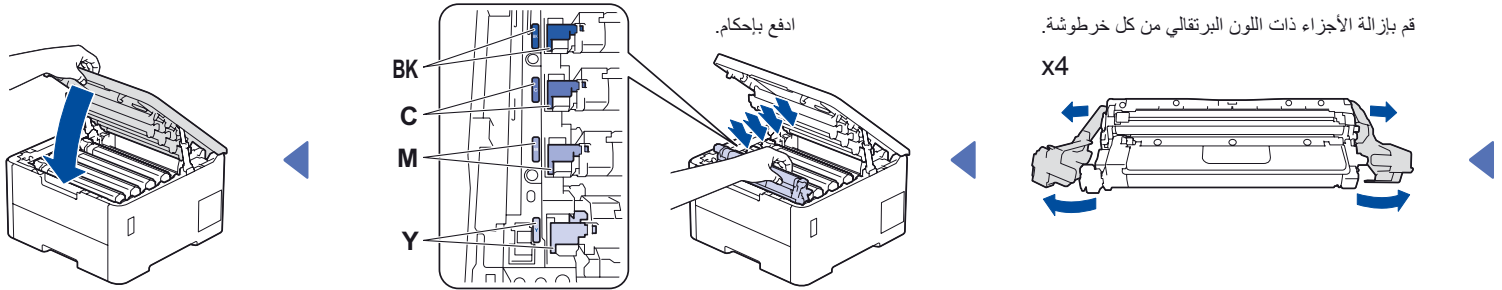
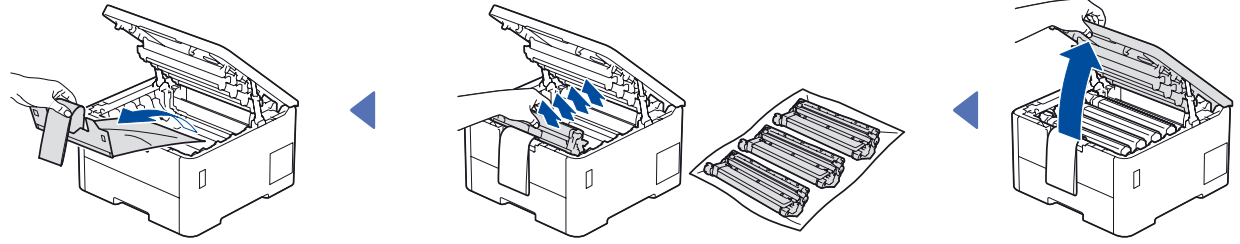
دليل الإعداد السريع
دليل سلامة المنتج



كبل طاقة التيار المتردد

1 قم بإزالة مواد التغليف وأعد تثبيت مجموعات خرطوشة الحبر ووحدة الأسطوانة

قم بإزالة شريط التعبئة الأزرق بالكامل.



قم بإزالة الأجزاء ذات اللون البرتقالي من كل خرطوشة.

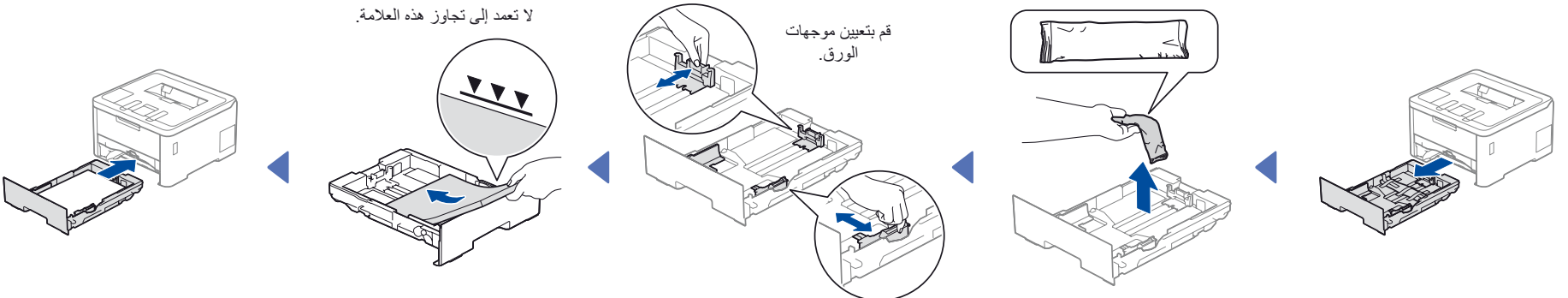
x4

ادفع بإحكام.

2 قم بتحميل الورق في درج الورق

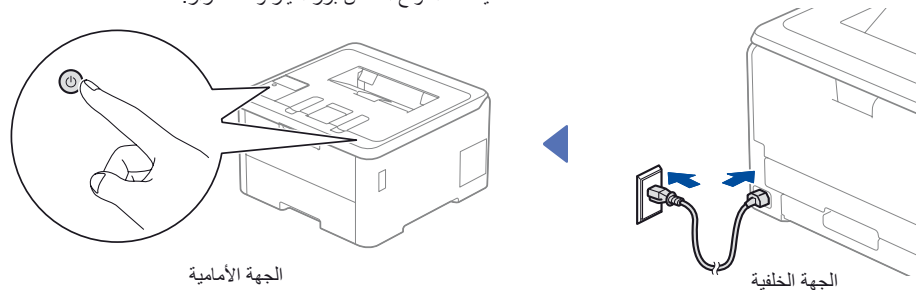
لا تعتمد إلى تجاوز هذه العلامة.

قم بتعيين موجات الورق.



3 قم بتوصيل كبل الطاقة وتشغيل الجهاز

يختلف الموقع الخاص بزر التيار وفقاً للطراز.



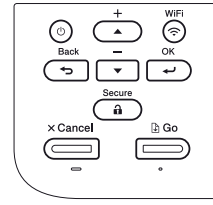
الجهة الأمامية

الجهة الخلفية

4 حدد اللغة (عند الحاجة)

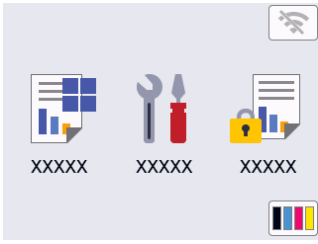
■ للطرز المزودة بشاشة LCD

1. اضغط على ▼ أو ▲ لتحديد [Initial Setup] (الإعداد الأولي)، ثم اضغط على OK (موافق).
2. اضغط على ▼ أو ▲ لتحديد [Local Language] (اللغة المحلية)، ثم اضغط على OK (موافق).
3. اضغط على ▼ أو ▲ لتحديد لغتك، ثم اضغط على OK (موافق).
4. اضغط على Cancel (الغاء).



■ للطرز المزودة بشاشة لمس

1. على الشاشة اللمسية الخاصة بالجهاز، اضغط على [Settings] (الإعدادات) < [All Settings] (كل الإعدادات) < [Initial Setup] (الإعداد الأولي) < [Local Language] (اللغة المحلية).
2. اضغط على لغتك.
3. اضغط على [Home].



5 قم بتوصيل جهاز الكمبيوتر الخاص بك أو جهاز الهاتف المحمول بالجهاز لديك

اتبع هذه الخطوات لإكمال عملية الإعداد باستخدام أحد أنماط التوصيل المتوفرة على الجهاز لديك.

قم بزيارة setup.brother.com لتنزيل وتثبيت البرنامج الخاص

في Brother.

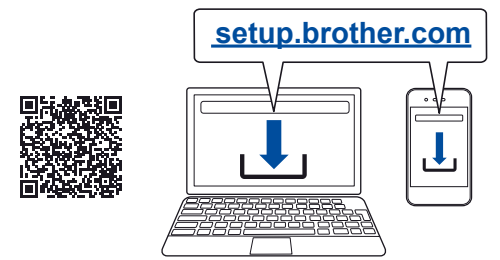
اتبع التعليمات والمطالبات التي تظهر على الشاشة.

انتهت عملية الإعداد

يمكنك الآن القيام بالطباعة باستخدام جهازك. للتحقق من أحدث البرامج الثابتة، قم بزيارة support.brother.com/up7.

إخطار هام لأمان الشبكة:

ستجد كلمة المرور الافتراضية لإدارة إعدادات هذا الجهاز على الجزء الخلفي من الجهاز بعنوان "Pwd". ننصحك بتغييرها على الفور لحماية الجهاز من الوصول غير المصرح به.



تعذر التوصيل؟ تحقق مما يلي:

شبكة لاسلكية

شبكة سلكية

توصيل USB

أعد تشغيل نقطة الوصول اللاسلكية/الموجة (إذا كان ممكناً).

افصل الكبل.

قم بإعادة تشغيل الجهاز لديك والكمبيوتر، ثم انتقل إلى 5.

إذا ما زالت العملية غير ناجحة، انتقل إلى 6.

إذا ما زالت العملية غير ناجحة، قم بزيارة support.brother.com للحصول على إجابات الأسئلة المتكررة (FAQ) وتحري الخلل وإصلاحه.

6 الإعداد اللاسلكي اليدوي (الطرز اللاسلكية)

إذا لم ينجح الإعداد اللاسلكي، قم بمحاولة إعداد التوصيل بشكل يدوي.

قم بالعثور على SSID (اسم الشبكة) الخاص بك ومفتاح الشبكة (كلمة المرور) الموجودة على نقطة الوصول اللاسلكية/الموجة لديك وقم بكتابتها في الجدول المرفق أدناه.

SSID (اسم الشبكة)	مفتاح الشبكة (كلمة المرور)

■ للطرز المزودة بشاشة LCD

لتحديد خيارات القائمة، اضغط على ▲ أو ▼، ثم اضغط على OK (موافق) للتأكيد.

حدد [Network] (الشبكة) <

[WLAN (Wi-Fi)] [شبكة (اللاسلكية)] <

[Find Network] <

(العثور على الشبكة).

اتبع تعليمات شاشة LCD.

■ للطرز المزودة بشاشة لمس

اضغط على [WLAN]

[Find Wi-Fi Network]

(العثور على الشبكة اللاسلكية).

اتبع تعليمات شاشة اللمس.

قم باختيار SSID (اسم الشبكة) الخاصة بنقطة الوصول/الموجة لديك وقم بإدخال مفتاح الشبكة (كلمة المرور).

• للطرز المزودة بشاشة LCD

اضغط مع الاستمرار على ▲/▼ لتحديد أحد الحروف التالية:

0123456789abcdefghijklmnopqrstuvwxyz

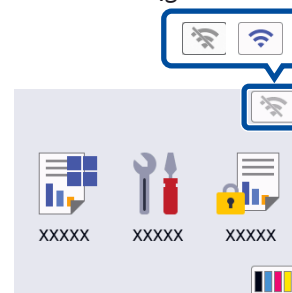
Z[فراغ]!#\$%&'()*+,-./:;<=>?@[^_`{|}~

انتقل إلى 5 لتثبيت البرنامج.

عند نجاح الإعداد اللاسلكي، تعرض شاشة اللمس/LCD

[Connected] (متصل).

إذا لم ينجح الإعداد، قم بإعادة تشغيل جهاز Brother الخاص بك ونقطة الوصول اللاسلكية/الراوتر لديك، وقم بتكرار 6.



إذا لم تتمكن من العثور على هذه المعلومات، اتصل بمسؤول الشبكة لديك أو الجهة المصنعة لنقطة الوصول اللاسلكية/الراوتر.