

HL-L3215CW / HL-L3220CW / HL-L3220CWE / HL-L3220CDW / HL-L3240CDW /
HL-L3280CDW / HL-L8230CDW / HL-L8240CDW

Lees eerst de *Handleiding product veiligheid* en vervolgens deze *Installatiehandleiding* voor de juiste installatieprocedure.
Niet alle modellen zijn in alle landen verkrijgbaar.



Video-instructies voor het instellen:
support.brother.com/videos

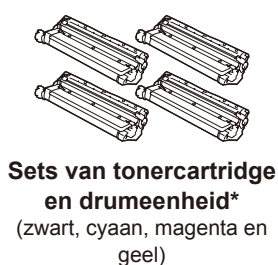
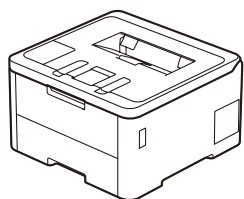


De meest recente handleidingen kunt u vinden op de Brother support website: support.brother.com/manuals

FR

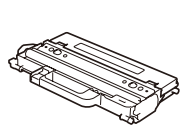
NL

Het apparaat uitpakken en de onderdelen controleren



Sets van tonercartridge en drumeenheid*
(zwart, cyaan, magenta en geel)

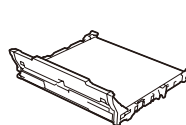
* In het apparaat geïnstalleerd



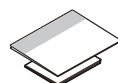
Toneropvangbak*



Stroomsnoer



Riemenheid*



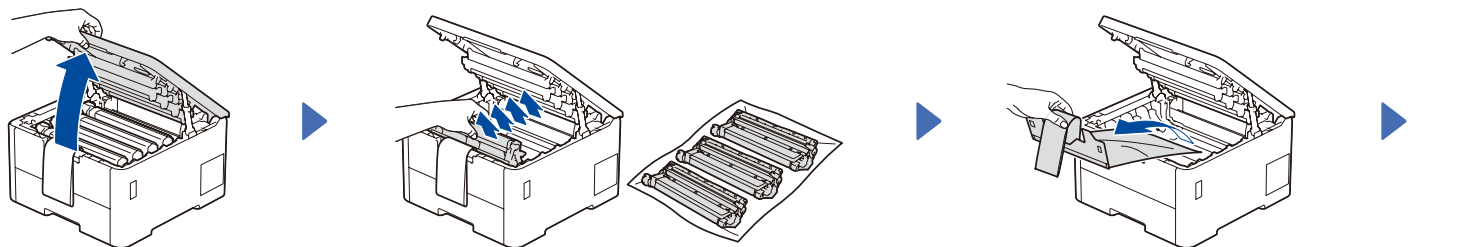
Installatiehandleiding
Handleiding product veiligheid

OPMERKING:

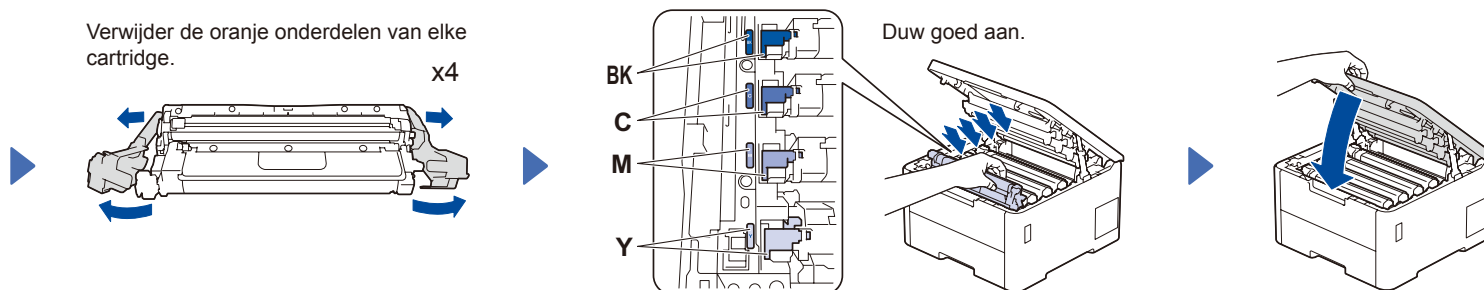
- De meegeleverde onderdelen kunnen per land verschillen.
- De beschikbare verbindingsovergangen wisselen afhankelijk van het model. Schaf de juiste interfacekabel zo nodig zelf aan.
- **USB-kabel**
Gebruik bij voorkeur een USB 2.0-kabel (type A/B) van maximaal twee meter.
- **Netwerkkabel (HL-L3240CDW / HL-L3280CDW / HL-L8240CDW)**
Gebruik een rechtstreekse categorie 5 (of hoger) twisted-pair-kabel.
- De afbeeldingen in deze *Installatiehandleiding* hebben betrekking op de HL-L3240CDW.
- Brother wil afval tot een minimum beperken en minder grondstoffen en energie gebruiken voor de productie. Voor meer informatie over onze milieumaatregelen kunt u terecht op www.brotherearth.com.

1 Verwijder de verpakkingsmaterialen en installeer de sets van tonercartridge en drumeenheid opnieuw

Verwijder alle blauwe verpakkingstape.

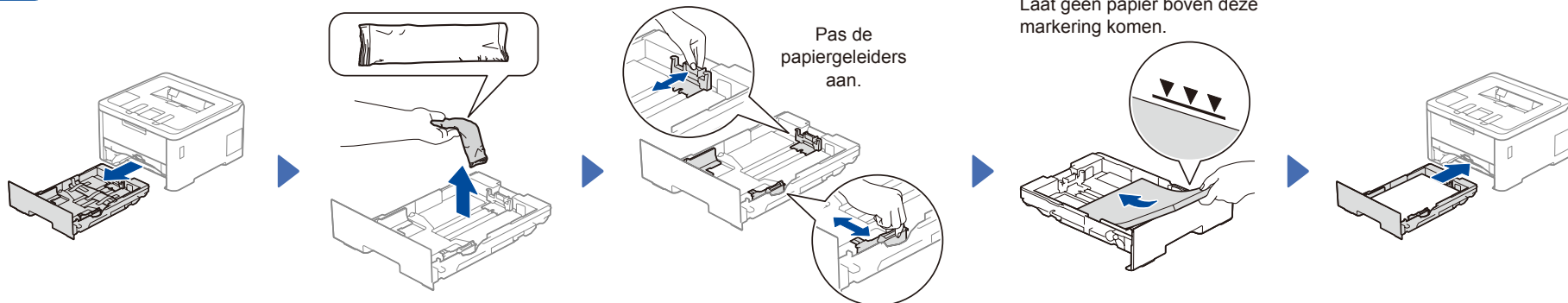


Verwijder de oranje onderdelen van elke cartridge. x4



Duw goed aan.

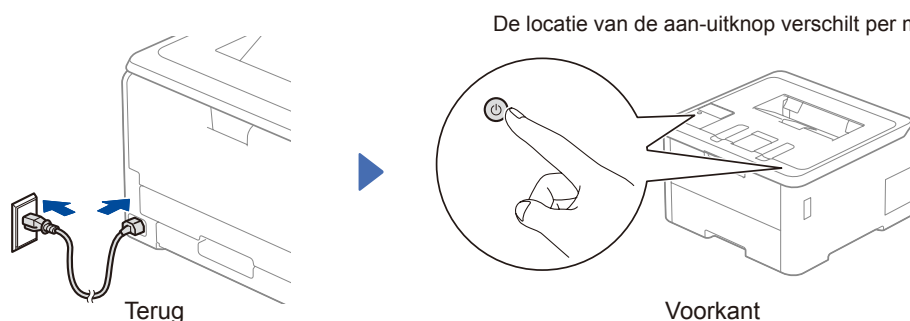
2 Plaats papier in de papierlade



Laat geen papier boven deze markering komen.

Pas de papiergeleiders aan.

3 Sluit het netsnoer aan en zet het apparaat aan



De locatie van de aan-uitknop verschilt per model.

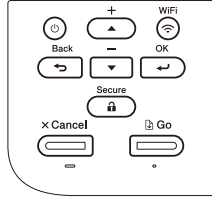
OPMERKING:

Voordat u het netsnoer aansluit, zoekt u het label met het serienummer op de achter- of zijkant van het apparaat. Noteer dit nummer voor registratie- of garantiedoelinden.

4 Selecteer uw taal (indien nodig)

■ Voor modellen met LCD

1. Druk op ▼ of ▲ om [Initial Setup (Stand. instel.)] te selecteren en druk vervolgens op **OK**.
2. Druk op ▼ of ▲ om [Local Language (Taalkeuze)] te selecteren en druk vervolgens op **OK**.
3. Druk op ▼ of ▲ om uw taal te selecteren en druk vervolgens op **OK**.
4. Druk op **Cancel (Annuleren)**.



■ Voor Touchscreen-modellen

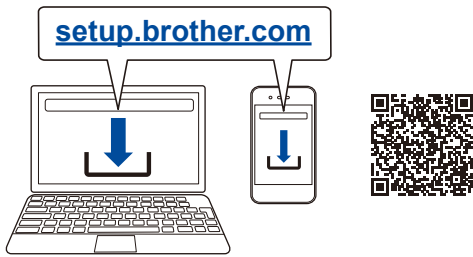
1. Druk op het touchscreen van het apparaat op [Settings (Instell.)] > [All Settings (Alle instell.)] > [Initial Setup (Stand. instel.)] > [Local Language (Taalkeuze)].
2. Druk op uw taal.
3. Druk op



5 Sluit uw computer of mobiele apparaat aan op het apparaat.

Volg deze stappen om het instellen te voltooien met een van de verbindingstypen die op uw apparaat beschikbaar zijn.

Ga naar setup.brother.com om de Brother-software te downloaden en te installeren.



▶ Volg de aanwijzingen op het scherm en opdrachten.

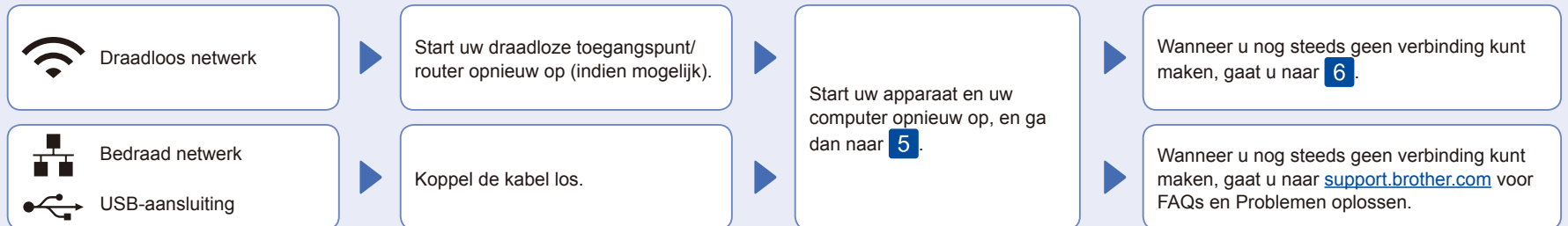
Instellen voltooid

Nu kunt u afdrucken met uw apparaat. Ga naar support.brother.com/up7 voor de meest recente firmware.

Belangrijke mededeling voor netwerkbeveiliging:

Het standaardwachtwoord voor het beheer van de apparaatinstellingen vindt u op de achterzijde van het apparaat bij "Pwd". Het verdient aanbeveling het standaardwachtwoord onmiddellijk te wijzigen om ongeautoriseerde toegang tot het apparaat te voorkomen.

Geen verbinding? Controleer het volgende:

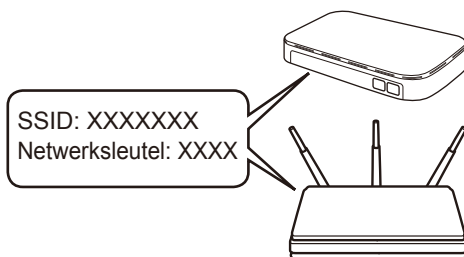


6 De draadloze verbinding handmatig instellen (draadloze modellen)

Als de draadloze instelling mislukt, probeer de verbinding dan handmatig in te stellen.

Zoek op uw draadloze toegangspunt/router op wat uw SSID (netwerknnaam) en netwerksleutel (wachtwoord) zijn en noteer deze gegevens in onderstaande tabel.

SSID (netwerknnaam)	
Netwerksleutel (wachtwoord)	

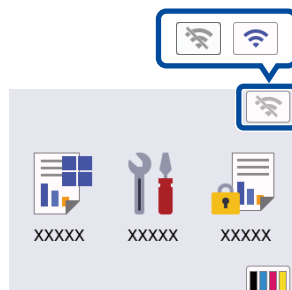


■ Voor modellen met LCD

Om een menuoptie te selecteren, drukt u op ▲ of ▼ en daarna drukt u op **OK** om te bevestigen. Selecteer [Network] > [WLAN (Wi-Fi)] > [Netwerk vinden]. Volg de instructies op het LCD-scherm.

■ Voor Touchscreen-modellen

Druk op > [Wi-Fi-netwerk vinden]. Volg de instructies op het touchscreen.



Selecteer de SSID (netwerknnaam) voor uw toegangspunt/router en voer de netwerksleutel (het wachtwoord) in.

• Voor modellen met LCD

Houd ▲/▼ ingedrukt om een van de volgende tekens te selecteren:
0123456789abcdefghijklmnopqrstuvwxyz
XYZ(spatie)!"#\$%&'()*+,-./:;<=>?@
[]^_`{|}~

▶ Ga naar **5** om de software te installeren.

Wanneer de draadloze instelling is gelukt, wordt [Verbonden] op het touchscreen weergegeven.

Wanneer het instellen niet is gelukt, start u uw Brother-apparaat en uw draadloze toegangspunt/router opnieuw op, en herhaalt u **6**.

Als u deze gegevens niet kunt vinden, raadpleegt u uw netwerkbeheerder of de fabrikant van het draadloze toegangspunt/router.