

HL-L3215CW / HL-L3220CW / HL-L3220CWE / HL-L3220CDW / HL-L3240CDW /
HL-L3280CDW / HL-L8230CDW / HL-L8240CDW

Leia primeiro o *Guia de Segurança de Produto* e, em seguida, leia este *Guia de Instalação Rápida* para se informar sobre o procedimento de instalação correto.

Nem todos os modelos estão disponíveis em todos os países.



Instruções básicas de instalação de vídeo: support.brother.com/videos

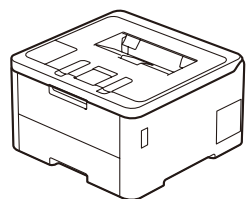


Os manuais mais recentes estão disponíveis no Brother support website: support.brother.com/manuals

ES

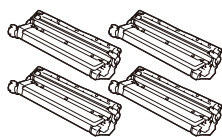
PT

Retirar o equipamento da embalagem e verificar os componentes



Conjuntos de unidade do tambor e cartucho de toner*
(Preto, Ciano, Magenta e Amarelo)

* Instalados no equipamento

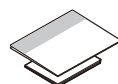


Recipiente para toner residual*



Cabo de alimentação CA

Unidade da correia*



Guia de Instalação Rápida
Guia de Segurança de Produto

NOTA:

- Os componentes incluídos na caixa podem variar de acordo com o país.
- As interfaces de ligação disponíveis dependem do modelo. Se precisar de um cabo de interface, terá de comprar o cabo de interface adequado.

• Cabo USB

Recomenda-se a utilização de um cabo USB 2.0 (Tipo A/B) que não exceda os 2 metros de comprimento.

• Cabo de rede (HL-L3240CDW / HL-L3280CDW / HL-L8240CDW)

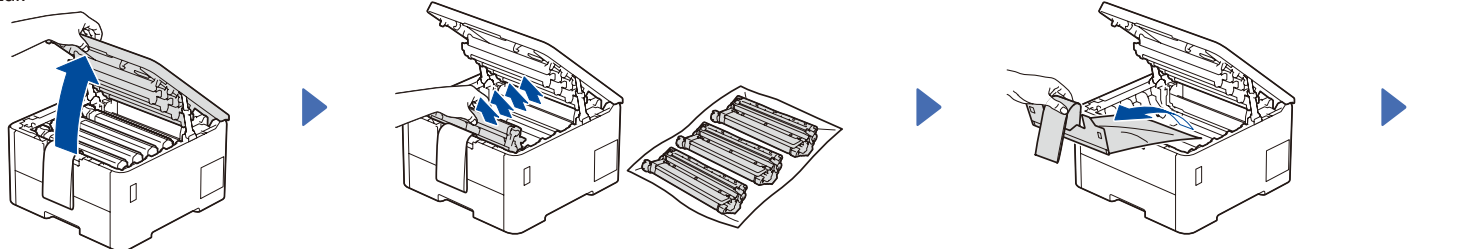
Utilize um cabo de par entrelaçado, direto, de categoria 5 (ou superior).

As ilustrações deste *Guia de Instalação Rápida* representam o modelo HL-L3240CDW.

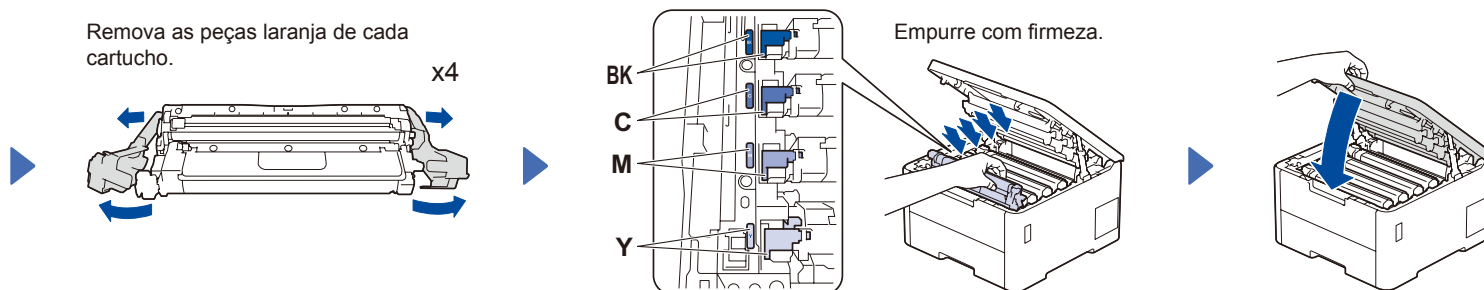
A Brother visa reduzir os resíduos e poupar nas matérias-primas e na energia necessárias para os produzir. Leia mais sobre os nossos esforços em prol do ambiente em www.brotherearth.com.

1 Remover os materiais de embalagem e reinstalar os conjuntos de unidade do tambor e cartucho de toner

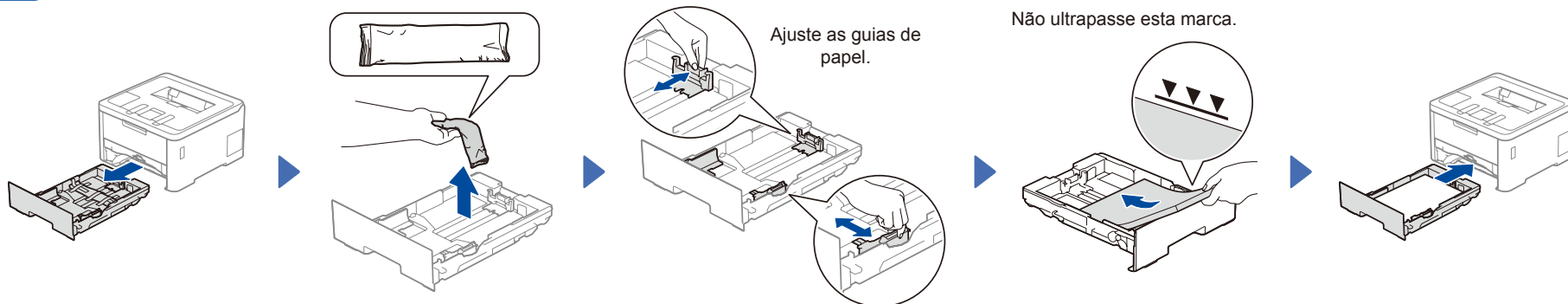
Remova toda a fita de embalagem azul.



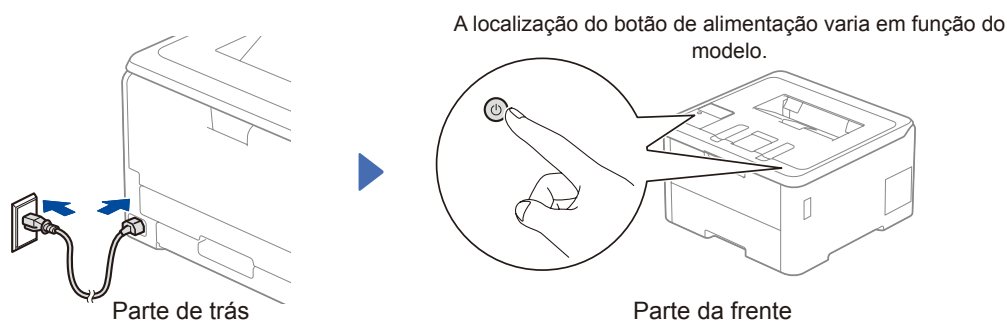
Remova as peças laranja de cada cartucho. x4



2 Coloque papel na gaveta do papel



3 Ligue o cabo de alimentação e ative o equipamento



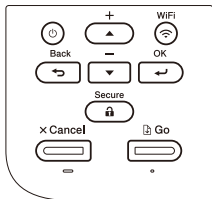
NOTA:

Antes de ligar o cabo de alimentação, localize a etiqueta com o número de série na parte lateral ou posterior do equipamento. Anote este número para efeitos de registo e garantia.

4 Seleccione o seu idioma (se necessário)

■ Para modelos com LCD

1. Prima ▼ ou ▲ para seleccionar [Initial Setup (Conf.inicial)] e depois prima **OK**.
2. Prima ▼ ou ▲ para seleccionar [Local Language (Idioma local)] e depois prima **OK**.
3. Prima ▼ ou ▲ para seleccionar o seu idioma e depois prima **OK**.
4. Prima **Cancel (Cancelar)**.



■ Para modelos com ecrã tátil

1. No ecrã tátil do equipamento, prima [Settings (Definiç.)] > [All Settings (Defin. todas)] > [Initial Setup (Conf.inicial)] > [Local Language (Idioma local)].
2. Prima o seu idioma.
3. Prima .



5 Ligar o seu computador ou dispositivo móvel ao seu equipamento

Siga estes passos para concluir a instalação utilizando um dos tipos de ligação disponíveis no seu equipamento.

Visite setup.brother.com para descarregar e instalar o software Brother.

▶ Siga as instruções no ecrã e os pedidos apresentados no ecrã.

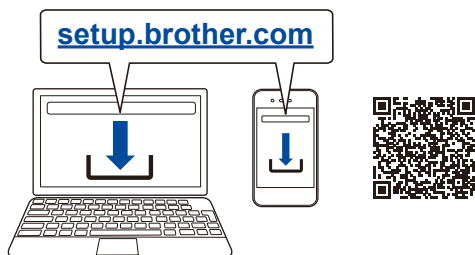
Instalação terminada

Agora pode imprimir utilizando o seu equipamento.

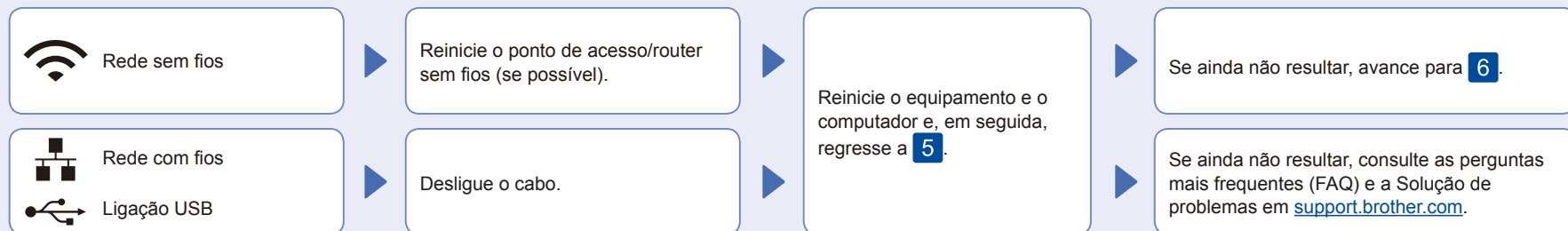
Para obter o firmware mais recente, visite support.brother.com/up7.

Aviso importante para segurança de rede:

A palavra-passe predefinida para gerir as definições deste equipamento encontra-se na parte posterior do mesmo, com a menção "Pwd". Recomendamos que altere imediatamente a palavra-passe predefinida para proteger o seu equipamento de acessos não autorizados.



Não consegue estabelecer ligação? Verifique o seguinte:

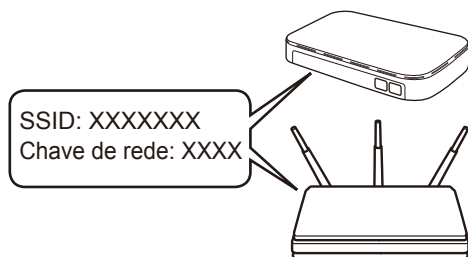


6 Instalação sem fios manual (modelos sem fios)

Se a instalação sem fios não resultar, tente configurar a ligação manualmente.

Procure o SSID (nome da rede) e a chave de rede (palavra-passe) do ponto de acesso/router sem fios e aponte-os na tabela indicada em seguida.

SSID (nome da rede)	
Chave de rede (palavra-passe)	



Se não conseguir encontrar estes dados, contacte o administrador da rede ou fabricante do ponto de acesso/router sem fios.

■ Para modelos com LCD

Para seleccionar opções de menu, prima ▲ ou ▼ e depois prima **OK** para confirmar. Seleccionar [Rede] > [WLAN (Wi-Fi)] > [Localizar rede]. Siga as instruções apresentadas no LCD.

■ Para modelos com ecrã tátil

Prima > [Localizar rede Wi-Fi]. Siga as instruções apresentadas no ecrã tátil.



Seleccione o SSID (nome da rede) para o ponto de acesso/router e introduza a chave de rede (palavra-passe).

• Para modelos com LCD

Prima sem soltar ▲/▼ para seleccionar um dos seguintes caracteres: 0123456789abcdefghijklmnopqrstuvwxyz ABCDEFGHIJKLMNOPQRSTUVWXYZ (espaço)!"#%&'()*+,-./:;<=>?@[\] ^ _ { } ~

▶ Regresse a **5** para instalar o software.

Quando a instalação sem fios é bem-sucedida, o ecrã tátil/LCD apresenta [Ligada].

Se a instalação não for bem-sucedida, reinicie o equipamento Brother e o ponto de acesso/router sem fios e repita **6**.