



D027NY001-00
GER
Version 0

Installationsanleitung



HL-L3215CW / HL-L3220CW / HL-L3220CWE / HL-L3220CDW / HL-L3240CDW /
HL-L3280CDW / HL-L8230CDW / HL-L8240CDW

Lesen Sie zuerst die *Produkt-Sicherheitshinweise* und lesen Sie dann diese *Installationsanleitung* zur korrekten Installation.
Nicht alle Modelle sind in allen Ländern erhältlich.

DE

IT

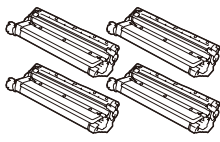
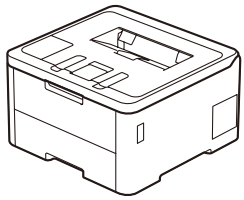


Video-Installationsanleitung:
support.brother.com/videos



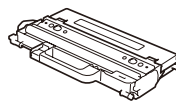
Die aktuellen Handbücher sind auf der Brother Support Website verfügbar: support.brother.com/manuals

Gerät auspacken und Lieferumfang überprüfen



**Kombination aus
Tonerkassette und
Trommeleinheit***
(Schwarz, Cyan, Magenta und
Gelb)

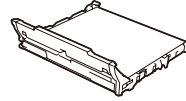
* Im Gerät installiert



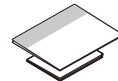
Toner-Abfallbehälter*



Netz kabel



Transfereinheit*



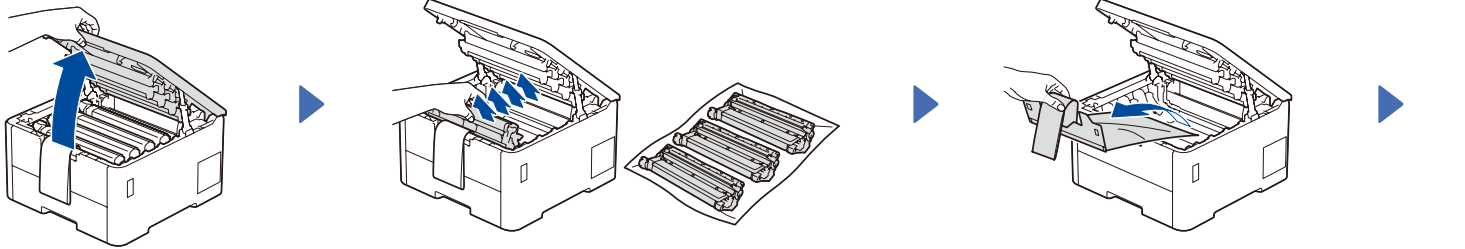
**Installationsanleitung
Produkt-
Sicherheitshinweise**

HINWEIS:

- Der Lieferumfang kann je nach Land unterschiedlich sein.
- Die verfügbaren Anschlussstellen variieren abhängig vom Modell. Sie müssen das passende Schnittstellenkabel erwerben, sofern Sie eines benötigen.
- **USB-Kabel**
Wir empfehlen die Verwendung eines USB-2.0-Kabels (Typ A/B), das nicht länger als 2 Meter ist.
- **Netzwerkabel (HL-L3240CDW / HL-L3280CDW / HL-L8240CDW)**
Verwenden Sie ein Straight-Through-Kabel, Kategorie 5 (oder höher), Twisted-Pair.
- Die Abbildungen in dieser *Installationsanleitung* zeigen das HL-L3240CDW.
- Brother möchte Abfall vermeiden und bei der Produktion Rohstoffe und Energie sparen. Weitere Informationen über das Engagement von Brother für die Umwelt finden Sie unter www.brotherearth.com.

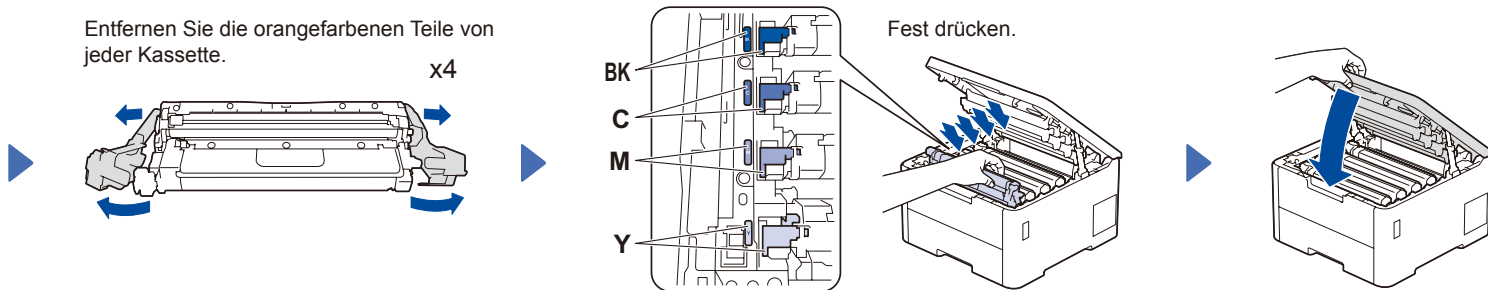
1 Entfernen Sie das Verpackungsmaterial und setzen Sie die Kombination aus Trommeleinheit und Tonerkassette wieder ein

Entfernen Sie das gesamte blaue Klebeband.



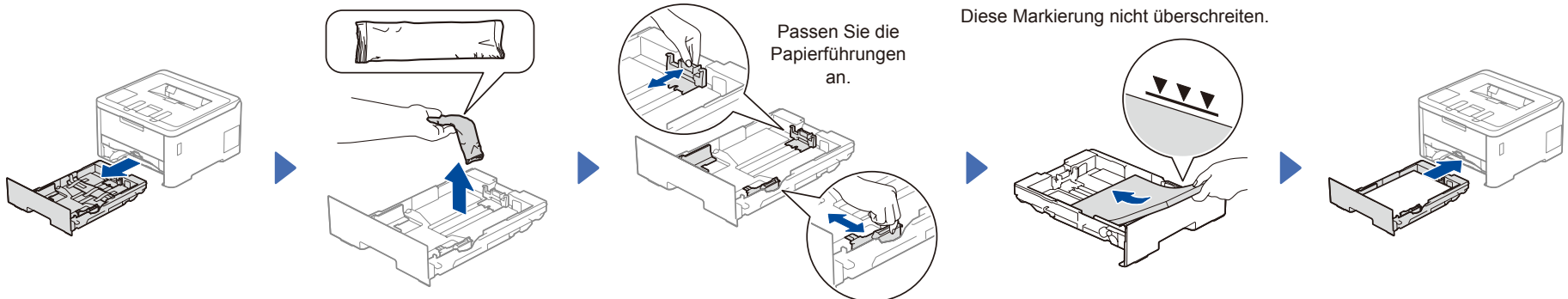
Entfernen Sie die orangefarbenen Teile von jeder Kassette.

x4



Fest drücken.

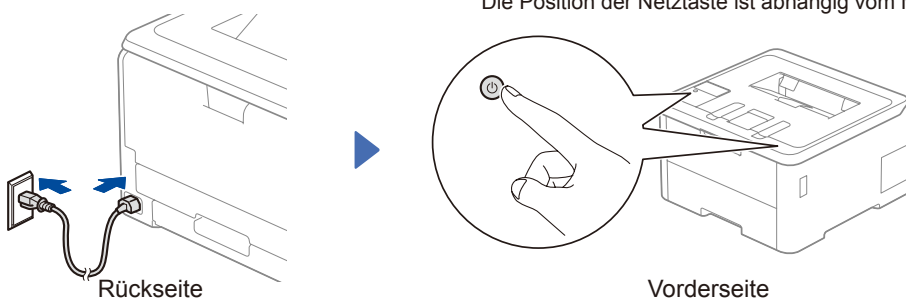
2 Legen Sie Papier in die Papierkassette ein



Diese Markierung nicht überschreiten.

3 Schließen Sie das Netzkabel an und schalten Sie das Gerät ein

Die Position der Netztaaste ist abhängig vom Modell.



Rückseite

Vorderseite

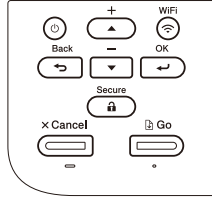
HINWEIS:

Suchen Sie vor dem Anschließen des Netzkabels nach dem Aufkleber mit der Seriennummer auf der Rückseite oder auf der Seite des Gerätes. Bewahren Sie diese Nummer für Unterstützung bei der Registrierung und Garantie auf.

4 Wählen Sie Ihre Sprache (bei Bedarf)

■ Für LCD-Modelle

1. Drücken Sie ▼ oder ▲, um [Initial Setup (Inbetriebnahme)] auszuwählen, und drücken Sie dann **OK**.
2. Drücken Sie ▼ oder ▲, um [Local Language (Displaysprache)] auszuwählen, und drücken Sie dann **OK**.
3. Drücken Sie ▼ oder ▲, um Ihre Sprache auszuwählen, und drücken Sie dann **OK**.
4. Drücken Sie **Cancel (Abbrechen)**.



■ Für Touchscreen-Modelle

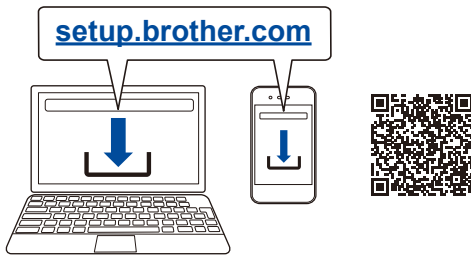
1. Drücken Sie auf dem Touchscreen des Gerätes [Settings (Einstell.)] > [All Settings (Alle Einstell.)] > [Initial Setup (Inbetriebnahme)] > [Local Language (Displaysprache)].
2. Drücken Sie Ihre Sprache.
3. Drücken Sie .



5 Computer oder Mobilgerät mit dem Gerät verbinden

Führen Sie diese Schritte aus, um die Einrichtung unter Verwendung eines der auf dem Gerät verfügbaren Verbindungstypen abzuschließen.

Besuchen Sie setup.brother.com, um Brother-Software herunterzuladen und zu installieren.



▶ Folgen Sie den Anweisungen und Aufforderungen auf dem Bildschirm.

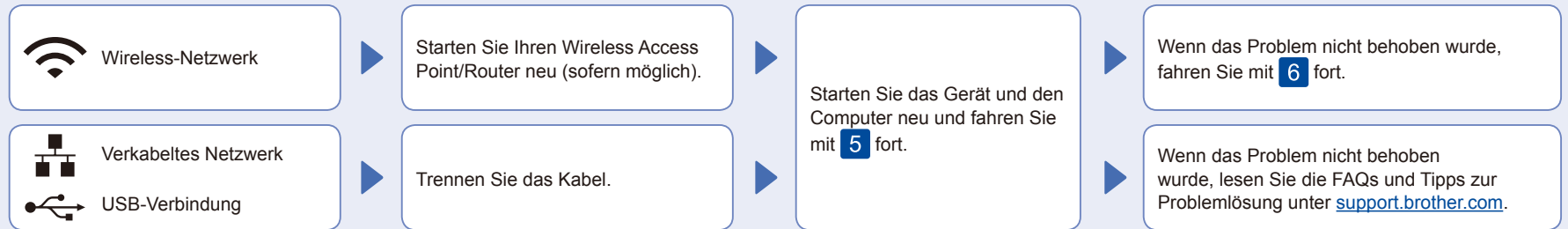
Einrichtung abgeschlossen

Sie können jetzt mit dem Gerät drucken. Besuchen Sie support.brother.com/up7, um nach der neuesten Firmware zu suchen.

Wichtiger Hinweis für die Netzwerksicherheit:

Das Standardkennwort zur Verwaltung der Einstellungen dieses Geräts ist auf der Geräterückseite angegeben und mit „Pw“ gekennzeichnet. Wir empfehlen, das Standardkennwort zum Schutz des Geräts vor unbefugtem Zugriff umgehend zu ändern.

Anschließen nicht möglich? Überprüfen Sie Folgendes:

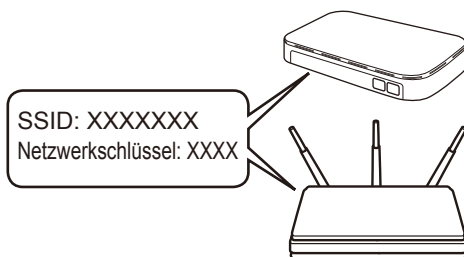


6 Manuelles Wireless-Setup (Wireless-Modelle)

Falls das Wireless-Setup nicht erfolgreich war, versuchen Sie, die Verbindung manuell herzustellen.

Suchen Sie die SSID (Netzwerkname) und den Netzwerkschlüssel (Kennwort) am WLAN Access Point/Router und tragen Sie diese in die Tabelle unten ein.

SSID (Netzwerkname)	
Netzwerkschlüssel (Kennwort)	



■ Für LCD-Modelle

Zum Auswählen von Menüoptionen drücken Sie ▲ oder ▼ und dann **OK**, um die Auswahl zu bestätigen. Wählen Sie [Netzwerk] > [WLAN (Wi-Fi)] > [Netzwerk suchen]. Folgen Sie den Anweisungen im Display.

■ Für Touchscreen-Modelle

Drücken Sie > [Wi-Fi-Netzwerk suchen]. Folgen Sie den Anweisungen auf dem Touchscreen.

Wählen Sie die SSID (Netzwerkname) für Ihren Access Point/Router aus und geben Sie den Netzwerkschlüssel (Kennwort) ein.

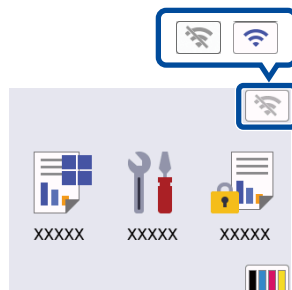
• Für LCD-Modelle

Halten Sie ▲/▼ gedrückt, um eines der folgenden Zeichen auszuwählen:
0123456789abcdefghijklmnopqrstuvwxyz
_{}~!@#\$%^&'()*+,-./:;<=>?@[\\]^`~

▶ Gehen Sie zu **5**, um Software zu installieren.

Wenn das Wireless-Setup erfolgreich war, wird auf dem Touchscreen/LCD [Verbunden] angezeigt.

Wenn das Setup nicht erfolgreich war, starten Sie Ihr Brother-Gerät und Ihren drahtlosen Zugangspunkt/Router neu, und wiederholen Sie **6**.



Falls Sie die Informationen nicht finden können, wenden Sie sich an Ihren Netzwerkadministrator oder an den Hersteller Ihres Wireless Access Points/Routers.