

HL-L3215CW / HL-L3220CW / HL-L3220CWE / HL-L3220CDW / HL-L3240CDW /
HL-L3280CDW / HL-L8230CDW / HL-L8240CDW

Läs först *produktsäkerhetsguiden* och därefter den här *snabbguiden* för korrekt installation.
Alla modeller är inte tillgängliga i alla länder.



Anvisningar för videokonfiguration:
support.brother.com/videos

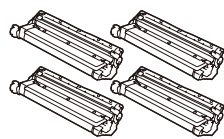
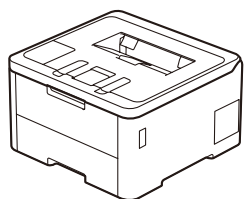


Du kan hämta de senaste manualerna från Brothers support
webbplats: support.brother.com/manuals

NO

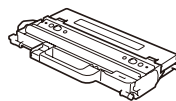
SV

Packa upp maskinen och kontrollera komponenterna



Tonerkassetter och trummor*
(svart, cyan, magenta och gul)

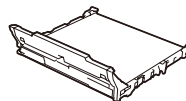
* Förinstallerade i maskinen



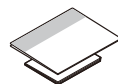
Behållare för överskottstoner*



Nätkabel



Bältenhet*



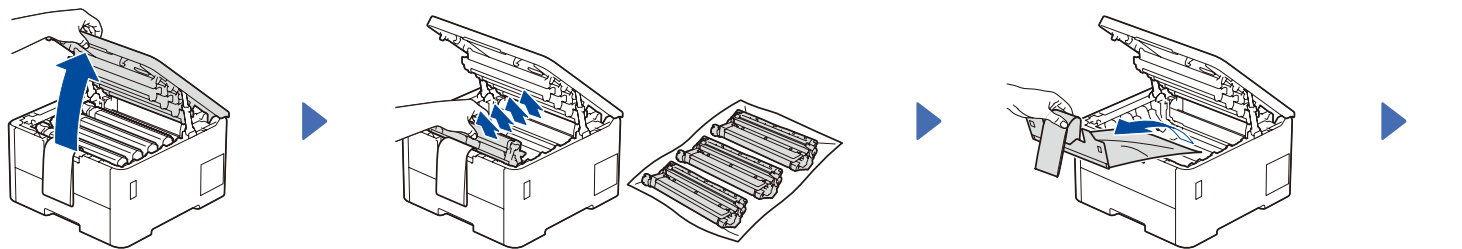
**Snabbguide
Produktsäkerhetsguide**

OBS:

- Komponenterna som medföljer i förpackningen kan variera beroende på inköpsland.
- Tillgängliga anslutningsgränssnitt varierar beroende på din modell. Du måste köpa rätt gränssnittskabel om du behöver en.
- **USB-kabel**
Vi rekommenderar en USB 2.0-kabel (typ A/B) som är högst 2 meter lång.
- **Nätverkskabel (HL-L3240CDW / HL-L3280CDW / HL-L8240CDW)**
Använd en partvinnad "straight-through"-kabel av kategori 5 (eller högre).
- Bilderna i den här *snabbguiden* visar HL-L3240CDW.
- Brother har som mål att minska avfallet och spara både råvaror och energin som krävs för att producera dem. Läs mer om vårt miljöarbete på www.brotherearth.com.

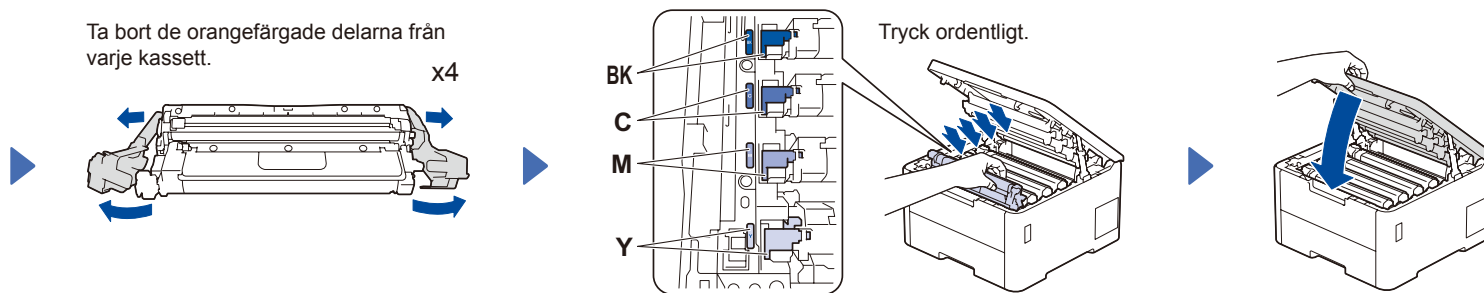
1 Ta bort förpackningsmaterialet och återinstallera tonerkassetterna och trummorna

Ta bort all blå förpackningstejp.



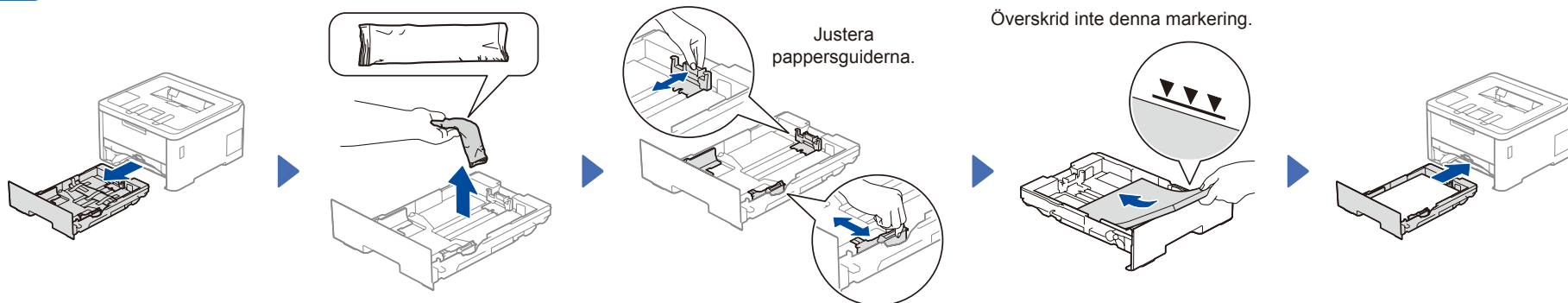
Ta bort de orangefärgade delarna från varje kassett.

x4

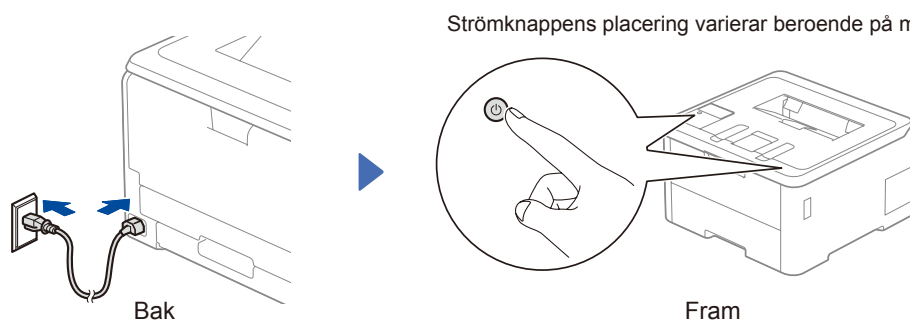


Tryck ordentligt.

2 Fyll på papper i pappersfacket



3 Anslut nätkabeln och starta skrivaren



Strömknappens placering varierar beroende på modell.

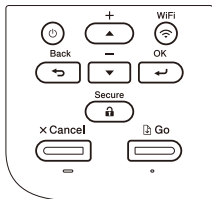
OBS:

Innan du ansluter nätkabeln ska du leta reda på etiketten med serienumret på maskinens baksida. Skriv av numret och ha det nära till hands för registrering och garantisupport.

4 Välj ditt språk (vid behov)

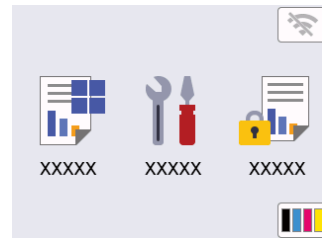
■ För LCD-modeller

1. Tryck på ▼ eller ▲ för att välja [Initial Setup (Grundinställn.)] och tryck sedan på **OK**.
2. Tryck på ▼ eller ▲ för att välja [Local Language (Lokalt språk)] och tryck sedan på **OK**.
3. Tryck på ▼ eller ▲ för att välja ditt språk och tryck sedan på **OK**.
4. Tryck på **Cancel (Avbryt)**.



■ För modeller med pekskärm

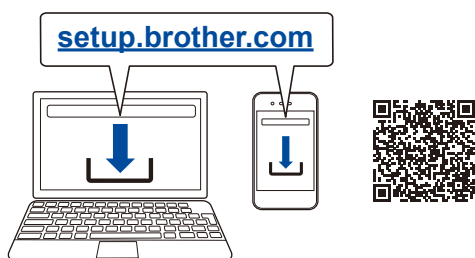
1. Tryck på [Settings (Inställn.)] > [All Settings (Alla inställn.)] > [Initial Setup (Grundinställn.)] > [Local Language (Lokalt språk)] på maskinens pekskärm.
2. Tryck på ditt språk.
3. Tryck på [OK].



5 Anslut dator eller mobil enhet till maskinen

Följ dessa steg för att slutföra installationen med någon av de anslutningstyper som är tillgängliga på maskinen.

Besök setup.brother.com för att hämta och installera Brother-programvaran.



▶ Följ anvisningarna på skärmen och dess uppmaningar.

Installationen har slutförts

Du kan nu skriva ut med maskinen.

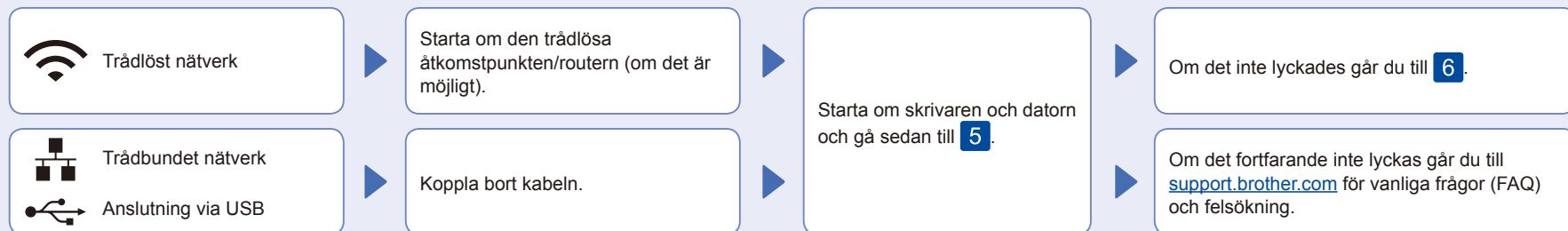
Besök support.brother.com/up7 om du vill kontrollera om du har den senaste fasta programvaran.

Viktigt om nätverkssäkerhet:

Standardlösenordet för att hantera maskinens inställningar finns på baksidan av maskinen märkt med texten "Pwd".

Vi rekommenderar att du omedelbart ändrar standardlösenordet för att skydda maskinen mot obehörig åtkomst.

Går det inte att ansluta? Kontrollera följande:

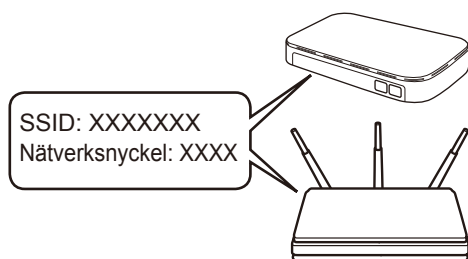


6 Manuell trådlös konfiguration (trådlösa modeller)

Om den trådlösa konfigurationen inte lyckas kan du testa att konfigurera anslutningen manuellt.

Hitta ditt SSID (nätverksnamn) och nätverksnyckel (lösenord) på din trådlösa åtkomstpunkt/router och ange dem i tabellen nedan.

SSID (nätverksnamn)	
Nätverksnyckel (lösenord)	



Om du inte hittar denna information frågar du nätverksadministratören eller tillverkaren av den trådlösa åtkomstpunkten/routeren.

■ För LCD-modeller

Du väljer menyalternativ genom att trycka på ▲ eller ▼ och därefter trycka på **OK** för att bekräfta. Välj [Nätverk] > [WLAN (Wi-Fi)] > [Hitta nätverk]. Följ anvisningarna på LCD-skärmen.

■ För modeller med pekskärm

Tryck på [Wi-Fi] > [Hitta Wi-Fi-nätverk]. Följ anvisningarna på pekskärmen.

Välj SSID (nätverksnamn) för din trådlösa åtkomstpunkt/router och mata in nätverksnyckeln (lösenord).

• För LCD-modeller

Tryck och håll nere ▲/▼ för att välja ett av följande tecken:

0123456789abcdefghijklmnopqrstuvwxyzABCDEFGHIJKLMNOPQRSTUVWXYZ(mellanslag)!"#\$%&'()*+,-./:;<=>?@[]^_`{|}~

▶ Gå till 5 för att installera programvara.

När den trådlösa uppkopplingen är klar visas [Ansluten] på pekskärmen/LCD-skärmen.

Om inställningen inte lyckades startar du om din Brother-maskin och din trådlösa åtkomstpunkt/router och upprepar 6.

