



D027P7001-00
TUR
Sürüm 0

Hızlı Kurulum Kılavuzu

brother

HL-L3215CW / HL-L3220CW / HL-L3220CDW / HL-L3240CDW / HL-L3280CDW /
HL-L8230CDW / HL-L8240CDW

İlk olarak *Ürün Güvenlik Kılavuzu*'nu okuyun, daha sonra doğru kurulum prosedürü için bu *Hızlı Kurulum Kılavuzu*'nu okuyun.
Modellerin tümü her ülkede mevcut değildir.

TR

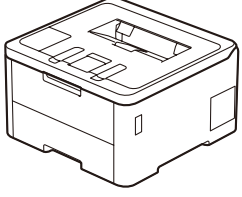


Video kurulum talimatları:
support.brother.com/videos



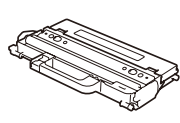
En son kılavuzlar Brother destek web sitesinde mevcuttur:
support.brother.com/manuals

Makinenin paketini açın ve parçaları kontrol edin



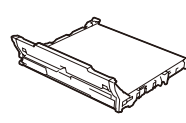
Toner Kartuşu ve Drum Ünitesi Grupları*
(Siyah, Cyan, Magenta ve Sarı)

* Makinede kuruludur



Atık Toner Kutusu*

AC Elektrik Kablosu



Kayış Ünitesi*

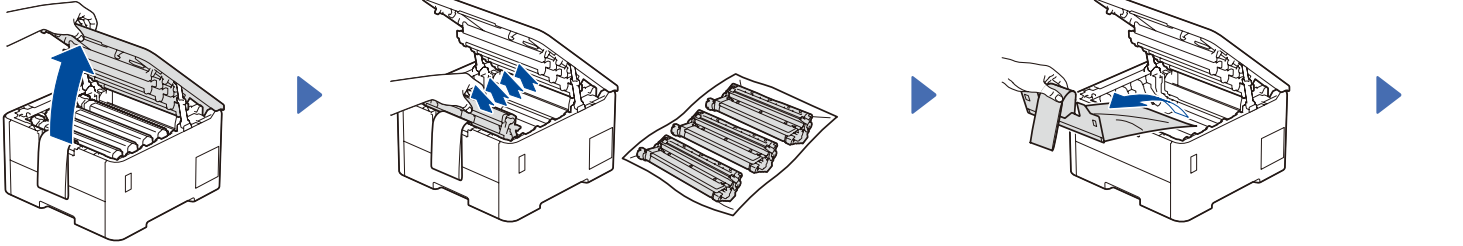
Hızlı Kurulum
Kılavuzu
Ürün Güvenlik
Kılavuzu

NOT:

- Kutudan çıkan parçalar bulunduğunuz ülkeye göre değişebilir.
- Kullanılabilir bağlantı arayüzleri, modele bağlı olarak değişiklik gösterir. İhtiyacınız varsa doğru arayüz kablosunu satın almalısınız.
- **USB kablosu**
İki metreden uzun olmayan bir USB 2.0 kablosu (Tip A/B) kullanmanızı öneririz.
- **Ağ kablosu (HL-L3240CDW / HL-L3280CDW / HL-L8240CDW)**
Düz geçişli Kategori 5 (veya üstü) kıvrık çift kablo kullanın.
- Bu *Hızlı Kurulum Kılavuzu*'nda yer alan görseller HL-L3240CDW'ye aittir.

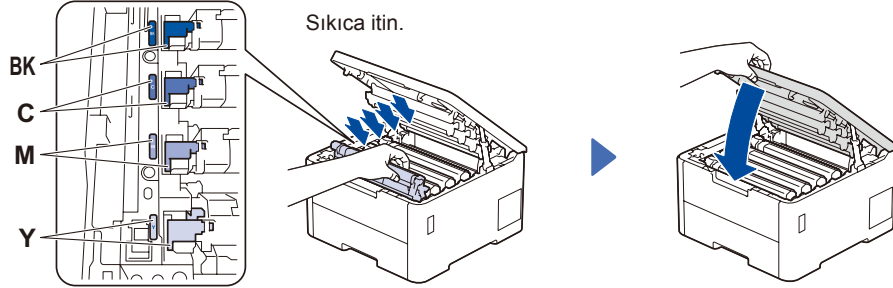
1 Ambalaj malzemelerini çıkarın ve toner kartuşu ve drum ünitesi gruplarını yeniden takın

Tüm mavi renkli ambalaj bantlarını çıkarın.



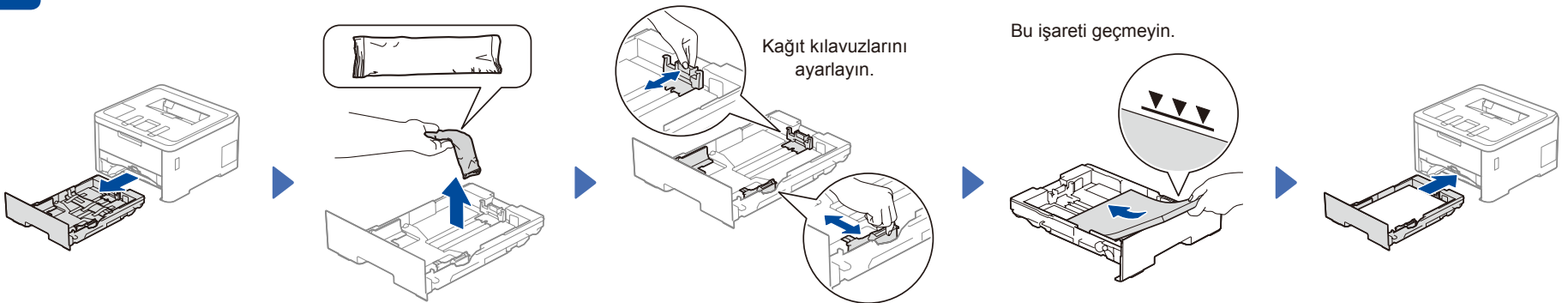
Her kartuştan turuncu parçaları çıkarın.

x4



Sıkıca itin.

2 Kağıt çekmecesine kağıt yükleyin



3 Güç kablosunu bağlayın ve makineyi açın

Güç düğmesinin yeri modele göre değişmektedir.



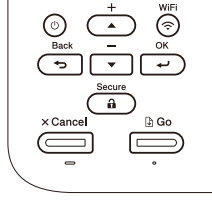
Arka

Ön

4 Dilinizi seçin (gerekirse)

■ LCD modelleri için

1. ▼ veya ▲ düğmesine basarak [Initial Setup (İlk Kurulum)] seçimini yapın ve daha sonra **OK (Tamam)** düğmesine basın.
2. ▼ veya ▲ düğmesine basarak [Local Language (Yerel Dil)] seçimini yapın ve daha sonra **OK (Tamam)** düğmesine basın.
3. Dilinizi seçmek için ▼ veya ▲ düğmesine basın ve sonra **OK (Tamam)** düğmesine basın.
4. **Cancel (İptal)** ögesine basın.



■ Touchscreen modelleri için

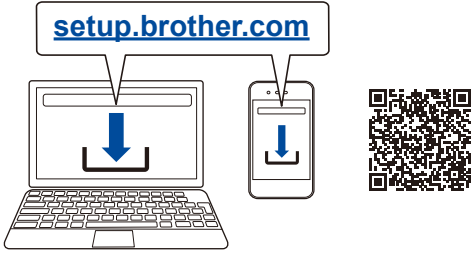
1. Makinenin Dokunmatik Ekranında, [Settings (Ayarlar)] > [All Settings (Tüm Ayarlar)] > [Initial Setup (İlk Kurulum)] > [Local Language (Yerel Dil)] öğelerine basın.
2. Dilinize basın.
3. [OK] ögesine basın.



5 Bilgisayarınızı veya mobil aygıtınızı makinenize bağlayın

Makinenizde bulunan bağlantı türlerinden birini kullanarak kurulumu tamamlamak için aşağıdaki adımları izleyin.

Brother yazılımı indirmek ve yüklemek için setup.brother.com adresini ziyaret edin.



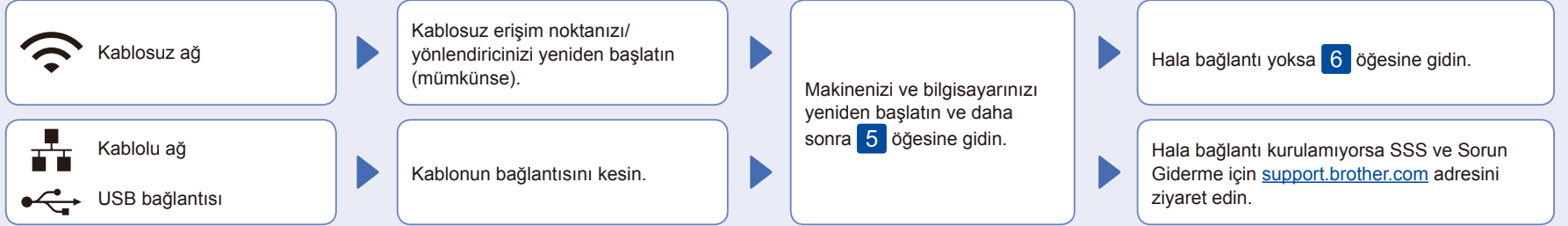
▶ Ekrandaki talimatları ve iletileri takip edin.

Kurulum Tamamlandı

Artık makinenizi kullanarak yazdırmaya başlayabilirsiniz. Son donanım yazılımını kontrol etmek için support.brother.com/up7 adresini ziyaret edin.

Ağ Güvenliği için Önemli Bildirim:
Bu makinenin ayarlarını yönetmeye yönelik varsayılan şifre makinenin arkasında bulunur ve "Pwd" olarak işaretlidir. Makinenizi yetkisiz erişime karşı korumak için varsayılan şifreyi hemen değiştirmenizi öneririz.

Bağlantı kurulamadı mı? Aşağıdakileri kontrol edin:

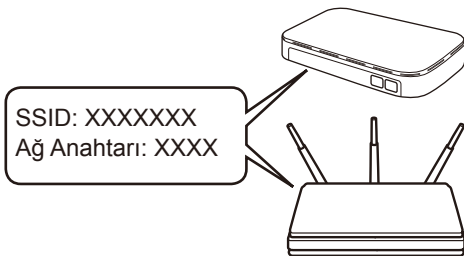


6 Manuel kablosuz kurulum (Kablosuz modeller)

Kablosuz kurulum tamamlanamazsa, bağlantıyı manuel olarak kurmayı deneyin.

Kablosuz erişim noktanızdan/ yönlendiricinizden SSID (Ağ İsmi) ve Ağ Anahtarını (Şifre) bulun ve aşağıda verilen tabloya yazın.

SSID (Ağ İsmi)	
Ağ Anahtarı (Şifre)	



■ LCD modelleri için

Menü seçeneklerini seçmek için ▲ veya ▼ ögesine ve daha sonra onaylamak için **OK (Tamam)** ögesine basın. [Ağ] > [WLAN (Wi-Fi)] > [Ağ Ara] öğelerini seçin. LCD talimatlarını izleyin.

■ Touchscreen modelleri için

[Wi-Fi Ağı Ara] ögesine basın. Dokunmatik Ekran talimatlarını izleyin.

Kablosuz erişim noktanız/yönlendiriciniz için SSID (Ağ İsmi) seçin ve Ağ Anahtarını (Şifre) girin.

• LCD modelleri için

Aşağıdaki karakterlerden birini seçmek için ▲/▼ düğmesine basılı tutun: 0123456789abcdefghijklmnopqrstuvwxyz (boşluk)!"#\$%&'()*+,-./:;<=>?@[\] ^ _ { } ~

▶ Yazılımı yüklemek için **5** ögesine gidin.

Kablosuz bağlantı kurulumu tamamlandıktan sonra, Dokunmatik Ekran/ LCD ekranda [Bağlandı] görüntülenir.

Kurulum tamamlanamazsa, Brother makinenizi ve kablosuz erişim noktanızı/yönlendiricinizi yeniden başlatın ve **6** ögesini tekrarlayın.

