

HL-L3215CW / HL-L3220CW / HL-L3220CDW / HL-L3240CDW / HL-L3280CDW /  
HL-L8230CDW / HL-L8240CDW

Đọc *Hướng dẫn về an toàn sản phẩm* trước tiên, sau đó đọc *Hướng dẫn cài đặt nhanh* này để biết quy trình cài đặt chính xác.

Một số model không sẵn có ở một số quốc gia.

ID

VI

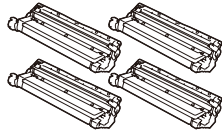
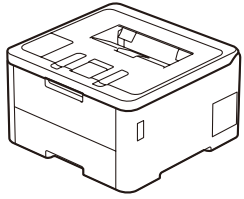


Video hướng dẫn cài đặt:  
[support.brother.com/videos](http://support.brother.com/videos)



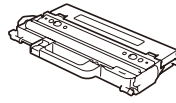
Sách hướng dẫn mới nhất có sẵn tại website hỗ trợ của Brother:  
[support.brother.com/manuals](http://support.brother.com/manuals)

## Mở bao bì đựng máy và kiểm tra các thành phần



**Hộp mực và Bộ trống mực\***  
(Đen, Xanh lục lam, Đỏ tươi, và Vàng)

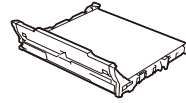
\* Được lắp đặt trong máy



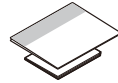
**Hộp mực thải\***



**Dây nguồn AC**



**Bộ dây cuora\***



**Hướng dẫn cài đặt nhanh**  
**Hướng dẫn về an toàn sản phẩm**

### LƯU Ý:

- Có thể có sự khác biệt giữa các bộ phận trong hộp tùy thuộc vào quốc gia của bạn.
- Giao diện kết nối có sẵn thay đổi tùy vào model. Nếu bạn cần cáp giao diện, bạn phải mua nó.

### • Cáp USB

Chúng tôi khuyến nghị sử dụng cáp USB 2.0 (Loại A/B) không dài hơn 2 mét.

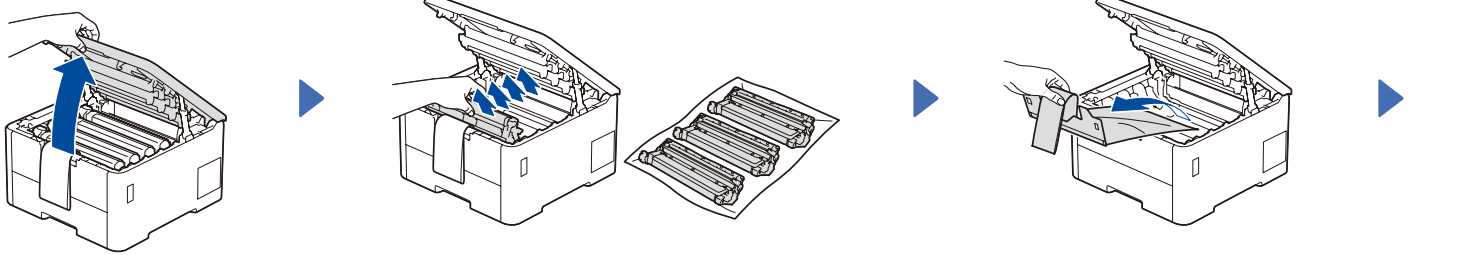
### • Cáp mạng (HL-L3240CDW / HL-L3280CDW / HL-L8240CDW)

Sử dụng cáp cáp xoắn thẳng suốt Loại 5 (trở lên).

- Các hình minh họa trong *Hướng dẫn cài đặt nhanh* này hiển thị HL-L3240CDW.

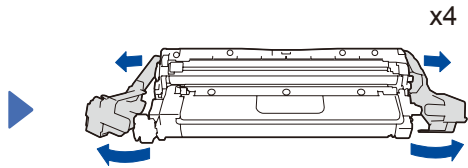
## 1 Tháo vật liệu đóng gói rồi lắp lại hộp mực và bộ trống mực

Loại bỏ toàn bộ băng đóng gói màu xanh lam.



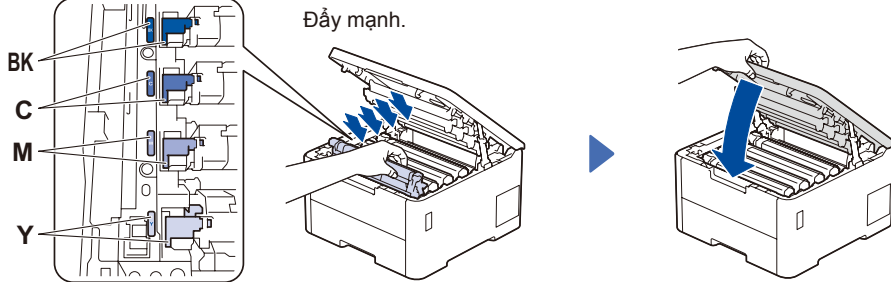
Tháo các phần màu cam ra khỏi hộp mực.

x4

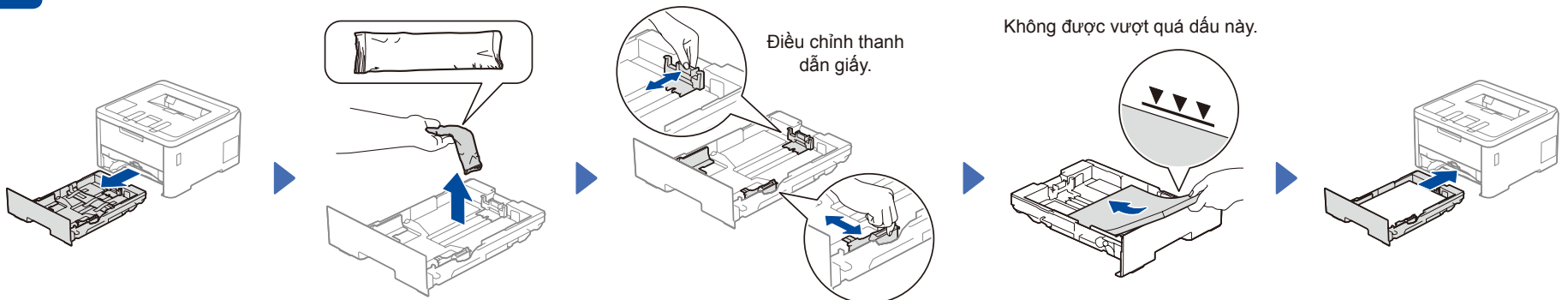


BK  
C  
M  
Y

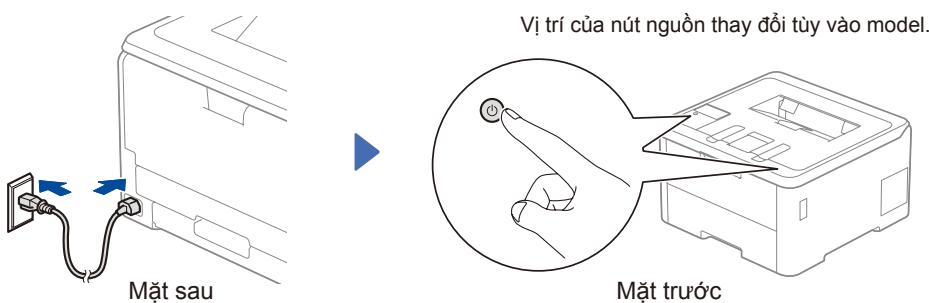
Đẩy mạnh.



## 2 Nạp giấy vào khay giấy



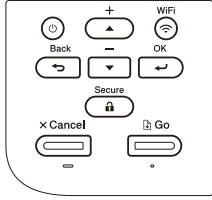
## 3 Cắm dây nguồn và bật máy



## 4 Chọn ngôn ngữ của bạn (nếu cần)

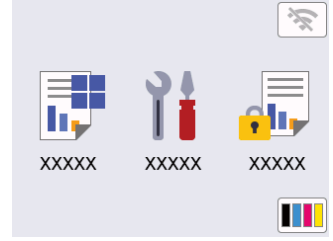
### ■ Đối với model LCD

1. Ấn ▼ hoặc ▲ để chọn [Initial Setup (Cài đặt ban đầu)], và sau đó ấn OK.
2. Ấn ▼ hoặc ▲ để chọn [Local Language (Ngôn ngữ địa phương)], và sau đó ấn OK.
3. Ấn ▼ hoặc ▲ để chọn ngôn ngữ của bạn, và sau đó ấn OK.
4. Ấn Cancel (Hủy).



### ■ Đối với model Màn hình cảm ứng

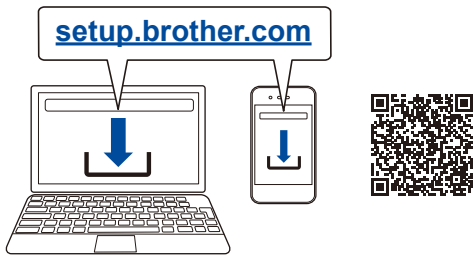
1. Trên Màn hình cảm ứng của máy, ấn [Settings (Thiết đặt)] > [All Settings (Tất cả thiết đặt)] > [Initial Setup (Cài đặt ban đầu)] > [Local Language (Ngôn ngữ địa phương)].
2. Ấn vào ngôn ngữ của bạn.
3. Ấn .



## 5 Kết nối máy tính hoặc thiết bị di động của bạn với máy

Làm theo các bước này để hoàn thiện cài đặt bằng cách sử dụng một trong số các loại kết nối có sẵn trên máy.

Hãy truy cập [setup.brother.com](http://setup.brother.com) để tải về và cài đặt phần mềm Brother.



▶ Làm theo các hướng dẫn và các thông báo nhắc nhở trên màn hình.

### Hoàn thành cài đặt

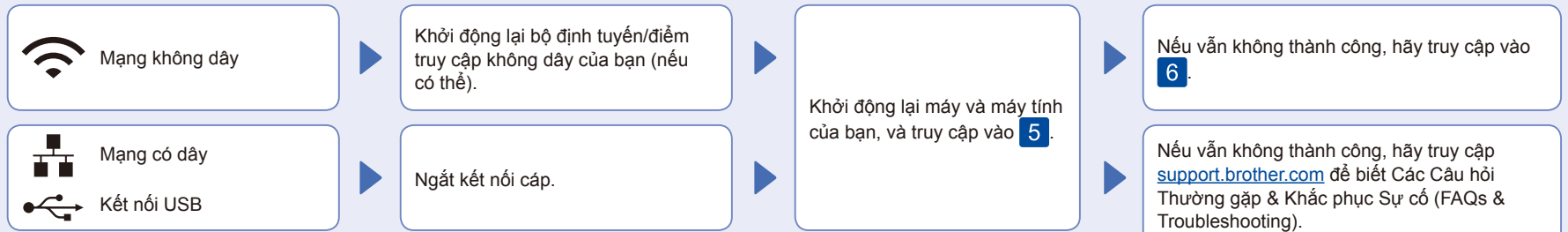
Giờ thì bạn có thể dùng máy để in. Để kiểm tra firmware mới nhất, hãy truy cập [support.brother.com/up7](http://support.brother.com/up7).

#### Thông báo Quan trọng đối với Bảo mật Mạng:

Mật khẩu mặc định để quản lý cài đặt của máy này nằm ở phía sau máy và được đánh dấu "Pwd".

Chúng tôi khuyến nghị thay đổi mật khẩu mặc định ngay lập tức để bảo vệ máy của bạn khỏi truy cập chưa được cấp quyền.

### Không thể Kết nối? Kiểm tra như sau:

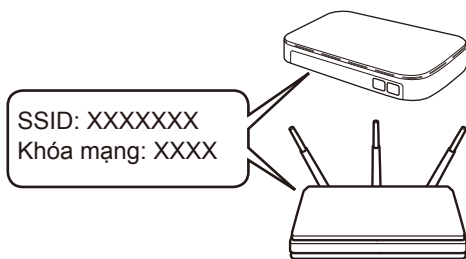


## 6 Cài đặt mạng không dây thủ công (các model không dây)

Nếu cài đặt mạng không dây không thành công, hãy thử cài đặt kết nối một cách thủ công.

Tìm SSID (Tên mạng) và Khóa mạng (Mật khẩu) trên bộ định tuyến/điểm truy cập không dây của bạn và ghi lại chúng vào bảng bên dưới.

SSID (Tên mạng)	
Khóa mạng (Mật khẩu)	



### ■ Đối với model LCD

Để chọn mỗi tùy chọn menu, ấn ▲ hoặc ▼, và sau đó ấn OK để xác nhận.  
Chọn [Network (Mạng)] > [WLAN (Wi-Fi)] > [Find Network (Tìm mạng)].  
Làm theo hướng dẫn LCD.

### ■ Đối với model Màn hình cảm ứng

Ấn > [Find Wi-Fi Network (Tìm mạng Wi-Fi)].  
Làm theo hướng dẫn Màn hình cảm ứng.

Chọn SSID (Tên mạng) cho bộ định tuyến/điểm truy cập của bạn và nhập Khóa mạng (Mật khẩu).

#### • Đối với model LCD

Ấn và giữ ▲/▼ để chọn một trong số các thuộc tính dưới đây:  
0123456789abcdefghijklmnopqrstuvwxyz Z(khoảng trắng)!"#\$%&'()\*+,-./:;<=>?@[ ]^\_`{|}~

▶ Truy cập vào **5** để cài đặt phần mềm.

Khi cài đặt mạng không dây thành công, Màn hình cảm ứng/LCD hiển thị [Connected (Đã kết nối)].

Nếu cài đặt không thành công, hãy khởi động lại máy Brother và bộ định tuyến/điểm truy cập không dây của bạn, và lặp lại **6**.

