



D027PC001-00  
SCHN  
版本 0

# 快速安装指南



HL-L3228CDW / HL-L3288CDW

请先阅读产品安全手册，然后阅读此快速安装指南获取正确的安装步骤。

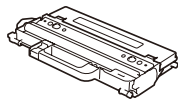
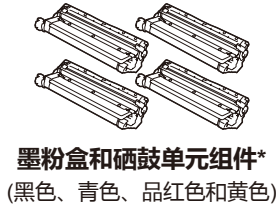
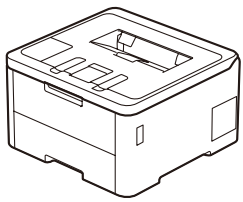


操作视频：  
[www.95105369.com](http://www.95105369.com)

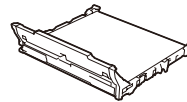


安装使用视频

## 打开设备包装并检查组件



废粉仓\*



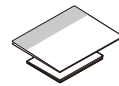
转印带单元\*



AC 电源线



USB 接口电缆



快速安装指南  
产品安全手册

\* 已安装于设备内

### 提示：

• 请根据您想使用的连接方式选用合适的接口电缆。(网络接口电缆不属于标配附件。)

#### • USB 接口电缆

我们建议您使用长度不超过 2 米的 USB 2.0 (A/B 型) 接口电缆。

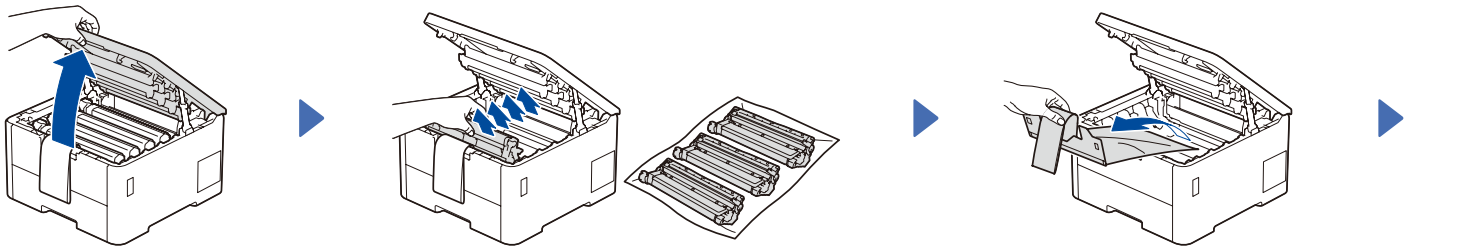
#### • 网络接口电缆 (HL-L3288CDW)

请选用直通 5 类 (或超 5 类) 双绞电缆。

• 本快速安装指南中的所有示意图均基于 HL-L3228CDW。

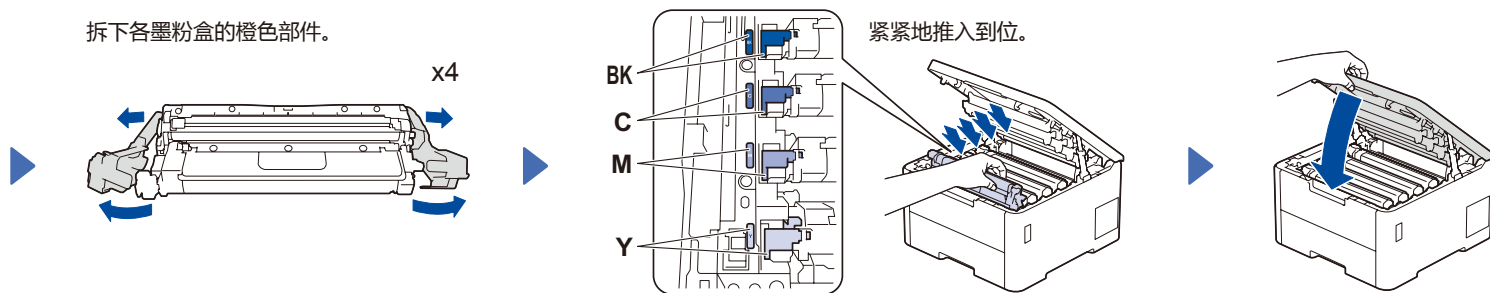
## 1 移去包装材料并装回墨粉盒和硒鼓单元组件

移去所有蓝色固定胶带。



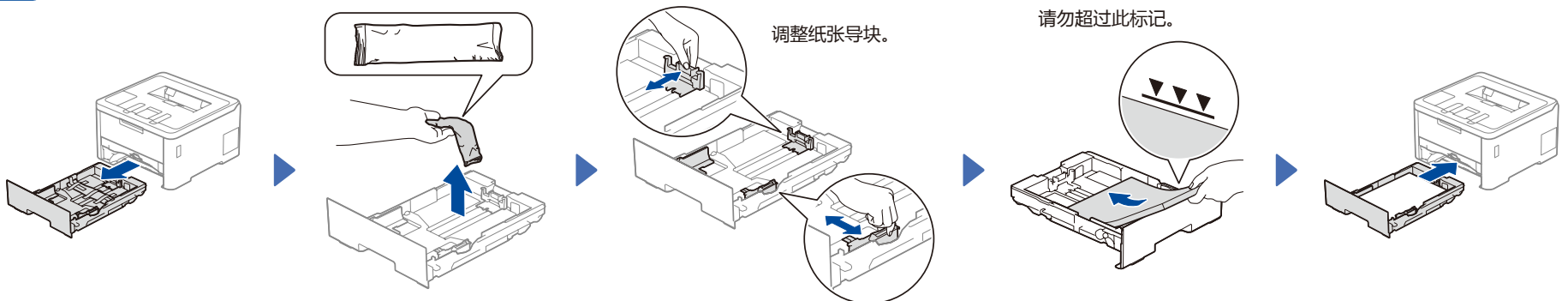
拆下各墨粉盒的橙色部件。

x4



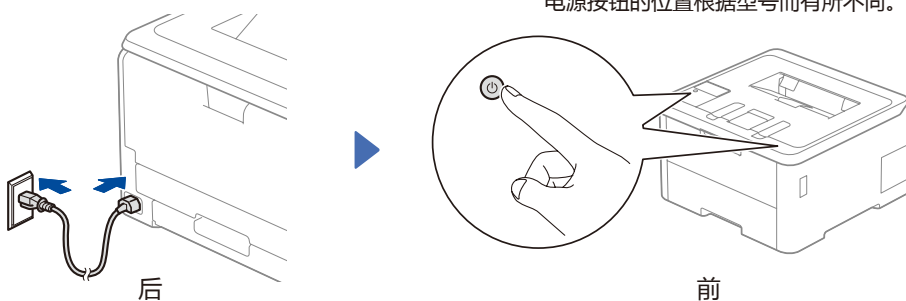
紧紧地推入到位。

## 2 将纸张装入纸盒



## 3 连接电源线并打开设备电源

电源按钮的位置根据型号而有所不同。



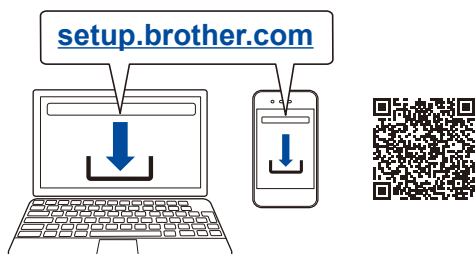
后

前

## 4 将计算机或移动设备连接至本设备

采用适合本设备的连接方式，遵循以下步骤完成设置。

请访问 [setup.brother.com](http://setup.brother.com) 下载并安装 Brother 软件。



▶ 遵循屏幕提示和弹出信息进行操作。

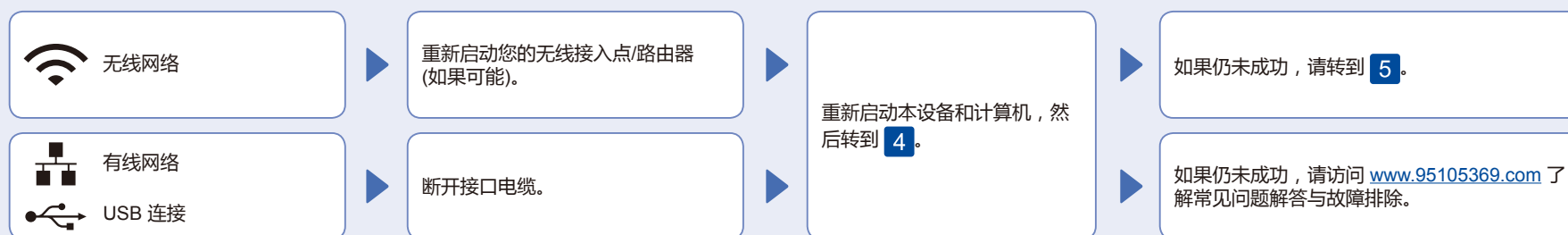
### 设置完成

至此即可使用本设备进行打印。  
若要查看最新的固件，请访问 [support.brother.com/up7](http://support.brother.com/up7)。

#### 有关网络安全的重要提示：

用于管理本设备设置的默认密码位于设备背面并标有“Pwd”。  
我们建议您立即更改默认密码，以免设备遭到未经授权的访问。

### 无法连接？请检查以下各项：

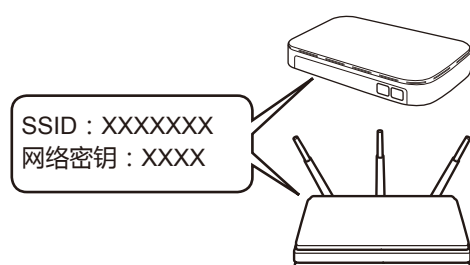


## 5 手动无线设置 (无线型号)

如果无线设置不成功，请尝试手动设置连接。

在您的无线接入点/路由器上找到 SSID (网络名称) 和网络密钥 (密码)，然后将其记录在以下表格中。

SSID (网络名称)	
网络密钥 (密码)	



#### ■ 对于液晶显示屏型号

若要选择菜单选项，按 ▲ 或 ▼，然后按 **确定** 以进行确认。  
选择 [网络] > [WLAN (Wi-Fi)] > [查找网络]。  
遵循液晶显示屏提示执行操作。

#### ■ 对于触摸屏型号

按 > [查找Wi-Fi网络]。  
遵循触摸屏提示执行操作。

选择您无线网络接入点/路由器的 SSID (网络名称) 并输入网络密钥 (密码)。

#### • 对于液晶显示屏型号

按住 ▲/▼ 选择以下列表中的字符：  
0123456789abcdefghijklmnopqrstuvwxyz  
Z(空格)!"#%&'()\*+,-./:;<=>?@[\\_`{|}~

▶ 转到 **4** 安装软件。

无线设置成功后，触摸屏/液晶显示屏将显示 [已连接]。

如果设置不成功，请重新启动本 Brother 设备和您的无线接入点/路由器，然后重复执行 **5**。

如果找不到此信息，请咨询您的网络管理员或无线接入点/路由器制造商。

