
Come eseguire la stampa su rotolo di carta (Windows)

1. Definizioni di Formato pagina e Dimensioni stampa

2. Creazione di un documento

Microsoft Word

Microsoft Excel

Microsoft PowerPoint

3. Stampa su rotolo di carta

Nota importante

Il contenuto di questo documento e le specifiche di questo prodotto sono soggetti a modifiche senza preavviso.

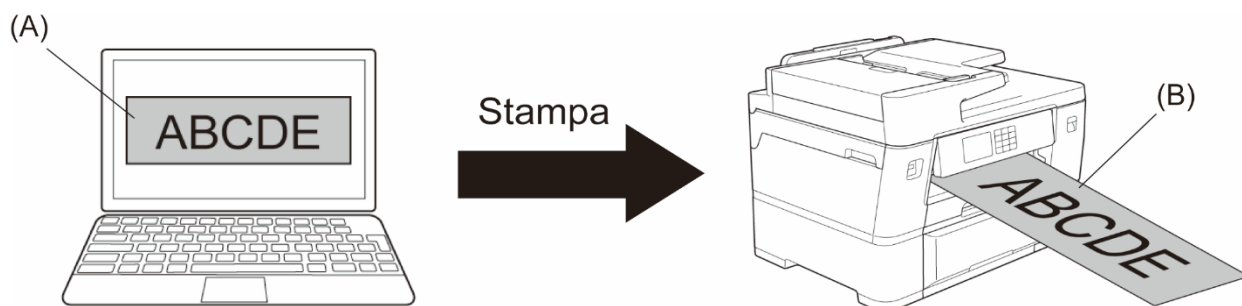
1. Definizioni di Formato pagina e Dimensioni stampa

Formato pagina (A)

È il formato impostato per il documento nell'applicazione dalla quale si desidera stampare.

Dimensioni stampa (B)

È la dimensione del documento sul supporto stampato.



2. Creazione di un documento

Questo capitolo descrive come creare documenti da stampare su rotolo carta nelle applicazioni utilizzate più frequentemente.



A seconda dell'applicazione in uso, potrebbero esserci delle limitazioni alle dimensioni della pagina configurabile all'interno dell'applicazione. Per stampe di dimensioni maggiori, come ad esempio i banner, creare una pagina di dimensioni ridotte nell'applicazione e poi ingrandirla in fase di stampa utilizzando l'opzione **Scala** del driver di stampa.

Ad esempio: per una stampa larga 297 mm e alta 900 mm, creare una pagina larga 99 mm e alta 300 mm nell'applicazione in uso. La dimensione della pagina specificata nell'applicazione in questo esempio è tre volte più piccola della dimensione della stampa, ma è possibile aumentare tale dimensione durante la fase di stampa.

Microsoft Word

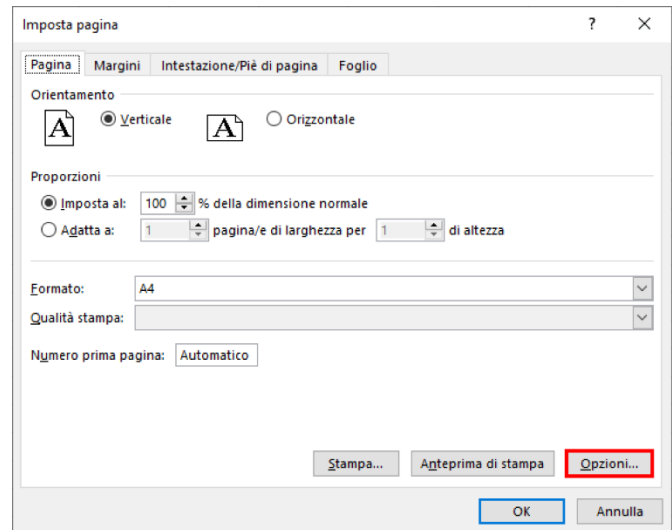
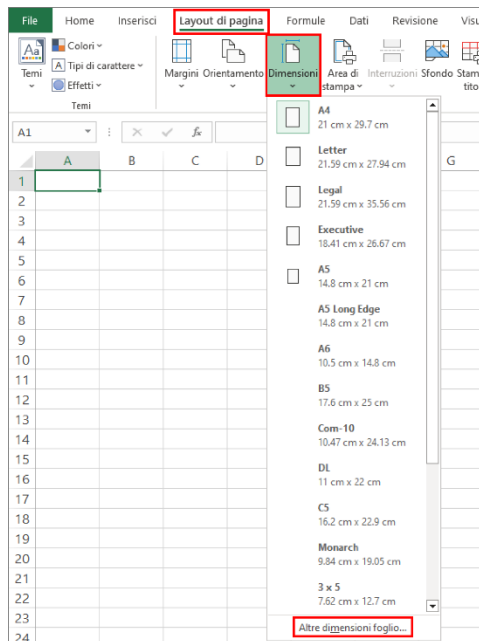
1. Fare clic su **Layout > Dimensioni > Altre dimensioni foglio...** Viene visualizzata la finestra **Imposta pagina**.

The image shows two screenshots from Microsoft Word. The left screenshot shows the 'Layout' ribbon with the 'Dimensioni' group expanded to 'Altre dimensioni foglio...'. The right screenshot shows the 'Imposta pagina' dialog box with the 'Formato' tab selected. The 'Larghezza' field is set to 99 and the 'Altezza' field is set to 300. The 'Alimentazione' section shows 'Cassetto predefinito (Auto Select)' selected for both 'Prima pagina' and 'Altre pagine'. The 'Anteprima' section shows a preview of the page. The 'Applica a' dropdown is set to 'Intero documento'. The 'OK' button is highlighted.

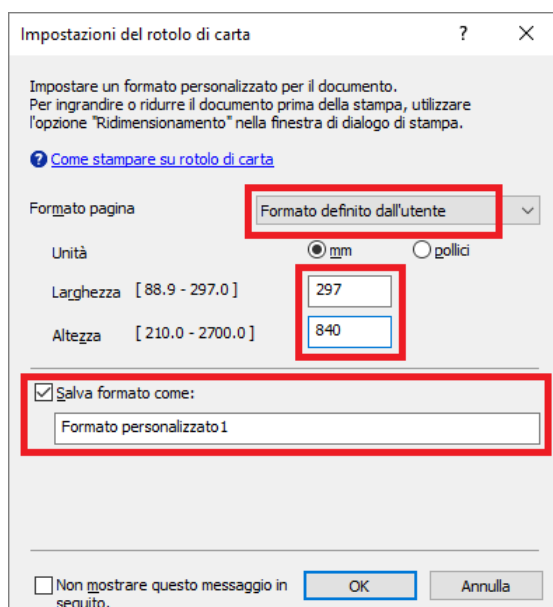
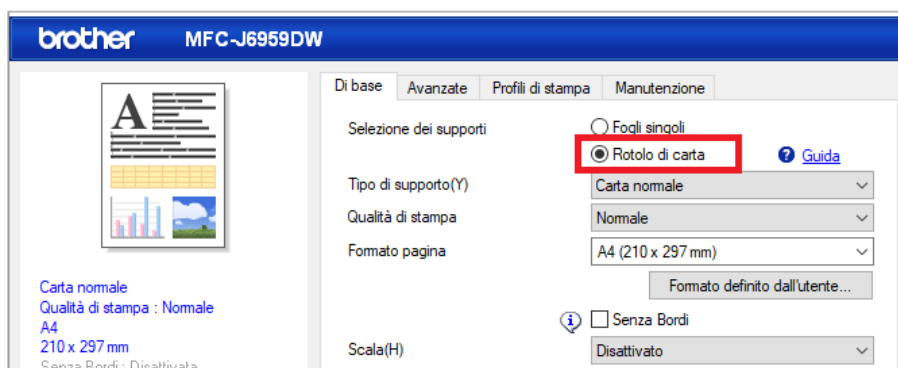
2. Nel campo **Formato**, immettere i valori di larghezza e altezza della pagina da creare, quindi fare clic su **OK**.
L'esempio mostra che è necessario creare un documento di dimensioni inferiori a quelle richieste e successivamente ingrandirlo in fase di stampa. Questa operazione è necessaria perché Microsoft Word non consente di specificare una pagina di grandi dimensioni.
3. Creare il proprio documento.
4. Per eseguire la stampa, vedere [Stampa su rotolo di carta](#).

Microsoft Excel

1. Fare clic su **Layout di pagina > Dimensioni > Altre dimensioni foglio....** Viene visualizzata la finestra **Imposta pagina**.



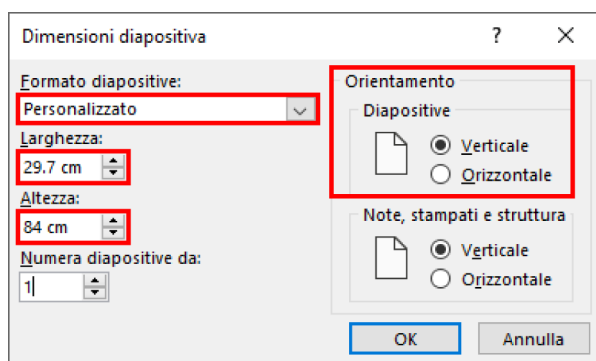
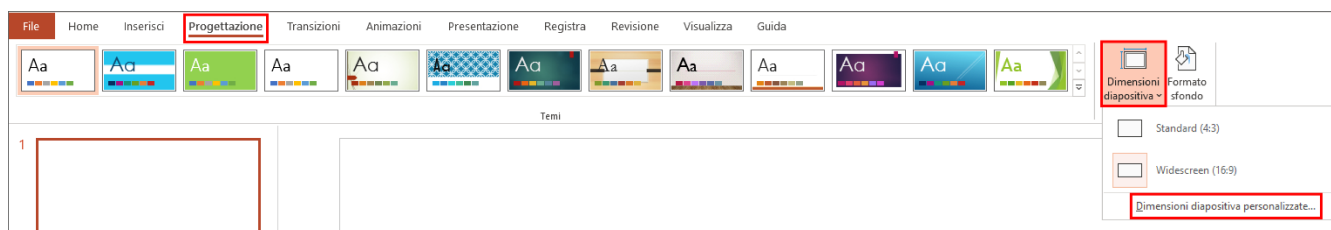
2. Fare clic su **Opzioni....**
3. Nel campo **Selezione dei supporti**, selezionare **Rotolo di carta**. Viene visualizzata la finestra **Impostazioni del rotolo di carta**.



4. Fare clic sull'elenco a discesa **Formato pagina** e selezionare **Formato definito dall'utente**.
5. Immettere la larghezza e l'altezza della pagina da creare.
6. Selezionare la casella di controllo **Salva formato come:**, quindi immettere il nome della dimensione che si desidera utilizzare.
7. Fare clic su **OK** per applicare le impostazioni delle dimensioni della pagina e chiudere la finestra.
8. Creare il proprio documento.
9. Per eseguire la stampa, vedere [Stampa su rotolo di carta](#).

Microsoft PowerPoint

1. Fare clic su **Progettazione > Dimensioni diapositiva > Dimensioni diapositiva personalizzate...**
Viene visualizzata la finestra **Dimensioni diapositiva**.



2. Fare clic sull'elenco a discesa **Formato diapositive**, quindi selezionare **Personalizzato**.
3. Immettere la larghezza e l'altezza della diapositiva da creare.
4. Nel campo **Orientamento**, selezionare l'opzione **Verticale** oppure **Orizzontale** per impostare l'orientamento del documento.
5. Fare clic su **OK** per applicare le impostazioni e chiudere la finestra.
6. Creare il proprio documento.
7. Per eseguire la stampa, vedere [Stampa su rotolo di carta](#).

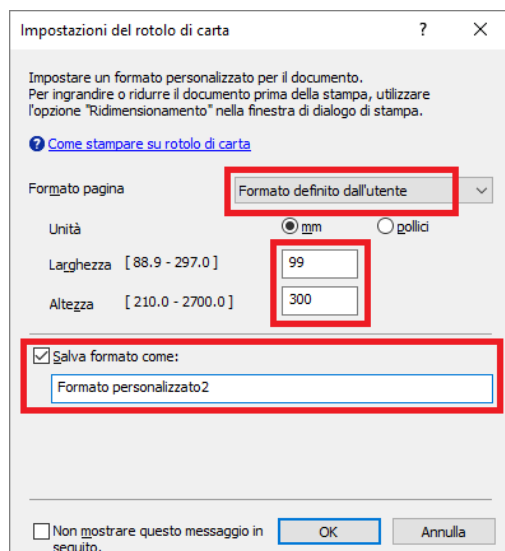
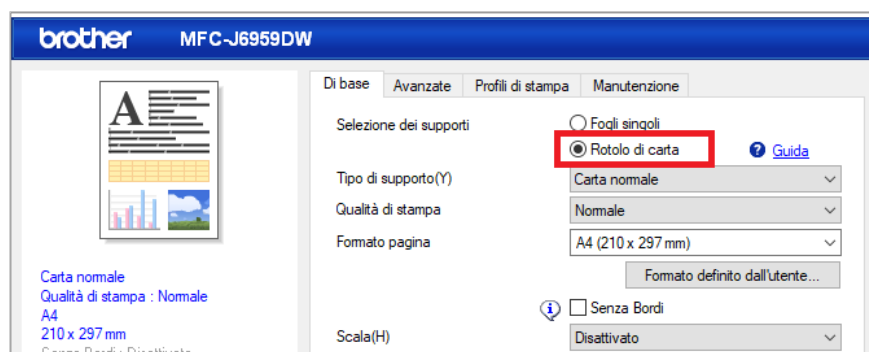
3. Stampa su rotolo di carta

Per stampare i documenti su rotolo di carta, effettuare le seguenti operazioni.



- Verificare di aver caricato il rotolo di carta nel vassoio 2. Per ulteriori informazioni, vedere la Guida utente in linea.
- Per stampare su rotolo di carta, è necessario installare il software Brother. Per installare il driver e il software, visitare la pagina dei **Download** relativa al proprio modello all'indirizzo support.brother.com.

1. Selezionare il comando di stampa nell'applicazione.
2. Selezionare la stampante, quindi fare clic sul pulsante delle proprietà o delle preferenze della stampante. Viene visualizzata la finestra del driver della stampante.
3. Fare clic sulla scheda **Di base**.
4. Nel campo **Selezione dei supporti**, selezionare **Rotolo di carta**. Viene visualizzata la finestra **Impostazioni del rotolo di carta**.



- a. Fare clic sull'elenco a discesa **Formato pagina** e selezionare **Formato definito dall'utente**.

b. Immettere la larghezza e l'altezza della pagina creata nell'applicazione.



Se la dimensione della pagina creata nell'applicazione non corrisponde alla dimensione effettiva che si desidera stampare, immettere i valori del formato della pagina.

c. Selezionare la casella di controllo **Salva formato come:**, quindi immettere il nome della dimensione che si desidera utilizzare.



Questo passaggio è essenziale quando si stampa su un rotolo di carta senza bordi.

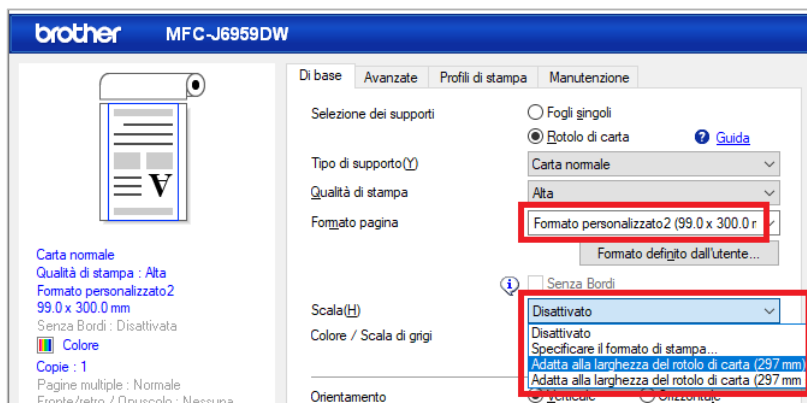
d. Fare clic su **OK** per applicare le impostazioni delle dimensioni della pagina e chiudere la finestra.

5. Fare clic sull'elenco a discesa **Tipo di supporto** e selezionare il tipo di carta in uso.

IMPORTANTE:

Per ottenere la migliore qualità di stampa rispetto alle impostazioni selezionate, configurare sempre l'opzione **Tipo di supporto** in modo che corrisponda al tipo di carta effettivamente caricata.

6. Assicurarsi che nel campo **Formato pagina** sia selezionato il formato corretto, quindi fare clic sull'elenco a discesa **Scala** e, se necessario, selezionare l'opzione per ingrandire o ridurre le dimensioni della pagina.



- **Disattivato:** selezionare questa opzione per stampare il documento senza ingrandire o ridurre le dimensioni della pagina.
- **Specificare il formato di stampa:** selezionare questa opzione per ingrandire o ridurre le dimensioni della pagina e adattare al formato di stampa specificato.
- **Adatta alla larghezza del rotolo di carta (297mm):** selezionare questa opzione per ingrandire o ridurre le dimensioni della pagina in base alla larghezza del rotolo di carta.
- **Adatta alla larghezza del rotolo di carta (297mm senza bordi):** selezionare questa opzione per ingrandire o ridurre le dimensioni della pagina per adattare alla larghezza del rotolo di carta e stampare senza bordi.

7. Nella sezione **Colore / Scala di grigi**, selezionare l'opzione **Colore** oppure l'opzione **Scala di grigi**.

8. Nella sezione **Orientamento**, selezionare l'opzione **Verticale** oppure **Orizzontale** per impostare l'orientamento della stampa.



Se l'applicazione contiene un'impostazione simile, si consiglia di impostare l'orientamento tramite l'applicazione.

-
9. Nel campo **Copie**, digitare il numero di copie desiderato (1-999).
 10. Se necessario, modificare le altre impostazioni della stampante.
 11. Fare clic su **OK**.
 12. Se viene visualizzata la finestra di istruzioni per il caricamento della carta, leggerla e fare clic su **OK**.
 13. Completare l'operazione di stampa.

IMPORTANTE:

- Se le cartucce d'inchiostro sono giunte a fine vita quando si stampa su rotolo di carta, è possibile sostituirle con nuove cartucce d'inchiostro dello stesso colore e proseguire la stampa. Dopo la sostituzione della cartuccia d'inchiostro la tonalità del colore potrebbe essere diversa.
 - Prima di stampare, controllare la quantità rimanente di carta nel rotolo di carta. Se la quantità residua nel rotolo di carta non è sufficiente per la lunghezza della pagina da stampare, la macchina potrebbe interrompere la stampa a metà del lavoro di stampa. Anche se la quantità di carta rimanente nel rotolo di carta è sufficiente per il processo di stampa, la macchina potrebbe lasciare uno spazio vuoto in fondo alla stampa.
-



È possibile vedere un video che spiega come stampare su rotolo di carta all'indirizzo support.brother.com/g/d/crfu/.

Marchi

Tutti i nomi commerciali e i nomi di prodotto delle aziende citati nei prodotti Brother, nei relativi documenti e in qualsiasi altro materiale sono marchi o marchi registrati delle rispettive aziende.