



D02E18001-00
JPN
Version 0

かんたん設置ガイド

brother

HL-L5210DN / HL-L5210DW / HL-L6310DW

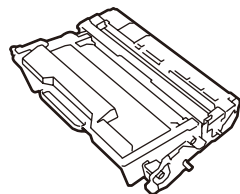
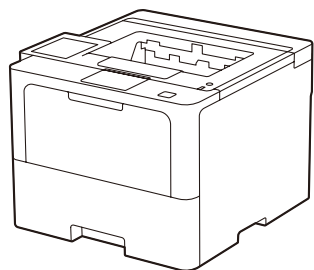
はじめに「安全にお使いいただくために」をお読みください。
その後「かんたん設置ガイド」をお読みになり、正しく設置してください。

JP



最新版のマニュアルは、サポートサイトからダウンロードできます。
<https://support.brother.co.jp/j/d/b4m2>

付属品を確認する



スタートナーカートリッジと
ドラムユニット*



電源コード



USBポートカバー
(一部モデルのみ)

注意

• 本製品とパソコンの接続方法は、ご使用のモデルによって異なります。
本製品とパソコンをつなぐケーブルは同梱されていません。利用する
ケーブルをお買い求めください。

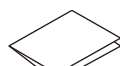
• **USB ケーブル**
2.0m以下のUSB 2.0ケーブル (タイプA/B) を推奨します。

• **LAN ケーブル**
カテゴリ5以上のストレートタイプのツイストペアケーブルをお
使ってください。

• 本文中に掲載されている本製品のイラストは、例として HL-L6310DW
を使用しています。



CD-ROM



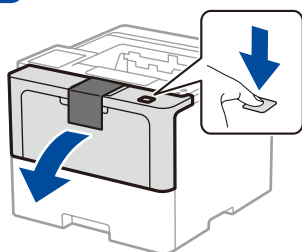
かんたん設置ガイド (本書)



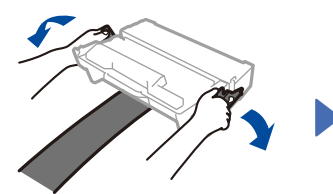
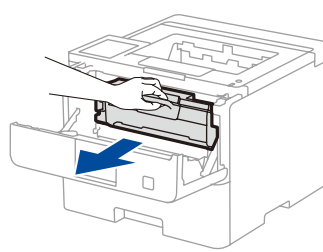
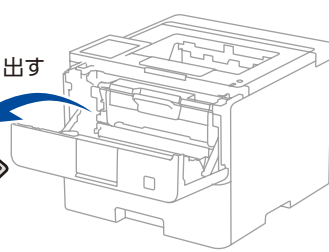
安全にお使いいただくために

*お買い上げ時にあらかじめ取り付けられています。

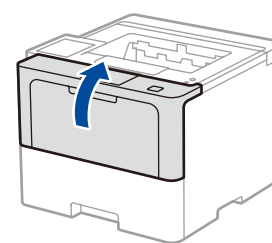
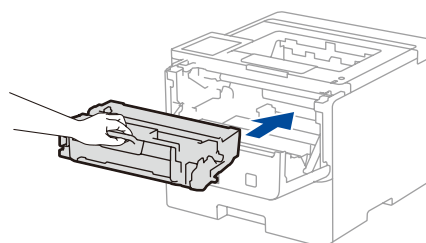
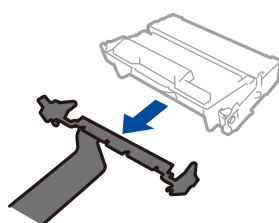
1 梱包材を取り外す



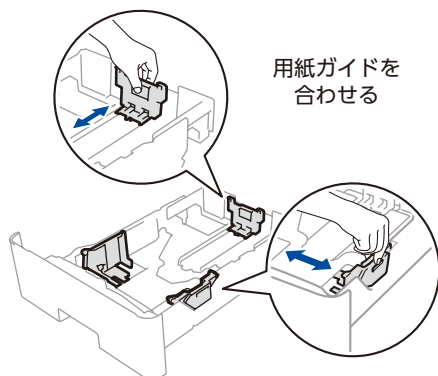
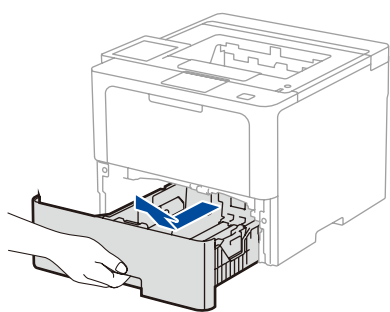
乾燥剤を取り出す



オレンジ色の保護部材を取り外す

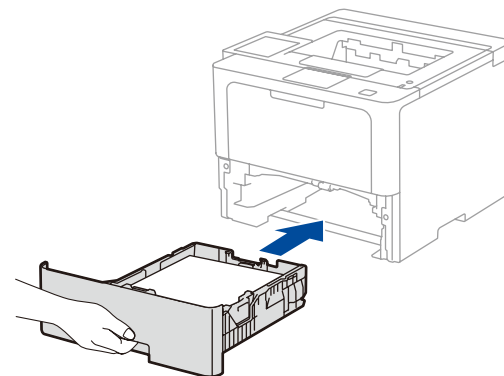
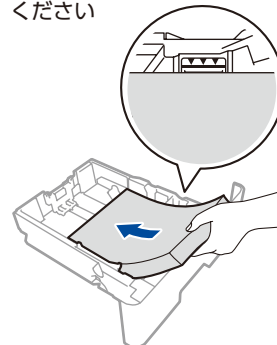


2 用紙をセットする



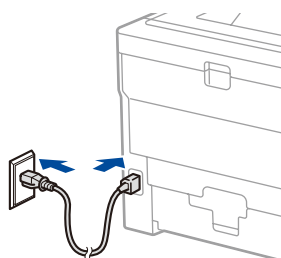
用紙ガイドを
合わせる

このマークを超えないで
ください

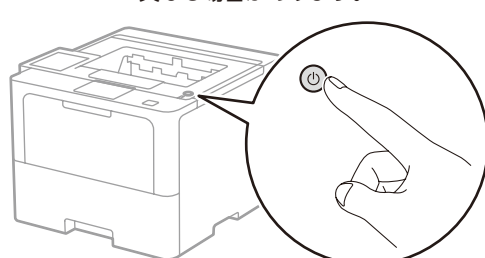


3 電源コードを接続して、電源を入れる

電源ボタンの位置は、製品によって
異なる場合があります。



背面



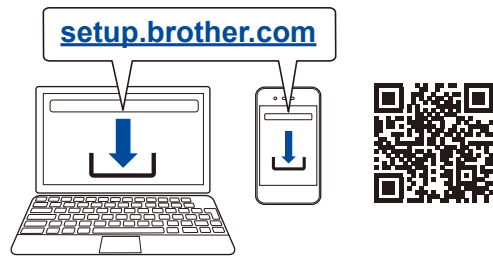
前面



4 パソコンやモバイル機器に接続してソフトウェアをインストールする

次の手順に従って、製品で利用可能な接続タイプのいずれかを使用して設定します。

setup.brother.com にアクセスして、ブラウザソフトウェアをダウンロードしてインストールします。



補足

Windows の場合、CD-ROM を利用してブラウザソフトウェアをインストールすることもできます。

表示される画面に従ってインストールする

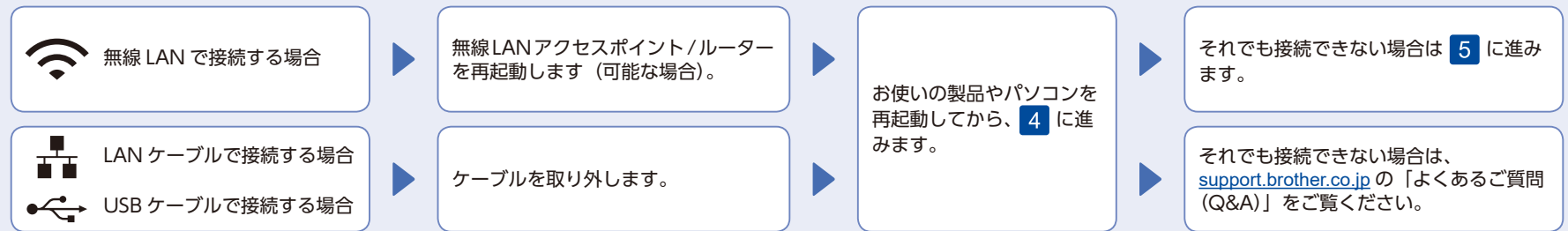
完了

これで、本製品を使用して印刷ができます。

ウェブブラウザを使用して本製品にアクセスする場合

本製品の初期パスワードは、製品背面のラベル上に「Pwd」と表示されています。不正アクセスから本製品を保護するため、パスワードを変更することを強くお勧めします。

接続できない場合は

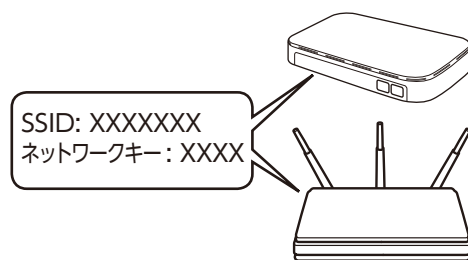


5 無線接続ウィザードを使う (HL-L5210DW / HL-L6310DW)

無線設定がうまくいかない場合は、手動で接続してみてください。

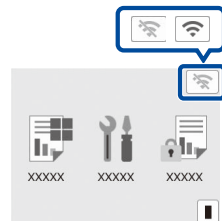
お使いの無線 LAN アクセスポイントの SSID およびネットワークキーを調べて、下記の枠内に記入します。

SSID (ネットワーク名)	
ネットワークキー (セキュリティキー / 暗号化キー)	



■ HL-L5210DW
メニューオプションを選択するには、<▲> または <▼> を押してから、<OK> を押して確定します。
【ネットワーク】 → 【無線 LAN (Wi-Fi)】 → 【ネットワーク選択 (SSID)】 を選択します。
画面の指示に従います。

■ HL-L6310DW
操作パネルの [無線 LAN] → 【ネットワーク選択 (SSID)】 を押します。
画面の指示に従います。



SSID およびネットワークキーがわからない場合は、ネットワーク管理者または無線 LAN アクセスポイントのメーカーにお問い合わせください。

お使いの無線 LAN アクセスポイント / ルーターの SSID (ネットワーク名) を選び、ネットワークキー (セキュリティキー / 暗号化キー) を入力します。

■ HL-L5210DW
<▲> または <▼> を長押しまたは繰り返し押しして、以下の文字のいずれかを選択します。
0123456789abcdefghijklmnopqrstuvwxy
z ABCDEFGHIJKLMNOPQRSTUVWXYZ
(space)!"#\$%&'()*+,-./:;<=>?@[^_`{|}~

無線 LAN 接続が完了すると、画面に【接続しました】と表示されます。

接続できない場合は、お使いのブラウザ製品と無線 LAN アクセスポイント / ルーターを再起動し、5 の操作をやり直します。
それでも接続できない場合は、support.brother.co.jp をご覧ください。

4 に進み、ソフトウェアをインストールします。