

Kratko uputstvo za instaliranje

HL-L2400DW / HL-L2400DWE / HL-L2442DW / HL-L2445DW / HL-L2447DW /
HL-L2460DN / HL-L2865DW

SRB
Verzija 0

Najpre pročitajte knjižicu *Uputstvo o bezbednosti proizvoda*, a zatim u ovom *Kratkom uputstvu za instaliranje* potražite postupak pravilne instalacije.

Nisu svi modeli dostupni u svim zemljama.

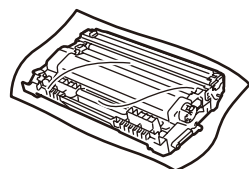
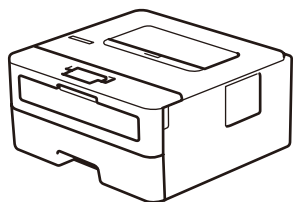
SR



Najnovija uputstva dostupna su na Brother support veb-sajtu:
support.brother.com/manuals

Otpakujte uređaj i proverite komponente

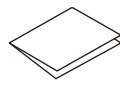
Skinite zaštitnu traku ili foliju sa uređaja i isporučenih proizvoda.



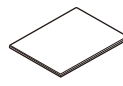
Sklop tonera kasete i bubnja



Kabl za napajanje



Kratko uputstvo za instaliranje

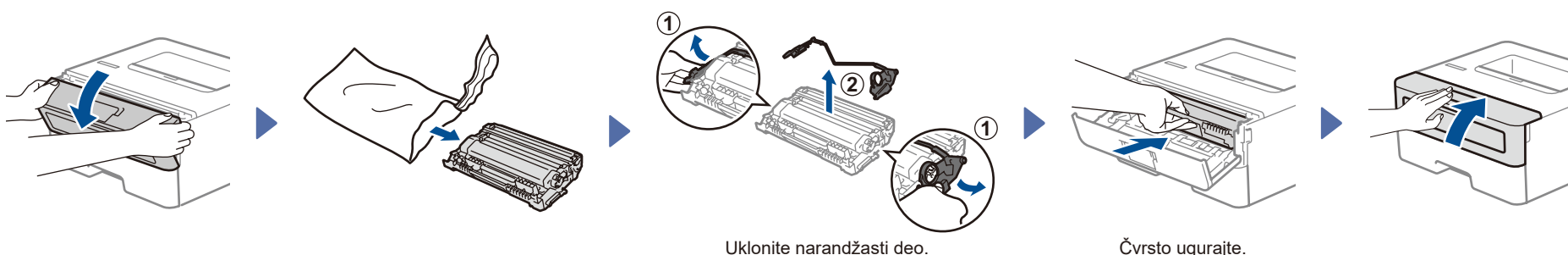


Uputstvo o bezbednosti proizvoda

NAPOMENA:

- Komponente priložene u kutiji mogu biti različite u zavisnosti od zemlje.
- Dostupni priključci za povezivanje variraju u zavisnosti od modela. Ukoliko koristite žičano povezivanje, morate kupiti odgovarajući kabl za povezivanje u skladu sa tipom povezivanja koji želite da ostvarite.
 - **USB kabl**
Preporučujemo korišćenje USB 2.0 kabla (tip A/B) ne dužeg od 2 metra.
 - **Mrežni kabl (samo kod modela za žičane mreže)**
Koristite ravan kabl sa upredenim paricama kategorije 5 (ili veće).
- Ekran i slike u ovom *Kratkom uputstvu za instaliranje* odnose se na model HL-L2447DW.
- Cilj kompanije Brother je smanjenje količine otpada i ušteda sirovina i energije neophodnih za njihovu proizvodnju. Opširnije o našim naporima za zaštitu životne sredine možete da pročitate na www.brotherearth.com.
- Sačuvajte kompletnu ambalažu i kutiju za slučaj da morate da transportujete uređaj.

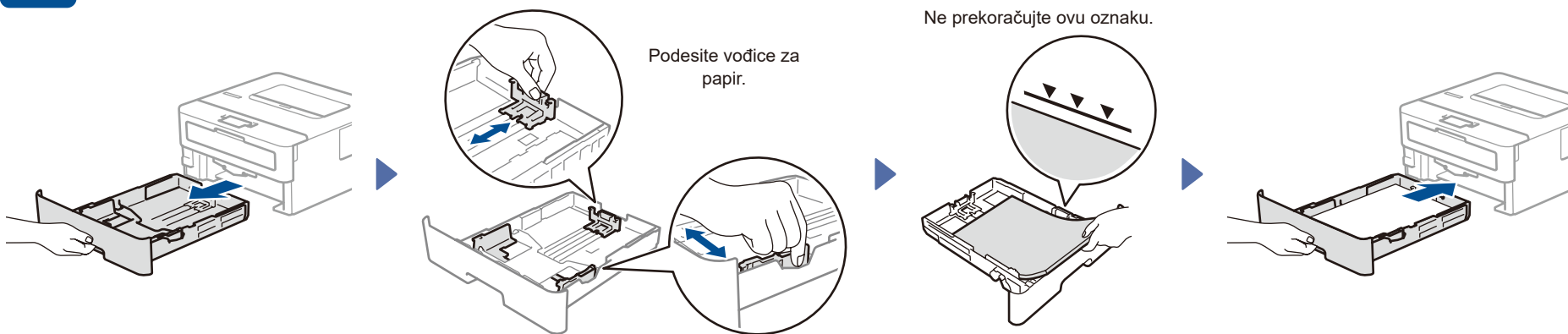
1 Uklanjanje ambalaže i ugradnja sklopa tonera kasete i bubnja



Uklonite narandžasti deo.

Čvrsto ugradite.

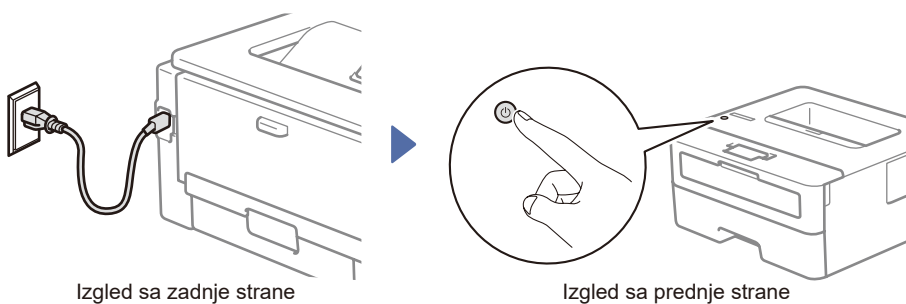
2 Stavite papir u ležište za papir



Podesite vodice za papir.

Ne prekoračujte ovu oznaku.

3 Povezivanje kabla za napajanje i uključivanje uređaja



Izgled sa zadnje strane

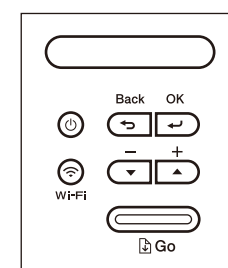
Izgled sa prednje strane

NAPOMENA:

Pre povezivanja kabla za napajanje, pronađite na stražnjoj ili bočnoj strani uređaja nalepnicu sa serijskim brojem. Zabeležite ovaj broj radi registracije proizvoda i ostvarivanja prava na garanciju proizvoda.

4 Izbor jezika (ako je potrebno)

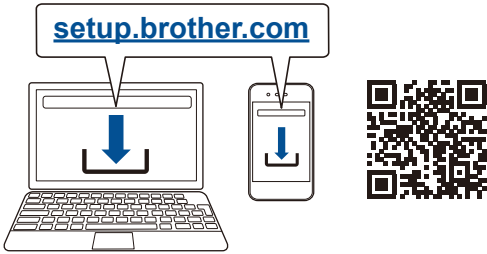
1. Pritisnite ▼ ili ▲ da biste izabrali [Initial Setup] (Početno konfigurisanje), a zatim pritisnite OK (U redu).
2. Pritisnite ▼ ili ▲ da biste izabrali [Local Language] (Lokalni jezik), a zatim pritisnite OK (U redu).
3. Pritisnite ▼ ili ▲ da biste izabrali željeni jezik, a zatim pritisnite OK (U redu).



5 Povezivanje uređaja sa računarom/mobilnim uređajem

Pratite ove korake da biste obavili konfigurisanje korišćenjem jednog tipa povezivanja dostupnog na vašem uređaju.

Posetite veb-sajt setup.brother.com da biste preuzeli i instalirali softver kompanije Brother.



▶ **Pratite uputstva i navođenja na ekranu.**

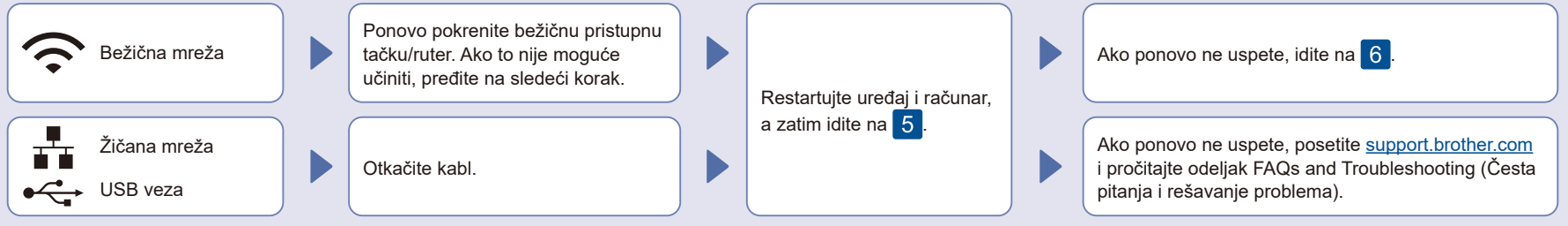
Konfigurisanje je završeno

Sada možete da koristite svoj uređaj za štampanje.

Važna napomena u vezi sa bezbednošću na mreži:

Podrazumevana lozinka za upravljanje podešavanjima ovog uređaja se nalazi na poleđini uređaja i označena je kao „PwD”. Preporučujemo da odmah promenite podrazumevanu lozinku kako biste zaštitili uređaj od neovlašćenog pristupa.

Povezivanje nije uspeo? Proverite sledeće stavke:

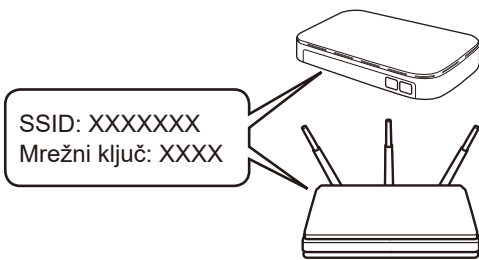


6 Ručno konfigurisanje bežične mreže (bežični modeli)

Ukoliko niste uspeali da konfigurirate bežično povezivanje, ručno podesite povezivanje.

Pronađite SSID (naziv mreže) i Network Key (mrežni ključ odn. lozinku) na bežičnoj pristupnoj tački/ruteru i upišite ih u tabelu ispod.

SSID (naziv mreže)	
Mrežni ključ (lozinka)	



▶ Da biste izabrali opciju menija, pritisnite ▲ ili ▼, a zatim pritisnite OK (U redu) da biste potvrdili. Izaberite [Network] (Mreža) > [WLAN (Wi-Fi)] > [Find Network] (Pronađi mrežu). Pratite uputstva sa LCD-a.

Ako ne uspete da pronađete ove informacije, zatražite pomoć od administratora mreže ili proizvođača bežične pristupne tačke/rutera.

Izaberite SSID (naziv mreže) pristupne tačke/rutera i unesite Network Key (mrežni ključ odn. lozinku).

Pritisnite i držite pritisnutim (ili neprekidno pritiskajte) ▲/▼ da biste izabrali jedan od narednih znakova:
0123456789abcdefghijklmnopqrstuvwxyz
ABCDEFGHIJKLMNOPQRSTUVWXYZ
(razmak)!"#\$%&'()*+,-./:;<=>?@[\\]^_`{|}~

Nakon uspešnog konfigurisanja bežične mreže, na LCD ekranu se prikazuje poruka [Connected] (Povezano).

▶ Ako konfigurisanje ne uspe, ponovo pokrenite Brother uređaj i bežičnu pristupnu tačku/ruter, pa ponovite korak 6. Ako je i dalje ne uspevate, posetite support.brother.com.

▶ Idite na 5 da biste instalirali softver.