

Příručka bezpečnosti výrobku

HL-L3215CW / HL-L3220CW / HL-L3220CWE / HL-L3240CDW / HL-L8230CDW / HL-L8240CDW / DCP-L3515CDW / DCP-L3520CDW / DCP-L3520CDWE / DCP-L3527CDW / DCP-L3555CDW / DCP-L3560CDW / MFC-L3740CDW / MFC-L3740CDWE / MFC-L3760CDW / MFC-L8340CDW / MFC-L8390CDW

Tuto příručku si přečtěte před zahájením provozu produktu nebo před prováděním údržby a dbejte na to, abyste dodržovali všechna varování a pokyny vyznačené na produktu. Máte-li po přečtení této příručky dotazy k bezpečnému používání tohoto produktu, obraťte se na Zákaznický servis Brother nebo na nejbližšího prodejce společnosti Brother. Zanedbání těchto pokynů může vést ke zvýšenému riziku úrazu nebo poškození majetku včetně požáru, zásahu elektrickým proudem, popáleninám nebo udušení. Společnost Brother nenese odpovědnost za škodu způsobenou nedodržáním pokynů uvedených v této příručce nebo na produktu vlastníkem tohoto produktu.

Více pokynů, informací a specifikací produktu najdete v *Online Příručce uživatele* na support.brother.com/manuals.

Symbole a konvence použité v dokumentaci

VAROVÁNÍ

VAROVÁNÍ označuje potenciálně nebezpečnou situaci, která by mohla vést k vážnému úrazu nebo i smrti.

UPOZORNĚNÍ

UPOZORNĚNÍ určuje možnou nebezpečnou situaci, která může skončit lehkým či středním poraněním.

DŮLEŽITÉ

DŮLEŽITÉ určuje možnou nebezpečnou situaci, která může skončit poškozením majetku či ztrátou funkčnosti produktu.

POZNÁMKA

POZNÁMKY určují provozní prostředí, podmínky instalace nebo speciální podmínky použití.



Ikony horkého povrchu upozorňují na části produktu, které jsou horké.



Ikony zákazu označují jednání, které je zakázáno provádět.



Ikony Ohrožení elektrickým proudem upozorňují na možnost úrazu elektrickým proudem.



Ikony Nebezpečí požáru upozorňují na možnost požáru.

Styly písem použité v této dokumentaci

Definice stylu písma:

Tučně	Tučné písmo označuje konkrétní klávesy na ovládacím panelu produktu nebo na obrazovce počítače.
<i>Kurzíva</i>	Kurzívou jsou zdůrazněny důležité body nebo odkazy na související téma.
Courier New	Písmem Courier New jsou označeny zprávy na LCD displeji produktu.

Oznámení o sestavení a publikování

Ne všechny modely jsou dostupné ve všech zemích.

Na obrázcích v této příručce jsou zachyceny modely HL-L3240CDW/MFC-L8390CDW.

Příručky pro tento produkt byly vytvořeny a vydány tak, aby obsahovaly nejnovější bezpečnostní informace o produktu v době jejich vydání. Změna informací obsažených v těchto příručkách je vyhrazena.

Nejnovější příručky naleznete na adrese support.brother.com.

©2023 Brother Industries, Ltd. Všechna práva vyhrazena.

Vyberte bezpečné umístění produktu

! VAROVÁNÍ



Zvolte místo, kde teplota zůstává mezi 10 a 32,5°C, vlhkost mezi 20 a 80 % a kde se nesráží vlhkost.



NEUMISŤUJTE produkt poblíž ohřevných těles, klimatizačních jednotek, elektrických ventilátorů, chladniček či vody. Pokud by se voda dostala do kontaktu s produktem (včetně srážení vlhkosti způsobených ohřevacím/klimatizačním/ventilačním zařízením), mohlo by to způsobit riziko zásahu elektrickým proudem, zkratu nebo požáru.



NEVYSTAVUJTE produkt přímému slunečnímu záření, nadměrnému horku, otevřenému ohni, žíravým plynům, vlhkosti nebo prachu. To by mohlo vést k zásahu elektrickým proudem, zkratu či požáru s následným poškozením produktu nebo jeho funkce.



NEUMÍSTUJTE produkt do blízkosti chemikálií nebo na místo, na kterém může být potřísněn chemikáliemi. V případě styku chemikálií s produktem by mohlo dojít k požáru nebo úrazu elektrickým proudem. Zejména organická rozpouštědla nebo kapaliny, jako jsou benzen, ředidlo na barvy, odlakovač nebo deodorant, mohou rozpustit nebo rozleptat plastový kryt a/ nebo kabely a způsobit tak požár nebo zásah elektrickým proudem. Tyto nebo jiné chemikálie mohou také způsobit selhání produktu nebo změnu jeho barvy.

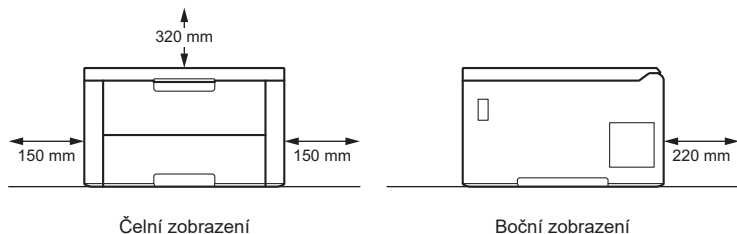


NEUMÍSTUJTE produkt na místo, které blokuje nebo zahrazuje jakoukoliv štěrbinu či otvor v produktu. Tyto štěrbinu či otvory slouží k odvětrávání. Zablokování odvětrávání přístroje může vést k přehřátí a/nebo požáru.

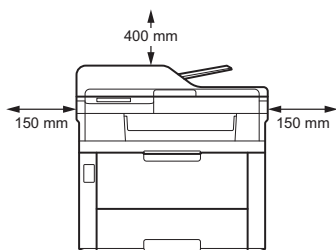
UPOZORNĚNÍ

- V okolí produktu zachovejte minimální prostor, jak znázorňuje obrázek.

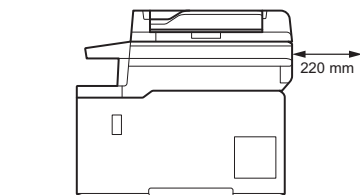
Produkty bez funkce skenování



Produkty s funkcí skenování



Čelní zobrazení



Boční zobrazení

- Umístěte produkt na pevný rovný povrch.
- NEUMISŤUJTE produkt poblíž radiátoru či ohřevného tělesa ani na něj.
- NEUMISŤUJTE tento produkt do jakékoli instalace, pokud mu nezajistíte adekvátní odvětrávání.

Umístěte produkt na rovný, plochý a stabilní povrch (jako je například stůl), který není vystaven vibracím a otřesům. Umístěte produkt poblíž telefonní zásuvky (pouze modely s funkcí faxu) a standardní uzemněné elektrické zásuvky.

NEUMISŤUJTE tento produkt na nestabilní vozík, podstavec nebo stůl, zejména pokud se v blízkosti produktu pohybují děti. Produkt je těžký a mohlo by dojít k jeho pádu, který by vám nebo jiným osobám způsobil zranění a produktu vážné poškození. U produktů s funkcí skenování existuje navíc riziko zranění v případě rozbití skla skeneru.

Vyhnete se umístění produktu do prostoru s vysokým provozem. Pokud produkt musí být umístěn v prostoru s vysokým provozem, ujistěte se, že je produkt na bezpečném místě, kde nehrozí náhodné shoení, které by mohlo způsobit zranění a vážné poškození produktu.

Zajistěte, aby byly kabely vedoucí k produktu upevněny a nedalo se o ně zakopnout.

Na produkt NEPOKLÁDEJTE těžké předměty.

Na produkt NEPOKLÁDEJTE předměty. Takové předměty blokují přístup k elektrické zásuvce v náleňavých případech. Je důležité, aby bylo produkt možné v případě potřeby odpojit.

Tento produkt během tisku vypouští některé chemické látky a navíc v případě dlouhodobějšího užívání ve špatně odvětrávané oblasti může také vydávat zápach, jako je ozón. Pro optimální výkon a komfort umístěte produkt do dobře odvětrávané oblasti.

DŮLEŽITÉ

- NEUMISŤUJTE produkt poblíž zařízení, která obsahují magnety nebo vytváří magnetická pole. Mohlo by dojít k rušení funkce produktu a vzniku problémů s kvalitou tisku.

- NEUMÍSTUJTE produkt do blízkosti zdrojů rušení, jakými jsou reproduktory nebo základny bezdrátových telefonů jiných značek než Brother. Mohlo by dojít k rušení provozu elektronických součástí produktu.

Bezpečné připojení produktu

⚠ VAROVÁNÍ



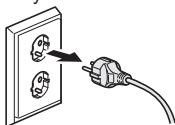
OHROŽENÍ ELEKTRICKÝM PROUDEM

Zanedbání varování v této části může vést k riziku zásahu elektrickým proudem. Kromě toho byste mohli vyvolat zkrat, který může vést k požáru.



Uvnitř tohoto produktu se nacházejí vysokonapěťové elektrody. Před otevřením vnitřku produktu například pro účely rutinní údržby, jako je čištění, nejprve odpojte telefonní linku (pouze modely s funkcí faxu) a potom vyjměte napájecí kabel z elektrické zásuvky. Odpojit je třeba také telefonní kabely / kabely RJ-11 (pouze modely s funkcí faxu) nebo ethernetové kabely / kabely RJ-45 (pouze síťové modely).

NEVSOUVEJTE do produktu skrze štěrbinu či otvory žádné předměty – mohly by se dotknout částí pod nebezpečným napětím nebo vyvolat zkrat.



NEDOTÝKEJTE se zástrčky mokřými rukama. Následkem toho by mohlo dojít k úrazu elektrickým proudem.



Vždy zkontrolujte, zda je zástrčka zcela zasunutá. NEPOUŽÍVEJTE produkt nebo nemanipulujte s kabelem, pokud je kabel opotřebovaný nebo roztřepený.



Pravidelně odpojujte napájecí zástrčku, abyste ji vyčistili. Očistěte úpatí kolíčků zástrčky a prostor mezi nimi suchou látkou. Je-li elektrická zástrčka zapojena do zásuvky příliš dlouho, kolem kolíčků zástrčky se nahromadí prach, což může vést ke zkratu s následným rizikem požáru.



Tento produkt **NEROZEBÍREJTE**. Při rozebírání produktu by mohlo dojít k požáru nebo k zásahu elektrickým proudem.

NEPOKOUŠEJTE se provádět servis tohoto produktu vlastními silami. Otevřením nebo odmontováním krytů tohoto produktu můžete být vystaveni nebezpečným napětím a dalším rizikům a může dojít k propadnutí vaší záruky. Veškeré servisní práce svěťte zákaznickému servisu Brother nebo místnímu prodejci společnosti Brother.



Na napájecí zástrčku produktu **NESMÍTE** upustit žádné kovové předměty ani na ni vylít jakoukoliv kapalinu. Mohlo by dojít k zásahu elektrickým proudem nebo požáru.



V případě, že se voda, jiné tekutiny nebo kovové předměty dostanou dovnitř produktu, okamžitě odpojte produkt z elektrické zásuvky a kontaktujte Zákaznický servis Brother nebo svého nejbližšího prodejce společnosti Brother.



Produkt by měl být připojen ke zdroji střídavého napájení, který odpovídá rozsahu uvedenému na výkonnostním štítku na přístroji. **NEPŘIPOJUJTE** produkt ke zdroji stejnosměrného napájení ani ke střídači. Pokud si nejste jisti, jaký typ zdroje napájení máte k dispozici, obraťte se na kvalifikovaného elektrikáře.

Bezpečné použití produktu

VAROVÁNÍ



OHROŽENÍ ELEKTRICKÝM PROUDEM

Zanedbání varování v této části může vést k riziku zásahu elektrickým proudem. Kromě toho byste mohli vyvolat zkrat, který může vést k požáru.



Pokud došlo k pádu produktu nebo k poškození pláště, hrozí nebezpečí úrazu elektrickým proudem. Odpojte produkt od elektrické zásuvky a kontaktujte Zákaznický servis Brother nebo nejbližšího prodejce společnosti Brother.



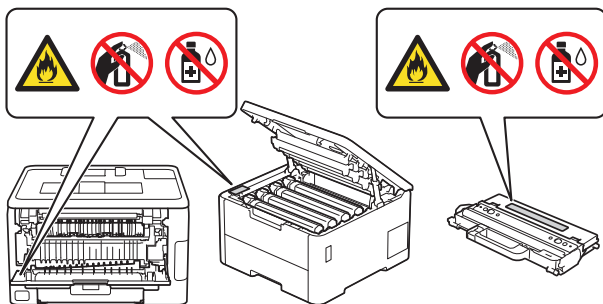
NEPOUŽÍVEJTE tento produkt za bouře. Existuje při ní nepatrné riziko úrazu elektrickým proudem z blesku.

RIZIKO POŽÁRU

Zanedbání varování v této části může vést k riziku požáru.



K čištění vnitřních nebo vnějších částí produktu NEPOUŽÍVEJTE hořlavé látky, jakýkoliv druh spreje nebo organická rozpouštědla / tekutiny obsahující alkohol či čpavek. To by mohlo vyvolat požár. Místo toho použijte pouze suchou látku nepouštějící vlákna. Pokyny, jak čistit produkt naleznete v návodu *Online Příručka uživatele*.



NEPOKOUŠEJTE se používat tento produkt, pokud uvnitř produktu uvízne papír nebo kus papíru. Dlouhodobější kontakt papíru s jednotkou zapékací pece by mohl vést k požáru.



NEČISTĚTE rozsypaný toner pomocí vysavače. To by mohlo vést ke vznícení tonerového prášku uvnitř vysavače a následně ke vzniku požáru. Pečlivě setřete tonerový prášek suchou látkou nepouštějící vlákna a zlikvidujte ji v souladu s místními předpisy.

(Pouze modely s funkcí bezdrátové sítě LAN)

NEPOUŽÍVEJTE produkt v blízkosti jakéhokoli zdravotnického elektrického vybavení. Rádiové vlny vyzařované z produktu mohou mít vliv na zdravotnické elektrické vybavení a způsobit závadu, která může mít za následek nehodu či úraz.

Pro uživatele s kardiostimulátory:

(Pouze modely s funkcí bezdrátové sítě LAN)

Tento produkt vytváří slabé magnetické pole. Pokud se v blízkosti tohoto produktu setkáte s neobvyklým fungováním vašeho kardiostimulátoru, odejděte od produktu a ihned se poraďte s lékařem.



Na produkt NEUMÍSTUJTE žádné kovové předměty, jako spony, svorky či šperky. Jestliže se tyto předměty dostanou do kontaktu s elektrickými částmi uvnitř produktu, může to způsobit požár či zásah elektrickým proudem.

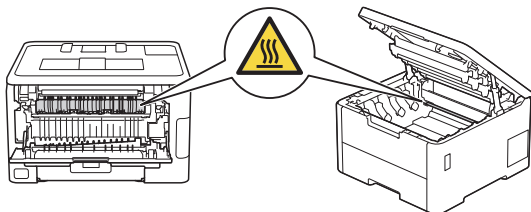


NEPOKLÁDEJTE na produkt nádobu s vodou či jinou kapalinou. Voda nebo jiná kapalina v nádobě by se mohla vylít do produktu a zkratovat elektrické součástky uvnitř, což může způsobit požár či elektrický šok.



HORKÝ POVRCH

Bezprostředně po použití produktu zůstávají některé jeho vnitřní části velmi horké. Předtím než se budete dotýkat vnitřních částí produktu, vyčkejte nejméně 10 minut, dokud zařízení nevychladne.



Pokud se produkt neobvykle zahřeje, vychází z něj kouř nebo silný zápach nebo pokud na produkt omylem rozlijete jakoukoli kapalinu, odpojte ihned produkt od elektrické zásuvky. Obráťte se na Zákaznický servis Brother nebo prodejce společnosti Brother.

Obal tohoto produktu obsahuje plastové sáčky. Plastové sáčky nejsou hračky. Tyto sáčky mohou způsobit udušení, proto je uchovávejte mimo dosah batolat a malých dětí a řádně je zlikvidujte.



(Pouze modely s funkcí faxu)

Během instalace nebo úpravy telefonních linek buďte opatrní. Nikdy se nedotýkejte telefonních kabelů nebo konektorů, které nejsou izolované, dokud není telefonní linka odpojena ze zásuvky ve zdi.

Nikdy neinstalujte telefonní vedení během bouřky. Nikdy neinstalujte telefonní zásuvku na místo, které je vlhké nebo může potenciálně zvlhnout, například poblíž chladničky nebo jiného zařízení, které vytváří sraženou vlhkost.

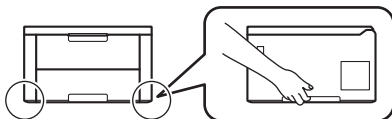


Bezpečnost napájecího kabelu:

- Tento produkt je vybaven uzemněnou zástrčkou. Tuto zástrčku lze zasunout pouze do uzemněné zásuvky. Jedná se o bezpečnostní opatření. Pokud zástrčku nelze do zásuvky zasunout, požádejte elektrikáře o výměnu nekompatibilní zásuvky. **NEOBCHÁZEJTE** bezpečnostní funkci uzemněné zástrčky.
- Na napájecí kabel **NEPOKLÁDEJTE** žádné předměty.
- **NEUMÍSŤUJTE** tento produkt na místo, kde by druzí mohli šlápnout na jeho kabel.
- **NEUMÍSŤUJTE** tento produkt na místo, kde dochází k natažení či namáhání kabelu, protože by se mohl poškodit či roztržít.
- **NEPOUŽÍVEJTE** produkt nebo nemanipulujte s kabelem, pokud je kabel opotřebovaný nebo roztržený. Chcete-li svůj produkt odpojit, **NEDOTÝKEJTE** se poškozené/roztržené části.
- **NETAHEJTE** za střední část napájecího kabelu, protože by to mohlo vést k oddělení kabelu od zástrčky. Následkem toho by mohlo dojít k úrazu elektrickým proudem.
- **NEPOUŽÍVEJTE** žádné neoznačené kabely (nebo doplňková zařízení). Mohlo by dojít k požáru či zranění. Instalace musí být provedena správně dle příručky *Stručný návod k obsluze*.
- Společnost Brother důrazně doporučuje **NEPOUŽÍVAT** žádný typ prodlužovacích kabelů.
- Tento produkt by neměl být umístěn tak, že něco sevře či omezí napájecí kabel.
- **NEPOUŽÍVEJTE** kabely, které nespĺňují specifikaci popsanou v *Online Příručce uživatele: Technické údaje*. Pokud tak učiníte, mohlo by dojít k požáru či zranění.
- Pokud je s tímto produktem dodáván napájecí kabel, používejte **VÝHRADNĚ** dodávaný kabel. Instalace musí být provedena správně dle příručky *Stručný návod k obsluze*.

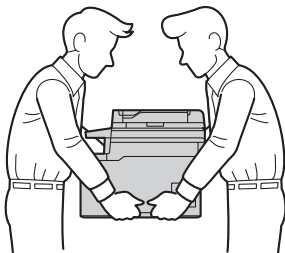
Přenášíte-li produkt, držte ho tak, jak je znázorněno na obrázku.

HL-L3215CW/HL-L3220CW/HL-L3220CWE/HL-L3240CDW/HL-L8230CDW/
HL-L8240CDW:



(DCP-L3515CDW/DCP-L3520CDW/DCP-L3520CDWE/DCP-L3527CDW/DCP-L3555CDW/
DCP-L3560CDW/MFC-L3740CDW/MFC-L3740CDWE/MFC-L3760CDW/MFC-L8340CDW/
MFC-L8390CDW)

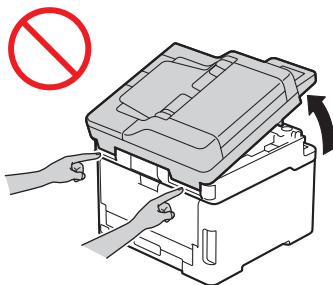
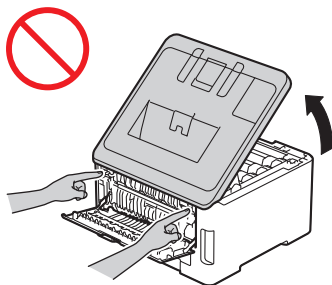
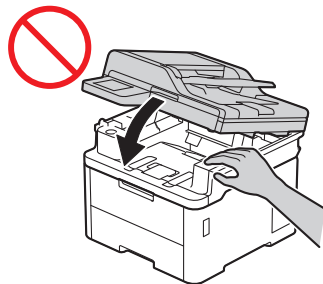
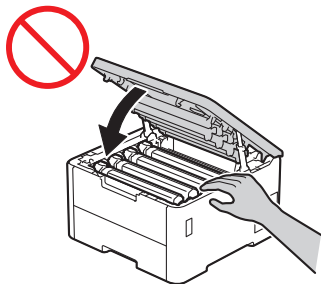
Aby nedošlo ke zranění, měly by produkt zvedat nejméně dvě osoby a držet ho za přední a zadní stranu.



Používáte-li spodní zásobník, **NEPŘENÁŠEJTE** s ním produkt. Mohli byste se poranit nebo produkt poškodit, protože není ke spodnímu zásobníku připevněn.

⚠ UPOZORNĚNÍ

Chcete-li předejít zraněním, dávejte pozor, abyste nedávali prsty do oblastí znázorněných na obrázcích.



Pokud produkt delší dobu nepoužíváte, pro své bezpečí ho odpojte od elektrické zásuvky.

Některé produkty a/nebo jejich obaly obsahují balíček se silikagelem. Tento balíček NENÍ určen ke konzumaci – vyhoďte ho. Pokud ho polknete, ihned vyhledejte lékařskou pomoc.

NEPOKOUŠEJTE se rozebírat tonerovou kazetu. Pokud uniká tonerový prášek, dejte si pozor, abyste ho nevdechli nebo se nedostal do kontaktu s vaší pokožkou. Jestliže se to i tak stane, nahlédněte do bezpečnostních listů (SDS) na adrese sds.brother.co.jp/sdsapp/index.html.

Tonerové kazety uchovávejte mimo dosah dětí. Dojde-li ke spolknutí tonerového prášku, ihned vyhledejte lékaře a nahlédněte do bezpečnostních listů (SDS) na adrese sds.brother.co.jp/sdsapp/index.html.

Doporučujeme, abyste sestavu tonerové kazety a fotoválce umístili na rovný povrch chráněný papírem nebo látkou pro případ náhodného rozprášení nebo rozsypaní toneru. Pokud vám toner znečistí ruce nebo oděv, ihned je otřete nebo omyjte studenou vodou.

Jestliže přijdete do kontaktu s tonerem, postupujte podle následujících pokynů:

- Vdechnutí

Vyhledejte okamžitou lékařskou pomoc. V případě náhodného vdechnutí ihned přejděte na čerstvý vzduch a potom vyhledejte lékařskou pomoc.

- Kontakt s pokožkou

Ihned sejměte kontaminované ošacení a omyjte postiženou pokožku dostatkem vody či mýdla a vody.

- Zasažení zraku

Vyhledejte okamžitou lékařskou pomoc. Jestliže se vám toner dostane do očí, ihned je po dobu alespoň 15 minut neustále proplachujte vodou.

- Pozření

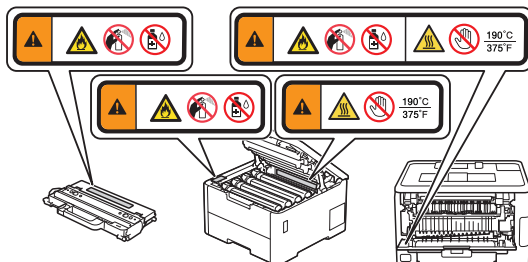
Vyhledejte okamžitou lékařskou pomoc. Propláchněte si ústa vodou a vypijte 200-300 ml (jeden šálek) vody.

Pro další bezpečnostní informace týkající se tonerů použitých ve vašem produktu navštivte následující webovou adresu a přečtěte si bezpečnostní listy (SDS) na adrese sds.brother.co.jp/sdsapp/index.html.

NEPŘEJÍŽDĚJTE rukou po okrajích papíru tiskárny. Ostré a tenké hrany papíru mohou způsobit zranění.

Tento přístroj obsahuje elektronické součástky, které během tisku vyzařují elektromagnetické záření. Abyste předešli možnosti vystavení těla elektromagnetickému záření, udržujte během tisku od přístroje vzdálenost 20 cm.

NEVYJÍMEJTE ani nepoškozujte žádné z výstražných či varovných štítků uvnitř produktu.



DŮLEŽITÉ

- Zřetelná změna výkonu produktu může znamenat potřebu servisního úkonu.
- **NEPŘIPOJUJTE** produkt k elektrické zásuvce ovládané přepínači nebo automatickými časovači, ani do stejného okruhu jako velké spotřebiče nebo jiná zařízení s velkou spotřebou elektřiny. Mohlo by dojít k poškození zdroje napájení. Přerušení dodávky proudu

může také odstranit informace z paměti produktu a opakované cyklování dodávky proudu může produkt poškodit.

- **NEPOKLÁDEJTE** na produkt žádné předměty. To by mohlo způsobit selhání funkce produktu.
- Pokud produkt při dodržování provozních pokynů nefunguje normálně, upravujte pouze ty ovladače, které jsou uvedeny v provozních pokynech. Nesprávné nastavování jiných ovládacích prvků může vést k poškození produktu a obnovení normálního provozu obvykle vyžaduje rozsáhlý zásah kvalifikovaného technika.

Záruka a odpovědnost za produkt

Žádné informace v této příručce nemají vliv na stávající záruku na produkt ani nezakládají žádnou další záruku na produkt. Nedodržení bezpečnostních pokynů v této příručce může zneplatnit záruku na váš produkt.

VAROVÁNÍ



Používejte pouze napájecí kabel dodávaný s tímto produktem (pokud byl obsažen v balení).

Odpojení zařízení



Tento produkt musí být umístěn v blízkosti snadno přístupné elektrické zásuvky. Je-li v případě nutnosti nezbytné zcela vypnout napájení produktu, musíte napájecí kabel z elektrické zásuvky odpojit.

Prohlášení o shodě (pouze Evropa)

My, Brother Industries, Ltd.,

se sídlem 15-1, Naeshiro-cho, Mizuho-ku, Nagoya 467-8561, Japan,

prohlašujeme, že tento produkt vyhovuje příslušné harmonizační legislativě EU (pouze pro Evropu) a legislativě VB (pouze pro Velkou Británii).

Prohlášení o shodě (DoC) si můžete stáhnout z našich internetových stránek. Navštivte support.brother.com/manuals.

Prohlášení o shodě EU se Směrnicí o rádiových zařízeních (RE) 2014/53/EU (pouze pro Evropu) (platí pro modely s rádiovým rozhraním)

My, Brother Industries, Ltd.,

se sídlem 15-1, Naeshiro-cho, Mizuho-ku, Nagoya 467-8561, Japan,
prohlašujeme, že tyto produkty vyhovují ustanovením směrnice RE 2014/53/EU. Kopii
Prohlášení o shodě si můžete stáhnout podle pokynů v části Prohlášení o shodě (pouze pro
Evropu).

Bezdrátová LAN (pouze modely s funkcí bezdrátová síť LAN)

Tato tiskárna / multifunkční tiskárna podporuje bezdrátovou síť LAN.

- Frekvenční pásmo (pásma): 2 400-2 483,5 MHz
Maximální radiofrekvenční výkon vysílaný ve frekvenčním pásmu (pásmech): méně než 20 dBm (e.i.r.p.)
- (Pouze pro Evropu) Frekvenční pásmo (pásma): 5 150-5 350 MHz
Maximální radiofrekvenční výkon vysílaný ve frekvenčním pásmu (pásmech): méně než 23 dBm (e.i.r.p.)
Pouze pro použití ve vnitřních prostorech (5,15-5,35 GHz)
- (Pouze pro Evropu) Frekvenční pásmo (pásma): 5 470-5 725 MHz
Maximální radiofrekvenční výkon vysílaný ve frekvenčním pásmu (pásmech): méně než 30 dBm (e.i.r.p.)

NFC (pouze modely s funkcí NFC)

Tato tiskárna/multifunkční zařízení podporuje standard NFC, Near Field Communication (Komunikace v blízkém poli).

- (HL-L8240CDW/MFC-L8390CDW)
Frekvenční pásmo (pásma): 13,553-13,567 MHz
Maximální radiofrekvenční výkon vysílaný ve frekvenčním pásmu / frekvenčních pásmech: méně než 111,5 dBuV/m na 10 m


Připojení k místní síti LAN (pouze modely s funkcí drátová síť LAN)

UPOZORNĚNÍ

NEPŘIPOJUJTE tento produkt k síti LAN, která je vystavena přepětí.

Informace o recyklaci v souladu se směrnicí o odpadních elektrických a elektronických zařízeních OEEZ a směrnicí o bateriích




Značka produktu



Značka baterie

Pouze pro Evropu

Produkt/baterie jsou označeny jednou z výše zobrazených recyklačních značek. To značí, že na konci doby životnosti produktu/baterie byste měli zajistit oddělené uložení na sběrném místě, zařízeném pro tento účel, a ne na místech určených pro ukládání běžného komunálního odpadu.

Ochranné známky

Wi-Fi® je registrovaná ochranná známka společnosti Wi-Fi Alliance®.

Každá společnost, jejíž program je zmíněn v této příručce, disponuje licenční smlouvou specifickou pro příslušné programové vybavení.

Veškeré obchodní názvy a názvy výrobků společností objevující se ve výrobcích společnosti Brother, souvisejících dokumentech nebo jakýchkoliv jiných materiálech, jsou všechny ochrannými známkami, nebo registrovanými ochrannými známkami příslušných společností.

Zákaznický servis Brother

Zákaznický servis

Kontaktní informace nejbližší pobočky společnosti Brother naleznete na webové adrese www.brother.com.

Umístění servisních středisek

Informace o servisních střediscích ve vaší zemi vám poskytne nejbližší pobočka společnosti Brother. Adresy a telefonní čísla místních poboček lze nalézt na adrese www.brother.com výběrem vašeho regionu a země.

Nezákon­né pou­žití kopírova­cích či skeno­va­cích za­říze­ní (pouze pro­dukty s funk­cí skeno­vá­ní)

Kopíro­vá­ní ur­čitých po­lo­žek nebo do­ku­mentů se zá­mě­rem spá­chat pod­vod je trest­ným činem. V ná­sled­jující čá­sti je uve­den neú­plný se­znam do­ku­mentů, pro které může být po­řizová­ní kopíí protiprávní. Pokud má­te pochybnosti o ur­čité po­lo­žce či do­ku­mentu, do­poru­čujeme, abyste je ověřili u va­šeho právního poradce a/nebo pří­slušného právního orgánu:

- bankovky,
- dluhopisy nebo jiné certifikáty o zadlužení
- vkladové listy,
- do­ku­men­ty ozbrojených sil nebo do­ku­men­ta­ce k od­vodu,
- Pasy
- po­što­vní známky (ora­zít­ko­vané nebo neora­zít­ko­vané),
- imigrační do­ku­men­ty,
- do­ku­men­ty so­ciální péče,
- šeky nebo směnky vystavené orgány státní správy,
- iden­ti­fi­kační od­z­na­ky nebo in­sig­nie

Kromě toho se dle zá­konů ně­kterých zemí nesmí kopí­ro­vat a skeno­vat řidičské prů­ka­zy a do­kla­dy o vlas­tnictví mo­to­ro­vých vozidel.

Díla chráněná au­to­rským zá­konem nelze legálně kopí­ro­vat ani skeno­vat, s vý­jim­kou pravidel pro „užití citací“ vztahujících se na čá­sti děl chráněných au­to­rským zá­konem. Více­ná­so­bné kopie mohou pou­ka­zo­vat na nesprávné zacházení. Umě­lecká díla by měla být po­va­žována za ek­vi­va­lent děl chráněných au­to­rským prá­vem.

Sdělení o právní odpovědnosti

Zane­d­bání těchto pokynů může vést ke zvýšenému riziku úrazu nebo poškození osobního majetku včetně požáru, zá­sa­hu elek­trickým proudem, popáleninám nebo udušení.

Společnost Brother se zřídka veškerých záruk týkajících se zamezení, zmírnění nebo nenastání jakýchkoli poruch, nefunkčnosti, selhání systému, zablokování, virových infekcí, poškození a z­mi­ne­ní dat a jakýchkoli jiných druhů chyb při používání tohoto produktu. **DOKUD JE TO POVOLENO PŘÍSLUŠNÝMI ZÁKONY, SPOLEČNOST BROTHER NEPONESE ODPOVĚDNOST ZA ZTRÁTU PŘÍJMU NEBO NEPŘÍMÉ, ZVLÁŠTNÍ, NÁHODNÉ, NÁSLEDNÉ, EXEMPLÁRNÍ NEBO SANKČNÍ NÁHRADY ŠKODY VŮČI ZÁKAZNÍKŮM NEBO JINÝM TŘETÍM STRANÁM.**

brother

Datum vydání: 06/2023



D027PR001-00
CZE
Verze 0