

Tuotteen turvaohjeet

HL-L3215CW / HL-L3220CW / HL-L3220CWE / HL-L3240CDW / HL-L8230CDW / HL-L8240CDW / DCP-L3515CDW / DCP-L3520CDW / DCP-L3520CDWE / DCP-L3527CDW / DCP-L3555CDW / DCP-L3560CDW / MFC-L3740CDW / MFC-L3740CDWE / MFC-L3760CDW / MFC-L8340CDW / MFC-L8390CDW

Lue tämä opas ennen kuin yrität käyttää tuotetta tai ennen kuin teet mitään huoltotoimenpiteitä. Muista noudattaa kaikkia tuotteeseen merkittyjä varoituksia ja ohjeita. Jos oppaan lukemisen jälkeenkään et ole varma, miten tuotetta käytetään turvallisesti, ota yhteys Brotherin asiakaspalveluun tai paikalliseen Brother-jälleenmyyjään. Näiden ohjeiden noudattamatta jättämisestä voi seurata kasvanut loukkaantumisen tai omaisuusvahingon riski, mukaan lukien tulipalon, sähköiskun, palovammojen tai tukehtumisen riski. Brother ei ole vastuussa vahingoista, jotka aiheutuvat siitä, että tuotteen omistaja ei ole noudattanut tässä oppaassa tai tuotteessa olevia ohjeita.

Lisätietoja laitteen toiminnoista, käytöstä ja tekniset tiedot löydät *Online-käyttöoppaasta* osoitteessa support.brother.com/manuals.

Oppaassa käytetyt symbolit ja merkintätavat

! VAROITUS

VAROITUS ilmaisee mahdollisen vaaratilanteen, joka voi aiheuttaa kuoleman tai vakavia tapaturmia, jos tilannetta ei vältetä.

! HUOMIO

HUOMIO ilmaisee mahdollisen vaaratilanteen, joka saattaa aiheuttaa loukkaantumisia tai vähäisiä loukkaantumisia.

TÄRKEÄÄ

TÄRKEÄÄ ilmaisee mahdollisen vaaratilanteen, joka saattaa aiheuttaa aineellisia vahinkoja tai laitteen toiminnallisuuden heikkenemistä.

HUOMAUTUS

HUOMAUTUS määrittää käyttöympäristön, asennusolosuhteet tai erityiset käyttöolosuhteet.



Kuuma pinta -kuvake varoittaa koskemasta laitteen kuumia osia.



Kieltokuvakkeet tarkoittavat toimia, joita ei saa tehdä.



Suurjännite-kuvakkeet varoittavat sähköiskun mahdollisuudesta.



Tulipalon vaara -kuvakkeet varoittavat tulipalon syttymisen mahdollisuudesta.

Oppaassa käytetyt fonttityylit

Fonttityylin määrytykset ovat seuraavat:

Lihavointi	Lihavoiduilla kirjaimilla merkitään tietyt tuotteen ohjauspaneelin tai tietokoneen näytön näppäimet.
<i>Kursiivi</i>	Kursivoidulla tekstityylinllä korostetaan tärkeää kohtaa tai sillä viitataan asiaan liittyvään toiseen aiheeseen.
Courier New	Courier New -fontilla kirjoitettu teksti tarkoittaa tuotteen nestekidenäytössä olevia viestejä.

Kokoamis- ja julkaisuilmoitus

Kaikki mallit eivät ole saatavissa kaikissa maissa.

Tämän oppaan kuvat ovat malleista HL-L3240CDW/MFC-L8390CDW.

Tämän tuotteen käyttöohjeissa annetut turvallisuustiedot perustuvat uusimpiin julkaisuhetkellä voimassa oleviin tietoihin. Pidätämme oikeuden muuttaa näiden käyttöohjeiden tietoja.

Ajantasaiset käyttöoppaat ovat saatavilla osoitteessa support.brother.com.

©2023 Brother Industries, Ltd. Kaikki oikeudet pidätetään.

Turvallisen sijainnin valitseminen tuotteelle

! VAROITUS



Valitse sijainti, jossa lämpötila pysyy 10–32,5 °C:ssa ja ilmankosteus 20–80 %:ssa ja jossa kosteus ei pääse tiivistymään.



ÄLÄ sijoita tuotetta lämmittimien, ilmastointilaitteiden, sähkötuulettimien, jääkaappien tai veden lähelle. Jos vesi (lämmitys-, ilmanvaihto- ja ilmastointilaitteiden kondensaatio mukaan lukien) pääsee kosketukseen laitteen kanssa, saattaa se aiheuttaa sähköiskun, oikosulun tai tulipalon vaaran, jos vesi pääsee kosketuksiin tuotteen kanssa.



ÄLÄ altista tuotetta suoralle auringonvalolle, liialliselle kuumuudelle, avotulelle, syövyttävälle kaasuille, kosteudelle tai pölylle. Muuten voi aiheutua sähköiskun, oikosulun tai tulipalon vaara, ja tuote voi vahingoittua ja/tai muuttua käyttökelvottomaksi.



ÄLÄ sijoita tuotetta kemikaalien läheisyyteen tai paikkaan, jossa kemikaaleja voi roiskua sen päälle. Kemikaalit voivat aiheuttaa tulipalon tai sähköiskun vaaran, jos ne joutuvat kosketuksiin tuotteen kanssa. Erityisesti orgaaniset liuottimet tai nesteet, kuten bentseeni, maalinohenne, lakanpoistaja tai hajunpoistoaine, voivat sulattaa tai pehmentää muovikannen ja/tai johdot, mistä seuraa tulipalon tai sähköiskun vaara. Nämä tai muut kemikaalit saattavat aiheuttaa toimintahäiriön tai muuttaa tuotteen väriä.

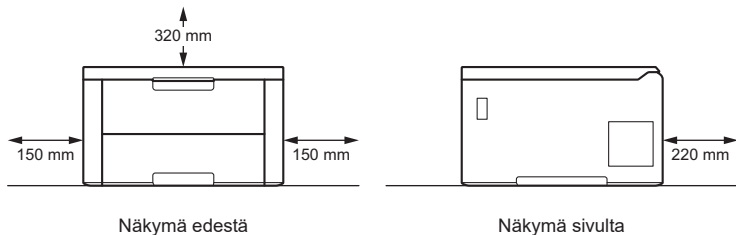


ÄLÄ aseta tuotetta paikkaan, jossa tuotteen aukot tukkeutuvat tai peittyvät. Tällaiset aukot on tarkoitettu ilmanvaihtoa varten. Laitteen ilmanvaihdon tukkiminen saattaa aiheuttaa ylikuumenemisen ja/tai tulipalon vaaran.

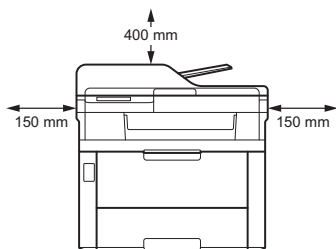
HUOMIO

- Varmista, että tuotteen ympärillä on kuvassa osoitetun mukainen väli.

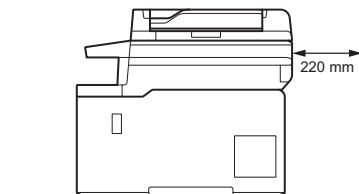
Tuotteet, joissa ei ole skannaustoimintoa



Tuotteet, joissa on skannaustoiminto



Näkymä edestä



Näkymä sivulta

- Aseta tuote tasaiselle ja tukevalle alustalle.
- ÄLÄ aseta tätä tuotetta lämmityspatterin tai lämmittimen lähelle tai päälle.
- ÄLÄ asenna tätä tuotetta niin, ettei riittävästä ilmanvaihdosta ole huolehdittu.

Aseta tuotteesi tasaiselle, vaakasuoralle ja vakaalle pinnalle (kuten työpöydälle), johon ei kohdistu värähtämiä tai iskuja. Aseta tuote puhelinpistorasian (vain faksitoiminnolla varustetut mallit) ja tavallisen maadoitetun sähköpistorasian lähelle.

ÄLÄ sijoita tätä tuotetta epävakaiseen vaunuun tai horjuvalle alustalle tai pöydälle etenkin, jos tuotteen lähellä voi olla lapsia. Tuote on raskas ja voi kaatua, jolloin seurauksena on henkilövahinkoja ja tuotteen vakava vaurioituminen. Skannaustoiminnolla varustettuihin tuotteisiin liittyy lisäksi skannerin lasin rikkoutumisesta aiheutuva loukkaantumisaara.

Vältä koneen sijoittamista vilkkaasti kuljetulle alueelle. Jos tuote on sijoitettava vilkkaasti kuljetulle alueelle, varmista, että se on turvallisessa paikassa, jossa sitä ei voi vahingossa tönäistä nurin, mikä saattaa aiheuttaa loukkaantumisen ja tuotteen vakavan vahingoittumisen.

Varmista, että tuotteeseen johtavat kaapelit ja johdot on kiinnitetty niin, etteivät ne aiheuta kompastumisvaaraa.

ÄLÄ aseta raskaita esineitä tuotteen päälle.

ÄLÄ aseta mitään esineitä tuotteen ympärille. Kyseiset esineet saattavat estää pääsyn sähköpistorasian luo hätätilanteessa. On tärkeää, että tuote voidaan irrottaa pistorasiasta tarpeen mukaan.

Tämä tuote päästää joitain kemiallisia aineita tulostuksen aikana. Lisäksi pitkittyneessä käytössä tai riittämättömällä ilmanvaihdolla varustetuissa paikoissa tuotteesta voi päästä hajullisia kaasuja, kuten otsonia. Sijoita tuote hyvällä ilmanvaihdolla varustettuun paikkaan parhaan suorituskyvyn ja käyttömukavuuden varmistamiseksi.

TÄRKEÄÄ

- ÄLÄ sijoita tuotetta magneetteja sisältävien tai magneettikenttiä muodostavien laitteiden viereen. Ne voivat häiritä tuotteen toimintaa ja aiheuttaa tulostuslaatuongelmia.
 - ÄLÄ aseta tuotetta häiriolähteiden, kuten kaiuttimien tai muiden kuin Brother-merkkisten langattomien puhelimien tukiasemien, lähelle. Muutoin tuotteen elektronisten komponenttien toiminta saattaa häiriintyä.
-

Yhdistä tuote turvallisesti

⚠ VAROITUS



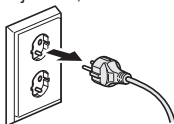
SÄHKÖVAARAT

Tämän osan varoitusten noudattamatta jättäminen voi aiheuttaa sähköiskuriskin. Lisäksi saattaa aiheutua oikosulku, joka voi aiheuttaa tulipalonriskin.



Tuotteen sisällä on verkkojännitteelle alttiita osia. Ennen kuin teet mitään tuotteen sisäpuolen osille, mukaan lukien puhdistuksen kaltaiset tavalliset ylläpitotoimet, varmista, että olet irrottanut ensin puhelinjohdon (vain faksitoiminnolla varustetut mallit) ja sitten virtajohdon pistorasiasta sekä kaikki puhelin-/RJ-11-kaapelit (vain faksitoiminnolla varustetut mallit) tai Ethernet-/RJ-45-kaapelit (vain verkkomallit) tuotteesta.

ÄLÄ työnnä minkäänlaisia esineitä sisään tuotteen aukkojen kautta, sillä ne saattavat koskettaa kohtia, joissa on vaarallinen jännite, tai aiheuttaa oikosulun.



ÄLÄ käsittele pistoketta märin käsin. Muussa tapauksessa seurauksena voi olla sähköisku.



Varmista, että pistoke on kunnolla paikallaan. ÄLÄ käytä tuotetta tai käsittele johtoa, jos johto on kulunut tai ripsaantunut.



Irrota virtapistoke säännöllisesti ja puhdista se. Puhdista pistokkeen piikkien juuri ja väli kuivalla kankaalla. Jos virtapistoke on kytkettynä pistorasiasta kauan, pistokkeen piikkien ympärille kerääntyy pölyä, joka saattaa aiheuttaa oikosulun ja johtaa tulipaloon.



ÄLÄ pura tätä tuotetta. Tuotteen purkamisesta voi seurata tulipalo tai sähköisku.

ÄLÄ yritä huoltaa tätä tuotetta itse. Kun kannet on avattu tai irrotettu, on varottava laitteen vaarallisiin jännitteisiin osiin koskemista ja muita vaaroja. Kansien avaaminen tai irrottaminen voi myös mitätöidä laitteen takuun. Järjestä kaikki huolto Brotherin asiakaspalvelun tai paikallisen Brother-jälleenmyyjän kanssa.



ÄLÄ pudota minkäänlaisia metalliesineitä tai kaada minkäänlaista nestettä tuotteen virtapistokkeelle. Se voi aiheuttaa tulipalon tai sähköiskun.



Jos tuotteeseen pääsee vettä, muita nesteitä tai metalliesineitä, irrota tuote välittömästi pistorasiasta ja ota yhteys Brotherin asiakaspalveluun tai paikalliseen Brother-jälleenmyyjään.



Tämä tuote on kytkettävä vaihtovirtalähteeseen, jonka jännite on laitteen tyyppikilvessä mainitulla alueella. ÄLÄ kytkä sitä tasavirtalähteeseen tai vaihtosuuntaajaan. Jos et ole varma, minkä tyyppinen virtalähde on käytettävissä, ota yhteys pätevään sähköasentajaan.

Tuotteen turvallinen käyttö

VAROITUS



SÄHKÖVAARAT

Tämän osan varoitusten noudattamatta jättäminen voi aiheuttaa sähköiskuriskin. Lisäksi saattaa aiheutua oikosulku, joka voi johtaa tulipaloon.



Jos tuote on pudotettu tai sen kotelo on vaurioitunut, saattaa olla sähköiskun vaara. Irrota tuote pistorasiasta ja ota yhteys Brotherin asiakaspalveluun tai paikalliseen Brother-jälleenmyyjään.



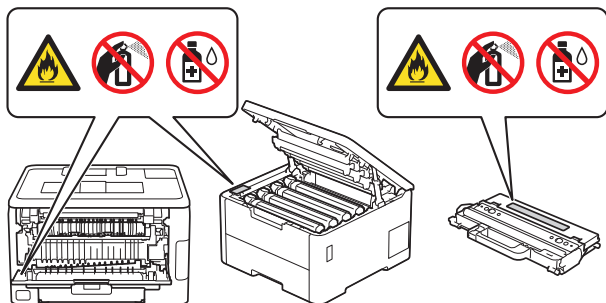
ÄLÄ käytä tätä tuotetta ukonilman aikana. On olemassa pieni salaman aiheuttaman sähköiskun vaara.

TULIPALOVAARAT

Tämän osan varoitusten noudattamatta jättäminen voi aiheuttaa tulipaloriskin.



ÄLÄ käytä tulenarkoja aineita, kuten suihkeita tai orgaanisia liuotteita tai alkoholia/ ammoniakkia sisältäviä nesteitä laitteen sisä- tai ulko-osien puhdistamiseen. Muussa tapauksessa seurauksena voi olla tulipalo. Käytä ainoastaan kuivaa ja nukkaamatonta kangasta. Tuotteen puhdistusohjeet löydät [Online-käyttöoppaasta](#).



ÄLÄ yritä käyttää tätä tuotetta, kun tuotteen sisällä on paperitukos tai irrallisia paperinpalasia. Jos paperi on pitkään kosketuksissa kiinnitysyksikköön, seurauksena voi olla tulipalo.



ÄLÄ puhdista levinyttä väriainetta pölynimurilla. Väriainepöly saattaa syttyä pölynimurin sisällä, mistä voi olla seurauksena tulipalo. Puhdista väriainepöly huolellisesti kuivalla, nukkaamattomalla kankaalla ja hävitä se paikallisten säännösten mukaisesti.

(vain WLAN-toiminnolla varustetut mallit)

ÄLÄ käytä tuotetta lääketieteellisten sähkölaitteiden läheisyydessä. Tuotteen lähettämät radioaallot voivat häiritä lääketieteellisiä sähkölaitteita ja johtaa niiden toimintahäiriöihin, jotka voivat puolestaan johtaa onnettomuuteen tai loukkaantumiseen.

Sydämentahdistimen käyttäjät:

(vain WLAN-toiminnolla varustetut mallit)

Tämä tuote tuottaa heikon magneettikentän. Jos tunnet sydämentahdistimesi toiminnassa jotakin outoa ollessasi tuotteen läheisyydessä, siirry pois tuotteen läheisyydestä ja ota yhteys lääkäriin välittömästi.



ÄLÄ aseta tuotteen päälle metalliesineitä, kuten paperiliittimiä, niittejä tai koruja. Jos nämä esineet koskettavat tuotteen sisällä olevia jännitteellisiä osia, voi aiheutua tulipalo tai sähköisku.

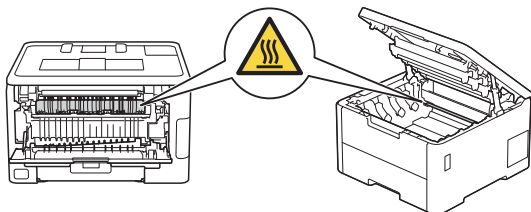


ÄLÄ aseta tuotteen päälle astiaa, jossa on vettä tai muuta nestettä. Astiassa oleva vesi tai neste voi päätyä tuotteeseen ja tuotteen sisällä oleviin sähköosiin, mikä voi aiheuttaa tulipalon tai sähköiskun.



KUUMA PINTA

Heti tuotteen käytön jälkeen jotkin tuotteen sisällä olevat osat ovat erittäin kuumia. Odota vähintään 10 minuuttia, että tuote jäähtyy, ennen kuin kosketat tuotteen sisäisiin osiin.



Jos tuotteesta tulee epätavallisen kuuma, siitä tulee savua tai voimakkaita hajuja tai jos läikytät vahingossa nestettä sen päälle, irrota tuotteen virtapistoke heti pistorasiasta. Ota yhteys Brotherin asiakaspalveluun tai paikalliseen Brother-jälleenmyyjään.

Tämän tuotteen pakkaamiseen on käytetty muovipusseja. Muovipussit eivät ole leluja. Tukehtumisvaaran välttämiseksi muovipussit on pidettävä vauvojen ja lasten ulottumattomissa ja hävitettävä asianmukaisesti.



(Vain faksitoiminnolla varustetut mallit)

Ole varovainen, kun asennat tai muutat puhelinlinjoja. Älä koskaan koske eristämättömiin puhelinjohtoihin tai -laitteisiin, ellei puhelinjohtoa ole irrotettu pistorasiasta.

Älä koskaan asenna puhelinjohtoja ukonilman aikana. Älä koskaan asenna puhelinpistorasiaa paikkaan, joka on märkä tai saattaa kastua, kuten lähelle jääkaappia tai muuta tiivistynyttä vettä muodostavaa kodinkonetta.

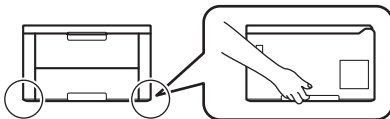


Virtajohdon turvallisuus:

- Tässä tuotteessa on maadoitettu pistoke. Tämä pistoke sopii ainoastaan maadoitettuun pistorasiaan. Tämä on turvaominaisuus. Jos pistoke ei sovi pistorasiaan, pyydä sähköasentajaa vaihtamaan vanhentunut pistorasiasi. ÄLÄ yritä ohittaa maadoitetun pistokkeen maadoitusominaisuuksia.
- ÄLÄ anna minkään esineen olla virtajohdon päällä.
- ÄLÄ sijoita tuotetta paikkaan, jossa muut voivat astua johdon päälle.
- ÄLÄ sijoita tuotetta paikkaan, missä johto voi venyä tai siihen voi kohdistua vetoa tai rasitusta, koska se voi johtaa johdon kulumiseen tai haurastumiseen.
- ÄLÄ käytä tuotetta tai käsittele johtoa, jos johto on kulunut tai rispaantunut. Jos irrotat tuotteen, ÄLÄ koske vahingoittuneeseen/kuluneeseen osaan.
- ÄLÄ vedä virtajohdon keskiosasta, sillä siitä vetäminen voi irrottaa johdon pistokkeesta. Jos näin käy voit saada sähköiskun.
- ÄLÄ käytä tarkoitukseen sopimattomia johtoja (tai muita vastaavia laitteita). Sen seurauksena voi olla tulipalo tai henkilövahinko. Asennus on suoritettava *Pika-asennusoppaan* ohjeita noudattaen.
- Brother EI suosittele minkään tyyppisen jatkojohdon käyttämistä.
- Tämä tuote tulee sijoittaa niin, että mikään ei purista virtajohtoa tai estä sitä.
- ÄLÄ KÄYTÄ kaapeleita, jotka eivät ole *Online-käyttöoppaassa*: *Tekniset tiedot* annettujen teknisten tietojen mukaisia. Muutoin seurauksena voi olla tulipalo tai henkilövahinko.
- Jos tämän tuotteen mukana toimitetaan virtajohto, käytä VAIN mukana toimitettua johtoa. Asennus on suoritettava *Pika-asennusoppaan* ohjeiden mukaisesti.

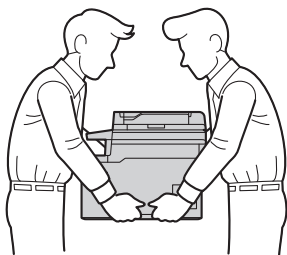
Kun siirrät tuotetta, kannu tuotetta seuraavassa kuvassa esitetyllä tavalla.

HL-L3215CW/HL-L3220CW/HL-L3220CWE/HL-L3240CDW/HL-L8230CDW/
HL-L8240CDW:



(DCP-L3515CDW/DCP-L3520CDW/DCP-L3520CDWE/DCP-L3527CDW/DCP-L3555CDW/
DCP-L3560CDW/MFC-L3740CDW/MFC-L3740CDWE/MFC-L3760CDW/MFC-L8340CDW/
MFC-L8390CDW)

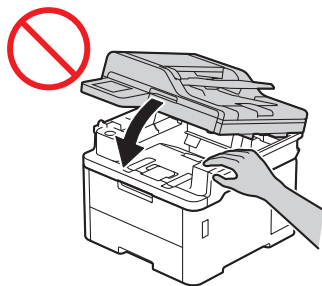
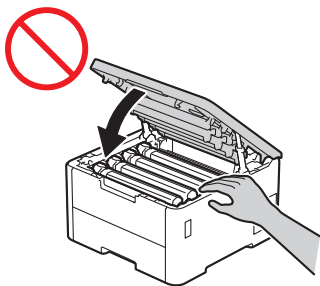
Mahdollisen loukkaantumisen välttämiseksi tuote on nostettava kahden henkilön voimin tarttumalla tuotteen etu- ja takaosaan.

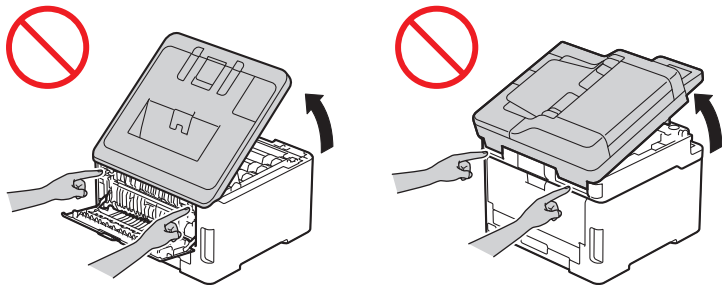


Jos käytät alapaperikasettia, ÄLÄ kannata tuotetta pitämällä kiinni alapaperikasetista. Muussa tapauksessa seurauksena voi olla loukkaantuminen tai tuotteen vaurioituminen, koska tuote ei ole kiinnitettyä alapaperikasettiin.

⚠ HUOMIO

Voit välttää tapaturmat, kun olet varovainen etkä aseta sormia kuvassa esitetyille alueille.





Irrota turvallisuussyistä tuote pistorasiasta, kun tuotetta ei käytetä pitkään aikaan.

Jotkin tuotteet ja/tai niiden paketit sisältävät silkageelipaketin. ÄLÄ syö silkageelipakettia. Heitä se pois. Jos nielet sen, hakeudu heti lääkäriin.

ÄLÄ yritä purkaa väriainekasettia. Jos väriainepölyä vuotaa, vältä sen nielemistä äläkä altista ihoasi sille. Jos näin kuitenkin käy, katso käyttöturvallisuustiedotteet osoitteesta sds.brother.co.jp/sdsapp/index.html.

Pidä väriainekasetit poissa lasten ulottuvilta. Jos väriainepölyä niellään, ota välittömästi yhteys lääkäriin ja katso käyttöturvallisuustiedotteet osoitteesta sds.brother.co.jp/sdsapp/index.html.

Suosittelemme väriainekasetti- ja rumpuyksikön sijoittamista puhtaalle, tasaiselle alustalle paperin päälle väriaineen mahdollisen roiskumisen tai leviämisen varalta. Jos käsillesi tai vaatteillesi leviää väriainetta, pyyhi se heti pois tai pese ne heti kylmällä vedellä.

Jos joudut kosketuksiin väriaineen kanssa, noudata seuraavia ohjeita:

- Hengittäminen

Ota välittömästi yhteys lääkäriin. Tahattoman sisäänhengityksen sattuessa on siirryttävä välittömästi raikkaaseen ilmaan ja hakeuduttava sairaalahoitoon.

- Ihokontakti

Poista välittömästi vaate, jolle väriainetta on joutunut, ja pese värijauheen kanssa kosketuksiin joutunut iho käyttämällä paljon vettä tai pesuainetta ja vettä.

- Silmät

Ota yhteys lääkäriin. Jos väriainetta on joutunut silmiin, pese silmiä välittömästi vedellä jatkuvasti vähintään 15 minuutin ajan.

- Nieleminen

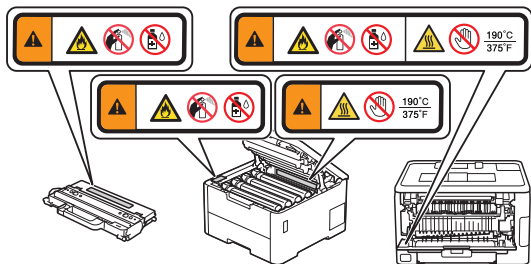
Ota välittömästi yhteys lääkäriin. Pese suusi vedellä ja juo 200–300 ml (yksi lasillinen) vettä.

Saat lisätietoja tuotteesta käytetystä väriaineesta lukemalla tuoteturvallisuustiedotteen osoitteesta sds.brother.co.jp/sdsapp/index.html.

ÄLÄ kuljeta kättäsi paperin reunaa pitkin. Paperin ohuet ja terävät reunat voivat aiheuttaa tapaturman.

Tämä laite sisältää komponentteja, jotka lähettävät sähkömagneettista säteilyä tulostuskäytön aikana. Jotta kehosi ei altistu sähkömagneettiselle säteilylle, laitteeseen on pidettävä 20 cm:n varoetäisyys tulostamisen aikana.

ÄLÄ irrota tai vahingoita tuotteen sisällä olevia huomautus- tai varoitusarvoja.



TÄRKEÄÄ

- Selkeä muutos tuotteen toiminnassa saattaa ilmaista tarvetta huoltotoimenpiteille.
- ÄLÄ kytke tuotetta pistorasiaan, jota ohjataan seinäkytkimellä tai automaattisilla ajastimilla, tai samaan piiriin kuin suuri kodinkone tai muu laitteisto, joka vaatii merkittävän määrän sähköä. Se voi aiheuttaa häiriön virransaannissa. Virransaannin häiriö voi myös poistaa tiedot tuotteen muistista, ja toistuva virran katkeaminen ja kytkeminen voi vahingoittaa tuotetta.
- ÄLÄ aseta mitään esineitä tuotteen päälle. Muuten tuote voi toimia virheellisesti.
- Jos tuote ei toimi normaalisti, kun sen käyttöohjeita noudatetaan, säädä ainoastaan säätimiä, joiden toiminta on kerrottu käyttöohjeissa. Muiden osien väärin suoritettut säädöt saattavat vahingoittaa laitetta, jolloin pätevä korjaaja joutuu usein tekemään suuria korjauksia, jotta laite toimisi normaalisti.

Tuotetakuu ja -vastuu

Mikään tämän oppaan sisällöstä ei heikennä aiempaa tuotetakuuta tai muodosta tuotteelle lisätakuuta. Tämän oppaan turvaohjeiden laiminlyönti voi mitätöidä tuotetakuun.

VAROITUS



Käytä ainoastaan tämän tuotteen mukana toimitettua virtajohtoa (jos sellainen sisältyi pakkaukseen).

Laitteen irrottaminen pistorasiasta



Tämä tuote on asennettava helpoppääsyisen sähköpistorasian lähelle. Hätätapauksessa virtajohto on irrotettava sähköpistorasiasta, jotta virta katkeaa kokonaan.

Vaatimustenmukaisuusvakuutus (vain Eurooppa)

Brother Industries, Ltd.

15-1, Naeshiro-cho, Mizuho-ku, Nagoya 467-8561, Japani

vakuuttaa, että tämä tuote on asiaankuuluvan EU:n yhdenmukaistamislainsäädännön (ainoastaan Euroopassa) ja Ison-Britannian lainsäädännön (ainoastaan Isossa-Britanniassa) mukainen.

Vaatimustenmukaisuusvakuutuksen (DoC) voi ladata WWW-sivustostamme. Osoitteessa support.brother.com/manuals.

Euroopan unionin RED-direktiivin 2014/53/EU vaatimustenmukaisuusvakuutus (ainoastaan Euroopassa) (koskee malleja, joissa on radioliitäntöjä)

Brother Industries, Ltd.

15-1, Naeshiro-cho, Mizuho-ku, Nagoya 467-8561, Japani

vakuuttaa, että nämä tuotteet ovat Euroopan unionin RED-direktiivin 2014/53/EU määräysten mukaisia. Voit ladata kopion vaatimustenmukaisuusvakuutuksesta noudattamalla osassa "Vaatimustenmukaisuusvakuutus (ainoastaan Euroopassa)" annettuja ohjeita.

WLAN (Vain WLAN-toiminnolla varustetut mallit)

Tämä tulostin/monitoimitulostin tukee langatonta lähiverkkoa.

- Taajuuskaista(t): 2 400 MHz–2 483,5 MHz
Taajuuskaistojen enimmäisradioaaltoheho: alle 20 dBm (e.i.r.p.)
- (Ainoastaan Euroopassa) Taajuuskaista(t): 5 150 MHz–5 350 MHz
Taajuuskaistojen enimmäisradioaaltoheho: alle 23 dBm (e.i.r.p.)
Vain sisäkäyttöön (5,15–5,35 GHz)
- (Ainoastaan Euroopassa) Taajuuskaista(t): 5 470 MHz–5 725 MHz
Taajuuskaistojen enimmäisradioaaltoheho: alle 30 dBm (e.i.r.p.)

NFC (vain NFC-toiminnon sisältävät mallit)

Tämä tulostin/monitoimitulostin tukee NFC-toimintoa (Near Field Communication).

- (HL-L8240CDW/MFC-L8390CDW)

Taajuuskaista(t): 13,553–13,567 MHz

Taajuuskaistojen enimmäisradioaaltoteho: alle 111,5 dBuV/m, 10 m

Lähiverkkoyhteys (vain mallit, joissa on kiinteä lähiverkkotoiminto)

HUOMIO

ÄLÄ kytke tätä tuotetta lähiverkkoliitäntään, joka on altis ylijännitteille.

WEEE- ja akkudirektiivin mukaiset kierrätystiedot



Tuotemerkki



Akun merkki

Ainoastaan Euroopassa

Tämä tuote/akku on merkitty jommallakummalla yllä esitetyllä kierrätysmerkillä. Merkki tarkoittaa, että käyttöikänsä päätyttyä tuote/akku on toimitettava asianmukaiseen keräyspisteeseen, eikä sitä saa hävittää talousjätteen mukana.

Tavaramerkit

Wi-Fi® on Wi-Fi Alliance® -organisaation rekisteröity tavaramerkki.

Kullakin yrityksellä, jonka ohjelmiston nimi mainitaan tässä oppaassa, on omia ohjelmiaan koskeva käyttöoikeussopimus.

Brotherin tuotteissa, liittyvissä tavaramerkeissä ja muussa materiaalissa olevat yritysten tavaramerkit ja tuotteiden nimet ovat kaikki kyseisten yritysten tavaramerkkejä tai rekisteröityjä tavaramerkkejä.

Brotherin asiakaspalvelu

Asiakaspalvelu

Brotherin paikallisen toimipisteen yhteystiedot löytyvät osoitteesta www.brother.com.

Huoltokeskukset

Jos haluat tietoja maassasi sijaitsevista huoltokeskuksista, ota yhteys Brotherin paikalliseen toimipisteeseen. Löydät paikallisten toimistojen osoitteet ja puhelinnumerot osoitteesta www.brother.com valitsemalla alueen ja maan.

Kopiointi- tai skannauslaitteiden laitton käyttö (vain tuotteet, joissa on skannaustoiminto)

Tiettyjen kohteiden tai asiakirjojen toisintaminen petostarkoituksessa on rangaistava teko. Seuraava luettelo sisältää asiakirjoja, joiden kopiointi saattaa olla laitonta. Suosittelemme tarkistamaan epäselvät tapaukset lainopilliselta asiantuntijalta ja/tai pätevältä viranomaiselta:

- Valuutta
- Velkakirjat tai muut velkatodistukset
- Talletustodistukset
- Armeijapalvelus- tai kutsuntapaperit
- Passit
- Postimerkit (leimatut tai leimaamattomat)
- Maahanmuuttopaperit
- Sosiaaliavun asiakirjat
- Hallituksen virastojen asettamat sekrit tai vekselit
- Virkamerkkit tai -tunnukset

Näiden lisäksi joidenkin kansallisten lakien mukaan moottoriajoneuvojen rekisteriotteita ja/tai omistustodistuksia ei saa kopioida tai skannata.

Tekijänoikeudella suojattuja teoksia ei voi kopioida tai skannata laillisesti lukuun ottamatta vilpittömän menettelyn poikkeusta, joka koskee tekijänoikeudella suojatun teoksen osia. Useiden kopioiden tekeminen tarkoittaa väärää käyttöä. Taideteoksiin on suhtauduttava samoin kuin tekijänoikeudella suojattuihin teoksiin.

Vastuuvapauslauseke

Näiden ohjeiden noudattamatta jättämisestä voi seurata kasvanut henkilövahingon tai omaisuusvahingon riski, mukaan lukien tulipalon, sähköiskun, palovammojen tai tukehtumisen riski.

Brother kieltäytyy kaikista takuusitoumuksista koskien hajoamisten, vikojen, järjestelmien kaatumisten, jumiutumisten, virustartuntojen, tietojen vahingoittumisen ja katoamisten ja muiden tämän tuotteen käytöstä aiheutuvien virheiden välttämistä, hillitsemistä ja ilmenemättömyyttä. NIIN KAUAN KUIN SOVELLETTAVAT LAIT SALLIVAT, BROTHER EI OLE VASTUUSSA ASIAKKaidEN EIKÄ MINKÄÄN MUUN KOLMANNEN OSAPUOLEN MENETETYISTÄ LIIKEVAIHOISTA EIKÄ EPÄSUORISTA, ERITYISISTÄ, VÄLILLISISTÄ EIKÄ RANGAISTUKSIIN LIITTYVISTÄ VAHINGOISTA.

brother

Julkaisujankoha: 04/2023



D027PP001-00
FIN
Versio 0