

Guia de Segurança de Produto

HL-L5210DN / HL-L5210DW / HL-L5215DN / HL-L6210DW / HL-L6410DN / HL-L6415DN / DCP-L5510DW / MFC-L5710DN / MFC-L5715DN / MFC-L5710DW / MFC-L6710DW / MFC-L6910DN / MFC-L6915DN / MFC-EX910

Leia este guia antes de tentar utilizar o produto ou antes de tentar qualquer ação de manutenção e certifique-se de que respeita todos os avisos e todas as instruções que encontrar no produto. Se tiver alguma dúvida relativamente à utilização segura do produto após ter lido este manual, consulte o serviço de apoio ao cliente da Brother ou o seu revendedor Brother local. A inobservância destas instruções pode resultar num risco acrescido de ferimentos físicos ou danos em bens materiais, incluindo por via de incêndio, choque elétrico, queimaduras ou asfixia. A Brother não se responsabiliza por danos resultantes do facto de o proprietário do produto não ter seguido as instruções indicadas neste guia ou no produto.

Para obter instruções mais avançadas, informações e especificações de produto consulte o *Guia On-line do Utilizador* em support.brother.com/manuals.

Símbolos e convenções utilizados nesta documentação

ADVERTÊNCIA

ADVERTÊNCIA indica uma situação potencialmente perigosa que, caso não seja evitada, pode resultar em morte ou ferimentos graves.

AVISO

AVISO indica uma situação potencialmente perigosa que, se não for evitada, pode resultar em ferimentos ligeiros ou moderados.

IMPORTANTE

IMPORTANTE indica uma situação potencialmente perigosa que, caso não seja evitada, pode resultar em danos em bens materiais ou perda de funcionalidade do produto.

NOTA

NOTA especifica o ambiente de funcionamento, condições de instalação ou condições especiais de utilização.



Os ícones de superfície quente indicam que não deve tocar em partes do produto que estão quentes.



Os ícones de proibição indicam operações que não podem ser executadas.



Os ícones de Perigo elétrico avisam-no sobre a possibilidade de um choque elétrico.



Os ícones de Perigo de Incêndio alertam para a possibilidade de incêndio.



Este ícone alerta-o para as áreas que contêm peças em movimento.

Estilos de tipo de letra utilizados na documentação

As definições de estilo de tipo de letra são as seguintes:

| | |
|----------------|--|
| Negrito | O tipo de letra negrito identifica teclas específicas do painel de controlo do produto ou do ecrã do computador. |
| <i>Itálico</i> | O estilo itálico chama a atenção para itens importantes ou remete para um tópico relacionado. |
| Courier New | Texto no tipo de letra Courier New identifica mensagens no LCD do produto. |

Nota de compilação e publicação

Estes modelos não estão disponíveis em todos os países.

As ilustrações neste guia representam o modelo HL-L6415DN.

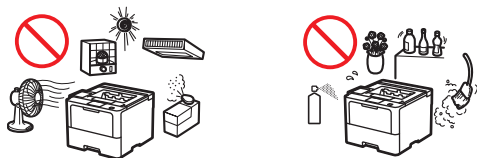
Os manuais deste produto foram compilados e publicados para fornecer as informações de segurança do produto mais recentes na data da edição. A informação contida nestes manuais pode estar sujeita a alterações.

Para obter os manuais mais recentes, visite support.brother.com.

©2022 Brother Industries, Ltd. Todos os direitos reservados.

Escolha um local seguro para o seu produto

ADVERTÊNCIA



Escolha um local onde a temperatura permaneça entre 10 °C e 32,5°C e a humidade entre 20% e 80%, sem condensação.



NÃO coloque o produto perto de aquecedores, aparelhos de ar condicionado, ventoinhas elétricas, frigoríficos ou água. Se o fizer, pode criar o risco de choque elétrico, curto-circuito ou incêndio, porque a água pode entrar em contacto com o produto (incluindo condensação causada por equipamento de aquecimento/ar condicionado/ventilação).



NÃO exponha o produto a luz solar direta, calor excessivo, chamas desprotegidas, gases corrosivos, humidade ou pó. Se o fizer, pode criar o risco de choque elétrico, curto-circuito ou incêndio e causar danos no produto e/ou avariá-lo definitivamente.



NÃO coloque o produto perto de químicos ou num local onde possam ser derramados químicos sobre o produto. Caso químicos entrem em contacto com o produto, poderá haver um risco de incêndio ou choque elétrico. Em particular, os solventes orgânicos e os líquidos como o benzeno, diluente, removedor de verniz ou desodorizante podem derreter ou dissolver a cobertura de plástico e/ou os cabos e provocar risco de incêndio ou choque elétrico. Estes e outros produtos químicos podem avariar ou descolorar o produto.

NÃO coloque este produto num carrinho, numa base ou numa mesa instável, principalmente se previr a presença de crianças perto do produto. O produto é pesado e pode cair, feri-lo a si ou outras pessoas e provocar danos sérios no próprio produto. Nos produtos com a funcionalidade de digitalização, existe um risco adicional de ferimentos se o vidro do digitalizador partir.

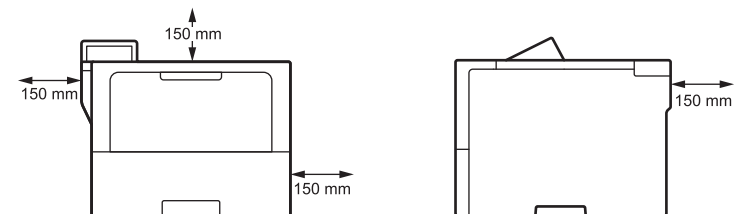


NÃO coloque o produto num local que bloqueie ou obstrua quaisquer das ranhuras ou aberturas existentes no produto. Essas ranhuras e aberturas existem para ventilação. Bloquear a ventilação do equipamento pode criar um risco de sobreaquecimento e/ou de incêndio.

AVISO

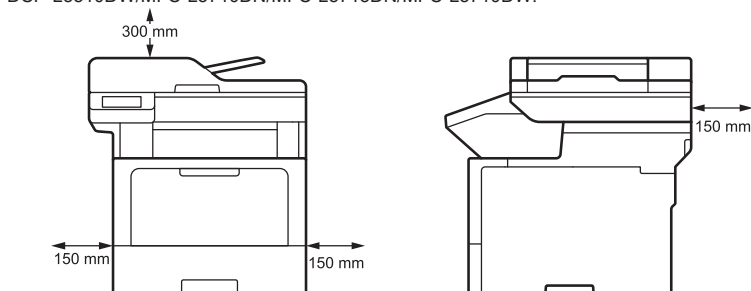
- Mantenha um espaço mínimo livre à volta do equipamento, como indicado na ilustração.

Produtos sem a função de digitalização

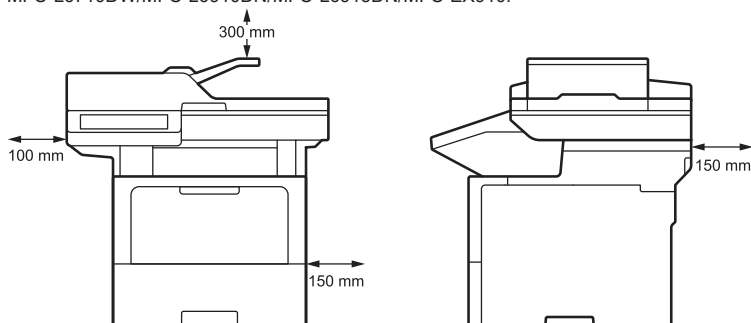


Produtos com a função de digitalização

DCP-L5510DW/MFC-L5710DN/MFC-L5715DN/MFC-L5710DW:



MFC-L6710DW/MFC-L6910DN/MFC-L6915DN/MFC-EX910:



- Coloque o produto numa superfície sólida e nivelada.
- NÃO coloque este produto perto ou sobre um radiador ou aquecedor.
- NÃO coloque este produto em qualquer instalação que não tenha ventilação adequada.

Coloque o produto numa superfície plana, nivelada e estável (como uma secretária), não sujeita a vibrações e choques. Coloque o produto perto de uma tomada telefónica (apenas modelos com a função de fax) e de uma tomada elétrica padrão com ligação à terra.

Evite colocar o produto numa zona movimentada. Se tiver de o colocar numa zona muito movimentada, certifique-se de que o produto fica num local seguro onde não possa cair acidentalmente se for tocado, o que poderia causar ferimentos em si ou noutras pessoas e danos graves no produto.

Certifique-se de que os cabos e fios que ligam ao produto estão devidamente protegidos, de modo a não constituírem um perigo de tropeçamento.

NÃO coloque objetos pesados em cima do produto.

NÃO coloque quaisquer objetos à volta do produto. Tais objetos bloqueiam o acesso à tomada elétrica em caso de emergência. É importante que o produto possa ser desligado da tomada sempre que necessário.

Este produto emite algumas substâncias químicas durante a impressão; se for utilizado durante períodos prolongados ou em áreas mal ventiladas, pode causar a emissão de gases com odor, como ozono. Coloque o produto numa área bem ventilada para obter o melhor desempenho e o maior conforto.

IMPORTANTE

- **NÃO** coloque o produto perto de dispositivos que contenham ímanes ou produzam campos magnéticos. Se o fizer, pode interferir com o funcionamento do produto, dando origem a problemas de qualidade de impressão.
 - **NÃO** coloque o produto perto de fontes de interferência, como altifalantes ou unidades base de telefones sem fios que não sejam da Brother. Se o fizer, isso pode interferir com o funcionamento dos componentes eletrónicos do produto.
-

Ligar o produto com segurança

ADVERTÊNCIA



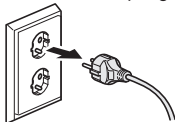
PERIGOS ELÉTRICOS

A inobservância das advertências constantes desta secção pode dar origem a um risco de choque elétrico. Além disso, pode provocar um curto-circuito, o que pode dar origem a um risco de incêndio.



Existem elétrodos de alta tensão no interior do produto. Antes de aceder ao interior do produto, incluindo para operações de manutenção de rotina como limpeza, certifique-se de que desligou primeiro o cabo da linha telefónica (apenas modelos com a função de fax) e só depois o cabo de alimentação da tomada elétrica, bem como quaisquer cabos de telefone/ RJ-11 (apenas modelos com a função de fax) ou Ethernet/RJ-45 (apenas modelos de rede) do produto.

NÃO introduza objetos de qualquer tipo neste produto através das ranhuras ou aberturas do produto, porque podem tocar em pontos de tensão perigosa ou curto-circuitar peças.



NÃO manuseie a ficha com as mãos molhadas. Se o fizer, pode sofrer um choque elétrico.



Certifique-se sempre de que a ficha está totalmente inserida. NÃO utilize o produto nem manuseie o cabo se o cabo estiver desgastado ou puído.



Desligue regularmente a ficha de alimentação para a limpar. Utilize um pano seco para limpar a base dos pernos da ficha e entre os pernos. Se a ficha de alimentação for mantida ligada à tomada durante um longo período de tempo, acumula-se pó entre os pernos da ficha, o que pode provocar um curto-circuito e dar origem a um incêndio.



NÃO deixe cair nenhuns objetos metálicos nem nenhum tipo de líquido na ficha de alimentação do produto. Fazê-lo pode dar origem a um choque elétrico ou um incêndio.



Este produto deve ser ligado a uma fonte de alimentação CA dentro do intervalo indicado na etiqueta de classificação no equipamento. NÃO o ligue a uma fonte de alimentação de corrente contínua (CC) nem a um inversor de corrente. Se tiver dúvidas acerca do tipo de fonte de alimentação que possui, contacte um electricista qualificado.

Utilizar o produto com segurança

ADVERTÊNCIA

A embalagem deste produto inclui sacos de plástico. Os sacos de plástico não são brinquedos. Para evitar o perigo de asfixia, mantenha estes sacos fora do alcance de bebês e crianças, e elimine-os corretamente.

PERIGOS ELÉTRICOS

A inobservância das advertências constantes desta secção pode dar origem a um risco de choque elétrico. Além disso, poderá causar um choque elétrico que pode resultar num incêndio.



NÃO desmonte este produto. Desmontar este produto pode provocar um incêndio ou choque elétrico.

NÃO tente reparar este produto por sua conta. Abrir ou retirar tampas pode expô-lo a pontos de tensão perigosos e outros riscos, bem como anular a garantia. Solicite toda a assistência ao Serviço de Apoio ao Cliente da Brother ou a um revendedor Brother local.



Se o produto tiver caído ou a caixa tiver sido danificada, existe a possibilidade de sofrer um choque elétrico. Desligue o produto da tomada elétrica e contacte o serviço de apoio ao cliente da Brother ou o seu revendedor Brother local.



Se água, outros líquidos ou objetos metálicos entrarem no produto, desligue-o imediatamente da tomada elétrica e contacte o serviço de apoio ao cliente da Brother ou o seu revendedor Brother local.



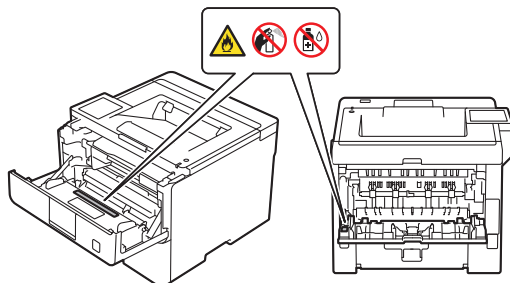
NÃO utilize este produto durante uma trovoadas. Pode haver um risco reduzido de choque elétrico devido aos relâmpagos.

PERIGOS DE INCÊNDIO

A inobservância das advertências constantes desta secção pode dar origem a um risco de incêndio.



NÃO utilize quaisquer substâncias inflamáveis, em qualquer tipo de spray ou líquido/ solvente orgânico que contenha álcool ou amoníaco para limpar o interior ou o exterior do equipamento. Podem provocar um incêndio. Em vez disso, utilize apenas um pano seco que não largue pelos. Para obter instruções relativas à limpeza do produto, consulte o *Guia Online do Utilizador*.



NÃO tente utilizar o produto se existir um encravamento de papel ou pedaços de papel no interior do produto. O contacto prolongado do papel com a unidade de fusão pode dar origem a um incêndio.



NÃO utilize um aspirador para limpar resíduos de toner que tenha entornado. Se o fizer, o pó do toner poderá inflamar-se dentro do aspirador e dar origem a um incêndio. Limpe cuidadosamente o pó do toner com um pano seco, macio e que não largue pelos e cumpra os regulamentos locais para eliminar o pó.

(Apenas modelos com a função de LAN sem fios)

NÃO utilize o produto perto de equipamento elétrico médico. As ondas de rádio emitidas pelo produto podem afetar equipamento elétrico médico e provocar uma avaria, o que pode dar origem a um acidente ou ferimentos.

Para utilizadores com pacemakers:

(Apenas modelos com a função de LAN sem fios)

Este produto gera um campo magnético fraco. Se sentir algo de anormal no funcionamento do seu pacemaker quando estiver perto do produto, afaste-se do produto e consulte um médico imediatamente.



NÃO coloque objetos metálicos, como cliques, agafos ou joias sobre o produto. Se estes objetos entrarem em contacto com os componentes elétricos no interior do produto, tal pode dar origem a um incêndio ou choque elétrico.

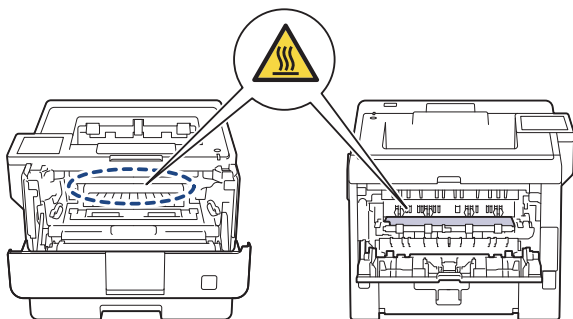


NÃO coloque um recipiente que contenha água ou líquido sobre o produto. A água ou o líquido do recipiente pode derramar para o produto, entrar em contacto com os componentes elétricos no interior do produto e dar origem a um incêndio ou choque elétrico.



SUPERFÍCIE QUENTE

Imediatamente após a utilização do produto, algumas peças internas estão extremamente quentes. Aguarde pelo menos 10 minutos para que o produto arrefeça antes de tocar nas peças internas do produto.



Se o produto ficar anormalmente quente, libertar fumo ou produzir qualquer odor forte, ou se algum líquido for derramado acidentalmente no produto, desligue imediatamente o produto da tomada elétrica. Contacte o serviço de apoio ao cliente da Brother ou o seu revendedor Brother local.



(Apenas para modelos com a função de fax)

Tenha cuidado ao instalar ou modificar linhas telefónicas. Nunca toque em fios telefónicos ou terminais que não estejam isolados, a não ser que a linha telefónica tenha sido desligada da tomada de parede.

Nunca instale fios telefónicos durante uma trovoada. Nunca instale uma tomada telefónica de parede num local húmido ou que possa ficar húmido, por exemplo, atrás de um frigorífico ou outro equipamento que produza condensação.

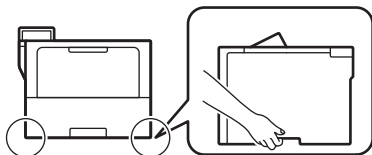


Segurança do cabo de alimentação:

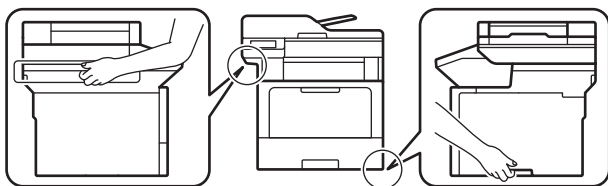
- Este produto está equipado com uma ficha com ligação à terra. Esta ficha apenas encaixa numa tomada elétrica com ligação à terra. Trata-se de uma função de segurança. Se não conseguir inserir a ficha na tomada, contacte um electricista para substituir a tomada obsoleta. **NÃO** tente anular a finalidade da ficha com ligação à terra.
- **NÃO** coloque qualquer objeto em cima do cabo de alimentação.
- **NÃO** coloque este produto num local onde outras pessoas possam pisar o cabo.
- **NÃO** coloque este produto numa posição na qual o cabo fique esticado ou sofra algum tipo de tensão, porque pode ficar desgastado ou puído.
- **NÃO** utilize o produto nem manuseie o cabo se o cabo estiver desgastado ou puído. Se quiser desligar o produto, **NÃO** toque na parte desgastada/puída.
- **NÃO** puxe pelo centro do cabo de alimentação, dado que tal pode fazer o cabo separar-se da ficha. Se o fizer, pode sofrer um choque elétrico.
- **NÃO** utilize qualquer cabo (ou dispositivo opcional) que não seja especificamente recomendado. Se o fizer, pode causar um incêndio ou ferimentos. A instalação tem de ser efetuada devidamente, conforme indicado no *Guia de Instalação Rápida*.
- A Brother recomenda vivamente que **NÃO** utilize nenhum tipo de extensão.
- Este produto deve ser posicionado de modo a que nada comprima ou limite o cabo de alimentação.
- **NÃO** utilize cabos que não cumpram às especificações de cabos descritas no *Guia On-line do Utilizador: Especificações*. Se o fizer, pode causar um incêndio ou ferimentos.
- Se o cabo de alimentação for fornecido com este produto, utilize **APENAS** o cabo fornecido. A instalação deve ser realizada corretamente, conforme descrito no *Guia de Instalação Rápida*.

Quando mover o produto, transporte-o conforme indicado na ilustração.

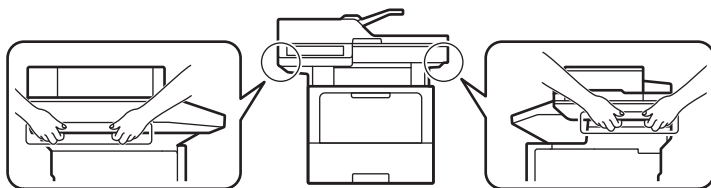
HL-L5210DN/HL-L5210DW/HL-L5215DN/HL-L6210DW/HL-L6410DN/HL-L6415DN:



DCP-L5510DW/MFC-L5710DN/MFC-L5715DN/MFC-L5710DW:



MFC-L6710DW/MFC-L6910DN/MFC-L6915DN/MFC-EX910:



(MFC-L6710DW/MFC-L6910DN/MFC-L6915DN/MFC-EX910)

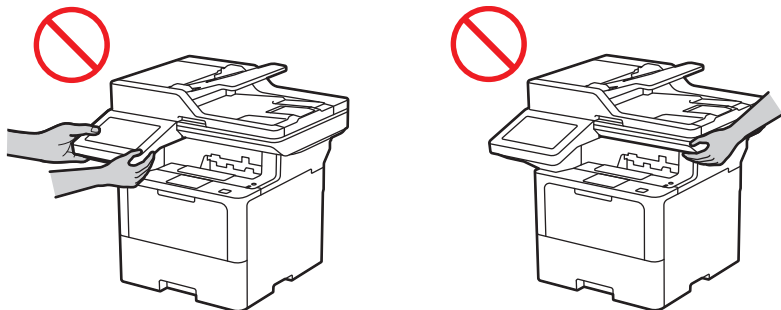
Para evitar possíveis ferimentos, o produto deve ser levantado por duas pessoas, uma a segurar à frente e a outra a segurar atrás.



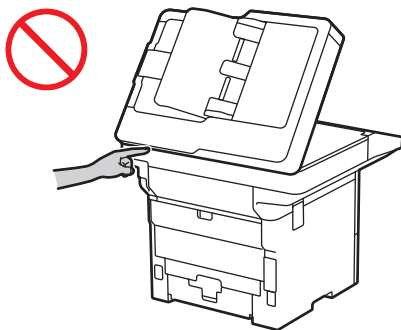
Se utilizar uma gaveta inferior/gaveta de saída opcional, **NÃO** transporte o produto com a gaveta inferior/gaveta de saída opcional instalada, dado que poderá ferir-se ou danificar o produto pelo facto de a gaveta inferior/gaveta de saída opcional não estar fixa ao produto.

⚠ AVISO

NÃO transporte o produto segurando-o pelas zonas indicadas nas ilustrações. Se o fizer, o produto pode escorregar-lhe das mãos e causar ferimentos.



Para evitar ferimentos, tenha o cuidado de não colocar os dedos nas zonas indicadas nas ilustrações.



Para sua segurança, desligue o produto da tomada elétrica quando não pretender utilizá-lo durante muito tempo.

Alguns produtos e/ou as respetivas caixas de cartão contêm um pacote de gel de sílica. NÃO ingira o conteúdo da embalagem de gel de sílica; deite-a fora. Se o ingerir, procure atenção médica imediatamente.

NÃO tente desmontar o cartucho de toner. Se ocorrer alguma fuga de pó de toner, evite inalá-lo e não permita que entre em contacto com a sua pele. Se acontecer alguma destas coisas, consulte as Folhas de Dados de Segurança (SDS) em sds.brother.co.jp/sdsapp/index.html.

Mantenha os cartuchos de toner afastados de crianças. Se alguém ingerir pó de toner, procure imediatamente um médico e consulte as Folhas de Dados de Segurança (SDS) em sds.brother.co.jp/sdsapp/index.html.

Recomendamos que coloque o conjunto de cartucho de toner e unidade do tambor sobre uma superfície plana e limpa, com um papel descartável por baixo, para a eventualidade de derramar ou espalhar toner acidentalmente. Se o toner se espalhar nas suas mãos ou roupa, limpe ou lave imediatamente com água fria.

Se o toner entrar em contacto com a sua pele, siga estas instruções:

- Inalação

Consulte imediatamente um médico. Em caso de inalação acidental, vá imediatamente para um local que tenha ar fresco e procure atenção médica.

- Contacto com a pele

Remova imediatamente o vestuário contaminado e lave a pele afetada com água abundante ou com água e sabão.

- Contacto com os olhos

Consulte um médico. Em caso de contacto do toner com os olhos, lave-os imediatamente com água abundante, durante pelo menos 15 minutos.

- Ingestão

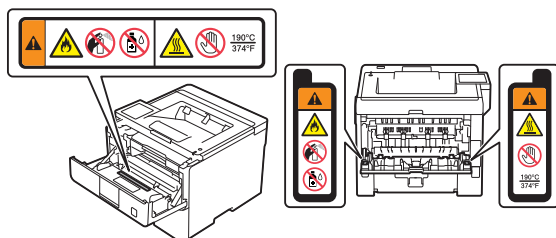
Consulte imediatamente um médico. Lave a boca com água e beba 200 a 300 ml (um copo) de água.

Para obter mais informações de segurança relativas aos toners utilizados no produto, visite o seguinte endereço Web para ler as fichas de dados de segurança (SDS): sds.brother.co.jp/sdsapp/index.html.

NÃO passe a mão pela borda do papel. As bordas finas e aguçadas do papel podem provocar ferimentos.

Este equipamento contém componentes eletrónicos que emitem radiação eletromagnética durante a operação de impressão. Para evitar a possibilidade de exposição do seu corpo a radiação eletromagnética, mantenha-se a mais de 20 cm de ambos os lados do equipamento durante a impressão.

NÃO remova nem danifique quaisquer etiquetas de precaução ou aviso existentes no interior do produto.



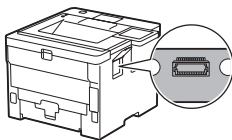
As peças que se movem estão localizadas nas áreas sombreadas a cinzento na ilustração. Mantenha as mãos afastadas dessas áreas quando as peças se movimentam, para evitar ferimentos.

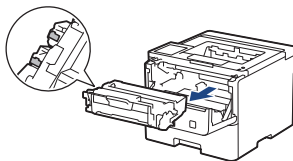
NÃO remova nem danifique a etiqueta de aviso ou advertência existente no interior do produto.



IMPORTANTE

- Uma alteração notória no desempenho do produto pode indicar uma necessidade de assistência.
- NÃO ligue o seu produto a uma tomada elétrica que seja controlada por interruptores de parede ou temporizadores automáticos, nem uma tomada elétrica que esteja no mesmo circuito de algum aparelho de grande dimensão ou outro equipamento que consuma uma quantidade considerável de eletricidade. Poderá originar um corte de alimentação elétrica. Um corte de alimentação elétrica pode também eliminar a informação da memória do produto e a repetição de ciclos de ligar e desligar pode danificar o produto.
- NÃO coloque quaisquer objetos em cima do produto. Se o fizer, pode avariar o produto.
- Se o produto não funcionar normalmente quando as instruções de funcionamento são seguidas, ajuste apenas os controlos que são abrangidos pelas instruções de funcionamento. O ajuste incorreto de outros controlos pode causar danos e exige muitas vezes o vasto trabalho de um técnico qualificado para que o produto volte a funcionar normalmente.
- NÃO toque nas partes sombreadas indicadas nas ilustrações. Se o fizer, pode causar danos no equipamento.





Garantia do Produto e Responsabilidade

Nenhuma informação contida neste guia afeta a garantia existente do produto nem pode ser interpretada como conferindo uma garantia adicional do produto. A inobservância das instruções de segurança indicadas neste guia poderá invalidar a garantia do produto.

ADVERTÊNCIA



Utilize apenas o cabo de alimentação fornecido com este produto (se incluído na caixa).

Desligar o equipamento



Este produto tem de ser instalado perto de uma tomada elétrica de fácil acesso. Em caso de emergência, tem de desligar o cabo de alimentação da tomada elétrica para desligar completamente o produto.

Declaração de Conformidade (apenas para a Europa)

A Brother Industries, Ltd.

15-1, Naeshiro-cho, Mizuho-ku, Nagoya 467-8561 Japan

declara que este produto está em conformidade com a legislação de harmonização da UE (apenas Europa) e a legislação do Reino Unido (apenas Grã-Bretanha) relevantes.

A Declaração de Conformidade (DdC) pode ser transferida a partir do nosso site. Visite support.brother.com/manuals.

Declaração de conformidade da UE para a Diretiva 2014/53/UE relativa à harmonização da legislação dos Estados-Membros respeitante à disponibilização de equipamentos de rádio no mercado (apenas Europa) (aplicável a modelos com interfaces de rádio)

A Brother Industries, Ltd.

15-1, Naeshiro-cho, Mizuho-ku, Nagoya 467-8561 Japan

declara que estes produtos estão em conformidade com as disposições da Diretiva RE 2014/53/UE. É possível transferir uma cópia da Declaração de conformidade seguindo as instruções da secção Declaração de conformidade (apenas Europa).

IEC 60825-1:2014 (Apenas para modelos 220-240V)

Este produto é um produto de laser de Classe 1 conforme definido na norma IEC 60825-1:2014.

A etiqueta ilustrada em baixo está colocada nos modelos destinados aos países onde é necessária.



EN 60825-1:2014+A11:2021 e EN 50689:2021 (Apenas para a Europa)

Este produto é um produto de laser de Classe 1 para consumidor conforme definido nas normas EN 60825-1:2014+A11:2021 e EN 50689:2021.

A principal utilização prevista para este produto é a seguinte:

- Impressora monofunções: impressão
- Impressora multifunções: impressão, cópia, digitalização, faxe*

* A função de faxe não está disponível em determinados modelos.

IEC 60825-1:2014 (Apenas para modelos 220-240V) EN 60825-1:2014+A11:2021 (Apenas Europa)

Este produto tem um díodo laser de Classe 3B que emite radiação laser invisível na unidade de laser. A unidade de laser não deve ser aberta em circunstância alguma.

Radiação laser interna

Comprimento de onda: 775 nm - 800 nm

Potência: 25 mW máx.

Classe laser: Classe 3B

ADVERTÊNCIA

A utilização de controlos, ajustes ou a execução de procedimentos para além dos especificados neste manual pode resultar numa exposição perigosa a radiações.

LAN sem fios (apenas modelos com função de LAN sem fios)

Esta impressora multifunções/impressora é compatível com LAN sem fios.

- Faixa(s) de frequência: 2400 MHz - 2483,5 MHz
Potência máxima de radiofrequência transmitida na(s) faixa(s) de frequência: inferior a 20 dBm (p.i.r.e., potência isotrópica radiada equivalente)
- (Apenas Europa) Faixa(s) de frequência: 5150 MHz - 5350 MHz
Potência máxima de radiofrequência transmitida na(s) faixa(s) de frequência: inferior a 23 dBm (p.i.r.e., potência isotrópica radiada equivalente)
Apenas para utilização no interior (5,15 GHz - 5,35 GHz)
- (Apenas Europa) Faixa(s) de frequência: 5470 MHz - 5725 MHz
Potência máxima de radiofrequência transmitida na(s) faixa(s) de frequência: inferior a 30 dBm (p.i.r.e., potência isotrópica radiada equivalente)

NFC (apenas modelos com a função de NFC)

Esta impressora multifunções/impressora é compatível com NFC (Near Field Communication).

- Faixa(s) de frequência: 13,553 MHz - 13,567 MHz
Potência de radiofrequência máxima transmitida na(s) banda(s) de frequência: inferior a 111,5 dBuV/m a 10 m

Ligação LAN (apenas modelos com a função de LAN com fios)

AVISO

NÃO ligue este produto a uma rede local (LAN) que esteja sujeita a sobretensões.

Informações de reciclagem de acordo com as Diretivas REEE e de Pilhas



Marcação do produto



Marcação da pilha

Apenas para a Europa

O produto/pilha está marcada com um dos símbolos de reciclagem acima. Isto indica que, no final da vida útil do produto/pilha, este deverá ser eliminado de forma separada num ponto de recolha adequado e não deve ser descartado juntamente com os resíduos domésticos.

Marcas comerciais

Wi-Fi® é uma marca registada da Wi-Fi Alliance®.

Cada empresa cujo software é mencionado neste manual possui um Contrato de Licença de Software específico que abrange os seus programas.

Quaisquer denominações comerciais e nomes de produtos constantes em produtos da Brother, documentos afins e quaisquer outros materiais são marcas comerciais ou marcas registadas das respetivas empresas.

Serviço de Apoio ao Cliente da Brother

Assistência técnica ao cliente

Visite www.brother.com para obter os contactos da representação Brother no seu país.

Localizações dos centros de assistência

Para saber onde encontrar um centro de assistência no seu país, contacte o representante Brother local. Pode encontrar os endereços e números de telefone de contacto das representações locais ao seleccionar a sua região e o seu país em www.brother.com.

Utilização ilegal de equipamento de cópia ou digitalização (apenas para os produtos com a função de digitalização)

É considerado crime fazer reproduções de determinados artigos ou documentos com a intenção de cometer fraude. Em seguida, é apresentada uma lista não exaustiva de documentos cuja cópia pode ser ilícita. Recomendamos que solicite o parecer de um jurista e/ou das autoridades legais competentes caso tenha dúvidas sobre um determinado artigo ou documento:

- Dinheiro
- Obrigações ou outros títulos de dívida
- Certificados de depósito
- Documentos de recruta das Forças Armadas
- Passaportes
- Selos postais (cancelados ou não cancelados)
- Documentos de imigração
- Documentos da segurança social
- Cheques ou notas emitidos por entidades governamentais
- Cartões ou insígnias de identificação

Além disso, nos termos de determinadas leis nacionais, cartas de condução e/ou títulos de propriedade de veículos motorizados não podem ser copiados ou digitalizados.

As obras protegidas por direitos de autor não podem ser copiadas ou digitalizadas de forma lícita, estando sujeitas à exceção constituída pela utilização para fins não comerciais relativamente a excertos de uma obra protegida por direitos de autor. Várias cópias podem constituir uso ilícito. As obras de arte devem ser consideradas equivalentes a obras protegidas por direitos de autor.

Exclusão de responsabilidade

A Brother exclui todas as garantias relativas a prevenção, mitigação ou não ocorrência de quaisquer avarias, mau funcionamento, falha do sistema, interrupções, infeções por vírus, danos e desaparecimentos de dados, bem como qualquer outro tipo de erros causados pela utilização deste produto. DENTRO DO LIMITE PERMITIDO PELAS LEIS APLICÁVEIS, A BROTHER NÃO SE RESPONSABILIZA POR QUAISQUER PERDAS DE RECEITA NEM POR DANOS INDIRECTOS, ESPECIAIS, ACIDENTAIS, CONSEQUENCIAIS, EXEMPLARES OU PUNITIVOS DOS CLIENTES NEM DE TERCEIROS.

brother

Mês de publicação: 02/2023



D0287N001-00
POR
Versão 0