



D02GBJ001-00
SCHN
版本 0

快速安装指南



DCP-L5518DN / MFC-L5718DN / MFC-L5728DW

请先阅读产品安全手册，然后阅读此快速安装指南获取正确的安装步骤。

CN

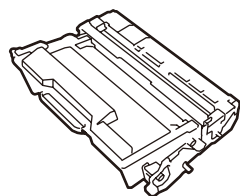
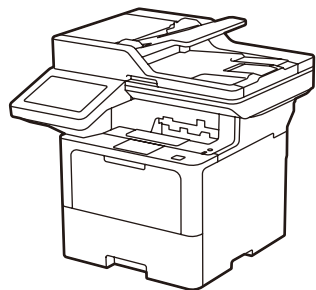


操作视频：
www.95105369.com



安装使用视频

打开设备包装并检查组件



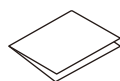
墨粉盒和硒鼓单元组件
(已安装于设备内)



AC 电源线



USB 接口电缆



快速安装指南

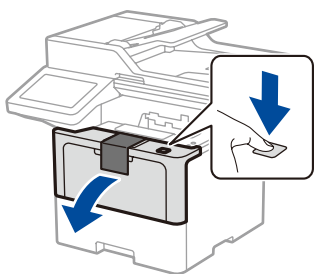


产品安全手册

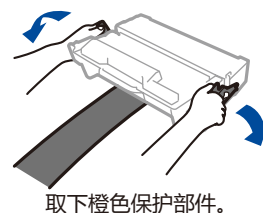
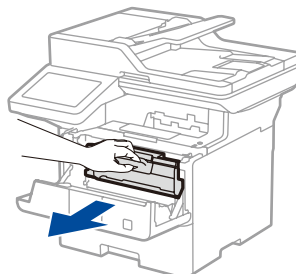
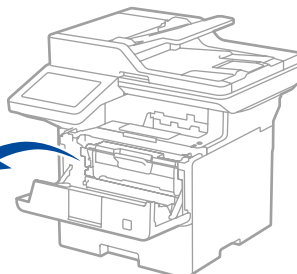
提示：

- 可用的连接接口因型号而异。
如需使用接口，您必须购买正确的接口电缆。
- **USB 接口电缆**
我们建议您使用长度不超过 2 米的 USB 2.0 (A/B 型) 接口电缆。
- **网络接口电缆**
请选用直通 5 类 (或超 5 类) 双绞电缆。
(网络接口电缆不属于标配附件)
- 本快速安装指南中的画面和图像均基于 MFC-L5728DW。

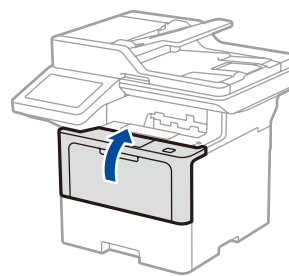
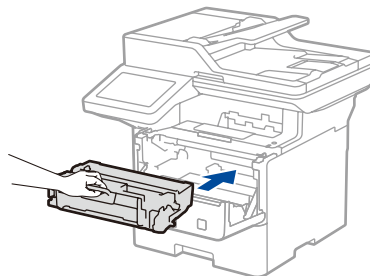
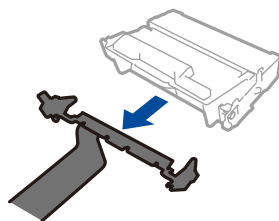
1 移去包装材料并装回墨粉盒和硒鼓单元组件



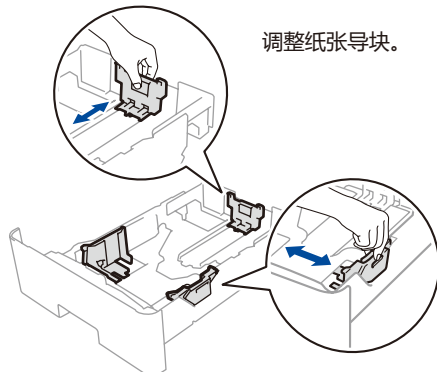
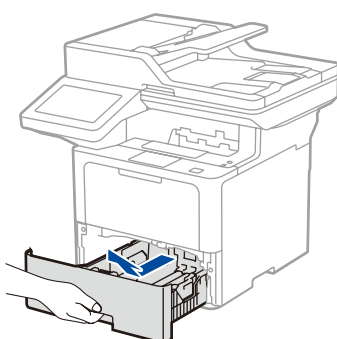
取出硅胶干燥剂。



取下橙色保护部件。

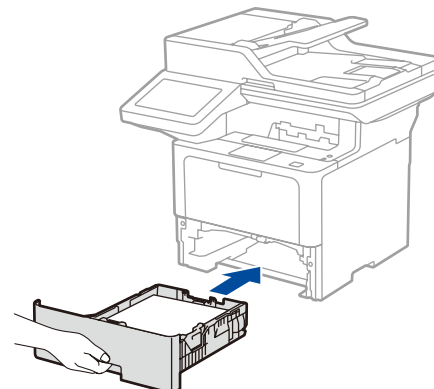
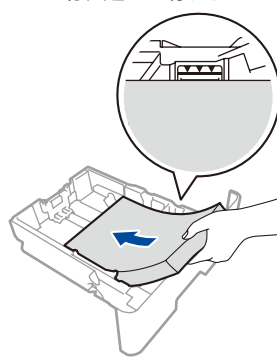


2 将纸张装入纸盒

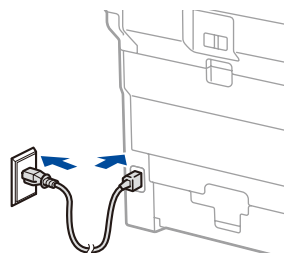


调整纸张导块。

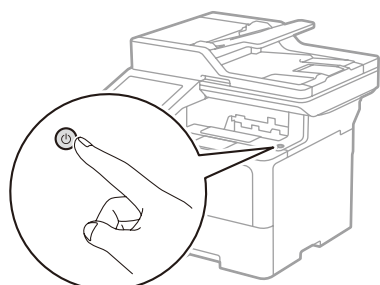
请勿超过此标记。



3 连接电源线并打开设备电源



后

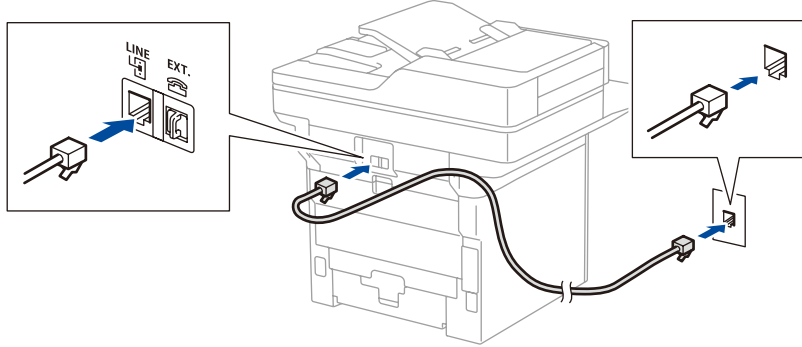


前

4 连接电话线 (适用于 MFC 型号)

如果您不打算使用本设备的传真功能, 请转到步骤 **5**。

包装箱内不包含电话线。



5 将计算机或移动设备连接至本设备

选择以下一种设备连接方式, 遵循以下步骤完成设置。

请访问 setup.brother.com 下载并安装 Brother 软件。

遵循屏幕提示和弹出信息进行操作。

设置完成

现在可使用本设备进行打印和扫描。

若要查看最新的固件, 请访问 support.brother.com/up7。

有关网络安全的重要提示:

用于管理本设备设置的默认密码位于设备背面并标有“Pwd”。我们建议您立即更改默认密码, 以免设备遭到未经授权的访问。



无法连接? 请检查以下各项:

无线网络

重新启动您的无线接入点/路由器 (如果可能)。

有线网络

断开接口电缆。

USB 连接

重新启动本设备和计算机, 然后转到 **5**。

如果仍未成功, 请转到 **6**。

如果仍未成功, 请访问 www.95105369.com 了解常见问题解答与故障排除。

6 手动无线设置 (无线型号)

如果无线设置不成功, 请尝试手动设置连接。

在您的无线接入点/路由器上找到 SSID (网络名称) 和网络密钥 (密码), 然后将其记录在以下表格中。

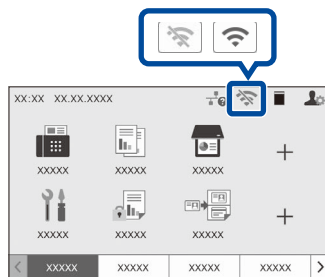
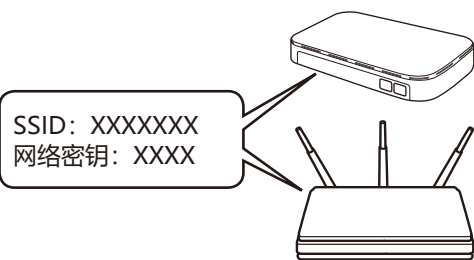
SSID (网络名称)	
网络密钥 (密码)	

按 > [查找Wi-Fi网络]。遵循液晶显示屏提示执行操作。

选择您无线网络接入点/路由器的 SSID (网络名称) 并输入网络密钥 (密码)。

无线设置成功后, 触摸屏将显示 [已连接]。

转到 **5** 安装软件。



如果设置不成功, 请重新启动本 Brother 设备和您的无线接入点/路由器, 然后重复执行 **6**。如果仍不成功, 请访问 www.95105369.com。

如果找不到此信息, 请咨询您的网络管理员或无线接入点/路由器制造商。