



D02E19001-00
SCHN
版本 0

快速安装指南



HL-L5218DN / HL-L5228DW / HL-L6418DW

请先阅读产品安全手册，然后阅读此快速安装指南获取正确的安装步骤。

CN

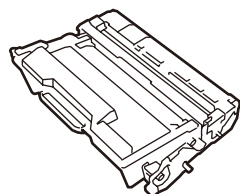
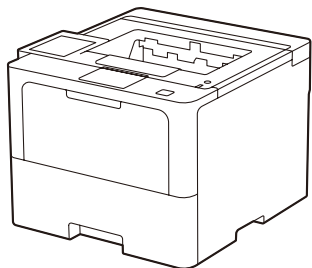


操作视频：
www.95105369.com



安装使用视频

打开设备包装并检查组件



墨粉盒和硒鼓单元组件
(已安装于设备内)



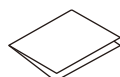
AC 电源线



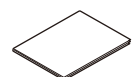
USB 端口壳
(并非包含在所有型号中)



USB 接口电缆



快速安装指南

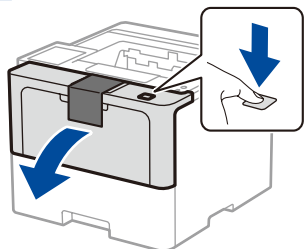


产品安全手册

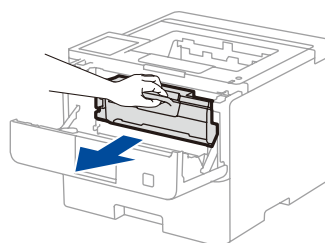
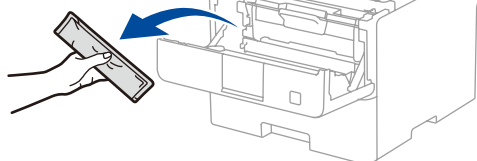
提示：

- 可用的连接接口因型号而异。如需使用接口，您必须购买正确的接口电缆。
 - **USB 接口电缆**
我们建议您使用长度不超过 2 米的 USB 2.0 (A/B 型) 接口电缆。
 - **网络接口电缆**
请选用直通 5 类 (或超 5 类) 双绞电缆。
(网络接口电缆不属于标配附件)
- 本快速安装指南中的所有示意图均基于 HL-L6418DW。

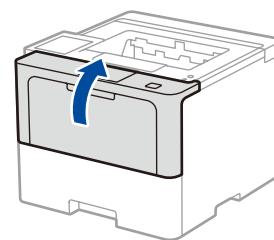
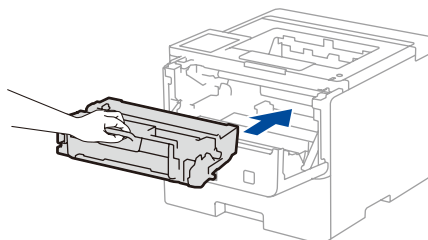
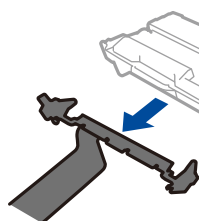
1 移去包装材料并装回墨粉盒和硒鼓单元组件



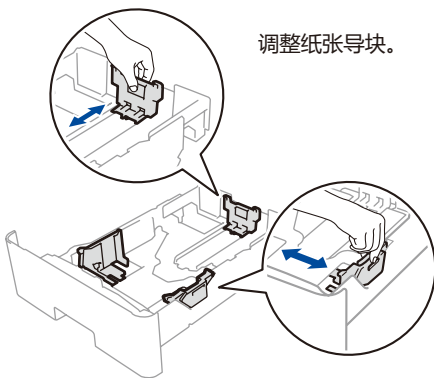
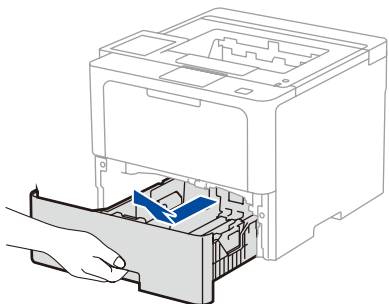
取出硅胶干燥剂。



取下橙色保护部件。

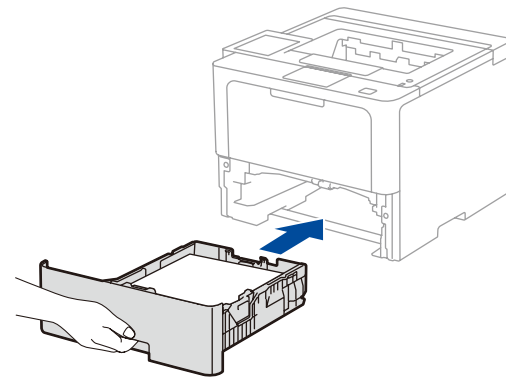
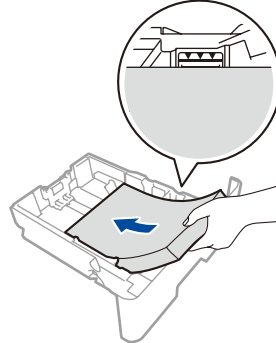


2 将纸张装入纸盒



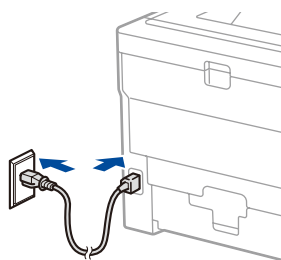
调整纸张导块。

请勿超过此标记。

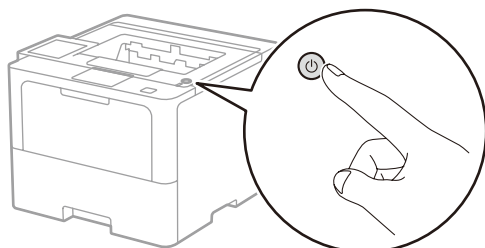


3 连接电源线并打开设备电源

电源按钮的位置根据型号而有所不同。



后



前

4 将计算机或移动设备连接至本设备

选择以下一种设备连接方式，遵循以下步骤完成设置。

请访问 setup.brother.com 下载并安装 Brother 软件。



遵循屏幕提示和弹出信息进行操作。

设置完成

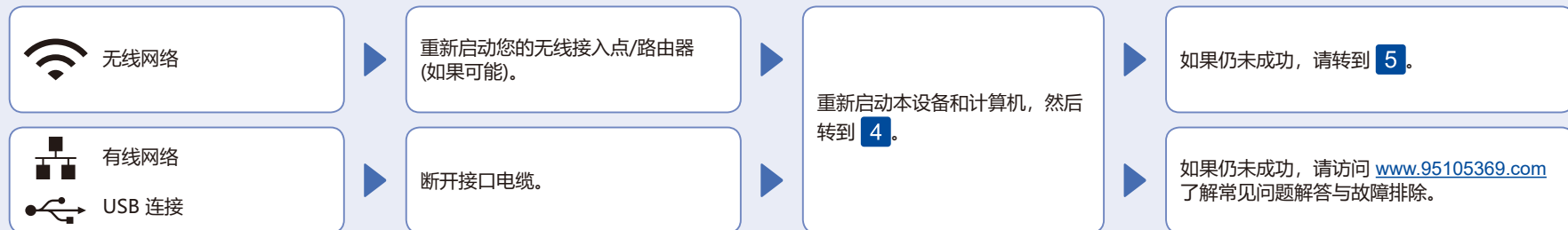
您现在可以使用打印机打印了。

若要查看最新的固件，请访问 support.brother.com/up7。

有关网络安全的重要提示：

用于管理本设备设置的默认密码位于设备背面并标有“Pwd”。我们建议您立即更改默认密码，以免设备遭到未经授权的访问。

无法连接？请检查以下各项：

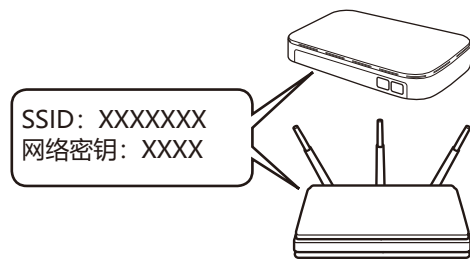


5 手动无线设置 (无线型号)

如果无线设置不成功，请尝试手动设置连接。

在您的无线接入点/路由器上找到 SSID (网络名称) 和网络密钥 (密码)，然后将其记录在以下表格中。

SSID (网络名称)	
网络密钥 (密码)	

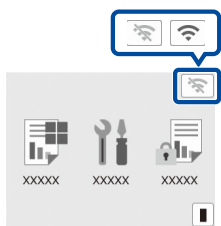


■ 对于液晶显示屏型号

若要选择菜单选项，按 ▲ 或 ▼，然后按 **确定** 以进行确认。
选择 [网络] > [WLAN (Wi-Fi)] > [查找网络]。
遵循液晶显示屏提示执行操作。

■ 对于触摸屏型号

按 > [查找Wi-Fi网络]。
遵循液晶显示屏提示执行操作。



选择您无线网络接入点/路由器的 SSID (网络名称) 并输入网络密钥 (密码)。

■ 对于液晶显示屏型号

按住 (或重复按下) ▲/▼，选择下列任一字符：
0123456789abcdefghijklmnopqrstuvwxyz
ABCDEFGHIJKLMNOPQRSTUVWXYZ
(空格)!"#\$%&'()*+,-./:;<=>?@[\^_`{|}~

转到 **4** 安装软件。

无线设置成功后，触摸屏/液晶显示屏将显示 [已连接]。

如果找不到此信息，请咨询您的网络管理员或无线接入点/路由器制造商。

如果设置不成功，请重新启动本 Brother 设备和您的无线接入点/路由器，然后重复执行 **5**。

如果仍不成功，请访问 www.95105369.com。