



D0287D001-00
FIN
Versio 0

Pika-asennusopas

brother

HL-L5210DN / HL-L5210DW / HL-L5215DN / HL-L6210DW / HL-L6410DN / HL-L6415DN

Lue ensin *Tuotteen turvaohjeet* ja sitten tämä *Pika-asennusopas*, joissa kuvataan laitteen asianmukainen asennus. Kaikkia malleja ei ole saatavana kaikissa maissa.

DA

FI

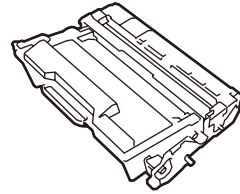
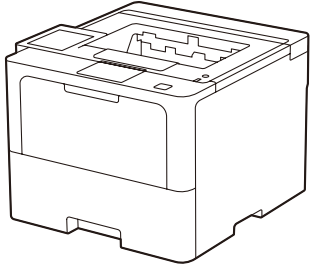


Asennusohjeet videolla:
support.brother.com/videos



Uusimmat käyttöoppaat ovat saatavilla Brother-tukisivustosta:
support.brother.com/manuals

Pura laite paketista ja tarkista pakkauksen sisältö



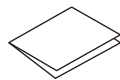
Väriainekasetti ja rumpuyksikkö
(asennettu laitteeseen)



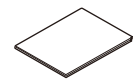
Vaihtovirtajohto



USB-portin kansi
(ei sisälly kaikkiin malleihin)



Pika-asennusopas



Tuotteen turvaohjeet

VINKKI:

- Pakkauksen sisältö voi olla erilainen eri maissa.
- Käytettävissä olevat liitännät vaihtelevat mallin mukaan. Hanki oikea liitäntäkaapeli, jos tarvitset sellaise.

• USB-kaapeli

Suosittelemme, että laitteessa käytetään USB 2.0 -kaapelia (tyyppiä A/B), jonka pituus on enintään 2 metriä.

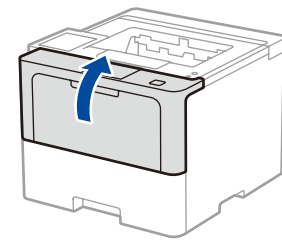
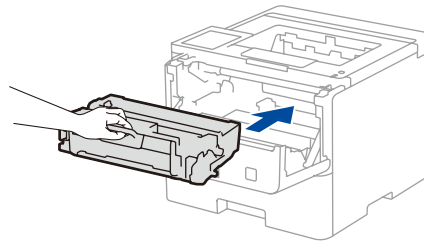
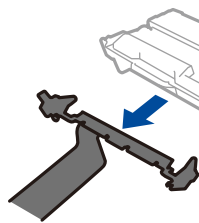
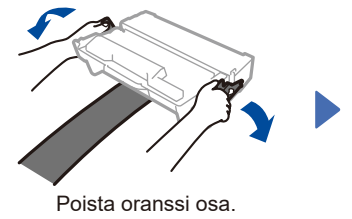
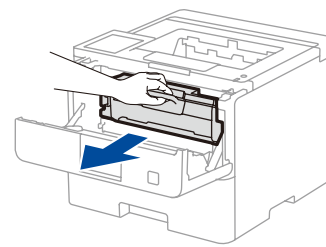
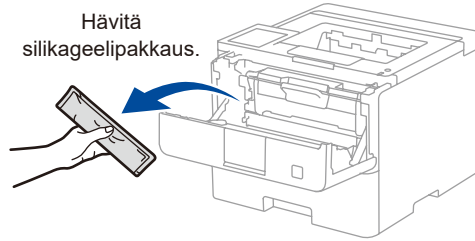
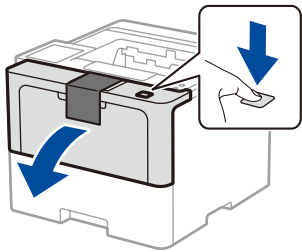
• Verkko-kaapeli

Käytä suoraan kytkettyä, vähintään luokan 5 kierrettyä parikaapelia.

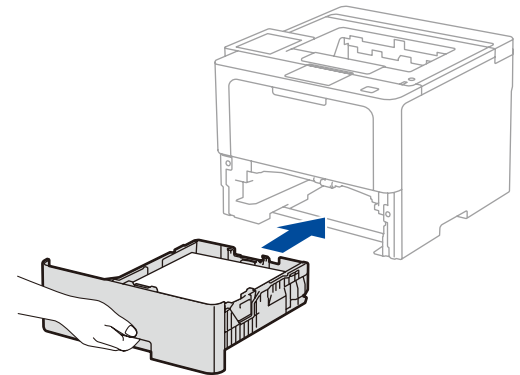
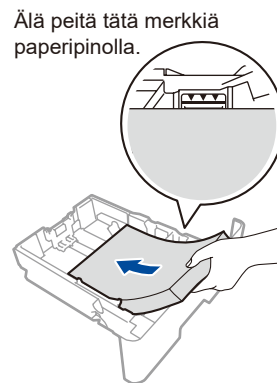
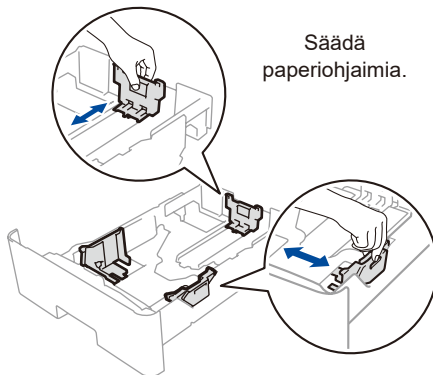
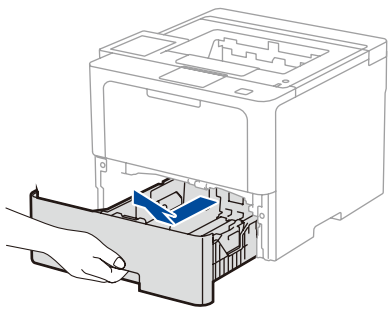
- Tämän *Pika-asennusoppaan* piirroksissa on malli HL-L6415DN.
- Brother pyrkii vähentämään jätettä ja säästämään raaka-aineita ja niiden tuottamisessa tarvittavaa energiaa.

Lue lisätietoja ympäristötyöstämme osoitteessa
www.brotherearth.com.

1 Poista pakkausmateriaalit ja asenna väriainekasetti ja rumpuyksikkö takaisin paikoilleen

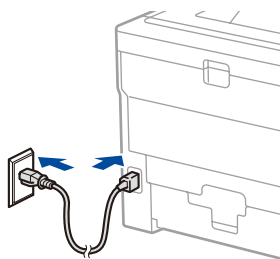


2 Lisää paperia paperikasettiin



3 Liitä virtajohto ja kytke laitteen virta

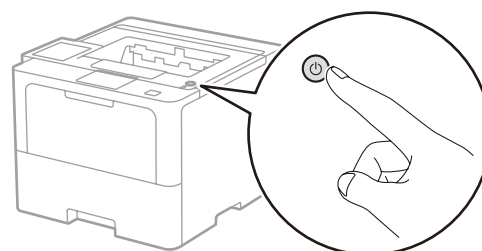
Virtapainikkeen sijainti saattaa vaihdella mallikohtaisesti.



Takaosa

VINKKI:

Etsi ennen virtajohdon liittämistä laitteen takaosassa tai sivulla oleva sarjanumerotarra. Kirjaa tämä numero muistiin rekisteröintiongelmien ja takuuasioiden varalta.



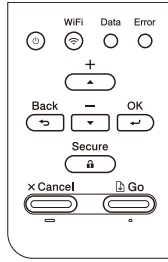
Etusa



4 Valitse kieli (tarvittaessa)

■ Mallit, joissa on nestekidenäyttö

1. Valitse [Initial Setup] (Perusasetukset) painamalla ▼ tai ▲ ja paina sitten **OK**.
2. Valitse [Local Language] (Kielivalinta) painamalla ▼ tai ▲ ja paina sitten **OK**.
3. Valitse kieli painamalla ▼ tai ▲, ja paina sitten **OK**.
4. Paina **Cancel** (Peruuta).



■ Mallit, joissa on kosketusnäyttö

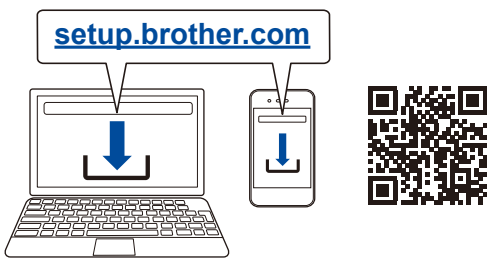
1. Paina laitteen kosketusnäytössä [Settings] (Asetukset) > [All Settings] (Kaikki aset.) > [Initial Setup] (Perusasetukset) > [Local Language] (Kielivalinta).
2. Valitse kiellesi.
3. Paina



5 Tietokoneen tai mobiililaitteen yhdistäminen laitteeseesi

Näitä ohjeita noudattamalla voit tehdä määrittäksen käyttäen yhtä laitteessasi käytettävissä olevista yhteystyypeistä.

Käy osoitteessa setup.brother.com ja lataa ja asenna Brother-ohjelmisto.



Noudata näytön ohjeita ja kehoitteita.

Määrittäminen valmis

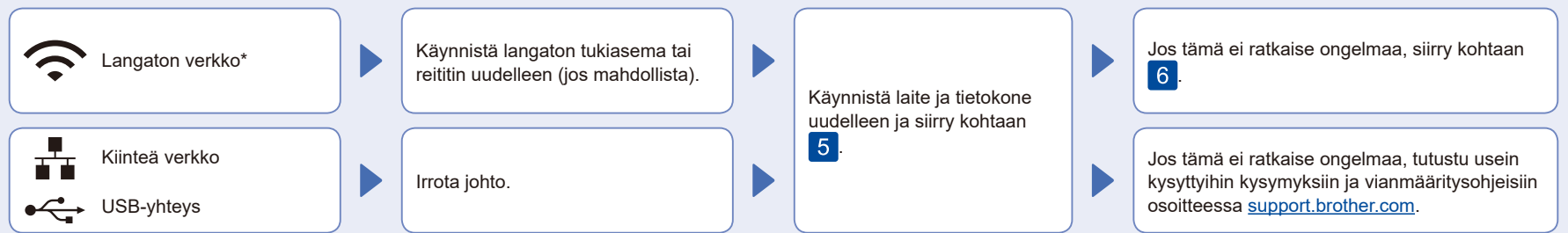
Nyt voit tulostaa laitteellasi.

Tarkasta uusimman laiteohjelmiston saatavuus osoitteesta support.brother.com/up7.

Tärkeä verkon suojausta koskeva huomautus:

Tämän laitteen asetusten hallinnan oletussalasana sijaitsee laitteen takaosassa, ja sen yhteydessä on merkintä "Pwd". Suosittelemme, että vaihdat oletussalasanan välittömästi, jotta voit suojata laitettasi luvattomalta käytöltä.

Yhteyden muodostaminen ei onnistu? Tarkista seuraavat:



* Tietyissä malleissa langatonta verkkoyhteyttä voidaan käyttää vain, kun valinnainen langaton moduuli on asennettu.

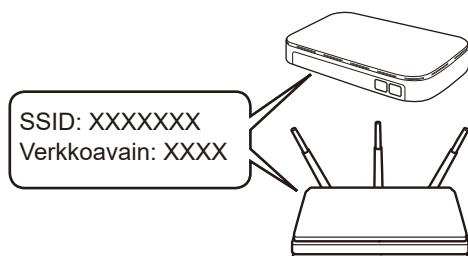
6 Manuaalinen langaton määrittäminen (langattomat mallit)

Jos langaton määrittäminen ei onnistu, yritä määrittää yhteys manuaalisesti.

Tietyissä malleissa langatonta verkkoyhteyttä voidaan käyttää vain, kun valinnainen langaton moduuli on asennettu.

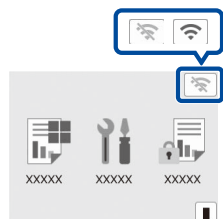
Hae langattoman tukiaseman/reitittimen SSID (verkon nimi) ja verkkoavain (salasana) ja kirjoita ne alla olevaan taulukkoon.

SSID (verkon nimi)	
Verkkoavain (salasana)	



- Mallit, joissa on nestekidenäyttö
Valitse kukin valikkovaihtoehto painamalla ▲ tai ▼ ja vahvista sitten valinta painamalla **OK**.
Valitse [Verkko] > [WLAN (Wi-Fi)] > [Etsi verkko].
Noudata nestekidenäyttöön tulevia ohjeita.

- Mallit, joissa on kosketusnäyttö
Paina > [Etsi Wi-Fi-verkko].
Noudata nestekidenäyttöön tulevia ohjeita.



Valitse tukiaseman/reitittimen SSID (verkon nimi) ja anna verkkoavain (salasana).

- Mallit, joissa on nestekidenäyttö
Valitse jokin seuraavista merkeistä painamalla pitkään (tai painamalla toistuvasti) painikkeita ▲/▼: 0123456789abcdefghijklmnopqrstuvwxyz ABCDEFGHIJKLMNOPQRSTUVWXYZ (tila)!"#\$%&'()*+,-./:;<=>?@[\] ^ _ { } ~

Kun langaton asennus onnistuu, kosketusnäytössä näkyy [Kytetty].

Jos asennus ei onnistu, käynnistä Brother-laite ja langaton tukiasema tai reititin uudelleen ja toista vaihe **6**. Jos määrittäminen ei edelleenkään onnistu, käy verkkosivustossa support.brother.com.

Asenna ohjelmisto siirtymällä kohtaan **5**.

Jos et löydä näitä tietoja, kysy verkkovastaavalta tai langattoman tukiaseman/reitittimen valmistajalta.