



D02LEK001-00
KOR
버전 0

빠른 설정 가이드



HL-L5210DN / HL-L5210DW / HL-L6210DW / HL-L6410DN / HL-L6415DW

먼저 제품 안전 가이드를 읽은 다음 올바른 설치 절차를 위해 이 빠른 설정 가이드를 읽어 주시기 바랍니다.
일부 모델은 일부 국가에서 이용할 수 없습니다.

KO

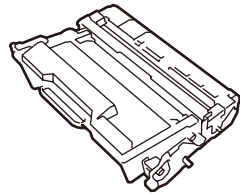
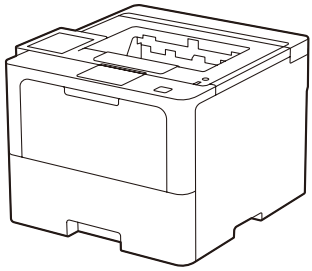


비디오 설정 지침:
support.brother.com/videos



최신 매뉴얼은 Brother 지원 웹사이트에서 이용하실 수 있습니다:
support.brother.com/manuals

제품 포장 풀기 및 구성품 점검



토너 카트리지 및 드럼 유니트 어셈블리
(제품에 설치됨)



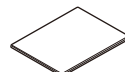
AC 전원 코드



USB 포트 커버
(일부 모델 제외)



빠른 설정 가이드

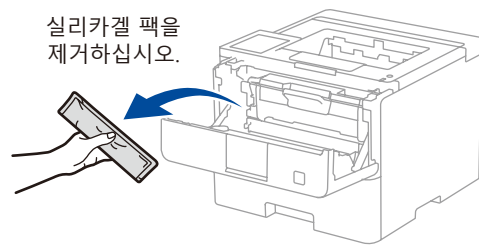
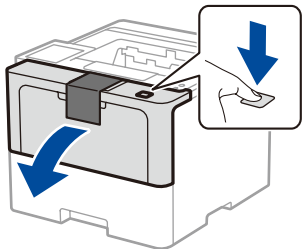


제품 안전 가이드

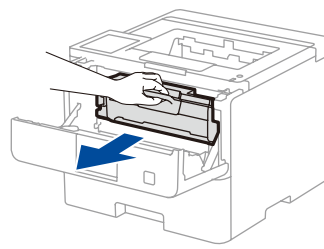
참고:

- 상자에 포함된 구성품은 국가에 따라 다를 수 있습니다.
- 사용 가능한 연결 인터페이스는 모델에 따라 다릅니다. 필요한 경우 올바른 인터페이스 케이블을 구매해야 합니다.
- **USB 케이블**
2m 이하의 USB 2.0 케이블(유형 A/B)을 사용하는 것이 좋습니다.
- **네트워크 케이블**
스트레이트 스루 카테고리 5(이상) 이중 나선 케이블을 사용하십시오.
- 이 빠른 설정 가이드의 그림은 HL-L6415DW를 보여줍니다.

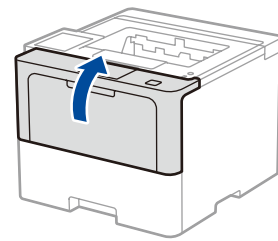
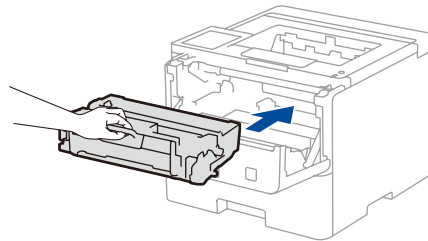
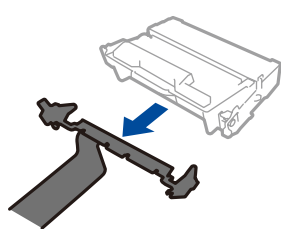
1 포장재를 제거하고 토너 카트리지와 드럼 유니트 어셈블리를 다시 설치합니다



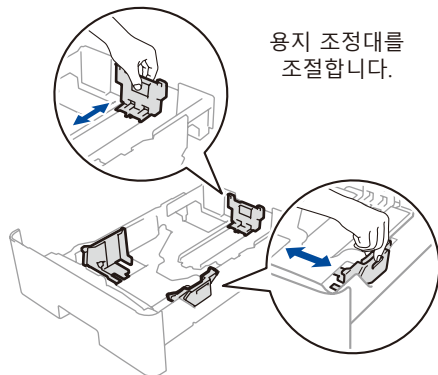
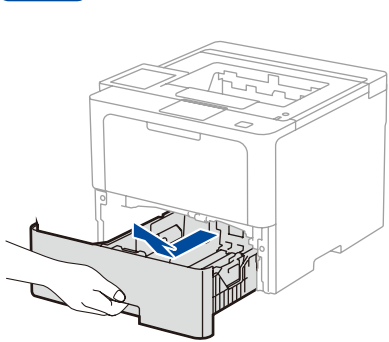
실리카겔 팩을 제거하십시오.



주황색 부품을 분리하십시오.

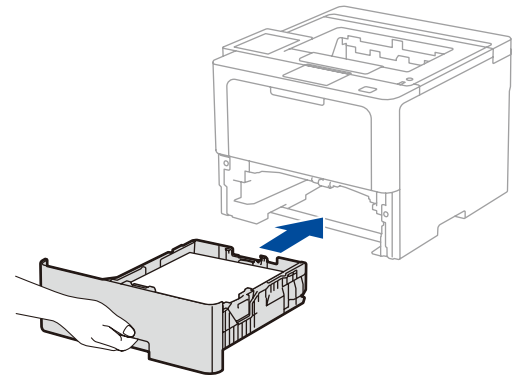
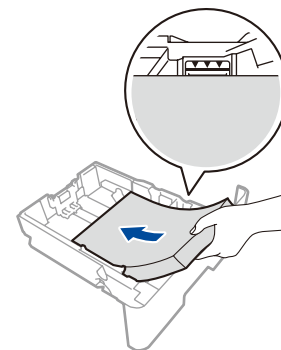


2 용지함에 용지를 넣으십시오



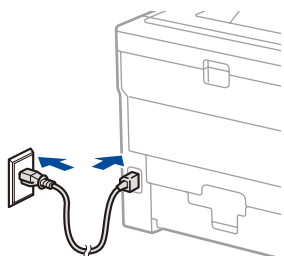
용지 조정대를 조절합니다.

이 표시를 초과하지 마십시오.

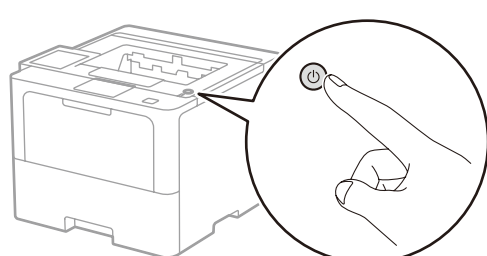


3 전원 코드를 연결하고 제품의 전원을 켭니다

전원 버튼의 위치는 모델에 따라 다를 수 있습니다.



뒤쪽



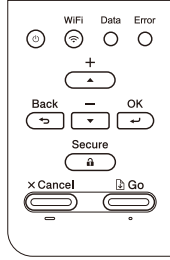
앞쪽



4 언어를 선택합니다(필요한 경우)

■ LCD 모델의 경우

1. ▼ 또는 ▲를 눌러 [Initial Setup](초기 설정)을 선택한 다음 **OK**를 누릅니다.
2. ▼ 또는 ▲를 눌러 [Local Language](사용 언어)를 선택한 다음 **OK**를 누릅니다.
3. ▼ 또는 ▲를 눌러 언어를 선택한 다음 **OK**를 누릅니다.
4. **Cancel** (취소)를 누릅니다.



■ 터치스크린 모델의 경우

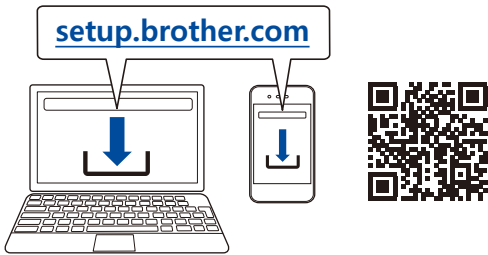
1. 제품의 터치스크린에서 [설정] > [모든 설정] > [초기 설정] > [사용 언어]를 누릅니다.
2. 사용하는 언어를 누릅니다.
3. 를 누릅니다.



5 사용자의 컴퓨터 또는 모바일 장치를 제품에 연결하십시오

다음 단계에 따라 사용자의 제품에서 사용할 수 있는 연결 유형 중 하나를 사용하여 설정을 완료합니다.

setup.brother.com에서 Brother 소프트웨어를 다운로드하여 설치할 수 있습니다.



참고:
Windows에서만 CD 설치가 가능합니다(일부 국가의 경우).

▶ **화면 지침 및 프롬프트를 따르십시오.** ▶

설정 완료

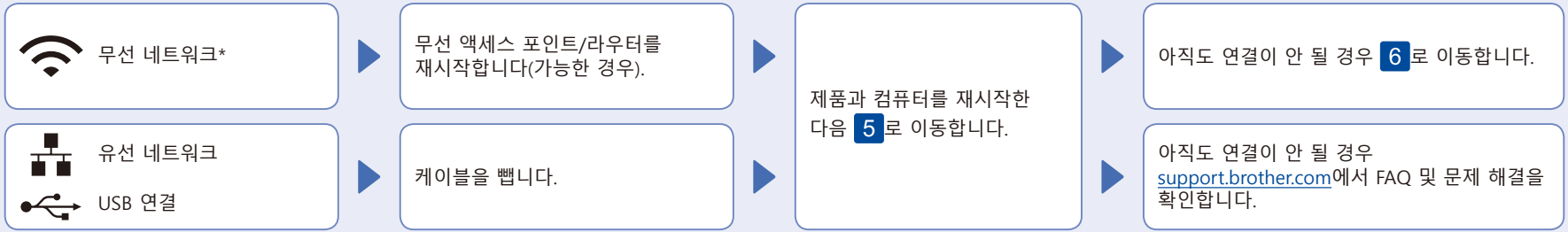
이제 제품을 사용하여 인쇄할 수 있습니다.

최신 펌웨어를 확인하려면 support.brother.com/up7을 방문하십시오.

네트워크 보안에 관한 중요 사항:

본 제품의 설정을 관리하기 위한 기본 암호는 제품 뒷면에 있으며 "Pwd"로 표시되어 있습니다. 무단 액세스로부터 제품을 보호하기 위해 기본 암호를 즉시 변경하는 것이 좋습니다.

연결이 안 됩니까? 다음을 확인하십시오.

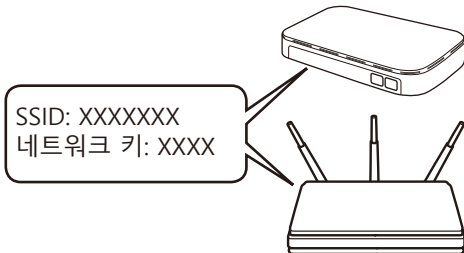


6 수동 무선 설정 (무선 모델)

무선 설정에 실패할 경우 수동으로 연결을 설정하십시오.

무선 액세스 포인트/라우터의 SSID(네트워크 이름) 및 네트워크 키(암호)를 찾아서 아래 표에 적어 놓습니다.

SSID (네트워크 이름)	
네트워크 키 (암호)	



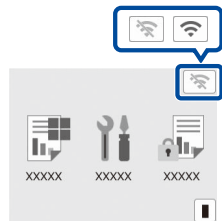
이 정보를 찾을 수 없는 경우 네트워크관리자나 무선 액세스 포인트/라우터제조회사에 문의하십시오.

■ LCD 모델의 경우

각 메뉴 옵션을 선택하려면 ▲ 또는 ▼를 누른 다음 **OK**를 눌러서 확인합니다.
[Network](네트워크) > [WLAN(Wi-Fi)] > [Find Network](네트워크 찾기)를 선택합니다. LCD의 지침을 따르십시오.

■ 터치스크린 모델의 경우

> [Wi-Fi 네트워크 찾기]를 누릅니다. LCD의 지침을 따르십시오.



액세스 포인트/라우터의 SSID (네트워크 이름)를 선택하고 네트워크 키(암호)를 입력합니다.

■ LCD 모델의 경우

▲/▼를 길게(또는 반복적으로) 눌러 다음 문자 중 하나를 선택합니다:
0123456789abcdefghijklmnopqrstuvwxyz ABCDEFGHIJKLMNOPQRSTUVWXYZ (공백)"#\$%&'()*+,-./:;<=>@[|^_`{~

▶ **5**로 이동하여 소프트웨어를 설치합니다.

무선 설정에 성공하면 터치스크린/LCD에 [Connected (연결됨)]이 표시됩니다.

설정에 실패한 경우 Brother 제품과 무선 액세스 포인트/라우터를 재시작하고 **6**를 반복합니다. 여전히 실패할 경우 support.brother.com을 방문하십시오.