



D0287E001-00
SWE
Version 0

Snabbguide

brother

HL-L5210DN / HL-L5210DW / HL-L5215DN / HL-L6210DW / HL-L6410DN / HL-L6415DN

Läs först *Produktsäkerhetsguide* och därefter *Snabbguide* för korrekt installation.
Alla modeller är inte tillgängliga i alla länder.

NO

SV

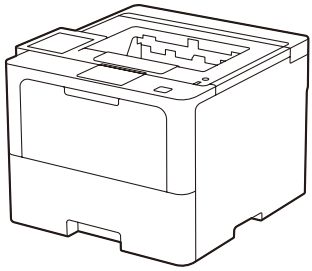


Videoinstruktioner för installation:
support.brother.com/videos



De senaste manualerna finns tillgängliga på Brothers support
webbplats: support.brother.com/manuals

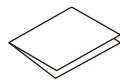
Packa upp maskinen och kontrollera komponenterna



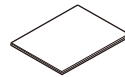
Nätkabel



USB-portskydd
(ingår inte i alla modeller)



Snabbguide



Produktsäkerhetsguide

OBS:

- Komponenterna som medföljer i förpackningen kan variera beroende på inköpsland.
- Tillgängliga anslutningsgränssnitt varierar beroende på din modell. Du måste köpa rätt gränssnittskabel om du behöver en.

• USB-kabel

Vi rekommenderar en USB 2.0-kabel (typ A/B) som är högst 2 meter lång.

• Nätverkskabel

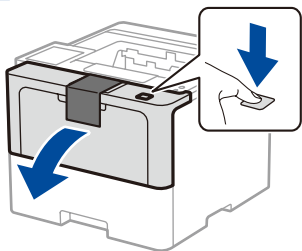
Använd en partvinnad "straight-through"-kabel av kategori 5 (eller högre).

• Bilderna i den här *Snabbguiden* visar HL-L6415DN.

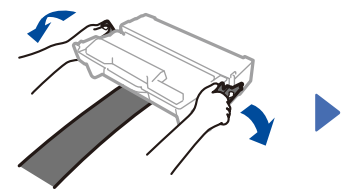
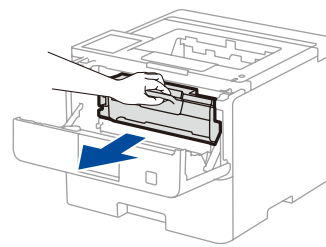
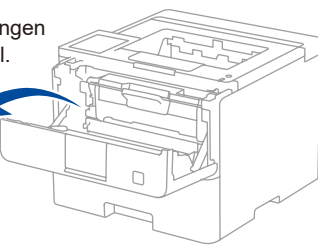
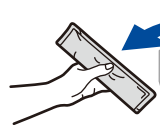
• Brother strävar efter att minska avfallet och spara både råvaror och den energi som krävs för att producera dem.

Läs mer om vårt miljöarbete på www.brotherearth.com.

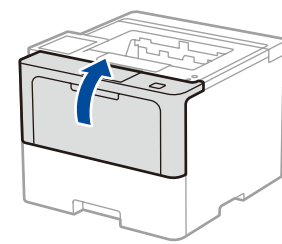
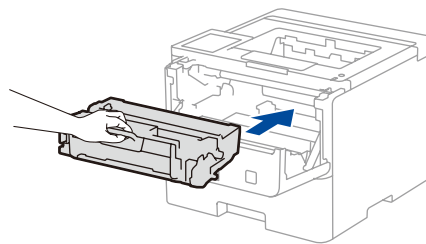
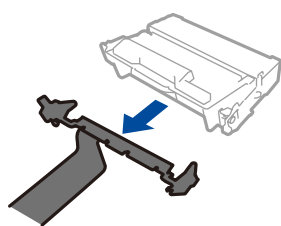
1 Ta bort förpackningsmaterialet och sätt tillbaka tonerkassetten och trumenheten



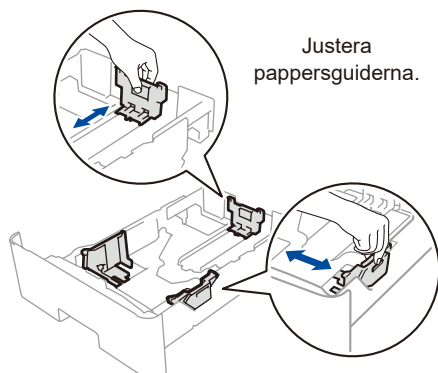
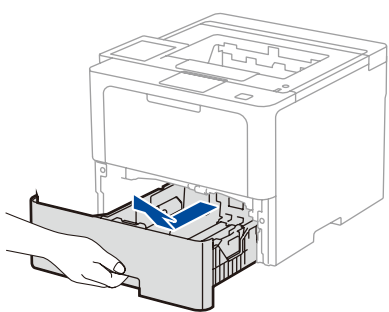
Kasta förpackningen
med kiselgel.



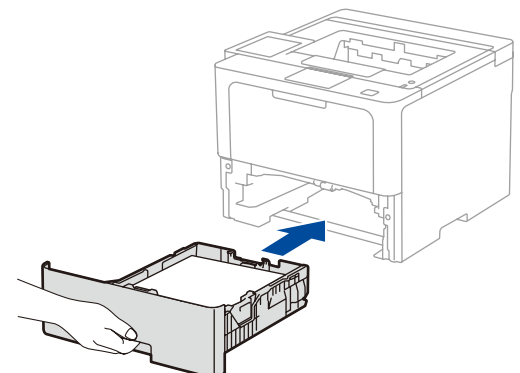
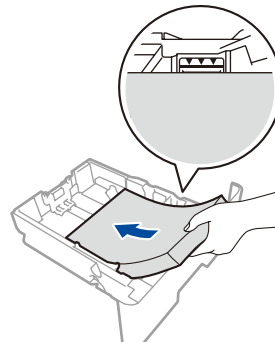
Ta bort den orange delen.



2 Fyll på papper i pappersfacket

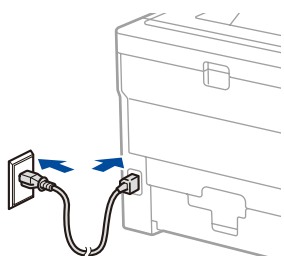


Överskrid inte denna markering.



3 Anslut nätkabeln och starta maskinen

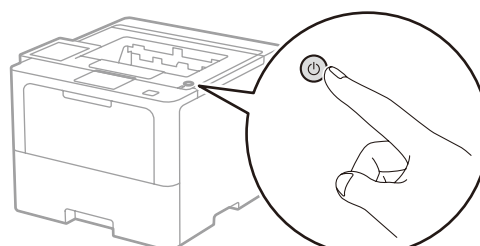
Strömknappens placering kan variera
beroende på modell.



Bak

OBS:

Lokalisera etiketten med
serienumret på maskinens baksida
eller sida innan du ansluter
nätsladden. Anteckna detta
nummer för registrering och
garantisupport.



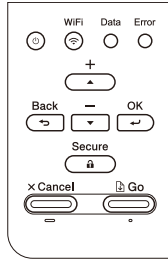
Fram



4 Välj ditt språk (vid behov)

■ För LCD-modeller

- Tryck på ▼ eller ▲ för att visa [Initial Setup] (Grundinställn.), och tryck sedan på **OK**.
- Tryck på ▼ eller ▲ för att visa [Local Language] (Lokalt språk), och tryck sedan på **OK**.
- Tryck på ▼ eller ▲ för att välja ditt språk och tryck sedan på **OK**.
- Tryck på **Cancel** (Avbryt).



■ För modeller med pekskärm

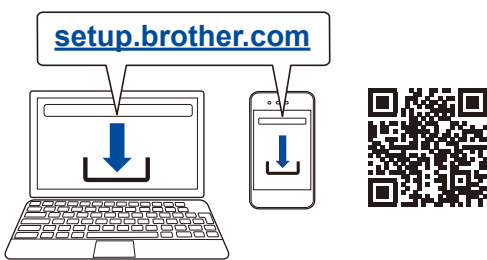
- Tryck på [Settings] (Inställningar) > [All Settings] (Alla inställn.) > [Initial Setup] (Grundinställn.) > [Local Language] (Lokalt språk) på maskinens pekskärm.
- Tryck på ditt språk.
- Tryck på .



5 Anslut din dator eller mobila enhet till maskinen

Följ dessa steg för att slutföra installationen med hjälp av en av de anslutningstyper som finns på din maskin.

Gå till setup.brother.com för att ladda ner och installera programvaran från Brother.



➔ **Följ anvisningarna på skärmen och dess uppmaningar.**

Installationen är klar

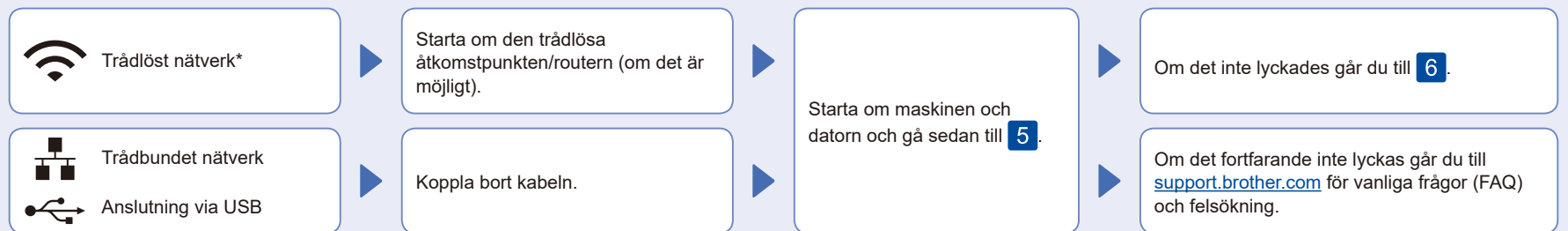
Nu kan du använda maskinen för att skriva ut.

Du hittar vår senaste firmware på support.brother.com/up7.

Viktigt meddelande angående nätverksskydd:

Standardlösenordet för att hantera maskinens inställningar finns på baksidan av maskinen och är märkt "PwD". Vi rekommenderar att du omedelbart ändrar standardlösenordet för att skydda maskinen från obehörig åtkomst.

Går det inte att ansluta? Kontrollera följande:



* För vissa modeller kan den trådlösa nätverksanslutningen endast användas när den valfria Modul för WLAN är installerad.

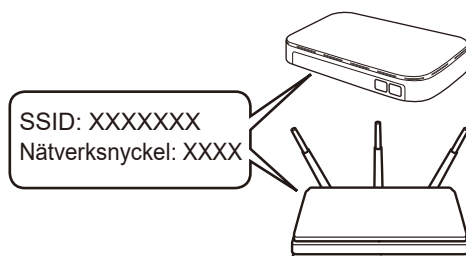
6 Manuell trådlös installation (trådlösa modeller)

Försök att ställa in anslutningen manuellt om den trådlösa installationen misslyckas.

För vissa modeller kan den trådlösa nätverksanslutningen endast användas när den valfria Modul för WLAN är installerad.

Hitta ditt SSID (nätverksnamn) och din nätverksnyckel (lösenord) på din trådlösa åtkomstpunkt/router och ange dem i tabellen nedan.

SSID (nätverksnamn)	
Nätverksnyckel (lösenord)	



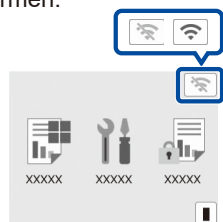
■ För LCD-modeller

Du väljer varje menyalternativ genom att trycka på ▲ eller ▼ och därefter trycka på **OK** för att bekräfta.

Välj [Nätverk] > [WLAN (Wi-Fi)] > [Hitta nätverk].
Följ instruktionerna på LCD-skärmen.

■ För modeller med pekskärm

Tryck på > [Hitta Wi-Fi-nätverk].
Följ instruktionerna på LCD-skärmen.



Välj SSID (nätverksnamn) för din trådlösa åtkomstpunkt/router och mata in nätverksnyckeln (lösenord).

■ För LCD-modeller

Håll ▲/▼ intryckta (eller tryck flera gånger) för att välja ett av följande tecken: 0123456789abcdefghijklmnopqrstuvwxyz (mellanslag)!"#\$%&'()*+,-./:;<=>?@ [^_`{|}~

När den trådlösa uppkopplingen är klar visas [Ansluten] på pekskärmen/LCD-skärmen.

➔ Gå till **5** för att installera programvara.

Om du inte hittar denna information frågar du nätverksadministratören eller tillverkaren av den trådlösa åtkomstpunkten/routeren.

Om installationen inte lyckades startar du om din Brothermaskin och din trådlösa åtkomstpunkt/router och upprepar **6**.
Gå till support.brother.com om det fortfarande inte lyckats.