



D02E1C001-00
THA
เวอร์ชัน 0

คู่มือการติดตั้งเครื่องอย่างง่าย



HL-L5210DN / HL-L5210DW / HL-L6210DW / HL-L6410DN / HL-L6415DW

อ่านคู่มือเกี่ยวกับความปลอดภัยของผลิตภัณฑ์ (Product Safety Guide) ก่อน จากนั้นอ่านคู่มือการติดตั้งเครื่องอย่างง่าย
นี้สำหรับขั้นตอนการติดตั้งที่ถูกต้อง
ผลิตภัณฑ์บางรุ่นมีจำหน่ายในบางประเทศเท่านั้น



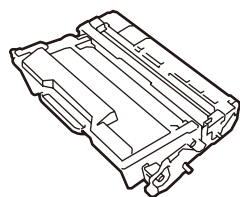
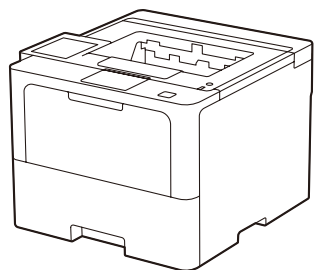
คำแนะนำในการตั้งค่าวิดีโอ:
support.brother.com/videos



คู่มือล่าสุดมีอยู่ที่เว็บไซต์ช่วยเหลือการใช้งานบราเดอร์:
support.brother.com/manuals

TH

นำเครื่องออกจากกล่องบรรจุภัณฑ์และตรวจสอบส่วนประกอบต่างๆ



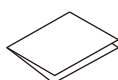
ชุดลับผงหมึกและดรัม
(ติดตั้งในเครื่องแล้ว)



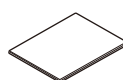
สายไฟบ้าน



ฝาปิดพอร์ต USB
(มีเฉพาะบางรุ่น)



คู่มือการติดตั้งเครื่องอย่างง่าย

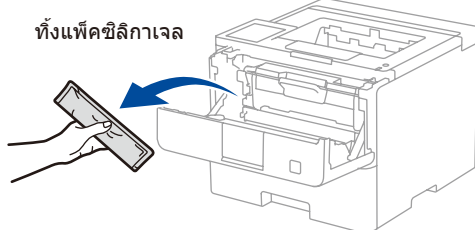
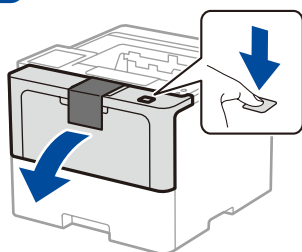


คู่มือเกี่ยวกับความ
ปลอดภัยของผลิตภัณฑ์
(Product Safety Guide)

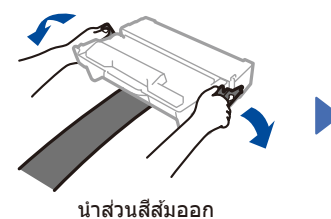
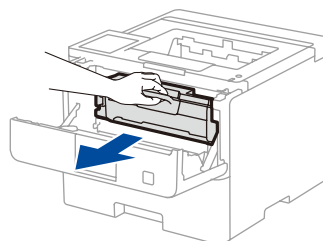
หมายเหตุ:

- ส่วนประกอบที่บรรจุภายในกล่องอาจแตกต่างกันไป ทั้งนี้ขึ้นอยู่กับประเทศของคุณ
- ตัวเชื่อมต่อที่มีอาจแตกต่างกันไปโดยขึ้นอยู่กับรุ่นผลิตภัณฑ์
คุณต้องซื้อสายอินเทอร์เน็ตที่ถูกต้องสำหรับอินเทอร์เน็ตที่คุณต้องการใช้งาน
 - สาย USB
ขอแนะนำให้ใช้สาย USB 2.0 (ชนิด A/B) ที่มีความยาวไม่เกิน 2 เมตร
 - สายเครือข่าย
ใช้สายเกลียวคู่ตรง Category 5 (ขึ้นไป)
- ภาพประกอบใน คู่มือการติดตั้งเครื่องอย่างง่าย ฉบับนี้แสดงผลิตภัณฑ์รุ่น HL-L6415DW

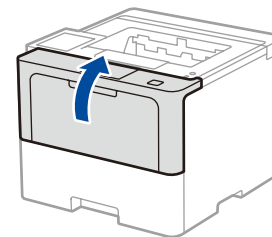
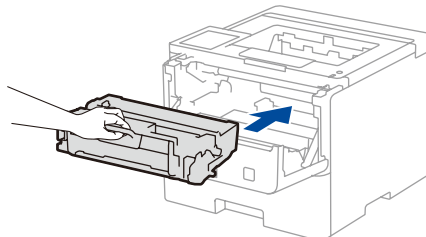
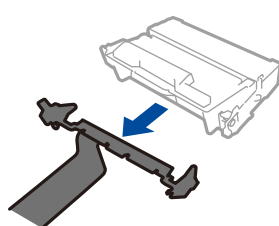
1 นำวัสดุบรรจุภัณฑ์ออกและติดตั้งชุดลับผงหมึกและดรัมกลับเข้าไปใหม่



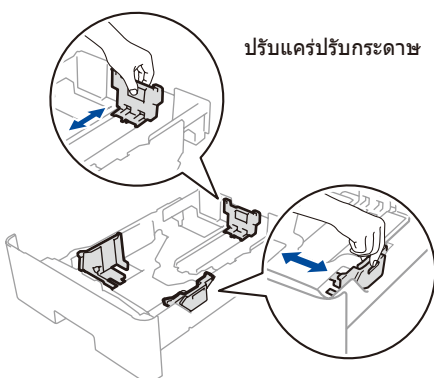
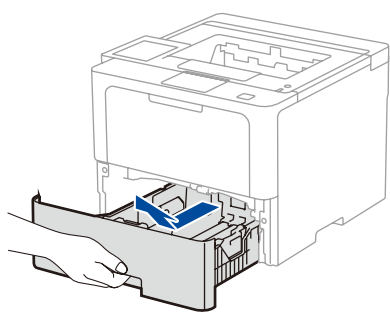
ทั้งแพ็คซิลิกาเจล



นำส่วนสีส้มออก

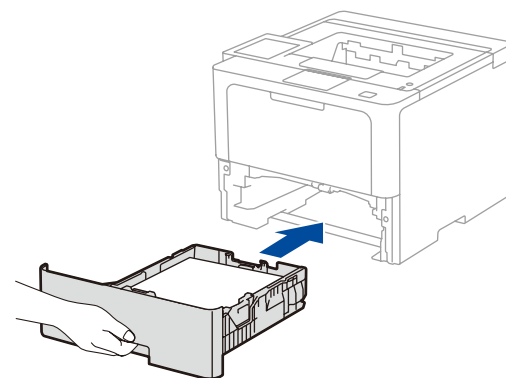
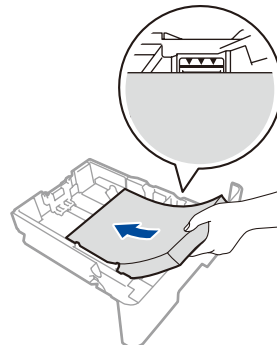


2 ใส่กระดาษในถาดใส่กระดาษ



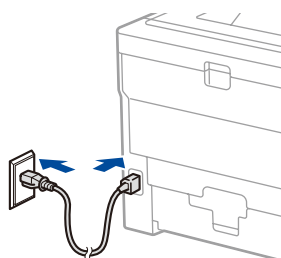
ปรับแคร่ปรับกระดาษ

ห้ามเกินเครื่องหมายนี้

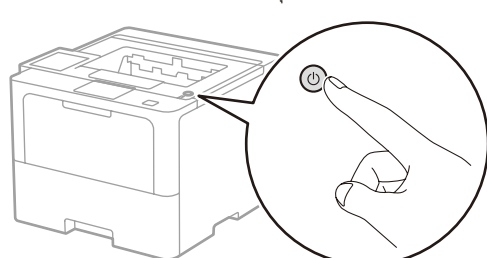


3 เชื่อมต่อสายไฟและเปิดเครื่อง

ตำแหน่งของปุ่มเปิด/ปิดเครื่องอาจแตกต่างกันไป
ในแต่ละรุ่น



ด้านหลัง



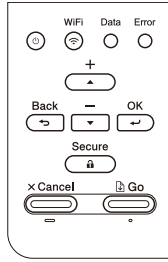
ด้านหน้า



4 เลือกภาษาของคุณ (หากจำเป็น)

■ สำหรับรุ่นหน้าจอแสดงผลแบบ LCD

1. กด ▼ หรือ ▲ เพื่อแสดง [Initial Setup] (การตั้งค่าเริ่มต้น) จากนั้นกด **OK** (ตกลง)
2. กด ▼ หรือ ▲ เพื่อแสดง [Local Language] (ภาษาท้องถิ่น) จากนั้นกด **OK** (ตกลง)
3. กด ▼ หรือ ▲ เพื่อเลือกภาษาของคุณ จากนั้นกด **OK** (ตกลง)
4. กด **Cancel** (ยกเลิก)



■ สำหรับรุ่นที่มีหน้าจอสัมผัส

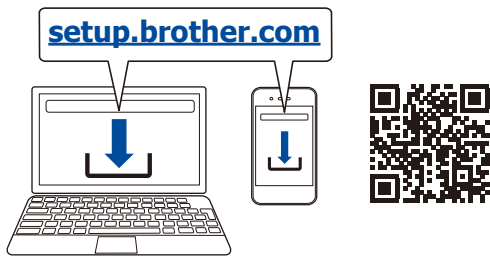
1. ที่หน้าจอสัมผัสของเครื่อง กด [Settings] (การตั้งค่า) > [All Settings] (การตั้งค่าทั้งหมด) > [Initial Setup] (การตั้งค่า เริ่มต้น) > [Local Language] (ภาษาท้องถิ่น)
2. กดปุ่มเลือกภาษาของคุณ
3. กดปุ่ม



5 เชื่อมต่อคอมพิวเตอร์หรืออุปกรณ์พกพาเข้ากับเครื่องของคุณ

ทำตามขั้นตอนเหล่านี้เพื่อสิ้นสุดการตั้งค่า โดยใช้ประเภทการเชื่อมต่อประเภทใดประเภทหนึ่งที่มีอยู่ในเครื่องของคุณ

ไปที่ setup.brother.com เพื่อดาวโหลดและติดตั้งซอฟต์แวร์ของ Brother



หมายเหตุ:
สำหรับ Windows เท่านั้น สามารถติดตั้งด้วยซีดีได้เช่นกัน (สำหรับบางประเทศ)

ทำตามคำแนะนำและการแจ้งเตือนบนหน้าจอ

ตั้งค่าเสร็จแล้ว

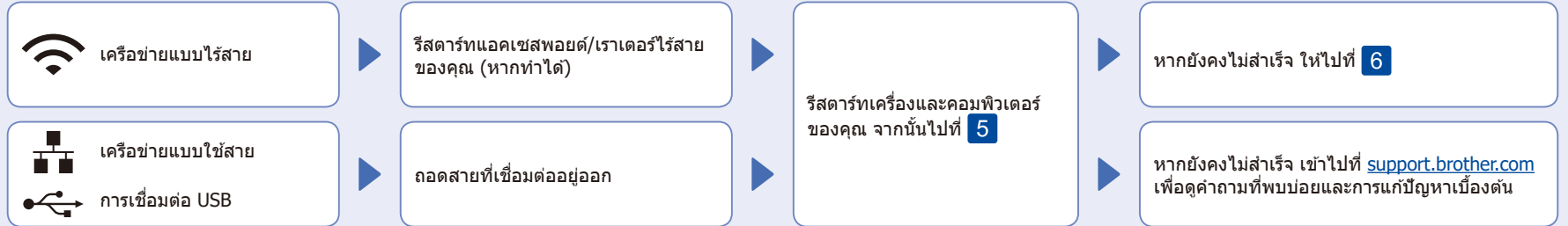
ตอนนี้คุณสามารถพิมพ์โดยใช้เครื่องของคุณ

หากต้องการตรวจสอบเวอร์ชันเฟิร์มแวร์ล่าสุด เข้าไปที่ support.brother.com/up7

หมายเหตุที่สำคัญเกี่ยวกับความปลอดภัยของเครือข่าย:

รหัสผ่านเริ่มต้นสำหรับการจัดการการตั้งค่าของเครื่องนี้อยู่ที่ด้านหลังเครื่องโดยระบุขึ้นต้นว่า "Pwd" เราขอแนะนำให้เปลี่ยนรหัสผ่านเริ่มต้นทันทีเพื่อป้องกันไม่ให้เครื่องของคุณถูกเข้าใช้งานโดยไม่ได้รับอนุญาต

เชื่อมต่อไม่ได้? ตรวจสอบรายการต่อไปนี้:

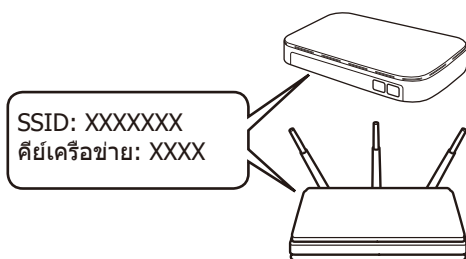


6 การตั้งค่าแบบไร้สายด้วยตนเอง (รุ่นไร้สาย)

หากการตั้งค่าแบบไร้สายไม่สำเร็จ ให้ลองตั้งค่าการเชื่อมต่อด้วยตนเอง

ค้นหา SSID (ชื่อเครือข่าย) และคีย์เครือข่าย (รหัสผ่าน) ของคุณบนแอคเซสพอยต์/เราเตอร์ไร้สายของคุณและเขียนลงในตารางด้านล่างนี้

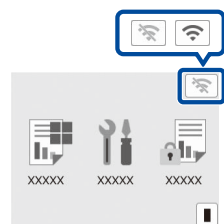
SSID (ชื่อเครือข่าย)	
คีย์เครือข่าย (รหัสผ่าน)	



- สำหรับรุ่นหน้าจอแสดงผลแบบ LCD เพื่อเลือกตัวเลือกเมนูแต่ละตัวเลือก ให้กด ▲ หรือ ▼ จากนั้นกด **OK** (ตกลง) เพื่อยืนยัน เลือก [Network] (เครือข่าย) > [WLAN (Wi-Fi)] > [Find Network] (ค้นหาเครือข่าย) ทำตามคำแนะนำบนจอ LCD

■ สำหรับรุ่นที่มีหน้าจอสัมผัส

กด > [Find Wi-Fi Network] (ค้นหาเครือข่าย Wi-Fi) ทำตามคำแนะนำบนจอ LCD



เลือก SSID (ชื่อเครือข่าย) สำหรับแอคเซสพอยต์/เราเตอร์ของคุณและป้อนคีย์เครือข่าย (รหัสผ่าน)

■ สำหรับรุ่นหน้าจอแสดงผลแบบ LCD

กด (หรือกดซ้ำ) ▲/▼ ค้างไว้เพื่อเลือกหนึ่งในอักขระต่อไปนี้: 0123456789abcdefghijklmnopqrstuvwxyz ABCDEFGHIJKLMNOPQRSTUVWXYZ (ช่องว่าง)!"#\$%&'()*+,-./:;<=>?@[\] ^ _ { } ~

ไปยัง **5** เพื่อติดตั้งซอฟต์แวร์

เมื่อการตั้งค่าแบบไร้สายสำเร็จ หน้าจอสัมผัส/หน้าจอแสดงผล แบบ LCD จะแสดง [Connected] (เชื่อมต่อแล้ว)

หากคุณไม่สามารถหาข้อมูลนี้ได้ ให้สอบถามผู้ดูแลระบบเครือข่ายหรือผู้ผลิตแอคเซสพอยต์/เราเตอร์ไร้สาย

หากการตั้งค่าไม่สำเร็จ ให้รีสตาร์ทเครื่อง Brother ของคุณและแอคเซสพอยต์/เราเตอร์ไร้สายของคุณและทำซ้ำ **6** หากยังไม่สำเร็จ ให้ไปที่ support.brother.com