



D02E1B001-00
VNM
Phiên bản 0

Hướng dẫn cài đặt nhanh



HL-L5210DN / HL-L5210DW / HL-L6210DW / HL-L6410DN / HL-L6415DW

Đọc *Hướng dẫn về an toàn sản phẩm* trước tiên, sau đó đọc *Hướng dẫn cài đặt nhanh* này để biết quy trình cài đặt chính xác.
Một số model không sẵn có ở một số quốc gia.

VI

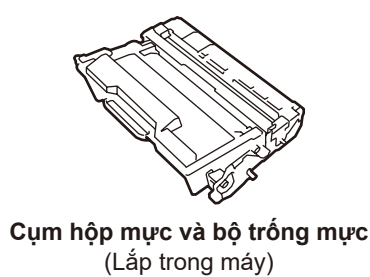
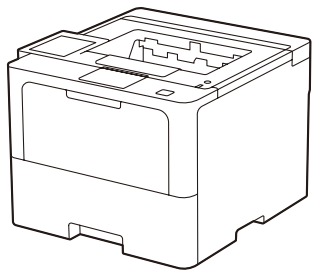


Video hướng dẫn cài đặt:
support.brother.com/videos



Hướng dẫn mới nhất sẵn có tại website hỗ trợ của Brother:
support.brother.com/manuals

Mở bao bì đựng máy và kiểm tra các thành phần

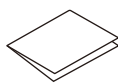


Dây nguồn AC

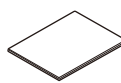


Nắp cổng USB

(không đi kèm trong tất cả các model)



Hướng dẫn cài đặt nhanh



Hướng dẫn về an toàn sản phẩm

LƯU Ý:

- Có thể có sự khác biệt giữa các bộ phận trong hộp tùy thuộc vào quốc gia của bạn.
- Giao diện kết nối có sẵn thay đổi tùy vào model. Nếu bạn cần cáp giao diện, bạn phải mua nó.

• Cáp USB

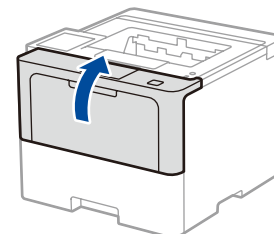
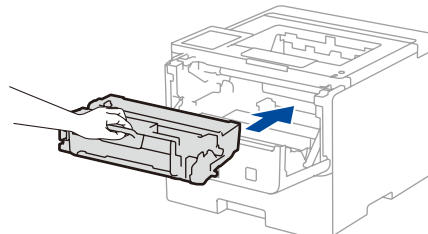
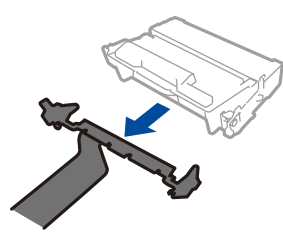
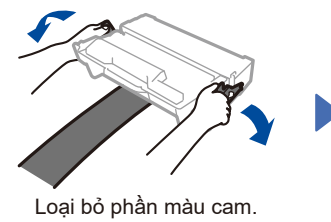
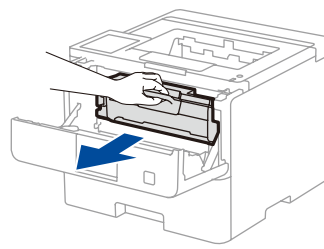
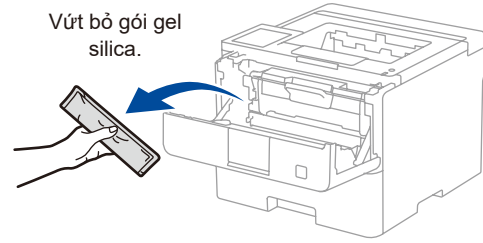
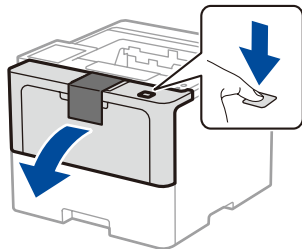
Chúng tôi khuyến nghị sử dụng cáp USB 2.0 (Loại A/B) không dài hơn 2 mét.

• Cáp mạng

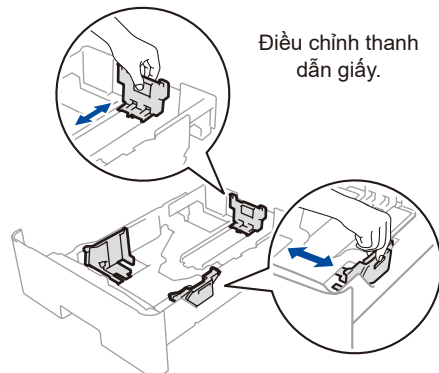
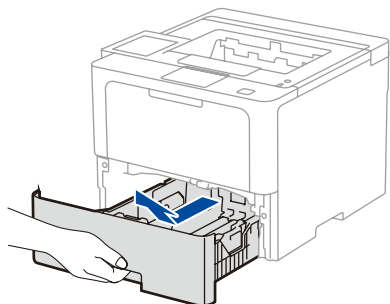
Sử dụng cáp xoắn thẳng suốt Loại 5 (trở lên).

- Các hình minh họa trong *Hướng dẫn cài đặt nhanh* này hiển thị HL-L6415DW.

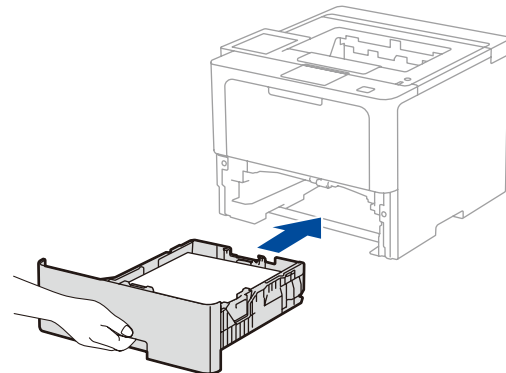
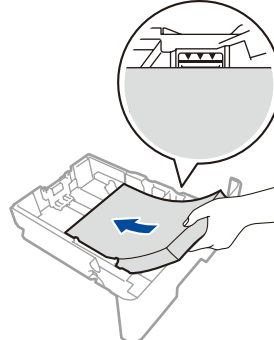
1 Tháo vật liệu bao bì và lắp lại cụm hộp mực và bộ trống mực



2 Nạp giấy vào khay giấy

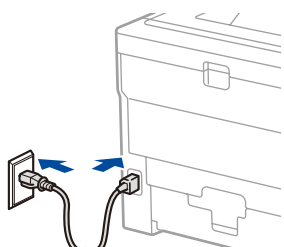


Không được vượt quá dấu này.

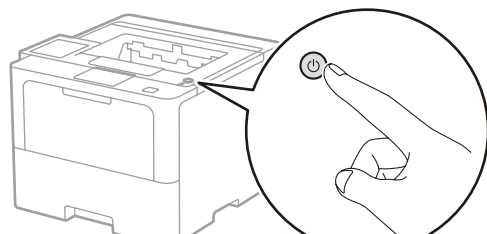


3 Nối dây nguồn và bật máy

Vị trí nút nguồn có thể thay đổi tùy theo model.



Mặt sau



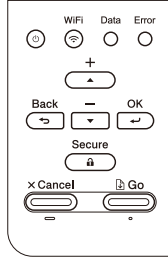
Mặt trước



4 Chọn ngôn ngữ của bạn (nếu cần)

■ Đối với model LCD

1. Bấm ▼ hoặc ▲ để chọn [Initial Setup] (Cài đặt ban đầu), sau đó bấm **OK**.
2. Bấm ▼ hoặc ▲ để chọn [Local Language] (Ngôn ngữ địa phương), sau đó bấm **OK**.
3. Bấm ▼ hoặc ▲ để chọn ngôn ngữ của bạn, sau đó bấm **OK**.
4. Bấm **Cancel** (Hủy).



■ Đối với model màn hình cảm ứng

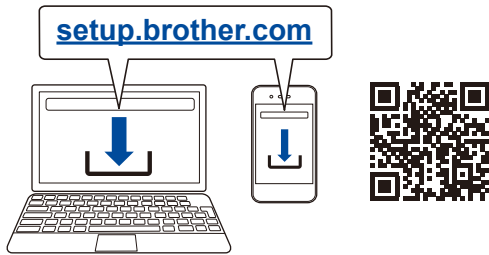
1. Trên màn hình cảm ứng của máy, bấm [Settings] (Các cài đặt) > [All Settings] (Tất cả các cài đặt) > [Initial Setup] (Cài đặt ban đầu) > [Local Language] (Ngôn ngữ địa phương).
2. Ấn vào ngôn ngữ của bạn.
3. Ấn [OK].



5 Kết nối máy tính hoặc thiết bị di động của bạn với máy

Thực hiện theo các bước này để hoàn tất cài đặt bằng một trong các loại kết nối sẵn có trên máy.

Truy cập setup.brother.com để tải xuống và cài đặt phần mềm Brother.



LƯU Ý:

Chỉ đối với Windows, cũng có thể cài đặt bằng đĩa CD (với một số quốc gia).

▶ **Làm theo các hướng dẫn và các thông báo nhắc nhở trên màn hình.**

Đã hoàn tất cài đặt

Bây giờ, bạn có thể in bằng máy này.

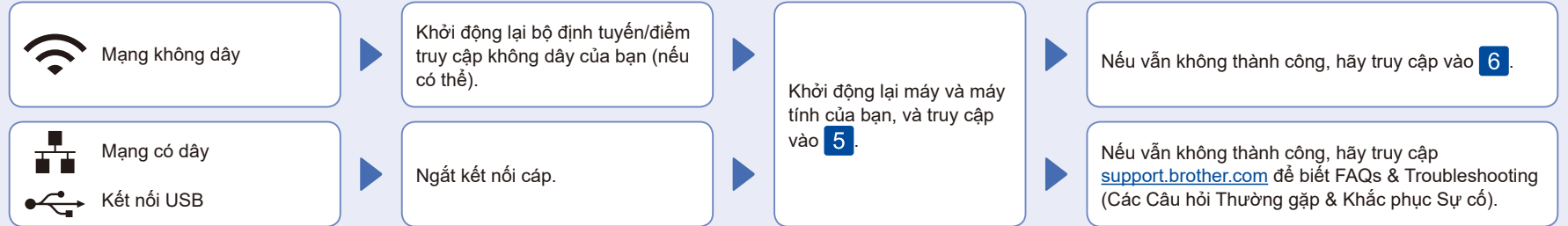
Để kiểm tra firmware mới nhất, hãy truy cập support.brother.com/up7.

Lưu ý quan trọng về an ninh mạng:

Mật khẩu mặc định để quản lý thiết đặt của máy này nằm ở mặt sau của máy và được đánh dấu là "Pwd".

Bạn nên thay đổi mật khẩu mặc định ngay lập tức để bảo vệ máy khỏi bị truy cập trái phép.

Không thể Kết nối? Kiểm tra như sau:

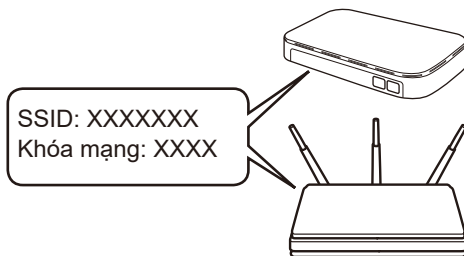


6 Cài đặt không dây thủ công (Model không dây)

Nếu cài đặt không dây không thành công, hãy thử cài đặt kết nối theo cách thủ công.

Tìm SSID (Tên mạng) và Khóa mạng (Mật khẩu) trên bộ định tuyến/điểm truy cập không dây của bạn và ghi lại chúng vào bảng bên dưới.

SSID (Tên mạng)	
Khóa mạng (Mật khẩu)	



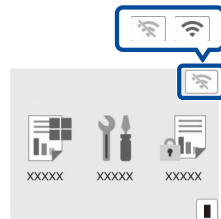
■ Đối với model LCD

Để chọn tùy chọn menu, ấn ▲ hoặc ▼, và sau đó ấn **OK** để xác nhận.

Chọn [Network] (Mạng) > [WLAN (Wi-Fi)] > [Find Network] (Tìm mạng). Thực hiện theo hướng dẫn trên màn hình LCD.

■ Đối với model màn hình cảm ứng

Ấn [Wi-Fi] > [Find Wi-Fi Network] (Tìm mạng Wi-Fi). Thực hiện theo hướng dẫn trên màn hình LCD.



Chọn SSID (Tên mạng) cho bộ định tuyến/điểm truy cập của bạn và nhập Khóa mạng (Mật khẩu).

■ Đối với model LCD

Nhấn và giữ (hoặc nhấn liên tục) ▲/▼ để chọn một trong các ký tự sau:
 0123456789abcdefghijklmnopqrstuvwxyz
 ABCDEFGHIJKLMNOPQRSTUVWXYZ
 (không gian)!"#\$%&'()*+,-./:;<=>?@
 [] ^ _ { } ~

Khi cài đặt mạng không dây thành công, Màn hình cảm ứng/LCD hiển thị [Connected] (Đã kết nối).

Nếu cài đặt không thành công, hãy khởi động lại máy Brother và bộ định tuyến/điểm truy cập không dây của bạn, và lặp lại **6**.
 Nếu vẫn không thành công, truy cập support.brother.com.

▶ Truy cập vào **5** để cài đặt phần mềm.