



D02VKS001-00
JPN
Version 0

かんたん設置ガイド

HL-L2460DW

はじめに「安全にお使いいただくために」をお読みください。
その後「かんたん設置ガイド」をお読みになり、正しく設置してください。

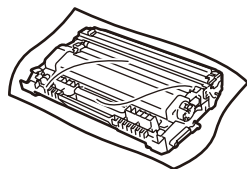
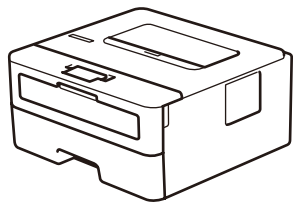


最新版のマニュアルは、サポートサイトからダウンロードできます。
<https://support.brother.co.jp/j/d/b4m2>

JP

付属品を確認する

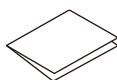
製品と消耗品を覆っている保護テープまたはフィルムをはがします。



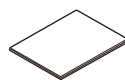
スタートナーカートリッジと
ドラムユニット



電源コード



かんたん設置ガイド (本書)



安全にお使いいただくために

注意

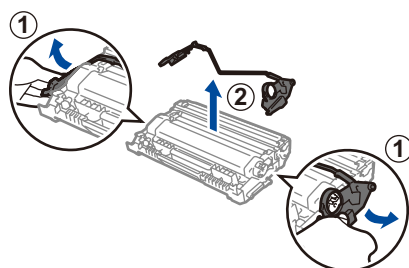
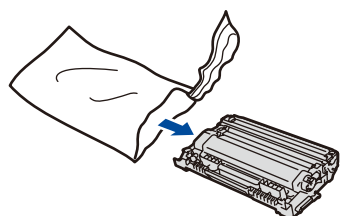
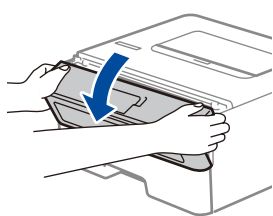
• 本製品とパソコンをつなぐケーブルは同梱されていません。利用するケーブルをお買い求めください。

• **USB ケーブル**
2.0m以下のUSB 2.0ケーブル (タイプA/B) を推奨します。

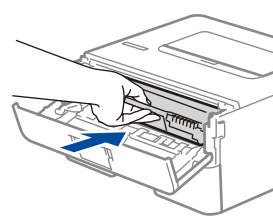
• **LAN ケーブル**
カテゴリ-5以上のストレートタイプのツイストペアケーブルをお使いください。

• 梱包用の箱や保護部材は輸送のときに使用しますので、廃棄せずに保管してください。

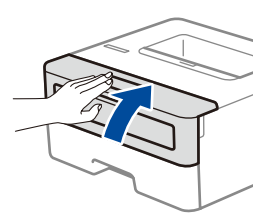
1 梱包材を取り外す



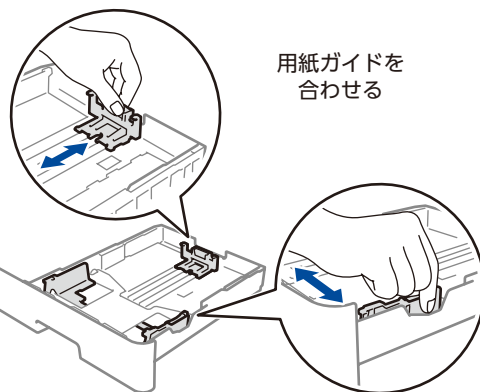
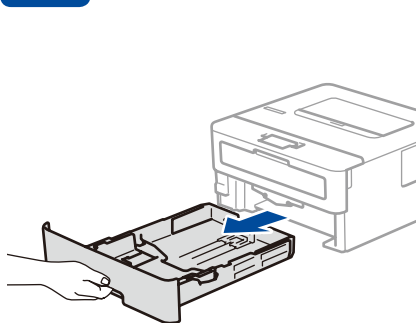
橙色の保護部材を取り外す



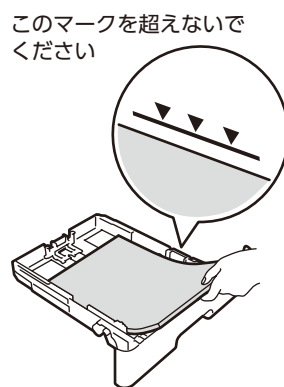
しっかりと押し入れる



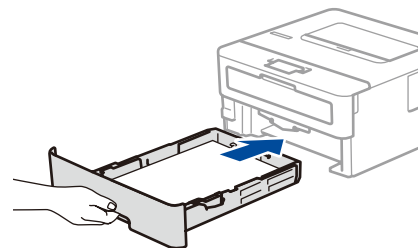
2 用紙をセットする



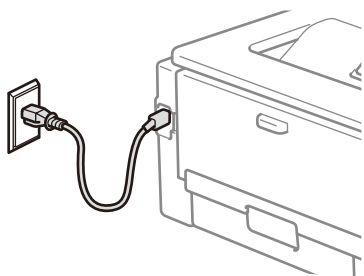
用紙ガイドを
合わせる



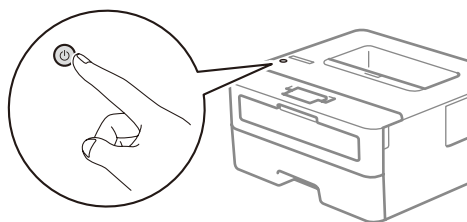
このマークを超えないで
ください



3 電源コードを接続して、電源を入れる



背面



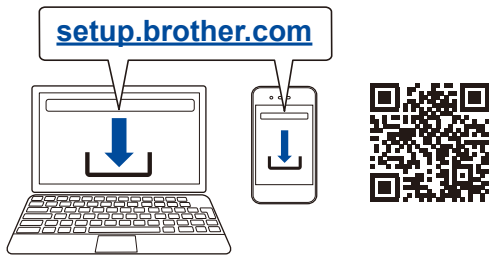
前面



4 パソコンやモバイル機器に接続してソフトウェアをインストールする

次の手順に従って、製品で利用可能な接続タイプのいずれかを使用して設定します。

setup.brother.com にアクセスして、ブラウザソフトウェアをダウンロードしてインストールします。



表示される画面に従ってインストールを進めます

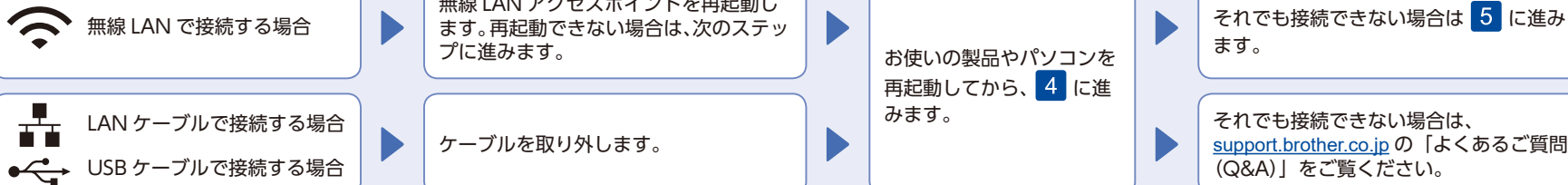
完了

これで、本製品を使用して印刷ができます。

ウェブブラウザを使用して本製品にアクセスする場合

本製品の初期パスワードは、製品背面のラベル上に「Pwd」と表示されています。不正アクセスから本製品を保護するため、パスワードを変更することを強くお勧めします。

接続できない場合は



5 無線接続ウィザードを使う

無線設定がうまくいかない場合は、手動で接続してみてください。

お使いの無線 LAN アクセスポイントの SSID およびネットワークキーを調べて、下記の枠内に記入します。

SSID (ネットワーク名)	
ネットワークキー (セキュリティキー/暗号化キー)	

メニューオプションを選択するには、<▲> または <▼> を押してから、<OK> を押して確定します。
【ネットワーク】 → 【無線 LAN(Wi-Fi)】 → 【ネットワーク選択 (SSID)】 を選択します。
画面の指示に従います。

お使いの無線 LAN アクセスポイントの SSID (ネットワーク名) を選び、ネットワークキー (セキュリティキー/暗号化キー) を入力します。

<▲> または <▼> を長押しまたは繰り返し押し、以下の文字のいずれかを選択します。

0123456789abcdefghijklmnopqrstuvwxyz
ABCDEFGHIJKLMNOPQRSTUVWXYZ
(space)!"#%&'()*+,-./:;<=>?@[^_`{|}~

無線 LAN 接続が完了すると、画面に【接続しました】と表示されます。

4 に進み、ソフトウェアをインストールします。

SSID: XXXXXXXX
ネットワークキー: XXXX

SSID およびネットワークキーがわからない場合は、ネットワーク管理者または無線 LAN アクセスポイントのメーカーにお問い合わせください。

接続できない場合は、お使いのブラウザ製品と無線 LAN アクセスポイントを再起動し、5 の操作をやり直します。それでも接続できない場合は、support.brother.co.jp をご覧ください。