

かんたん設置ガイド

brother

DCP-L2600DW / DCP-L2660DW / FAX-L2800DW / MFC-L2860DW /
MFC-L2880DW

はじめに「安全にお使いいただくために」をお読みください。
その後「かんたん設置ガイド」をお読みになり、正しく設置してください。



最新版のマニュアルは、サポートサイトからダウンロードできます。
<https://support.brother.co.jp/j/d/b4m2>

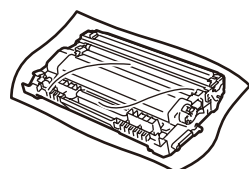
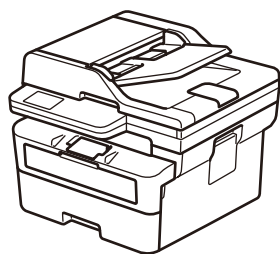


D02VJZ001-01
JPN
Version A

JP

付属品を確認する

製品と消耗品を覆っている保護テープまたはフィルムをはがします。



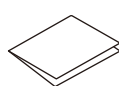
電源コード



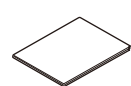
電話機コード
(MFC/FAX モデルのみ)



受話器と受話器コード
(FAX-L2800DW のみ)



かんたん設置ガイド (本書)



安全にお使いいただくために

注意

• 本製品とパソコンの接続方法は、ご使用のモデルによって異なります。
本製品とパソコンをつなぐケーブルは同梱されていません。利用するケーブルをお買い求めください。

• USB ケーブル

2.0m以下のUSB 2.0ケーブル (タイプA/B) を推奨します。

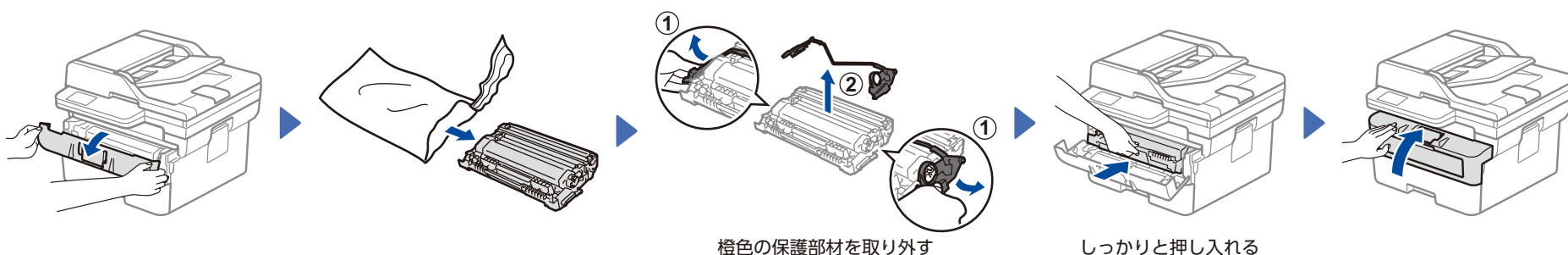
• LAN ケーブル (有線ネットワークモデルのみ)

カテゴリ5以上のストレートタイプのツイストペアケーブルをお使いください。

• 本文中に掲載されている本製品のイラストは、例として MFC-L2860DW を使用しています。

• 梱包用の箱や保護部材は輸送のときに使用しますので、廃棄せずに保管してください。

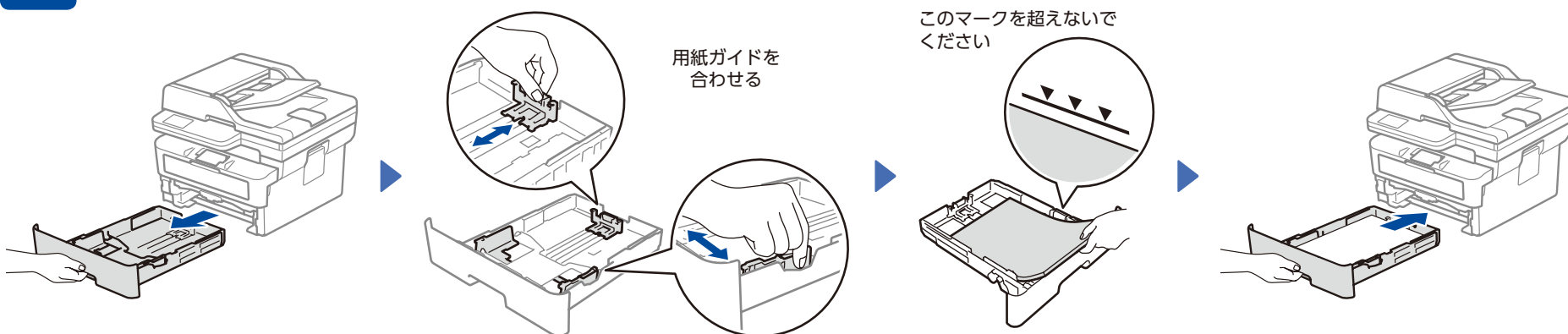
1 梱包材を取り外す



オレンジ色の保護部材を取り外す

しっかりと押し入れる

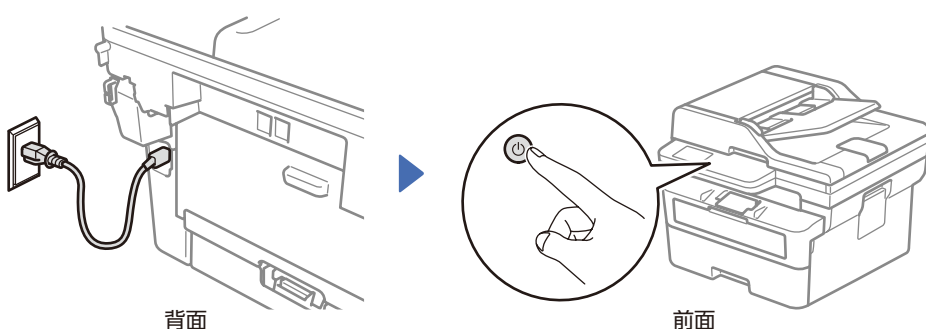
2 用紙をセットする



用紙ガイドを
合わせる

このマークを超えないで
ください

3 電源コードを接続して、電源を入れる



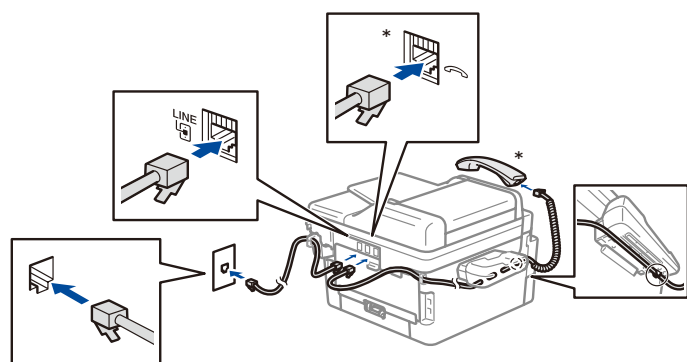
背面

前面



4 本製品を電話回線に接続・設定する (MFC/FAX モデルのみ)

本製品を電話回線に接続せずに使用する (コピー、プリンター、スキャナーなどとして使用する) ときは、⇒ **6** へ進んでください。



* FAX-L2800DW のみ

5 ファクス機能の設定をする (MFC/FAX モデルのみ)

本製品を電話回線に接続せずに使用する (コピー、プリンター、スキャナーなどとして使用する) ときは、⇒ **6** へ進んでください。

補足

- ファクス機能の設定を完了するためには、⇒オンラインユーザーズガイドを参照してください。
- 本製品は自動的にファクスを受信するように設定されています。受信モードを変更するときは、⇒オンラインユーザーズガイドを参照してください。

■ LCD モデルの場合

日付と時刻をセットする

1. メニュー、0、1、1 を押します。
2. ダイヤルボタンを使用して日付を入力し、OK を押します。
 1. 年の下 2 桁
 2. 月は 2 桁
 3. 日は 2 桁
3. <▲> または <▼> を押して [24 時間表示] または [12 時間表示] を選択し、OK を押します。

4. 時刻をダイヤルボタンを使用して入力し、OK を押します。

12 時間表示のみ

<▲> または <▼> を押して [AM] または [PM] を選択し、OK を押します。

5. 停止 / 終了を押します。

■ タッチスクリーンモデルの場合

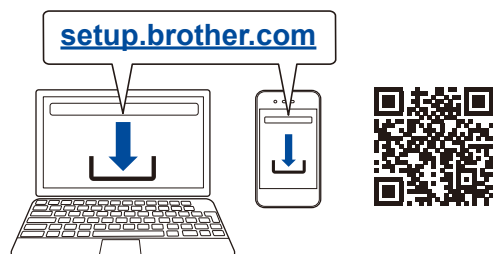
日付と時刻をセットする

☞ → 【全てのメニュー】 → 【初期設定】 → 【時計セット】 を押して、日付と時刻を設定します。

6 パソコンやモバイル機器に接続してソフトウェアをインストールする

次の手順に従って、製品で利用可能な接続タイプのいずれかを使用して設定します。

setup.brother.com にアクセスして、ブラウザソフトウェアをダウンロードしてインストールします。



表示される画面に従ってインストールを進めます

完了

これで、本製品を使用して印刷およびスキャンできます。

ウェブブラウザを使用して本製品にアクセスする場合

本製品の初期パスワードは、製品背面のラベル上に「Pwd」と表示されています。不正アクセスから本製品を保護するため、パスワードを変更することを強くお勧めします。

接続できない場合は

無線 LAN で接続する場合

無線 LAN アクセスポイントを再起動します。再起動できない場合は、次のステップに進みます。

LAN ケーブルで接続する場合

ケーブルを取り外します。

USB ケーブルで接続する場合

お使いの製品やパソコンを再起動してから、**6** に進みます。

それでも接続できない場合は **7** に進みます。

それでも接続できない場合は、support.brother.co.jp の「よくあるご質問 (Q&A)」をご覧ください。


7 無線接続ウィザードを使う

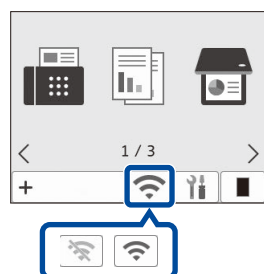
無線設定がうまくいかない場合は、手動で接続してみてください。

お使いの無線 LAN アクセスポイントの SSID およびネットワークキーを調べて、下記の枠内に記入します。

SSID (ネットワーク名)	
ネットワークキー (セキュリティキー / 暗号化キー)	

■ LCD モデルの場合
メニューを押し、【ネットワーク】 → 【無線 LAN (Wi-Fi)】 → 【ネットワーク選択 (SSID)】 を選択します。画面の指示に従います。

■ タッチスクリーンモデルの場合
操作パネルの  → 【ネットワーク選択 (SSID)】 を押します。画面の指示に従います。



SSID およびネットワークキーがわからない場合は、ネットワーク管理者または無線 LAN アクセスポイントのメーカーにお問い合わせください。

お使いの無線 LAN アクセスポイントの SSID (ネットワーク名) を選び、ネットワークキー (セキュリティキー / 暗号化キー) を入力します。

• LCD DCP モデルの場合
<▲> または <▼> を長押しまたは繰り返し押し、以下の文字のいずれかを選択します。
0123456789abcdefghijklmnopqrstuvwxyz
ABCDEFGHIJKLMNOPQRSTUVWXYZ
(space)!"#\$%&'()*+,-./:;<=>?@[^_`{|}~

6 に進み、ソフトウェアをインストールします。

無線 LAN 接続が完了すると、画面に【接続しました】と表示されます。

接続できない場合は、お使いのブラウザ製品と無線 LAN アクセスポイントを再起動し、**7** の操作をやり直します。それでも接続できない場合は、support.brother.co.jp をご覧ください。