

Ghid de siguranța produsului

HL-B2180DW / HL-L2402D / HL-L2400DW / HL-L2400DWE / HL-L2442DW / HL-L2445DW / HL-L2447DW / HL-L2460DN / HL-L2865DW / DCP-B7600D / DCP-B7620DW / DCP-L2600D / DCP-L2620DW / DCP-L2622DW / DCP-L2627DW / DCP-L2627DWXL / DCP-L2627DWE / DCP-L2640DN / DCP-L2660DW / DCP-L2665DW / MFC-B7800DN / MFC-B7810DW / MFC-L2802DN / MFC-L2800DW / MFC-L2802DW / MFC-L2827DWXL / MFC-L2827DW / MFC-L2835DW / MFC-L2860DWE / MFC-L2860DW / MFC-L2862DW / MFC-L2922DW / MFC-L2960DW / MFC-L2980DW

Citiți acest ghid înainte de a încerca să operați produsul sau înainte de a încerca orice fel de întreținere și respectați toate avertizările și instrucțiunile marcate pe produs. Dacă aveți nelămuriri privind utilizarea în siguranță a produsului după ce ați citit acest ghid, contactați Centrul de asistență clienți Brother sau dealerul local Brother. Nerespectarea acestor instrucțiuni poate genera un risc ridicat de vătămare corporală sau deteriorarea proprietății, inclusiv prin producerea unui incendiu, șoc electric, arsuri sau sufocare. Brother nu este responsabil pentru daunele produse în cazul în care deținătorul produsului nu a respectat instrucțiunile din acest ghid sau de pe produs.

Pentru instrucțiuni și informații avansate, și pentru specificații ale produsului, consultați *Ghidul utilizatorului Online* la support.brother.com/manuals.

Simbolurile și convențiile folosite în documentație

AVERTIZARE

AVERTIZARE indică o situație potențial periculoasă care, dacă nu este evitată, poate cauza moartea sau răniiri grave.

ATENȚIE

ATENȚIE indică o situație potențial periculoasă care, dacă nu este evitată, ar putea cauza vătămări minore sau moderate.

IMPORTANT

IMPORTANT indică o situație potențial periculoasă care, dacă nu este evitată, ar putea cauza pagube materiale sau defectarea produsului.

NOTĂ

NOTĂ specifică mediul de utilizare, condițiile de instalare sau condițiile speciale de utilizare.



Pictogramele privind suprafețele fierbinți vă avertizează asupra componentelor produsului care sunt fierbinți.



Pictogramele de interdicere indică acțiuni care nu trebuie efectuate.



Pictogramele care indică pericol de electrocutare vă avertizează cu privire la posibilitatea producerii unui scurtcircuit.



Pictogramele privind pericolul de incendiu vă avertizează în acest sens.



Pictogramele de pericol de explozie vă avertizează cu privire la posibilitatea unei explozii.

Stilurile de fonturi utilizate în documentație

Definițiile stilului de font sunt după cum urmează:

Aldin	Caracterele aldine sunt folosite pentru identificarea anumitor butoane de pe panoul de control al produsului sau de pe ecranul computerului.
<i>Cursiv</i>	Stilul cursiv evidențiază un aspect important sau se referă la un subiect asociat.
Courier New	Textele redactate folosind caractere Courier New identifică mesajele afișate pe ecranul LCD al produsului.

Notificare de întocmire și publicare

Nu toate modelele sunt disponibile în toate țările.

Ilustrațiile din acest manual prezintă modelul HL-L2447DW/MFC-L2860DW.

Manualele acestui produs au fost compilate și publicate pentru a oferi cele mai recente informații privind siguranța produsului la momentul publicării. Informațiile conținute de aceste manuale pot fi supuse modificărilor.

Pentru cele mai recente manuale, vizitați support.brother.com.

©2023 Brother Industries, Ltd. Toate drepturile rezervate.

Alegerea unui loc sigur pentru produsul dumneavoastră

AVERTIZARE



Alegeți un loc în care temperatura se menține între 10 °C și 32,5°C, umiditatea se află între 20% și 80% și unde nu există condens.



NU așezați produsul în apropierea unor aparate de încălzire, aparate de aer condiționat, ventilatoare electrice, frigider sau apă. În caz contrar, pot apărea riscuri de electrocutare, scurtcircuit sau incendiu, întrucât apa poate intra în contact cu produsul (inclusiv prin condens cauzat de echipamente de încălzire/aer condiționat/ventilare).



Nu instalați și nu utilizați în zone în care sunt generate pulberi explozive sau conductoare de electricitate.



NU expuneți produsul la acțiunea directă a razelor solare, la căldură excesivă, la flăcări deschise, la gaze corozive, la umezeală sau praf. În caz contrar, pot apărea riscuri de electrocutare, scurtcircuit sau incendiu, provocând deteriorarea produsului și/sau imposibilitatea de utilizare a acestuia.



NU așezați produsul în apropierea unor substanțe chimice sau în locuri în care substanțele chimice se pot vărsa pe acesta. În cazul în care substanțele chimice intră în contact cu produsul, poate apărea riscul de producere a unui incendiu sau a unui șoc electric. În special, solvenții organici sau lichidele precum benzen, diluant pentru vopsea, diluant pentru lacul de unghii sau deodorant, pot topi sau dizolva capacul de plastic și/sau cablurile, provocând riscuri de incendiu sau electrocutare. Aceste produse chimice și alte produse chimice pot determina funcționarea necorespunzătoare a produsului sau decolorarea acestuia.

NU așezați acest produs pe o suprafață instabilă, în special dacă se anticipează că vor fi copii în apropierea produsului. Produsul este greu și poate cădea, putând provoca răni atât dumneavoastră cât și celorlalte persoane din jur, iar produsul poate fi grav avariat. Pentru produsele cu funcționalitate de scanare, există un risc suplimentar de rănire în cazul în care fereastra de sticlă a scannerului se sparge.



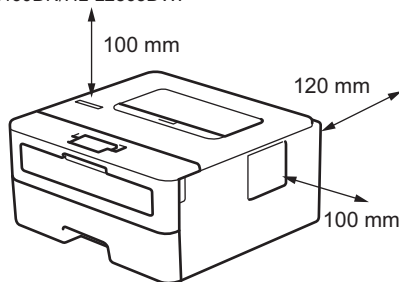
NU așezați produsul într-un loc care blochează sau obstrucționează o fantă sau un orificiu al produsului. Aceste fante și orificii sunt destinate pentru ventilație. Blocarea ventilației aparatului poate crea riscul de producere a supraîncălzirii și/sau a incendiului.

ATENȚIE

- Lăsați un spațiu minim în jurul produsului, așa cum este indicat în ilustrație.

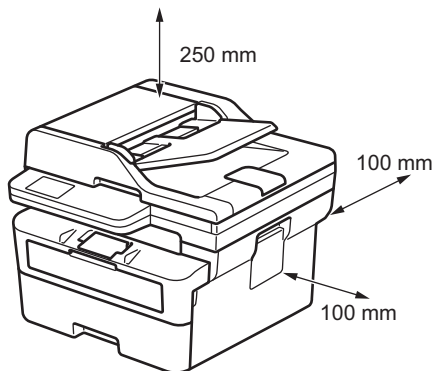
Produse fără funcție de scanare

HL-B2180DW/HL-L2402D/HL-L2400DW/HL-L2400DWE/HL-L2442DW/HL-L2445DW/
HL-L2447DW/HL-L2460DN/HL-L2865DW:



Produse cu funcție de scanare

DCP-B7600D/DCP-B7620DW/DCP-L2600D/DCP-L2620DW/DCP-L2622DW/
DCP-L2627DW/DCP-L2627DWXL/DCP-L2627DWE/DCP-L2640DN/DCP-L2660DW/
DCP-L2665DW/MFC-B7800DN/MFC-B7810DW/MFC-L2802DN/MFC-L2800DW/
MFC-L2802DW/MFC-L2827DWXL/MFC-L2827DW/MFC-L2835DW/MFC-L2860DWE/
MFC-L2860DW/MFC-L2862DW/MFC-L2922DW/MFC-L2960DW/MFC-L2980DW:



- Așezați produsul pe o suprafață dreaptă solidă.
- NU așezați produsul în apropierea sau peste un radiator sau aparat de încălzire.
- NU așezați produsul în nicio instalație decât dacă este asigurată o ventilație adecvată.

Așezați produsul pe o suprafață plană dreaptă și stabilă (de exemplu un birou), care nu prezintă vibrații și șocuri. Așezați produsul în apropierea unei prize de telefon (numai pentru modelele cu funcție fax) și a unei prize electrice standard cu împământare.

Evitați așezarea produsul într-o zonă aglomerată. Dacă acesta trebuie să fie așezat într-o zonă aglomerată, asigurați-vă că produsul este instalat într-un loc sigur în care acesta nu poate fi răsturnat accidental, pentru a evita producerea unor accidente care să vă implice pe dvs. sau alte persoane și avarierea gravă a produsului.

Asigurați-vă că toate cablurile și cordonale care sunt conectate la produs sunt securizate pentru a evita pericolul de împiedicare.

NU așezați pe produs obiecte grele.

NU așezați în jurul produsului obiecte. Astfel de obiecte blochează accesul la priza electrică în caz de urgență. Este important ca produsul să fie deconectat de la sursa de alimentare atunci când este necesar.

Acest produs emite anumite substanțe chimice în timpul imprimării și, dacă este utilizat pentru perioade îndelungate sau în zone cu ventilație redusă, poate cauza emisii de gaze cu miros specific precum ozonul. Așezați produsul într-o zonă bine ventilată pentru performanță și confort optime.

IMPORTANT

- NU așezați produsul lângă dispozitive care conțin magneți sau generează câmpuri magnetice. În caz contrar, acestea pot interfera cu funcționarea produsului, cauzând probleme de calitate a imprimării.
 - NU așezați produsul în apropierea unor surse care produc interferențe, precum difuzoarele sau unitățile de bază ale unor telefoane fără fir. În caz contrar, acestea pot interfera cu funcționarea componentelor electronice ale produsului.
-

Conectarea în siguranță a produsului

AVERTIZARE



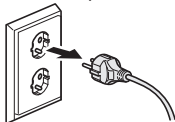
PERICOLE ELECTRICE

Nerespectarea avertismentelor din această secțiune poate genera riscul unui șoc electric. În plus, puteți crea un scurtcircuit, care poate genera riscul de producere a unui incendiu.



În interiorul produsului se găsesc electrozi de înaltă tensiune. Înainte de a accesa partea interioară a produsului, inclusiv pentru întreținerea de rutină, ca de exemplu curățarea, asigurați-vă că ați deconectat mai întâi cablul telefonic (numai pentru modelele cu funcție fax) și apoi cablul de alimentare de la priza electrică, precum și orice cabluri de telefon/RJ-11 (numai pentru modelele cu funcție fax) sau Ethernet/RJ-45 (numai pentru modelele din rețea) ale produsului.

NU împingeți niciun fel de obiecte prin fantele sau deschizăturile produsului, întrucât acestea pot atinge puncte de tensiune periculoase sau pot scurtcircuita componentele.



NU manipulați ștecherul cu mâinile ude. Acest lucru poate produce un șoc electric.



Asigurați-vă întotdeauna că ștecherul este introdus complet în priză. NU utilizați produsul și NU manevrați cablul dacă acesta s-a uzat sau s-a străpuns.



Scoateți cablul de alimentare în mod regulat pentru a-l curăța. Utilizați o lavetă uscată pentru a curăța baza lamelor ștecherului și în spațiul dintre lame. Dacă ștecherul este introdus în priză o perioadă mai îndelungată, praful se acumulează în jurul lamelor ștecherului, fapt care poate cauza un scurtcircuit, producând un incendiu.



NU scăpați niciun obiect metalic sau un lichid pe ștecherul produsului. Aceasta poate cauza un șoc electric sau un incendiu.



Acest produs trebuie conectat la o sursă de curent alternativ ale cărei valori nominale sunt cuprinse în intervalul indicat pe eticheta cu specificații nominale de pe aparat. NU îl conectați la o sursă de alimentare cu curent continuu sau la un invertor. Dacă nu știți ce tip de sursă de curent aveți, contactați un electrician calificat.

Utilizarea în siguranță a produsului

AVERTIZARE

Pentru ambalarea acestui produs sunt folosite pungi din plastic. Pungile din plastic nu sunt jucării. Pentru a evita pericolul de sufocare, nu lăsați aceste pungi la îndemâna sugariilor și a copiilor și eliminați-le în mod corect.

PERICOLE ELECTRICE

Nerespectarea avertismentelor din această secțiune poate genera riscul unui șoc electric. În plus, puteți provoca un scurtcircuit, care poate conduce la un incendiu.



NU demontați acest produs. În caz contrar, se poate produce un incendiu sau șocuri electrice. NU încercați să reparați singur produsul. Deschiderea sau scoaterea capacelor vă poate expune la puncte de tensiune periculoase și la alte riscuri și poate conduce la anularea garanției. Pentru orice lucrare de service, apălați la un Centru de asistență clienți Brother sau la dealerul dvs. Brother local.



Dacă produsul a căzut sau în cazul în care carcasa s-a spart, există posibilitatea producerii unui șoc electric. Scoateți produsul din priză și contactați Centrul de asistență clienți Brother sau dealerul local Brother.



Dacă în interiorul produsului intră apă, alte lichide sau obiecte metalice, scoateți imediat produsul din priză și contactați Centrul de asistență clienți Brother sau dealerul local Brother.



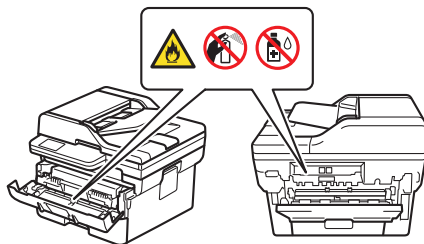
NU utilizați acest produs în timpul unei furtuni cu descărcări electrice. Poate exista un risc redus de producere a unui șoc electric din cauza descărcărilor electrice.

PERICOLE DE INCENDIU

Nerespectarea avertismentelor din această secțiune poate cauza risc de incendiu.



NU folosiți substanțe inflamabile, orice tip de spray sau lichide/solvenți organici care conțin alcool sau amoniac pentru a curăța interiorul sau exteriorul produsului. Acest lucru poate duce la izbucnirea unui incendiu. Folosiți, în schimb, numai o lavetă uscată, fără scame. Instrucțiuni privind curățarea produsului, consultați *Ghidul utilizatorului Online*.



NU încercați să operați produsul atunci când există blocaje de hârtie sau bucăți rupte de hârtie în interiorul produsului. Contactul prelungit al hârtiei cu unitatea de fuziune poate declanșa un incendiu.



NU utilizați un aspirator pentru a curăța tonerul scurs. Acest lucru poate determina ca pulberea de toner să se aprindă în interiorul aspiratorului, ceea ce poate declanșa un incendiu. Curățați cu atenție pulberea de toner cu o lavetă uscată, fără scame, moale și eliminați-o conform reglementărilor locale.

(Numai pentru modele cu funcție Rețea LAN fără fir)

NU utilizați produsul în apropierea echipamentelor medicale. Undele radio emise de produs pot afecta echipamentele electrice medicale și pot afecta buna funcționare a acestora, determinând producerea unor accidente sau a rănilor.

Pentru utilizatorii cu stimuloare cardiace:

(Numai pentru modele cu funcție Rețea LAN fără fir)

Acest produs generează un câmp magnetic slab. Dacă simțiți nereguli la funcționarea stimulatorului dvs. cardiac atunci când vă aflați în apropierea produsului, îndepărtați-vă de acesta și consultați imediat un medic.



NU așezați obiecte metalice, precum cleme, capse sau bijuterii pe produs. Dacă aceste obiecte intră în contact cu componentele electrice din interiorul produsului, se poate produce un incendiu sau un șoc electric.

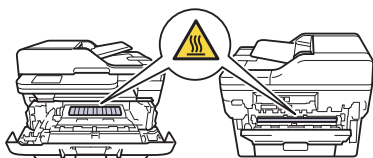


NU așezați pe produs un recipient cu apă sau alte lichide. Apa sau lichidul din recipient se pot scurge pe produs, intrând în contact cu componentele electrice din interiorul produsului, determinând producerea unui incendiu sau a unui scurtcircuit.



SUPRAFAȚĂ FIERBINTE

Imediat după utilizarea produsului, anumite părți interne ale acestuia devin foarte fierbinți. Așteptați cel puțin 10 minute pentru ca produsul să se răcească înainte de a atinge componentele interne ale acestuia.



Dacă produsul devine neobișnuit de fierbinte, scoate fum sau emană mirosuri puternice sau dacă vărsați accidental lichid pe acesta, scoateți imediat produsul din priză electrică. Contactați Centrul de asistență clienți Brother sau dealerul local Brother.



(Numai pentru modelele cu funcție fax)

Procedați cu atenție la instalarea sau modificarea liniilor telefonice. Nu atingeți niciodată firele sau bornele de telefon neizolate, cu excepția cazului în care linia telefonică a fost deconectată de la priză de perete.

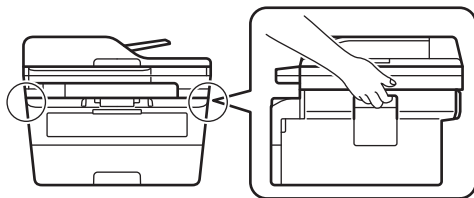
Nu instalați niciodată cablurile circuitului telefonic în timpul unei furtuni cu descărcări electrice. Nu instalați niciodată o priză de perete pentru telefon într-un loc umed sau care poate deveni umed, de exemplu, în apropierea unui frigider sau a unui alt aparat care produce condens.



Instrucțiuni de siguranță pentru cablul de alimentare:

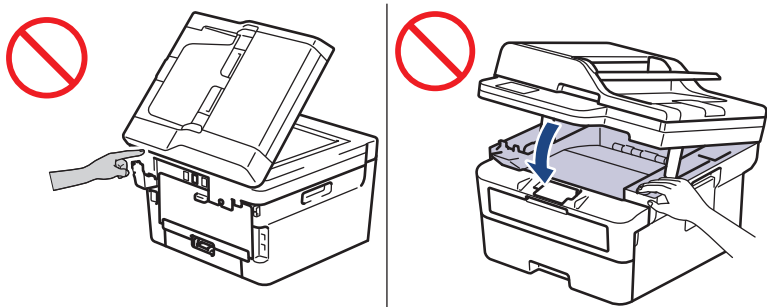
- Acest produs este echipat cu o fișă cu împământare. Conectați-l numai la o priză electrică împământată. Aceasta este o măsură de siguranță. Dacă nu puteți să introduceți ștecherul în priză, contactați electricianul dvs. pentru a vă înlocui priză cu un model mai nou. NU încercați să ignorați importanța prizei împământate.
- NU amplasați niciun obiect pe cablul de alimentare.
- NU așezați acest produs în spații în care alte persoane pot călca pe cablu.
- NU așezați produsul într-o poziție în care cablul este alungit sau întins deoarece este posibil să se uzeze sau să fie străpuns.
- Nu utilizați produsul și nu manevrați cablul dacă acesta s-a uzat sau s-a străpuns. Dacă scoateți din priză produsul, NU atingeți zona de cablu uzată sau străpunsă.
- NU trageți de cablul de alimentare; în caz contrar, cablul se poate desprinde de ștecher. Acest lucru poate produce un șoc electric.
- NU utilizați cabluri neautorizate (sau dispozitive opționale). În caz contrar, pot apărea incendii sau răniri. Instalarea trebuie efectuată corect, în conformitate cu *Ghidul de instalare și configurare rapidă*.
- Brother recomandă să NU utilizați niciun fel de prelungitor.
- Acest produs trebuie poziționat astfel încât să nu existe riscul de perforare sau de presare a cablului de alimentare.
- NU folosiți alte cabluri care nu îndeplinesc specificațiile descrise în *Ghidul utilizatorului Online: Specificații*. În caz contrar, se pot produce incendii sau răniri.
- În cazul în care cablul de alimentare este furnizat împreună cu acest produs, utilizați-l NUMAI pe acesta. Instalarea trebuie efectuată corect, așa cum este descris în *Ghid de instalare și configurare rapidă*.

Astunci când mutați produsul, prindeți-l așa cum este indicat în figură.



ATENȚIE

Pentru a preveni producerea de accidente, fiți atenți, nu introduceți degetele în zonele indicate în figurile de mai jos.



Pentru siguranța dvs., scoateți produsul din priza electrică atunci când acesta nu este folosit o perioadă lungă de timp.

Anumite produse și/sau cutiile lor conțin un pachet de silicagel. NU ingerați pachetul de silicagel; aruncați-l. Dacă este ingerat, consultați imediat un medic.

Păstrați cartușele de toner în locuri care nu sunt la îndemâna copiilor. Dacă înghițiți pulbere de toner, consultați imediat un medic și consultați fișele cu date de securitate (SDS) accesând sds.brother.co.jp/sdsapp/index.html.

Este recomandat să așezați cartușul de toner și unitatea de cilindru pe o suprafață curată, plană, cu hârtie de unică folosință dedesubt, în cazul în care tonerul se varsă sau se scurge accidental. Dacă tonerul se împrăștie pe mâinile sau hainele dumneavoastră, ștergeți-l imediat cu săpun și apă rece.

Dacă intrați în contact cu tonerul, urmați aceste instrucțiuni:

- În cazul inhalării

Consultați imediat un medic. În cazul inhalării accidentale, ieșiți la aer curat, apoi consultați un medic.

- În cazul contactului cu pielea

Scoateți imediat hainele contaminate și spălați pielea afectată cu săpun și apă rece.

- În cazul contactului cu ochii

Consultați un medic. Dacă tonerul a pătruns în ochi, spălați imediat ochii cu apă, continuu, timp de 15 minute.

- În cazul ingerării

Consultați imediat un medic. Clătiți gura cu apă și beți 200 – 300 ml (un pahar) de apă.

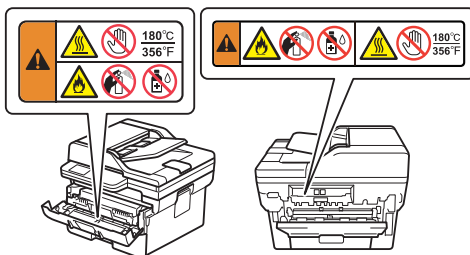
Pentru mai multe informații de siguranță cu privire la tonerele utilizate în produsul dvs., accesați următoarea adresă web pentru a citi Fișele cu date de securitate (SDS) la sds.brother.co.jp/sdsapp/index.html.

NU încercați să demontați cartușul de toner. Dacă pulberea de toner se scurge, evitați inhalarea acesteia sau intrarea în contact cu pielea dvs. În aceste cazuri, consultați fișele cu date de securitate (SDS) accesând sds.brother.co.jp/sdsapp/index.html.

NU treceți mâna de-a lungul marginilor hârtiei. Vă puteți răni în marginile ascuțite și subțiri ale hârtiei.

Acest aparat conține componente electronice care emit radiații electromagnetice în timpul funcționării. Pentru a nu vă expune corpul radiației electromagnetice, păstrați o distanță de 20 cm față de ambele părți ale aparatului atunci când imprimați.

NU scoateți sau deteriorați etichetele de avertizare sau atenționare din interiorul produsului.



IMPORTANT

- Modificarea performanței produsului poate indica necesitatea unor lucrări de service.
 - NU conectați produsul la prize electrice cu întrerupătoare de perete sau cu timer automat sau în același circuit cu aparate electrocasnice mari sau cu alte echipamente care necesită o cantitate mare de electricitate. Alimentarea ar putea fi întreruptă. De asemenea, întreruperea alimentării poate șterge informațiile din memoria produsului, iar ciclurile repetate de întrerupere și reluare a alimentării pot deteriora produsul.
 - NU așezați obiecte pe produs. Aceasta poate cauza o funcționare necorespunzătoare a produsului.
 - Dacă respectați instrucțiunile de utilizare, iar produsul nu funcționează normal, reglați doar comenzile incluse în instrucțiunile de funcționare. Ajustarea incorectă a altor comenzi poate avea ca rezultat deteriorarea produsului, iar repunerea produsului în funcțiune va necesita adeseori un efort sporit din partea unui tehnician calificat.
-

Garanția produsului și responsabilitatea

Niciuna din informațiile din acest ghid nu va afecta garanția existentă a produsului și nu va fi considerată ca reprezentând o garanție suplimentară pentru produs. Nerespectarea instrucțiunilor de siguranță din acest ghid poate duce la pierderea garanției produsului.

AVERTIZARE



Utilizați numai cablul de alimentare furnizat împreună cu acest produs (dacă este inclus în cutie).

Deconectați aparatul



Acest produs trebuie instalat în apropierea unei prize electrice ușor accesibile. În situații de urgență, trebuie să scoateți cablul de alimentare din priza de curent pentru a opri complet alimentarea.

Declarație de conformitate (numai pentru Europa)

Subsemnatul, Brother Industries, Ltd.

15-1, Naeshiro-cho, Mizuho-ku, Nagoya 467-8561 Japan

declară că acest produs este în conformitate cu legislația de armonizare UE (numai pentru Europa) și cu legislația din MB (numai pentru Marea Britanie).

Declarația de conformitate (DoC) poate fi descărcată de pe site-ul nostru de internet. Vizitați support.brother.com/manuals.

Declarația de conformitate UE pentru Directiva RE 2014/53/UE (numai pentru Europa) (se aplică pentru modelele cu interfețe radio)

Subsemnatul, Brother Industries, Ltd.

15-1, Naeshiro-cho, Mizuho-ku, Nagoya 467-8561 Japan

declară că aceste produse sunt în conformitate cu cerințele Directivei RE 2014/53/UE. O copie a declarației de conformitate poate fi descărcată urmând instrucțiunile din secțiunea Declarație de conformitate (numai pentru Europa).

IEC 60825-1:2014 (numai pentru modelele care funcționează la 220 – 240 V)

Acest produs este un produs laser din Clasa 1, astfel cum este stabilit în standardul IEC 60825-1:2014.

Eticheta de mai jos se aplică în țările unde este necesar.



EN 60825-1:2014+A11:2021 și EN 50689:2021 (numai pentru Europa)

Acest produs este un produs laser din Clasa 1, astfel cum este definit în standardele EN 60825-1:2014+A11:2021 și EN 50689:2021.

Destinația de utilizare principală a acestui produs este următoarea:

- Imprimantă monofuncțională: imprimare
- Imprimantă multifuncțională: imprimare, copiere, scanare, fax*

* Funcția fax nu este disponibilă pentru anumite modele.

IEC 60825-1:2014 (numai pentru modelele care funcționează la 220 – 240 V) EN 60825-1:2014+A11:2021 (numai pentru Europa)

Acest produs dispune de o diodă laser din clasa 3B care emite radiații laser invizibile din unitatea laser. Unitatea laser nu trebuie deschisă în niciun caz.

Radiație laser internă

Lungime de undă: 775 nm - 800 nm

Ieșire: 25 mW max.

Clasă laser: clasa 3B



AVERTIZARE

Utilizarea comenzilor, regulilor sau efectuarea procedurilor, altele decât cele specificate în acest manual, pot cauza expunerea periculoasă la radiații.

Rețea LAN fără fir (numai pentru modele cu funcție Rețea LAN fără fir)

Această imprimantă/imprimantă multifuncțională poate fi folosită într-o rețea LAN fără fir.

- Bandă de frecvență: 2400 MHz – 2483,5 MHz
Puterea maximă a semnalului de radiofrecvență transmis în banda (benzile) de frecvență: mai mică decât 20 dBm (e.i.r.p - putere radiată echivalentă)
- Bandă de frecvență: 5150 MHz – 5350 MHz
Puterea maximă a semnalului de radiofrecvență transmis în banda (benzile) de frecvență: mai mică decât 23 dBm (e.i.r.p - putere radiată echivalentă)
Se utilizează numai în spații închise (5,15 GHz – 5,35 GHz)
- Bandă (benzi) de frecvență: 5470 MHz – 5725 MHz
Puterea maximă a semnalului de radiofrecvență transmis în banda (benzile) de frecvență: mai mică decât 30 dBm (e.i.r.p - putere radiată echivalentă)

NFC (Numai pentru modele cu funcția NFC)

Această imprimantă/imprimantă multifuncțională este compatibilă NFC, Near Field Communication (Comunicare în câmp apropiat).

- (MFC-L2922DW/MFC-L2980DW)

Bandă de frecvență: 13,553 MHz – 13,567 MHz

Puterea maximă a radiofrecvenței transmise în banda de frecvență: mai puțin de 111,5 dBuV/m la 10 m

Conexiunea LAN (numai pentru modelele cu funcție LAN prin cablu)

ATENȚIE

NU conectați acest produs la o conexiune LAN supusă supratensiunilor.

Informații referitoare la reciclare în conformitate cu directiva WEEE și directiva referitoare la baterii



Marcaj produs



Marcaj baterie

Numai pentru Europa

Acest produs/această baterie este marcată cu unul din simbolurile de reciclare de mai sus. Aceasta înseamnă că la sfârșitul duratei de viață a produsului/bateriei, trebuie să o depozitați la un punct de colectare separată a deșeurilor și nu trebuie să fie aruncată la un loc cu resturile menajere.

Mărci comerciale

Wi-Fi® este o marcă comercială înregistrată a Wi-Fi Alliance®.

Fiecare companie care are un titlu de software menționat în acest manual deține un Acord de Licență Software specific programelor sale brevetate.

Toate denumirile comerciale și denumirile de produs ale companiilor care apar pe produsele Brother, documentele aferente și orice alte materiale sunt mărci comerciale sau mărci comerciale înregistrate ale companiilor respective.

Centrul Brother de asistență clienți

Asistență clienți

Pentru a afla datele de contact ale biroului local Brother, vizitați global.brother/en/gateway.

Locațiile centrelor de service

Pentru a afla adresele centrelor de service, contactați biroul local Brother. Adresa și informațiile de contact prin telefon pentru birourile locale se pot găsi la global.brother/en/gateway selectând regiunea și țara dvs.

Utilizarea ilegală a echipamentelor de copiere sau scanare (numai produse cu funcție de scanare)

Reproducerea anumitor articole sau documente cu intenția de a comite o fraudă constituie o încălcare a legii. Mai jos vă prezentăm o listă non exhaustivă cu documente după care poate fi ilegal să faceți copii. Vă sugerăm să discutați cu consilierul dumneavoastră pe probleme juridice și/sau cu autoritățile respective dacă aveți nelămuriri referitoare la un anumit articol sau document:

- Valută
- Titluri sau alte certificate de obligațiuni
- Certificate de depozit
- Documente de serviciu sau proiecte ale forțelor armate
- Pașapoarte
- Timbre poștale (anulate sau nu)
- Documente de imigrare
- Documente de asistență socială
- Cecuri sau polițe emise de agențiile guvernamentale
- Cartele sau insigne de identificare

În plus, permisele de conducere și/sau certificatele de proprietate asupra vehiculelor cu motor nu pot fi copiate sau scanate, conform legislației din anumite țări.

Lucrările protejate prin drepturi de autor nu pot fi copiate sau scanate în mod legal, cu excepția utilizării „în mod echitabil” în conformitate cu prevederile legale referitoare la utilizarea unor secțiuni dintr-o lucrare protejată prin drepturi de autor. Copierea unui document în mai multe exemplare ar putea indica o utilizare necorespunzătoare. Operele de artă trebuie considerate ca fiind lucrări protejate de legislația drepturilor de autor.

Informații pentru respectarea Regulamentului Comisiei (UE)2023/826 (numai Europa)

Pentru a descărca informațiile pentru respectarea Regulamentului Comisiei, vizitați site-ul web Brother support la adresa support.brother.com/g/d/a4m9/


Cum să activați/dezactivați wireless LAN (disponibil pentru anumite modele)

• Modele LCD:

Apăsați pe **Menu (Meniu)** (dacă este disponibil pe aparatul dvs.) și apoi apăsați pe ▲ sau pe ▼ pentru a selecta următoarele:

1. Selectați [Rețea]. Apăsați pe **OK**.
2. Selectați [WLAN (Wi-Fi)]. Apăsați pe **OK**.
3. Selectați [Activare WLAN]. Apăsați pe **OK**.
4. Selectați [Pornit] sau [Oprită]. Apăsați pe **OK** sau pe **Go (Start)**.

• Modele cu ecran tactil:

Apăsați pe  [Setări] > [Toate setările] > [Rețea] > [WLAN (Wi-Fi)] > [Activare WLAN] > [Pornit] sau pe [Oprită].


Cum să activați/dezactivați Wi Fi Direct (disponibil pentru anumite modele)

• Modele LCD:

Apăsați pe **Menu (Meniu)** (dacă este disponibil pe aparatul dvs.) și apoi apăsați pe ▲ sau pe ▼ pentru a selecta următoarele:


1. Selectați [Rețea]. Apăsați pe **OK**.
2. Selectați [Wi-Fi Direct]. Apăsați pe **OK**.
3. Selectați [Activare I/F]. Apăsați pe **OK**.
4. Selectați [Pornit] sau [Oprită]. Apăsați pe **OK** sau pe **Go (Start)**.

• Modele cu ecran tactil:

Apăsați pe  [Setări] > [Toate setările] > [Rețea] > [Wi-Fi Direct] > [Activare I/F] > [Pornit] sau pe [Oprită].

Cum să activați/dezactivați NFC (disponibil pentru anumite modele)

• Modele cu ecran tactil:

Apăsați pe  [Setări] > [Toate setările] > [Rețea] > [NFC] > [Pornit] sau pe [Oprită].

Consumul de energie

Aparatul are o funcție de economisire a energiei. Dacă dezactivați această funcție sau alegeți să amânați activarea, consumul de energie va crește.

Exonerare de răspundere

Brother respinge orice garanție cu privire la sustragerea, atenuarea sau absența oricăror avarii, defecțiuni, căderi de sistem, complicații, infecții cauzate de viruși, avarierea și pierderea datelor și orice tip de eroare la utilizarea acestui produs. CONFORM LEGILOR APLICABILE, BROTHER NU ÎȘI ASUMĂ RĂSPUNDEREA PENTRU PIERDEREA VENITURILOR SAU PENTRU DAUNE INDIRECTE, SPECIFICE, SUPLIMENTARE, SUBSIDIARE, TIPICE SAU PUNITIVE ALE CLIENȚILOR SAU ALE ALTOR TERȚI.

brother

Luna publicării: 03/2024



D02VKG001-01
ROM
Versiunea A