



D02VKL001-01
BUL
Вариант А

Ръководство за бързо инсталиране



HL-L2400D / HL-L2402D

Първо прочетете *Ръководството за безопасност*, след това прочетете това *Ръководство за бързо инсталиране* за правилните процедури на инсталиране.

Не всички модели се предлагат във всички страни.



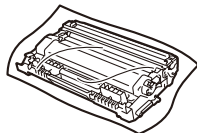
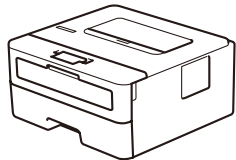
Най-новите ръководства са налични в Brother support уебсайта:
support.brother.com/manuals

PL

BG

Разпаковане на устройството и проверка на компонентите

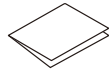
Отстранете предпазната лента или фолиото, покриващи машината и консумативите.



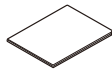
Блок на тонер касетата и модула на барабана



Захранващ кабел



Ръководство за бързо инсталиране



Ръководство за безопасност

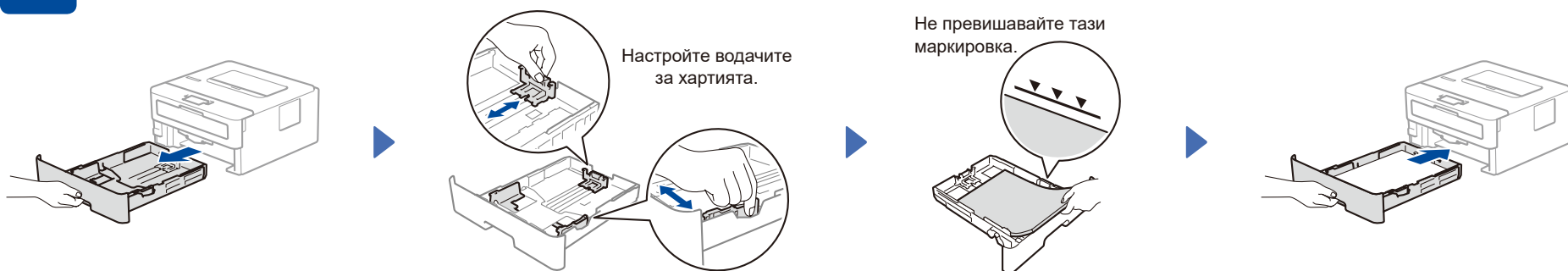
ЗАБЕЛЕЖКА:

- Компонентите, включени в комплекта, може да се различават в зависимост от държавата, в която се намирате.
- Този продукт изисква USB кабел за свързване с компютър. Ако още нямате такъв, купете кабел USB 2.0 (тип A/B), който да не е по-дълъг от 2 метра.
- Екраните и изображенията в това *Ръководство за бързо инсталиране* показват HL-L2402D.
- Brother има за цел да намали отпадъците и да спести както суровини, така и енергията, необходима за производството им. Прочетете повече за нашата дейност за опазване на околната среда на адрес www.brotherearth.com.
- Запазете всички опаковъчни материали и кутията, в случай че се наложи да изпращате машината.

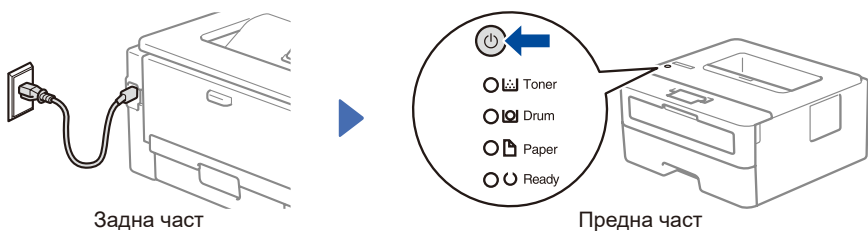
1 Отстранете опаковъчните материали и поставете блока на тонер касетата и модула на барабана



2 Заредете хартия в тавата за хартия



3 Свържете захранващия кабел и включете устройството



ЗАБЕЛЕЖКА:

Преди да свържете захранващия кабел, намерете етикета със серийния номер на гърба или от страни на устройството. Запишете този номер за регистрация на продукта и гаранционно обслужване.

LED индикации на принтера

Мига: ☀ Свети: ● или ● Не свети: ○

	Тонерът свършва ¹	Сменете тонера	Скоро е краят на барабана ¹	Сменете барабана	Барабан ¹ ²	Засядане на хартия / Капакът е отворен ²	Няма хартия
Toner (Тонер)	☀	●	○	○	○	○	○
Drum (Барабан)	○	○	☀	●	☀	○	○
Paper (Хартия)	○	○	○	○	○	☀	●
Ready (Готов)	●	○	●	●	○	○	○

1 Жълтият светодиода мига две секунди, след което не свети три секунди.

2 Светодиодът ще СВЕТВА и ИЗГАСВА бързо.

4 Свържете компютъра си с машината

Следвайте тези стъпки, за да извършите настройката, като използвате един от типовете връзка, налични на вашето устройство.

Посетете setup.brother.com, за да свалите и инсталирате софтуера на Brother.

Следвайте инструкциите и подканите на екрана.

Настройката е завършена

Вече можете да печатате с вашето устройство.

Не можете да се свържете? Проверете следното:

USB връзка

Изключете кабела.

Рестартирайте устройството и компютъра и след това отидете на **4**.

Ако все още не можете да се свържете, посетете support.brother.com за отговори на ЧЗВ и за отстраняване на неизправности.