



D02VKM001-01  
ROM  
Versiunea A

# Ghid de instalare și configurare rapidă

brother

HL-L2400D / HL-L2402D

Citiți mai întâi manualul *Ghid de siguranța produsului*, apoi citiți acest *Ghid de instalare și configurare rapidă* pentru instrucțiuni referitoare la instalarea corectă a produsului.

Nu toate modelele sunt disponibile în toate țările.

RO

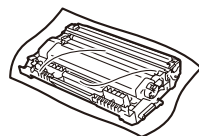
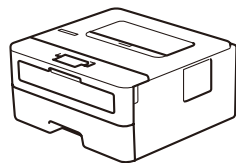
SK



Cele mai recente manuale sunt disponibile pe site-ul web Brother support: [support.brother.com/manuals](http://support.brother.com/manuals)

## Dezambalați aparatul și verificați componentele

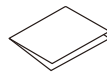
Îndepărtați banda protectoare sau folia care acoperă aparatul și consumabilele.



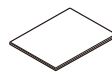
Ansamblul format din cartușul de toner și unitatea de cilindru



Cablul de alimentare cu c.a.



Ghid de instalare și configurare rapidă

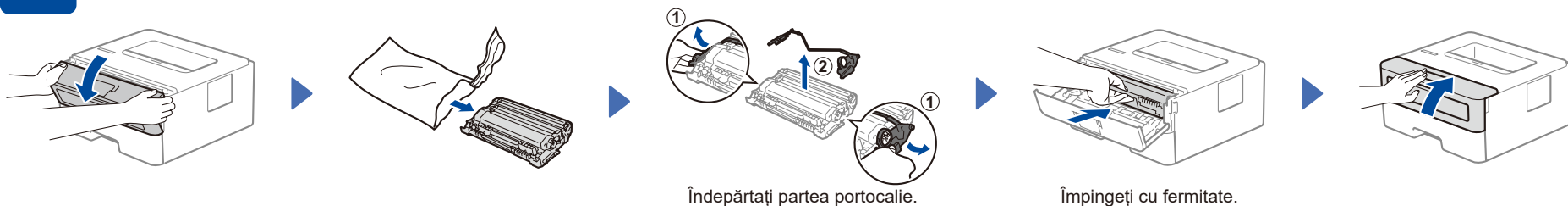


Ghid de siguranța produsului

### NOTĂ:

- Componentele incluse în cutie pot să difere în funcție de țara dvs.
- Acest produs necesită un cablu USB pentru a fi conectat la un computer. Dacă nu aveți deja unul, vă rugăm să achiziționați un cablu USB 2.0 (tip A/B) cu o lungime maximă de 2 metri.
- Ecranele și imaginile din acest *Ghid de instalare și configurare rapidă* prezintă HL-L2402D.
- Brother își dorește să reducă deșeurile și să economisească atât materiile prime, cât și energia necesară pentru a le produce. Citiți mai multe informații privind acțiunile noastre legate de mediu la adresa [www.brotherearth.com](http://www.brotherearth.com).
- Păstrați materialele de ambalare și cutia pentru cazul în care este necesar să expediați aparatul.

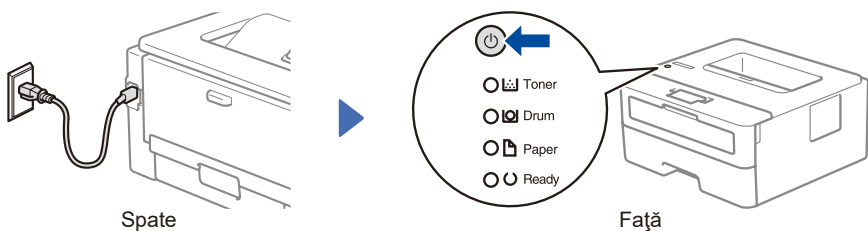
## 1 Îndepărtați materialele de ambalare și instalați ansamblul format din cartușul de toner și unitatea de cilindru



## 2 Încărcați hârtie în tava de hârtie



## 3 Conectați cablul de alimentare și porniți aparatul



### NOTĂ:

Înainte de a conecta cablul de alimentare, localizați eticheta cu numărul de serie pe partea din spate sau pe partea laterală a aparatului. Înregistrați acest număr pentru înregistrarea produsului și pentru asistență în cadrul garanției.

### Indicații LED imprimantă

Intermitent: ☀ APRINS: ● sau ● STINS: ○

	Nivel redus de toner <sup>1</sup>	Înlocuire toner	Cilindru va trebui înlocuit curând <sup>1</sup>	Înlocuire cilindru	Cilindru <sup>2</sup>	Blocaj hârtie/ Capacul este deschis <sup>2</sup>	Fără hârtie
<b>Toner</b>	☀	●	○	○	○	○	○
<b>Drum (Cilindru)</b>	○	○	☀	●	☀	○	○
<b>Paper (Hârtie)</b>	○	○	○	○	○	☀	●
<b>Ready (Gata de operare)</b>	●	○	●	●	○	○	○

- 1 LED-ul galben luminează intermitent pentru două secunde, apoi se oprește pentru trei secunde.
- 2 LED-ul se va aprinde și se va stinge rapid.

## 4 Conectați computerul la aparatul dumneavoastră

Urmați acești pași pentru a finaliza configurarea utilizând unul dintre tipurile de conexiune disponibile pe aparatul dumneavoastră.

Accesați [setup.brother.com](http://setup.brother.com) pentru a descărca și a instala software-ul Brother.

Urmați instrucțiunile pas cu pas și mesajele de pe ecran.

**Configurare finalizată**

Acum puteți imprima folosind aparatul dumneavoastră.

### Nu se poate conecta? Verificați următoarele:



Conexiune USB

Deconectați cablul.

Reporniți aparatul și computerul și apoi mergeți la pasul **4**.

Dacă problema nu s-a rezolvat, vizitați [support.brother.com](http://support.brother.com) pentru a consulta răspunsurile la întrebările frecvente și depanare.