

اقرأ دليل سلامة المنتج (Product Safety Guide) أولاً، ثم اقرأ دليل الإعداد السريع هذا لمعرفة إجراء التثبيت الصحيح. ليست كل الطرز متوفرة في جميع الدول.



D02XK4001-01  
ARB  
الإصدار A

تتوفر أحدث الكتيبات على موقع ويب دعم Brother:  
[support.brother.com/manuals](http://support.brother.com/manuals)



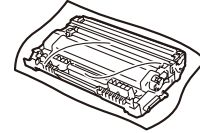
AR

## قم بإخراج الجهاز من عبوته وتحقق من المكونات

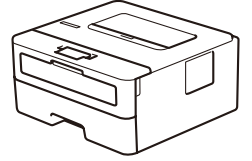
قم بإزالة الشريط أو طبقة الوقاية التي تغطي الآلة والمستلزمات.

### ملاحظة:

- قد تختلف المكونات المرفقة في العلبة وفقاً لبلدك.
- يطلب هذا المنتج وجود كابل USB للاتصال بجهاز الكمبيوتر. إذا لم يكن لديك واحد بالفعل، فيرجى شراء كابل USB 2.0 (من النوع A/B) لا يزيد طوله عن مترين.
- احتفظ بكل مواد التعبئة، والتغليف والصندوق، إذا لزم شحن جهازك.



مجموعة خراطيش الحبر ووحدة الأسطوانة



كبل طاقة التيار المتردد

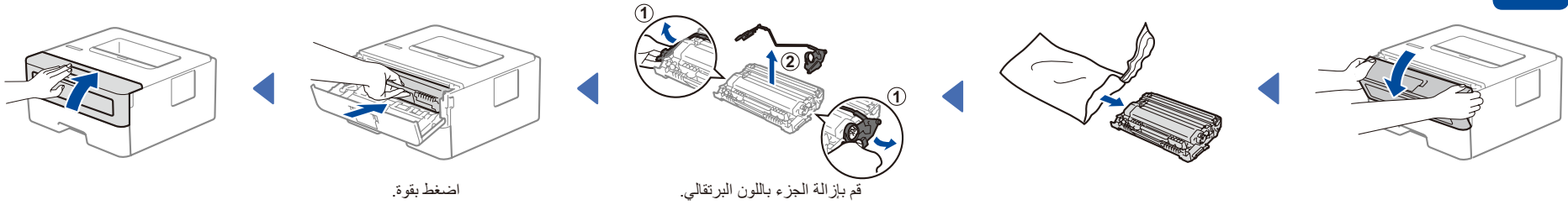


دليل سلامة المنتج  
(Product Safety Guide)



دليل الإعداد السريع

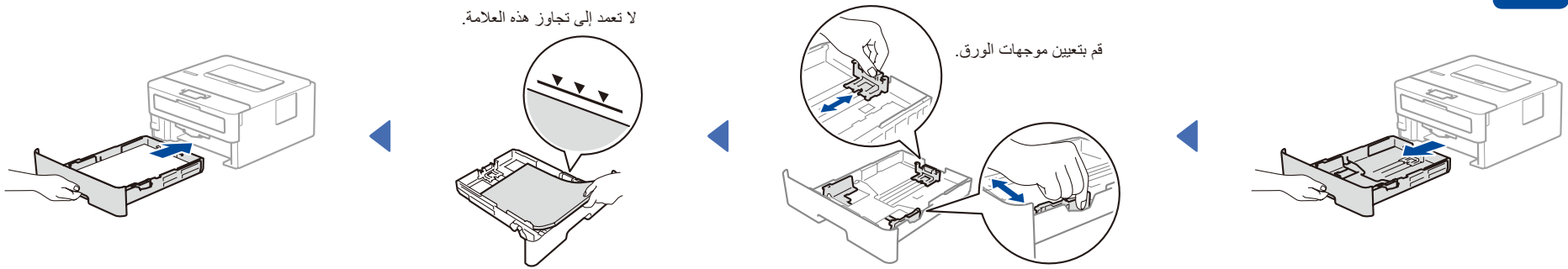
## 1 أزل مواد التعبئة والتغليف وركّب خرطوشة الحبر ومجموعة وحدة الأسطوانة



اضغط بقوة.

قم بإزالة الجزء باللون البرتقالي.

## 2 قم بتحميل الورق في درج الورق



لا تعتمد إلى تجاوز هذه العلامة.

قم بتعيين موجّهات الورق.

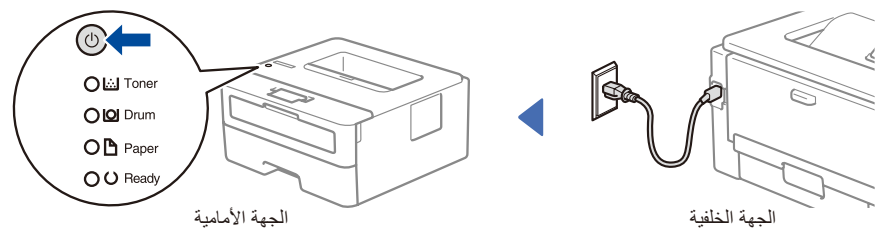
## 3 قم بتوصيل كبل الطاقة وتشغيل الجهاز

مؤشرات LED على الطابعة

وميض: ☀️ تشغيل: ● أو إيقاف: ○

لا يوجد ورق	انحسار الورق / الغطاء مفتوح 2	الأسطوانة 2	استبدال الأسطوانة	انتهاء الأسطوانة قريباً 1	استبدال خرطوشة الحبر	خرطوشة الحبر منخفضة 1	مؤشرات LED
○	○	○	○	○	●	☀️	Toner (مسحوق الحبر)
○	○	☀️	●	☀️	○	○	Drum (أسطوانة)
●	☀️	○	○	○	○	○	Paper (ورق)
○	○	○	●	●	○	●	Ready (جاهز)

- 1 يومض مؤشر LED الأصفر لمدة ثانيتين، ثم ينطفئ لمدة ثلاث ثوانٍ.
- 2 سيومض مؤشر LED في وضع التشغيل وإيقاف التشغيل بسرعة.



الجهة الأمامية

الجهة الخلفية

## 4 قم بتوصيل الكمبيوتر الخاص بك بجهازك

اتبع هذه الخطوات لإكمال الإعداد باستخدام أحد أنواع الاتصال المتوفرة على جهازك.

قم بزيارة موقع [setup.brother.com](http://setup.brother.com) لتنزيل برنامج Brother وتثبيته.

### ملاحظة:

بالنسبة لنظام التشغيل Windows فقط، يتوفر أيضاً تثبيت القرص المضغوط (في بعض البلدان).

### انتهى الإعداد

يمكنك الآن الطباعة باستخدام جهازك.

اتبع التعليمات والمطالبات التي تظهر على الشاشة.

### تعذر التوصيل؟ تحقق مما يلي:

توصيل USB

افصل الكبل.

قم بإعادة تشغيل الجهاز لديك والكمبيوتر، ثم انتقل إلى

4

إذا ما زالت العملية غير ناجحة، قم بزيارة [support.brother.com](http://support.brother.com) للحصول على إجابات الأسئلة المتكررة (FAQ) وتحري الخلل وإصلاحه.