



D02SV6001-01
CAN-FRE
Version A

Guide d'installation rapide

HL-L2400D



Lisez en premier le *Guide de sécurité du produit*, puis lisez ce *Guide d'installation rapide* pour connaître la procédure d'installation correcte. La disponibilité des modèles varie selon le pays.

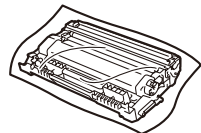
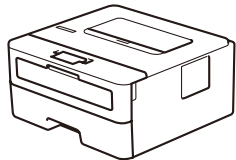


Les derniers manuels sont disponibles sur le site Internet d'assistance de Brother : support.brother.com/manuals

FR

Déballage de l'appareil et vérification des composants

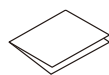
Retirez le film ou ruban protecteur recouvrant la machine et les fournitures.



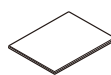
Cartouche de toner et unité tambour



Cordon d'alimentation CA



Guide d'installation rapide

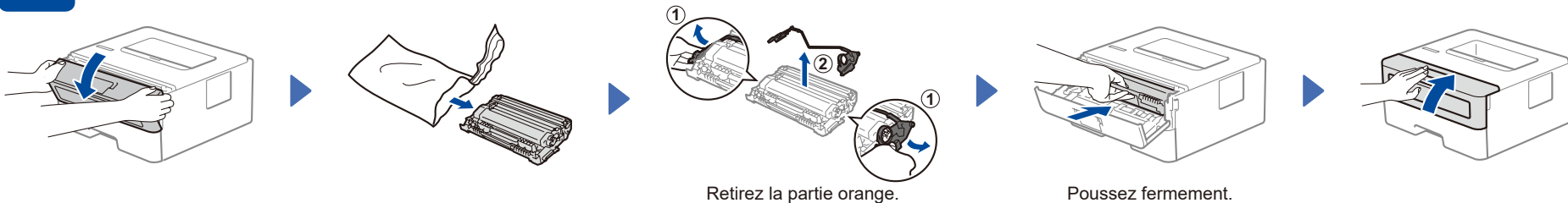


Guide de sécurité du produit

REMARQUE :

- Les composants inclus dans la boîte peuvent varier selon votre pays.
- Ce produit nécessite un câble USB pour être connecté à un ordinateur. Si vous n'en possédez pas, veuillez acheter un câble USB 2.0 (Type A/B) dont la longueur ne dépasse pas 6 pieds (2 mètres).
- Conservez tous les matériaux d'emballage ainsi que le carton au cas où vous auriez besoin d'expédier votre machine.

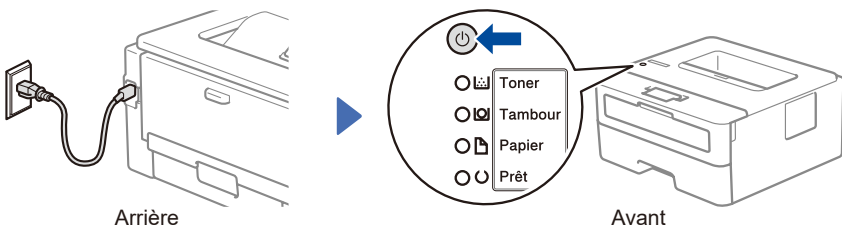
1 Retirez les matériaux d'emballage et installez la cartouche de toner et l'unité tambour



2 Chargement de papier dans le bac à papier



3 Connexion du cordon d'alimentation et mise en marche de l'appareil



REMARQUE :

Avant de brancher le câble d'alimentation, localisez l'étiquette avec le numéro de série à l'arrière ou sur le côté de la machine. Conservez ce numéro afin d'enregistrer le produit et d'obtenir l'assistance sous garantie.

Indications de l'imprimante par DEL

Clignotant : ☀ Allumé : ● ou ● Éteint : ○

	Toner bas ¹	Remplacer toner	Fin tambour proche ¹	Remplacer tambour	Tambour ! ^{2,3}	Bourrage papier / Capot ouvert ²	Pas de papier
Toner	☀	●	○	○	○	○	○
Drum (Tambour)	○	○	☀	●	☀	○	○
Paper (Papier)	○	○	○	○	○	☀	●
Ready (Prêt)	●	○	●	●	○	○	○

1 Le témoin DEL jaune clignote pendant deux secondes, puis s'éteint pendant trois secondes.

2 Le témoin DEL s'allume et s'éteint rapidement.

3 L'unité de tambour pourrait ne pas être installée correctement ou les fils corona doivent être nettoyés. Pour plus de détails, consultez le *Guide de l'utilisateur en ligne* à l'adresse support.brother.com/manuals.

4 Connectez votre ordinateur à votre machine

Suivez ces étapes pour effectuer la configuration en utilisant un des types de connexion disponibles sur votre machine.

Rendez-vous sur setup.brother.com pour télécharger et installer le logiciel Brother.

Suivez les instructions et invitez à l'écran.

Configuration terminée

Vous pouvez dorénavant imprimer avec votre machine.

Impossible de se connecter? Vérifiez ce qui suit :

Connexion USB

Déconnectez le câble.

Redémarrez votre appareil et votre ordinateur, puis allez à **4**.

Si le problème n'est toujours pas résolu, visitez support.brother.com pour consulter les FAQ et Diagnostic.