



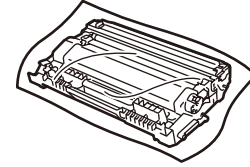
اقرأ دليل سلامة المنتج (Product Safety Guide) أولاً، ثم اقرأ دليل الإعداد السريع هذا لمعرفة إجراء التثبيت الصحيح.
ليست كل الطرز متوفرة في جميع الدول.

تتوفر أحدث الكتيبات على موقع ويب دعم Brother:
support.brother.com/manuals

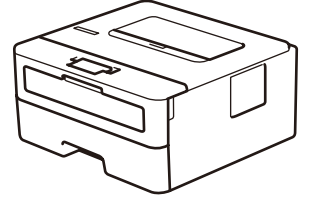


قم بإخراج الجهاز من عبوته وتحقق من المكونات

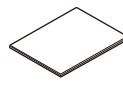
قم بإزالة الشريط أو طبقة الوقاية التي تغطي الآلة والمستلزمات.



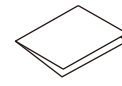
مجموعة خرطيش الحبر ووحدة الأسطوانة



كبل طاقة التيار المتردد



دليل سلامة المنتج
(Product Safety Guide)



دليل الإعداد السريع

ملاحظة:

- قد تختلف المكونات المرفقة في العلبة وفقاً لبلدك.
- تختلف واجهات الاتصال المتوفرة اعتماداً على الطراز.
- إذا كنت تستخدم اتصالاً سلكياً، فيجب عليك شراء الكابل الصحيح للواجهة التي تريد استخدامها.

• كبل USB

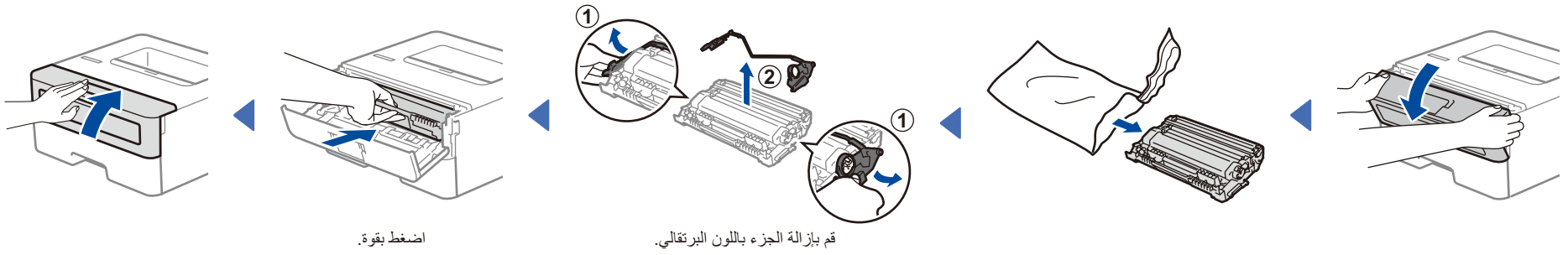
نوصي باستخدام كبل USB 2.0 (من النوع A/B) لا يزيد طوله عن 2 متر.

• كبل الشبكة (لطرز الشبكة السلكية فقط)

قم باستخدام كبل مزدوج مجدول من الفئة 5 (أو أعلى) مباشرة.

- الشاشات أو الصور الواردة في دليل الإعداد السريع هذا تظهر HL-L2460DW.
- احتفظ بكل مواد التعبئة، والتغليف والصندوق، إذا لزم شحن جهازك.

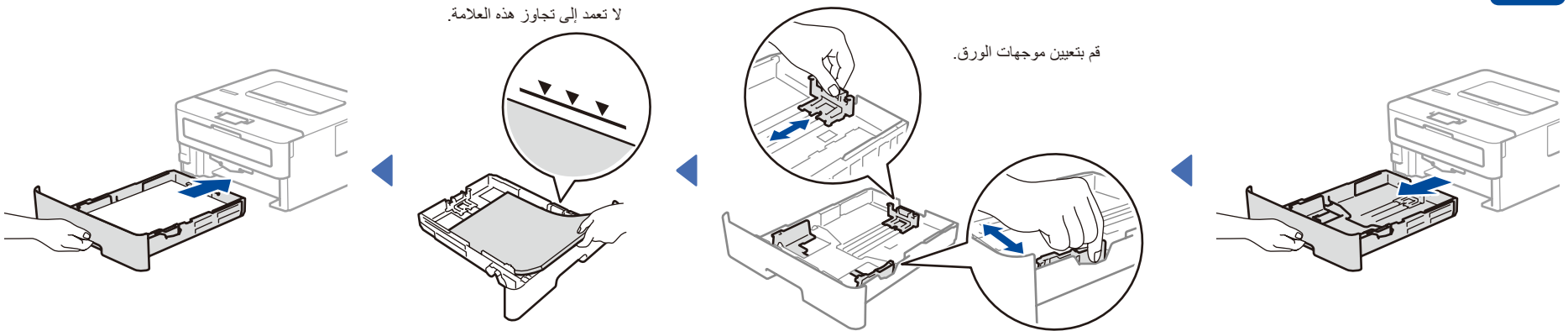
1 أزل مواد التعبئة والتغليف وركّب خرطوشة الحبر ومجموعة وحدة الأسطوانة



اضغط بقوة.

قم بإزالة الجزء باللون البرتقالي.

2 قم بتحميل الورق في درج الورق

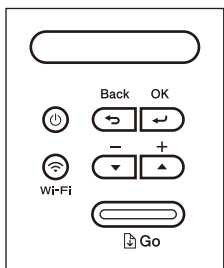


لا تعتمد إلى تجاوز هذه العلامة.

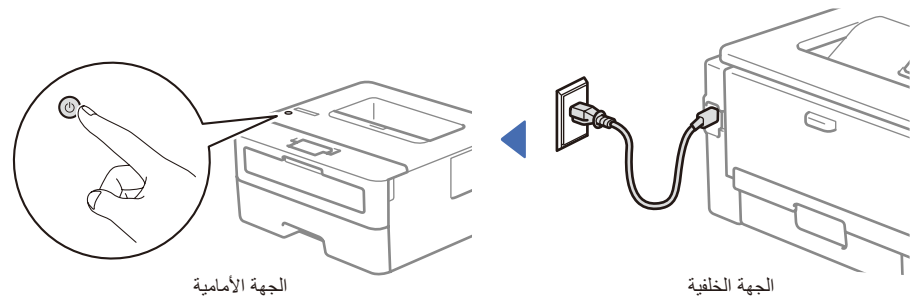
قم بتعيين موجّهات الورق.

4 حدد اللغة لديك (إذا لزم الأمر)

1. اضغط على ▼ أو ▲ ليتسنى لك تحديد [Initial Setup] (الإعداد الأولي)، ثم اضغط على OK (موافق).
2. اضغط على ▼ أو ▲ ليتسنى لك تحديد [Local Language] (لغة محلية)، ثم اضغط على OK (موافق).
3. اضغط على ▼ أو ▲ لتحديد لغتك، ثم اضغط على OK (موافق).



3 قم بتوصيل كبل الطاقة وتشغيل الجهاز



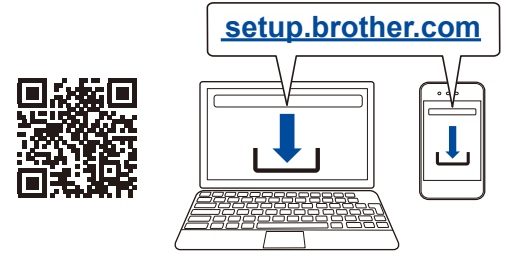
الجهة الأمامية

الجهة الخلفية

قم بتوصيل الكمبيوتر الخاص بك أو الجهاز المحمول بجهازك

اتبع هذه الخطوات لإكمال الإعداد باستخدام أحد أنواع الاتصال المتوفرة على جهازك.

قم بزيارة موقع setup.brother.com لتنزيل برنامج Brother وتثبيته.



ملاحظة:

بالنسبة لنظام التشغيل Windows فقط، يتوفر أيضًا تثبيت القرص المضغوط (في بعض البلدان).

انتهى الإعداد

يمكنك الآن الطباعة باستخدام جهازك.

اتبع التعليمات والمطالبات التي تظهر على الشاشة.

إشعار هام لأمان الشبكة:

توجد كلمة المرور الافتراضية لإدارة إعدادات هذا الجهاز في الجزء الخلفي من الجهاز وتم وضع علامة "Pwd" عليها. نوصي بتغيير كلمة المرور الافتراضية على الفور لحماية جهازك من الدخول غير المصرح به.

تعذر التوصيل؟ تحقق مما يلي:

شبكة لاسلكية

أعد تشغيل نقطة الوصول اللاسلكية أو الموجه إذا لم يكن ذلك ممكنًا، فانقل إلى الخطوة التالية.

شبكة سلكية
توصيل USB

افصل الكبل.

قم بإعادة تشغيل الجهاز لديك والكمبيوتر، ثم انتقل إلى **5**.

إذا ما زالت العملية غير ناجحة، انتقل إلى **6**.

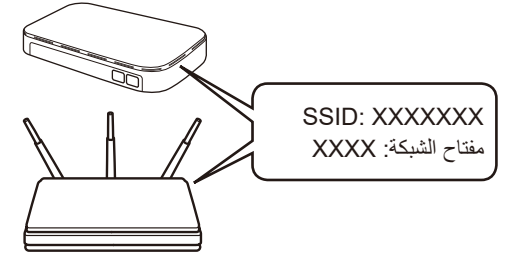
إذا ما زالت العملية غير ناجحة، قم بزيارة support.brother.com للحصول على إجابات الأسئلة المتكررة (FAQ) وتحري الخلل وإصلاحه.

الإعداد اللاسلكي اليدوي (الطرز اللاسلكية)

إذا لم ينجح الإعداد اللاسلكي، فجرب إعداد الاتصال يدويًا.

قم بالعثور على SSID (اسم الشبكة) الخاص بك ومفتاح الشبكة (كلمة المرور) الموجودة على نقطة الوصول اللاسلكية أو الموجه وقم بكتابتهما في الجدول المرفق أدناه.

SSID (اسم الشبكة)	مفتاح الشبكة (كلمة المرور)



إذا لم تتمكن من العثور على هذه المعلومات، فقم بسؤال مسؤول الشبكة أو الشركة المصنعة لنقطة الوصول اللاسلكية أو الموجه.

قم باختيار SSID (اسم الشبكة) الخاصة بنقطة الوصول أو الموجه لديك وقم بإدخال مفتاح الشبكة (كلمة المرور).

اضغط مع الاستمرار (أو اضغط بشكل متكرر) على ▲ أو ▼ لتحديد أحد الأحرف التالية:

0123456789abcdefghijklmnopqrstuvwxyz
ABCDEFGHIJKLMNOPQRSTUVWXYZ
(فضاء) ~{}'_^[\]@?<=>:;./-,*()'&%\$#~!

لتحديد كل خيار في القائمة، اضغط على ▲ أو ▼، ثم اضغط على OK (موافق) للتأكيد.

حدد [Network] (الشبكة) <
[WLAN (Wi-Fi)] <
[Find Network] (ابحث عن شبكة).
اتبع تعليمات LCD.

انتقل إلى **5** لتثبيت البرنامج.

عند نجاح الإعداد اللاسلكي، تعرض شاشة LCD [Connected] (تم التوصيل).

إذا لم ينجح الإعداد، قم بإعادة تشغيل جهاز Brother الخاص بك ونقطة الوصول اللاسلكية أو الموجه لديك، وقم بتكرار **6**.

إذا لم ينجح الأمر، ففضل بزيارة

support.brother.com