



D02YBN001-00
CAN-FRE
Version A

Guide d'installation rapide

brother

HL-L2405W / HL-L2420DW / HL-L2460DW / HL-L2460DWXL / HL-L2865DW

Lisez en premier le *Guide de sécurité du produit*, puis lisez ce *Guide d'installation rapide* pour connaître la procédure d'installation correcte. La disponibilité des modèles varie selon le pays.

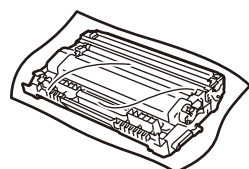
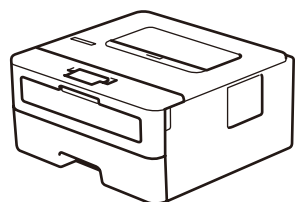


Les derniers manuels sont disponibles sur le site Internet d'assistance de Brother : support.brother.com/manuals

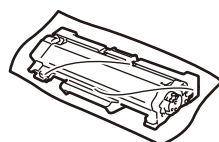
FR

Déballage de l'appareil et vérification des composants

Retirez le film ou ruban protecteur recouvrant la machine et les fournitures.



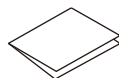
Cartouche de toner et unité tambour



Remplacement de la cartouche de toner
(HL-L2460DWXL uniquement.
À conserver pour une utilisation future.)



Cordon d'alimentation CA



Guide d'installation rapide

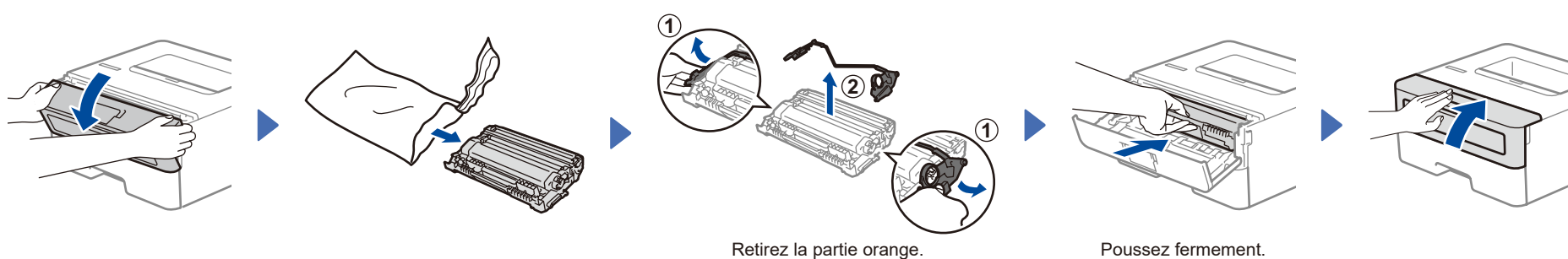


Guide de sécurité du produit

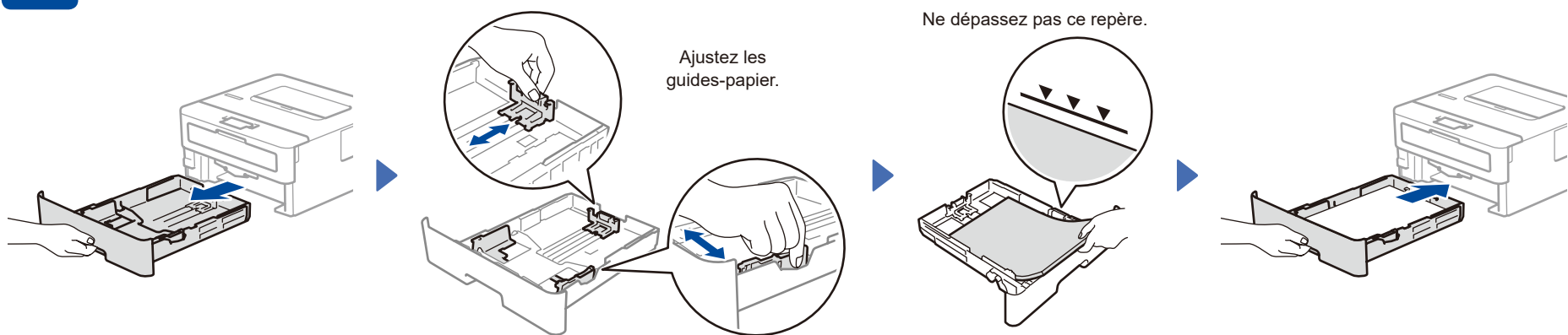
REMARQUE :

- Les composants inclus dans la boîte peuvent varier selon votre pays.
- Les interfaces de connexion disponibles varient en fonction du modèle.
Si vous utilisez une connexion filaire, vous devez acheter le câble approprié à l'interface que vous souhaitez utiliser.
- **Câble USB**
Nous vous recommandons d'utiliser un câble USB 2.0 (type A/B) dont la longueur ne dépasse pas 6 pieds (2 mètres).
- **Câble réseau (pour les modèles à réseau câblé uniquement)**
Utilisez un câble à paire torsadée direct de catégorie 5 (ou plus).
- Les écrans et images dans ce *Guide d'installation rapide* indiquent le HL-L2460DW.
- Conservez tous les matériaux d'emballage ainsi que le carton au cas où vous auriez besoin d'expédier votre machine.

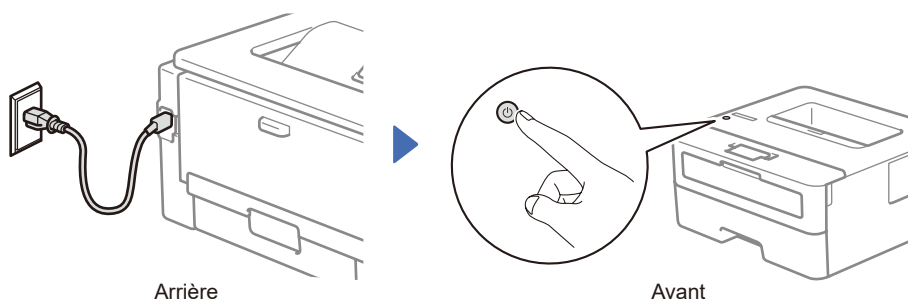
1 Retirez les matériaux d'emballage et installez la cartouche de toner et l'unité tambour



2 Chargement de papier dans le bac à papier



3 Connexion du cordon d'alimentation et mise en marche de l'appareil

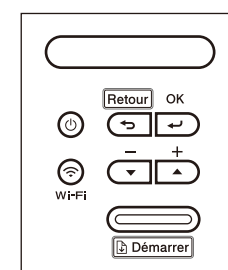


REMARQUE :

Avant de brancher le câble d'alimentation, localisez l'étiquette avec le numéro de série à l'arrière ou sur le côté de la machine. Conservez ce numéro afin d'enregistrer le produit et d'obtenir l'assistance sous garantie.

4 Sélection de la langue de votre choix (si nécessaire)

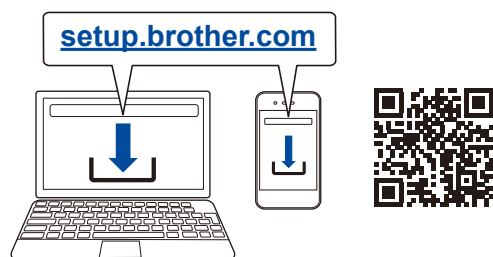
1. Appuyez sur ▼ ou sur ▲ pour sélectionner [Initial Setup] (Réglage init.), puis appuyez sur OK.
2. Appuyez sur ▼ ou sur ▲ pour sélectionner [Local Language] (Langue locale), puis appuyez sur OK.
3. Appuyez sur ▼ ou sur ▲ pour sélectionner votre langue, puis appuyez sur OK.



5 Connectez votre ordinateur ou appareil mobile à votre machine

Suivez ces étapes pour effectuer la configuration en utilisant un des types de connexion disponibles sur votre machine.

Rendez-vous sur setup.brother.com pour télécharger et installer le logiciel Brother.



▶ **Suivez les instructions et invites à l'écran.**

▶ **Configuration terminée**

Vous pouvez dorénavant imprimer avec votre machine.

Notification importante pour la sécurité du réseau :

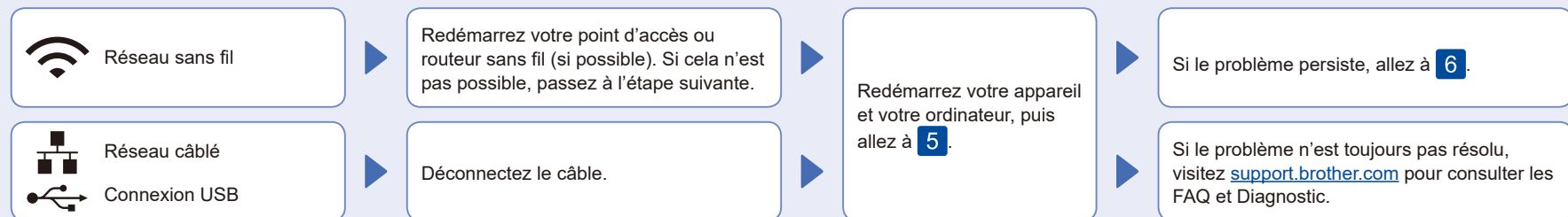
Le mot de passe par défaut pour gérer les réglages de cette machine est situé à l'arrière de la machine avec l'annotation « Pwd ».

Nous vous recommandons de modifier immédiatement le mot de passe par défaut afin de protéger votre machine contre tout accès non autorisé.

Avant de connecter votre machine à un réseau Wi-Fi® 5 GHz, confirmez les canaux pris en charge par votre machine. Rendez-vous sur support.brother.com/g/d/a5m6/, sélectionnez votre produit, puis cliquez sur **Télécharger** pour avoir plus de renseignements.



Impossible de se connecter? Vérifiez ce qui suit :

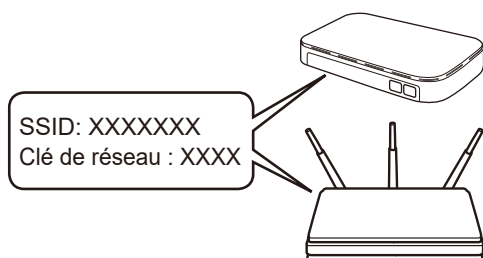


6 Configuration sans fil manuelle (Modèles sans fil)

Si la configuration sans fil ne fonctionne pas, essayez de configurer manuellement la connexion.

Identifiez le SSID (nom du réseau) ainsi que la clé de réseau (mot de passe) sur votre routeur ou point d'accès sans fil et notez-les dans le tableau ci-dessous.

SSID (nom du réseau)	
Clé de réseau (mot de passe)	



Pour sélectionner chaque option du menu, appuyez sur ▲ ou sur ▼, puis appuyez sur **OK** pour confirmer.
Sélectionnez [Réseau] > [WLAN (Wi-Fi)] > [Trouver réseau].
Suivez les consignes ACL.

Sélectionnez le SSID (nom du réseau) de votre point d'accès ou routeur et entrez la clé de réseau (mot de passe).

Appuyez et maintenez (ou appuyez plusieurs fois) ▲ ou ▼ pour sélectionner un des caractères suivants :
0123456789abcdefghijklmnopqrstuvwxyz
ABCDEFGHIJKLMNOPQRSTUVWXYZ
(espace)!"#\$%&'()*+,-./:;<=>?@[]^_`{|}~

Une fois la configuration de la connexion sans fil réussie, l'écran ACL affiche [Connecté].

▶ Allez à **5** pour installer le logiciel.

Si vous ne parvenez pas à trouver cette information, demandez à votre administrateur réseau ou au fabricant du point d'accès ou routeur sans fil.

Si la configuration échoue, redémarrez votre appareil Brother et votre point d'accès ou routeur sans fil, et répétez l'étape **6**.
Si cela ne fonctionne toujours pas, rendez-vous sur support.brother.com.