



D02SV9001-00
POR
Versão 0

Guia de Instalação Rápida

brother

HL-L2400DW / HL-L2400DWE / HL-L2442DW / HL-L2445DW / HL-L2447DW /
HL-L2460DN / HL-L2865DW

Leia primeiro o *Guia de Segurança de Produto* e, em seguida, leia este *Guia de Instalação Rápida* para se informar sobre o procedimento de instalação correto.
Nem todos os modelos estão disponíveis em todos os países.

ES

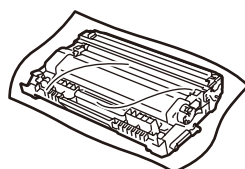
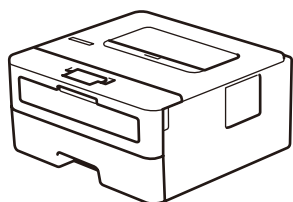
PT



Os manuais mais recentes estão disponíveis no website de apoio da Brother:
support.brother.com/manuals

Retirar o equipamento da embalagem e verificar os componentes

Retire a fita ou película protetora que cobre o equipamento e os consumíveis.



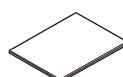
Conjunto de cartucho de toner e unidade de tambor



Cabo de alimentação CA



Guia de Instalação Rápida

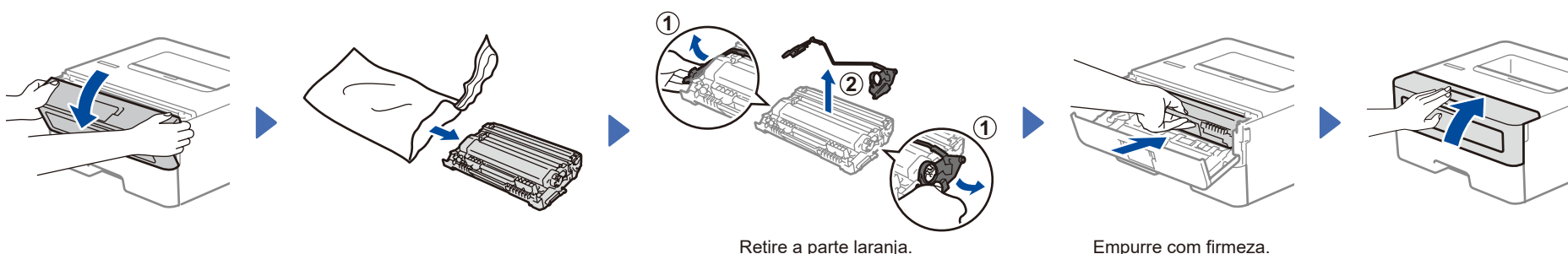


Guia de Segurança de Produto

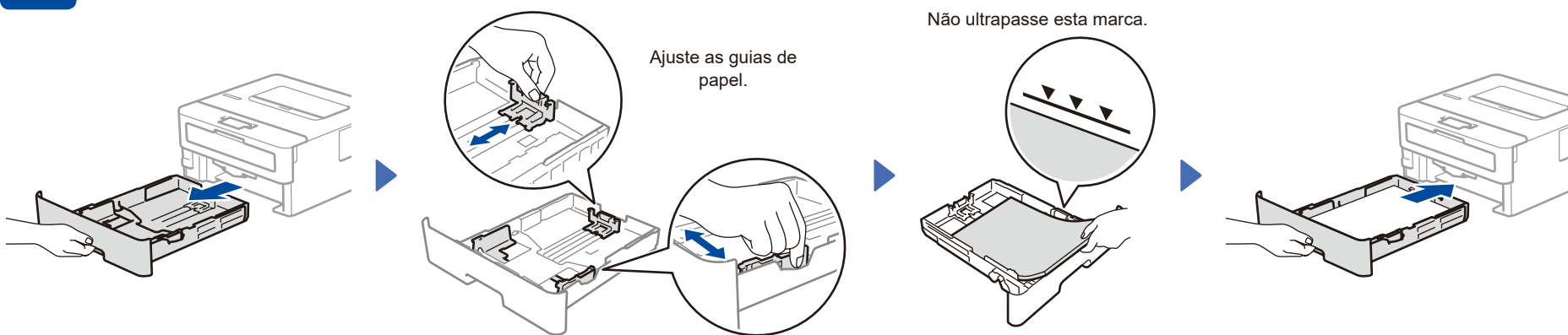
NOTA:

- Os componentes incluídos na caixa podem variar de acordo com o país.
- As interfaces de ligação disponíveis dependem do modelo.
Se utilizar uma ligação com fios, tem de adquirir o cabo correto para a interface que pretender utilizar.
 - **Cabo USB**
Recomenda-se a utilização de um cabo USB 2.0 (Tipo A/B) que não exceda os 2 metros de comprimento.
 - **Cabo de rede (apenas para modelos com ligação de rede com fios)**
Utilize um cabo de par entrelaçado, direto, de categoria 5 (ou superior).
- Os ecrãs e as imagens deste *Guia de Instalação Rápida* indicam HL-L2447DW.
- A Brother procura reduzir o desperdício e poupar tanto em matérias-primas, como na energia necessária para a produção.
Leia mais sobre os nossos esforços em termos de meio ambiente em www.brotherearth.com.
- Guarde todos os materiais de embalagem e a caixa para a eventualidade de ter de transportar o seu equipamento.

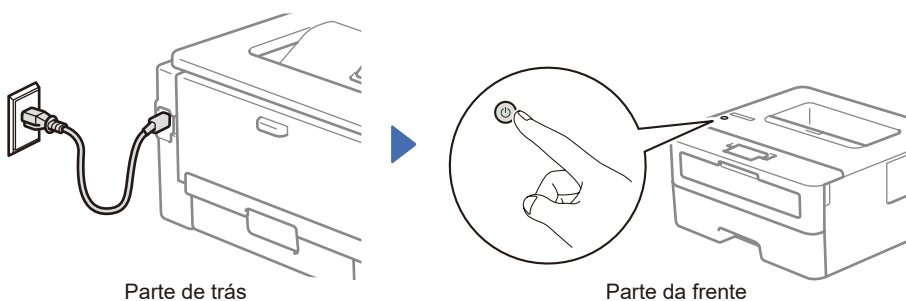
1 Retire os materiais de embalagem e instale o conjunto de cartucho de toner e unidade de tambor



2 Colocar papel na gaveta do papel



3 Ligar o cabo de alimentação e ativar o equipamento

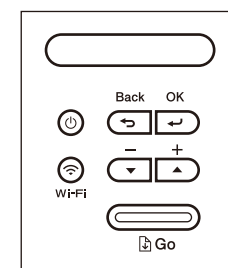


NOTA:

Antes de ligar o cabo de alimentação, localize a etiqueta do Número de Série na traseira ou na lateral da máquina. Anote este número para o registo do produto e suporte em garantia.

4 Selecionar o seu idioma (se necessário)

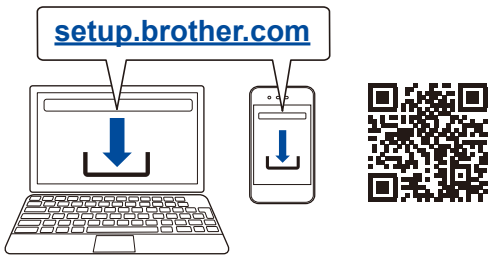
1. Prima ▼ ou ▲ para seleccionar [Initial Setup] (Conf.inicial) e, em seguida, prima **OK**.
2. Prima ▼ ou ▲ para seleccionar [Local Language] (Idioma local) e, em seguida, prima **OK**.
3. Prima ▼ ou ▲ para seleccionar o seu idioma e depois prima **OK**.



5 Ligue o seu computador ou dispositivo móvel à sua máquina

Siga estes passos para concluir a configuração utilizando um dos tipos de ligação disponíveis na sua máquina.

Visite setup.brother.com para descarregar e instalar software Brother.



▶ Siga as instruções no ecrã e os pedidos apresentados no ecrã.

Configuração concluída

Pode agora imprimir com a sua máquina.

Aviso importante relativo à segurança de rede:

A palavra-passe predefinida para gerir as definições desta máquina está localizada na traseira da máquina e está marcada com "Pwd".

Recomendamos que altere de imediato a palavra-passe predefinida de forma a proteger a sua máquina contra acessos não autorizados.

Não consegue estabelecer ligação? Verifique o seguinte:

Rede sem fios

▶ Reinicie o ponto de acesso ou router sem fios (se possível). Se isto não for possível, avance para o passo seguinte.

Rede com fios
Ligação USB

▶ Desligue o cabo.

▶ Reinicie o equipamento e o computador e, em seguida, regresse a **5**.

▶ Se ainda não resultar, avance para **6**.

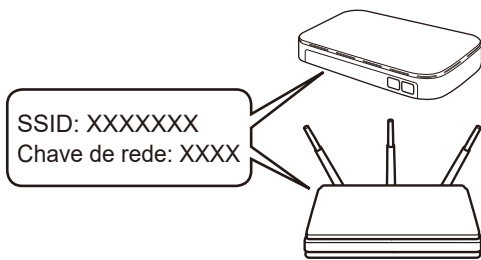
▶ Se ainda não resultar, consulte Perguntas mais frequentes e Resolução de problemas em support.brother.com.

6 Configuração sem fios manual (Modelos sem fios)

Se a configuração sem fios não for bem-sucedida, experimente configurar a ligação manualmente.

Procure o SSID (nome da rede) e a Chave de rede (palavra-passe) do ponto de acesso ou router sem fios e aponte-os na tabela indicada em seguida.

SSID (nome da rede)	
Chave de rede (palavra-passe)	



▶ Para seleccionar cada opção de menu, prima ▲ ou ▼ e depois prima **OK** para confirmar. Selecione [Rede] > [WLAN (Wi-Fi)] > [Localizar rede]. Siga as instruções do LCD.

Selecione o SSID (nome da rede) para o ponto de acesso ou router e introduza a Chave de rede (palavra-passe).

▶ Prima e mantenha (ou prima repetidamente) ▲ ou ▼ para seleccionar um dos seguintes caracteres:
0123456789abcdefghijklmnopqrstuvwxyz
ABCDEFGHIJKLMNOPQRSTUVWXYZ
(espaço)!"#\$%&'()*+,-./:;<=>?@[]^_`{|}~

▶ Quando a instalação sem fios é bem-sucedida, o LCD apresenta [Ligada].

▶ Regresse a **5** para instalar o software.

Se não conseguir encontrar estes dados, contacte o administrador da rede ou fabricante do ponto de acesso ou router sem fios.

Se a instalação não tiver sucesso, reinicie o equipamento Brother e o ponto de acesso ou router sem fios e repita **6**.
Se continuar sem sucesso, visite support.brother.com.