



D02SVB001-00
NOR
Version 0

Hurtigstartguide

brother

HL-L2400DW / HL-L2400DWE / HL-L2442DW / HL-L2445DW / HL-L2447DW /
HL-L2460DN / HL-L2865DW

Les først *Produktsikkerhetsguiden*, og les deretter *Hurtigstartguiden* for å se riktig fremgangsmåte for installering.
Ikke alle modeller selges i alle land.

NO

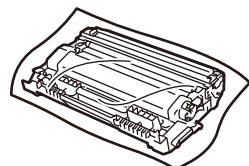
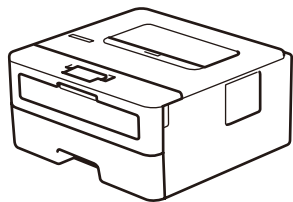
SV



De siste håndbøkene finner du på Brothers support-nettsted:
support.brother.com/manuals

Pakk ut maskinen og kontroller komponentene

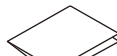
Fjern beskyttelsesteipen eller filmen som dekker maskinen og rekvisita.



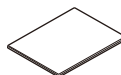
Tonerkassett og trommelenhet



Nettstrømledning



Hurtigstartguide

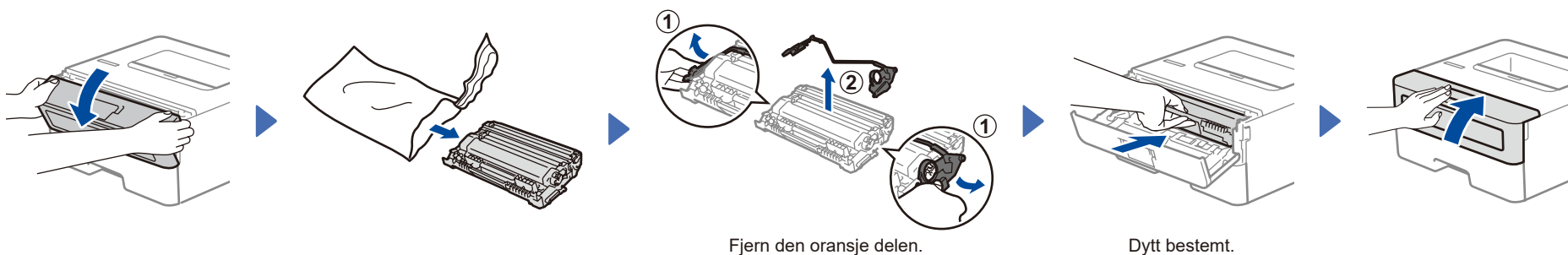


Produktsikkerhetsguide

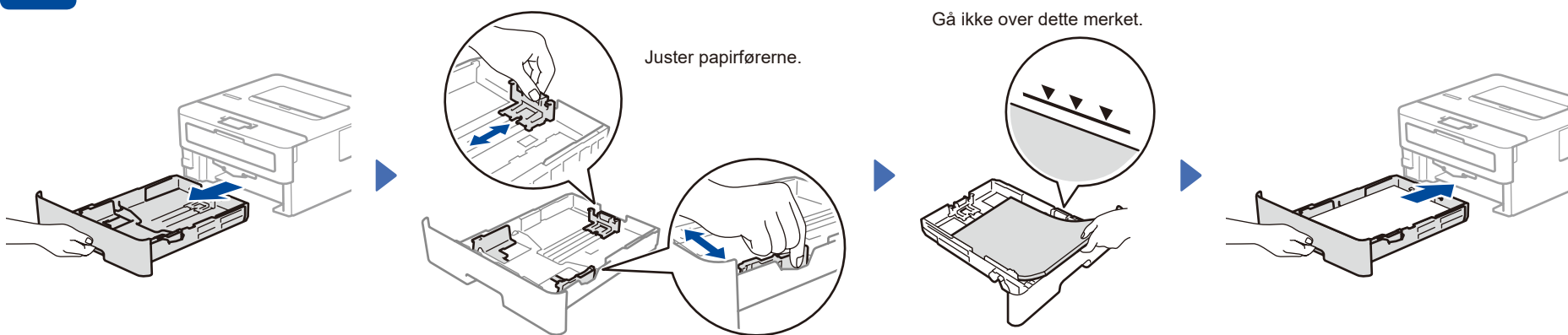
MERK:

- Komponentene i esken kan variere avhengig av land.
- De tilgjengelige tilkoblingsgrensesnittene varierer avhengig av modellen. Hvis du bruker en kabelbasert tilkobling, må du kjøpe riktig kabel for grensesnittet du vil bruke.
 - **USB-kabel**
Vi anbefaler en USB 2.0-kabel (type A/B) som ikke er over 2 meter lang.
 - **Nettverkskabel (kun for kabelbaserte nettverksmodeller)**
Bruk en gjennomgående kategori 5 (eller større) tvunnet trådparkabel.
- Skjermene og bildene i denne *Hurtigstartguiden* viser HL-L2447DW.
- Brother har som mål å redusere avfall og spare både råvarer og energien som kreves for å produsere dem.
Les mer om vårt miljøarbeid på www.brotherearth.com.
- Spar all emballasje og esken i tilfelle du må sende maskinen.

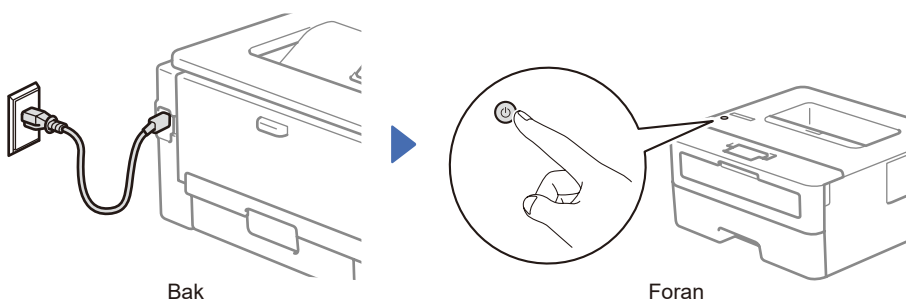
1 Fjern emballasjen og installer tonerkassetten og trommelenheten



2 Legg papir i papirskuffen



3 Koble til strømledningen, og slå på maskinen

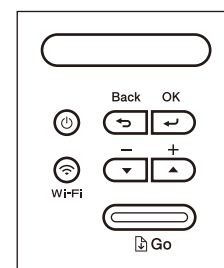


MERK:

Før du kobler til strømledningen må du sjekke serienummeret bak eller på siden av maskinen. Ta vare på dette nummeret for produktregistrering og garantistøtte.

4 Velg språk (ved behov)

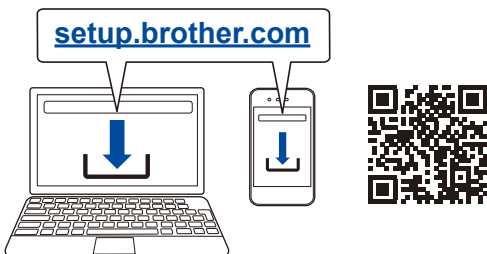
1. Trykk på ▼ eller ▲ for å velge [Initial Setup] (Grunn oppsett), og trykk deretter på **OK**.
2. Trykk på ▼ eller ▲ for å velge [Local Language] (Lokalt språk), og trykk deretter på **OK**.
3. Trykk på ▼ eller ▲ for å velge språk, og trykk deretter på **OK**.



5 Koble datamaskinen eller mobilenheten til maskinen

Følg disse trinnene for å fullføre oppsettet av tilkoblingstypene som er tilgjengelig på maskinen.

Besøk setup.brother.com for å laste ned og installere Brother-programvaren.



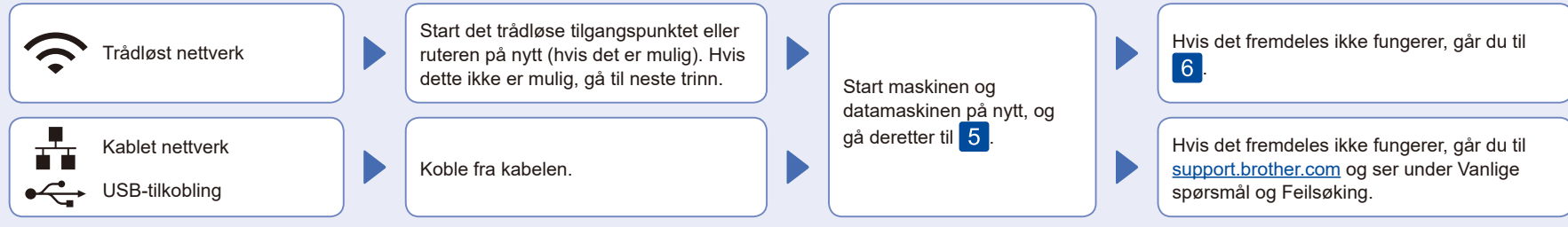
▶ Følg skjerminstruksjonene og meldingene.

▶ Oppsettet er ferdig

Du kan nå skrive ut med maskinen.

Viktig merknad for nettverkssikkerhet:
Standardpassordet for å administrere innstillingene til denne maskinen finner du på baksiden av maskinen med merkingen "Pwd".
Vi anbefaler at du umiddelbart endrer standardpassordet for å beskytte maskinen fra uautorisert tilgang.

Kan du ikke koble til? Kontroller følgende:

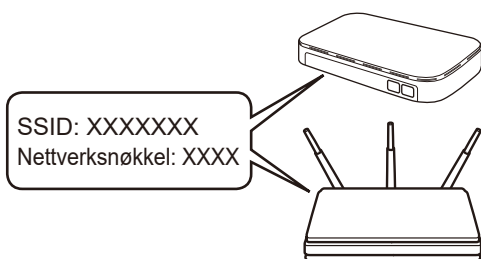


6 Manuell trådløs tilgang (trådløse modeller)

Hvis det trådløse oppsettet ikke er vellykket, kan du prøve å sette opp tilkoblingen manuelt.

Finn SSID-en (nettverksnavnet) og nettverksnøkkelen (passordet) til det trådløse tilgangspunktet eller ruterens, og skriv dem ned i tabellen nedenfor.

SSID (nettverksnavn)	
Nettverksnøkkel (passord)	



Når du skal velge hvert menyvalg, trykker du på ▲ eller ▼ og deretter på **OK** for å bekrefte.

Velg [Nettverk] > [WLAN (Wi-Fi)] > [Finn nettverk]. Følg LCD-instruksjonene.

Velg SSID (nettverksnavn) for tilgangspunktet eller ruterens, og skriv inn Nettverksnøkkel (passord).

Trykk og hold (eller trykk gjentatte ganger på) ▲ eller ▼ for å velge et av de følgende tegnene:
0123456789abcdefghijklmnopqrstuvwxyz
ABCDEFGHIJKLMNOPQRSTUVWXYZ
(område)!"#\$%&'()*+,-./:;<=>?@[\] ^ _ { } ~

Når det trådløse oppsettet er fullført, viser LCD-skjermen [Tilkoblet].

▶ Gå til 5 for å installere programvaren.

Hvis du ikke finner denne informasjonen, kan du høre med nettverksadministrator eller produsenten av det trådløse tilgangspunktet eller ruterens.

Hvis oppsettet mislykkes, starter du Brother-maskinen og det trådløse tilgangspunktet eller ruterens på nytt og gjentar 6.
Hvis det fortsatt ikke fungerer, kan du besøke support.brother.com.