



D02XK8001-00
TUR
Sürüm 0

Hızlı Kurulum Kılavuzu

brother

HL-L2400DW / HL-L2440DW / HL-L2445DW / HL-L2461DW / HL-L2460DN /
HL-L2461DN / HL-L2460DW / HL-L2460DWXL / HL-L2865DW

İlk olarak *Ürün Güvenlik Kılavuzu*'nu okuyun, daha sonra doğru kurulum prosedürü için bu *Hızlı Kurulum Kılavuzu*'nu okuyun.
Modellerin tümü her ülkede mevcut değildir.

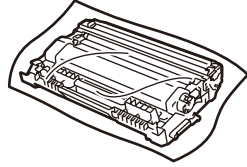
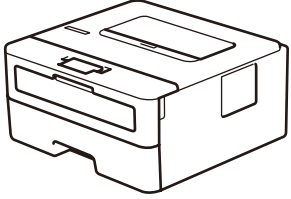
TR



Son kılavuzlar, Brother destek web sitesinde bulunmaktadır:
support.brother.com/manuals

Makinenin paketini açın ve parçaları kontrol edin

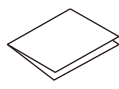
Makine ve sarf malzemelerini kaplayan koruyucu bant veya filmi çıkarın.



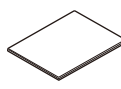
Toner Kartuşu ve
Drum Ünitesi Grubu



AC Elektrik Kablosu



Hızlı Kurulum Kılavuzu



Ürün Güvenlik Kılavuzu

NOT:

- Kutudan çıkan parçalar bulunduğunuz ülkeye göre değişebilir.
- Kullanılabilir bağlantı arayüzleri, modele bağlı olarak değişiklik gösterir. Kablolu bağlantı kullanıyorsanız, kullanmak istediğiniz arabirim için doğru kabloyu satın almalısınız.

• USB kablosu

İki metreden uzun olmayan bir USB 2.0 kablosu (Tip A/B) kullanmanızı öneririz.

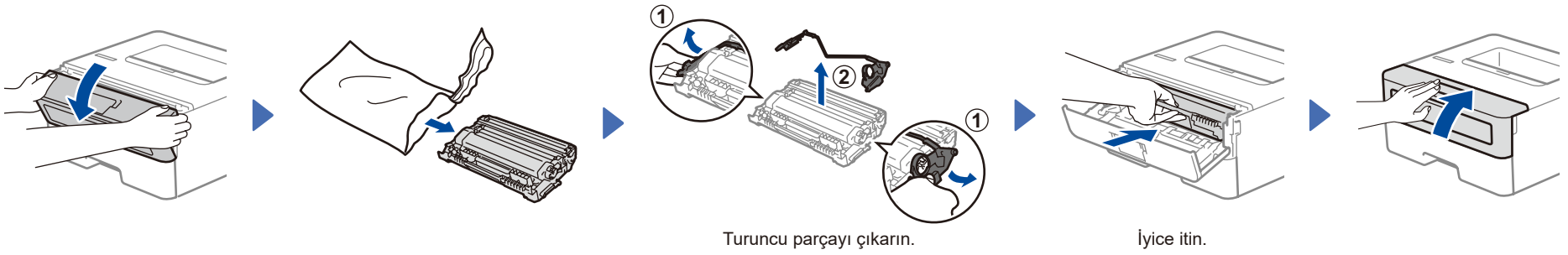
• Ağ kablosu (yalnızca kablolu ağ modelleri için)

Düz geçişli Kategori 5 (veya üstü) kıvrık çift kablo kullanın.

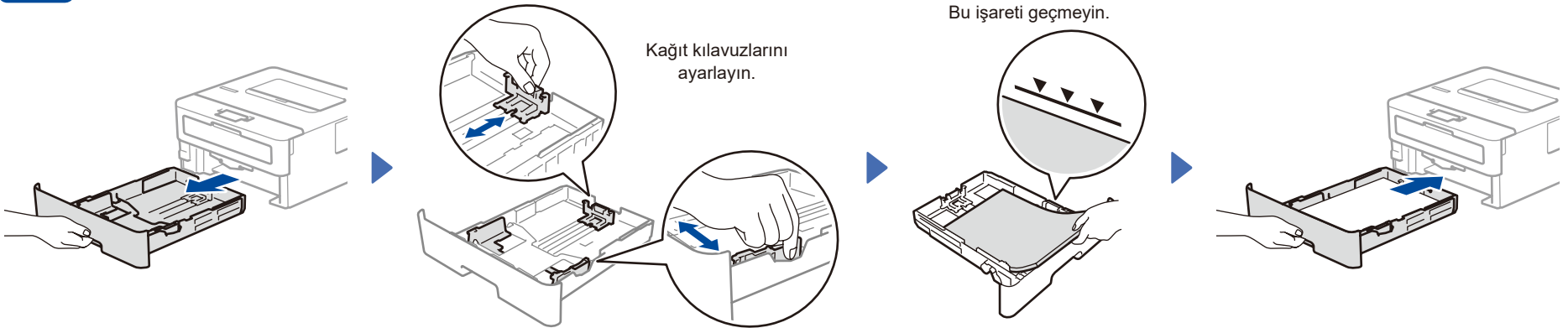
• Bu *Hızlı Kurulum Kılavuzu*'ndaki ekranlar ve görüntüler HL-L2460DW modelini göstermektedir.

• Makinenizi gönderme ihtimalinize karşı tüm ambalaj malzemelerini ve kutuyu saklayın.

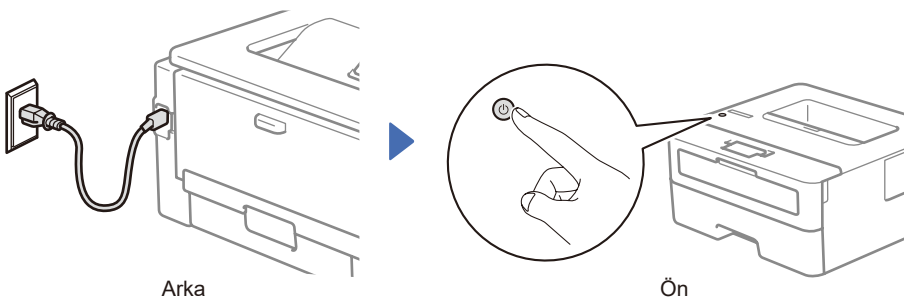
1 Ambalaj malzemelerini çıkarın ve toner kartuşu ve drum ünitesi grubunu kurun



2 Kağıt çekmecesine kağıt yükleyin

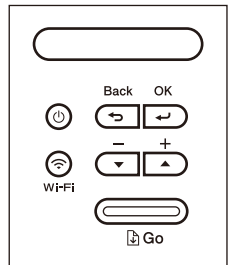


3 Güç kablosunu bağlayın ve makineyi açın



4 Dilinizi seçin (gerekirse)

1. ▼ veya ▲ ögesine basarak [İlk Kurulum] ögesini seçin ve sonra **OK** (Tamam) ögesine basın.
2. ▼ veya ▲ ögesine basarak [Yerel Dil] ögesini seçin ve sonra **OK** (Tamam) ögesine basın.
3. Dilinizi seçmek için ▼ veya ▲ ögesine ve sonra **OK** (Tamam) ögesine basın.



5 Bilgisayarınızı veya mobil cihazınızı makinenize bağlayın

Makinenizde bulunan bağlantı türlerinden birini kullanarak kurulumu tamamlamak için şu adımları izleyin.

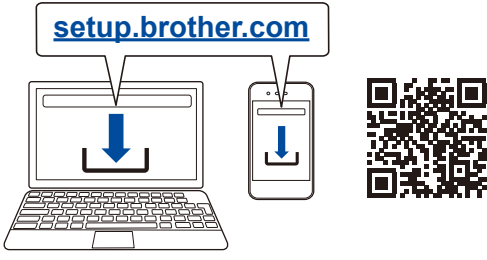
Brother yazılımını indirmek ve yüklemek için setup.brother.com adresini ziyaret edin.

▶ **Ekrandaki talimatları ve iletileri takip edin.**

Kurulum Tamamlandı

Şimdi makinenizi kullanarak yazdırabilirsiniz.

Ağ Güvenliği için Önemli Not:
Bu makinenin ayarlarını yönetmek için varsayılan parola, makinenin arkasında bulunmaktadır ve "Pwd" ibaresiyle işaretlenmiştir.
Makinenizi yetkisiz erişimden korumak için varsayılan parolayı hemen değiştirmenizi öneririz.



NOT:

Yalnızca Windows için, CD ile kurulum da kullanılabilir (bazı ülkeler için).

Bağlantı kurulamadı mı? Aşağıdakileri kontrol edin:

Kablosuz ağ

Kablosuz erişim noktanızı veya yönlendiricinizi yeniden başlatın. Bu mümkün değilse, sonraki adıma gidin.

Kablolu ağ

Kablonun bağlantısını kesin.

USB bağlantısı

Makinenizi ve bilgisayarınızı yeniden başlatın ve daha sonra **5** ögesine gidin.

Hala bağlantı yoksa **6** ögesine gidin.

Hala bağlantı kurulamıyorsa SSS ve Sorun Giderme için support.brother.com adresini ziyaret edin.

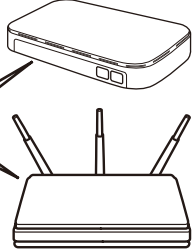
6 Manuel kablosuz kurulum (Kablosuz modeller)

Kablosuz kurulum başarılı değilse, bağlantıyı manuel olarak kurmayı deneyin.

Kablosuz erişim noktanızdan veya yönlendiricinizden SSID (Ağ İsmi) ve Ağ Anahtarını (Şifre) bulun ve aşağıda verilen tabloya yazın.

SSID (Ağ İsmi)	
Ağ anahtarı (Şifre)	

SSID: XXXXXXXX
Ağ anahtarı: XXXX



Her bir menü seçeneğini seçmek için ▲ veya ▼ ögesine ve ardından onaylamak için **OK** (Tamam) ögesine basın.
[Ağ] > [WLAN (Wi-Fi)] > [Ağ Ara] seçimini yapın. LCD'deki talimatları izleyin.

Kablosuz erişim noktanız veya yönlendiriciniz için SSID (Ağ İsmi) seçin ve Ağ Anahtarını (Şifre) girin.

Aşağıdaki karakterlerden birini seçmek için ▲ veya ▼ ögelerini basılı tutun (veya art arda basın):
0123456789abcdefghijklmnopqrstuvwxyz
ABCDEFGHIJKLMNOPQRSTUVWXYZ
(boşluk)!"#\$%&'()*+,-./:;<=>?@[\\]^_`{|}~

Kablosuz kurulumu tamamlandıktan sonra, LCD [Bağlandı] ögesini gösterir.

▶ Yazılımı yüklemek için **5** ögesine gidin.

Eğer bu bilgiyi bulamazsanız, ağ yöneticinize veya kablosuz erişim noktası veya yönlendirici üreticisine sorun.

Kurulum tamamlanamazsa, Brother makinenizi ve kablosuz erişim noktanızı veya yönlendiricinizi yeniden başlatın ve **6** ögesini tekrarlayın. Hala başarılı değilse, support.brother.com adresini ziyaret edin.