



D02ZKV001-00
TCHN
版本 0

快速安裝指南



HL-L2400DW / HL-L2440DW / HL-L2445DW / HL-L2461DW / HL-L2460DN /
HL-L2461DN / HL-L2460DW / HL-L2460DWXL / HL-L2865DW

請先閱讀產品安全指引，然後閱讀此快速安裝指南，以便獲取正確的安裝步驟。
並非所有機型在所有國家/地區都有銷售。

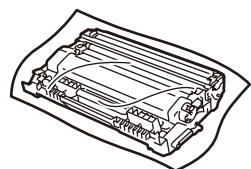
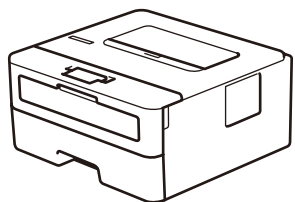
TW



如需獲取最新的使用說明書，請瀏覽 Brother 支援網站：
support.brother.com/manuals

打開機器包裝並且檢查零組件

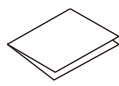
取下機器及耗材上的保護封條或保護膜。



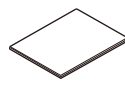
碳粉匣與感光鼓元件組件



AC 電源線



快速安裝指南



產品安全指引

提醒：

- 視乎國家，紙箱內的組件可能會有所不同。
- 可用連接介面會因機器型號而有所不同。
- 如果使用有線連線，必須購買您所使用的正確介面纜線。

• USB 傳輸線

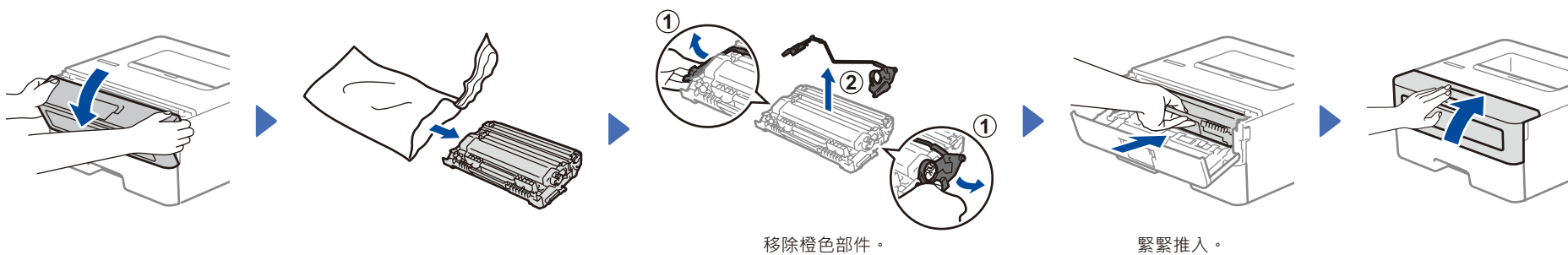
建議使用不超過 2 公尺長的 USB 2.0 傳輸線 (A/B 型)。

• 網路傳輸線 (僅限有線網路型號)

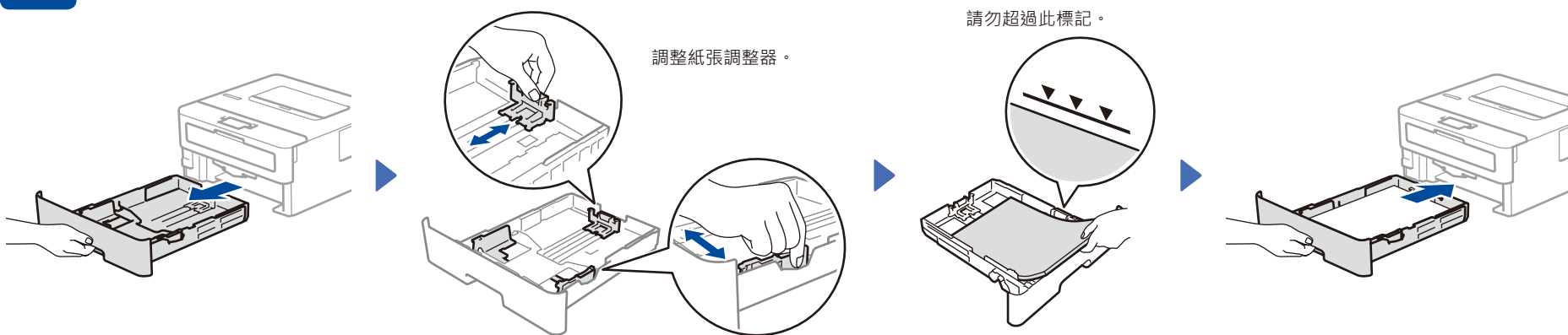
請使用 CAT.5 以上規格的一對一 (Straight-Through) 雙絞線。

- 本快速安裝指南中的畫面與圖片顯示 HL-L2460DW。
- 請收好所有包裝材料及包裝盒，以免必須運輸機器。

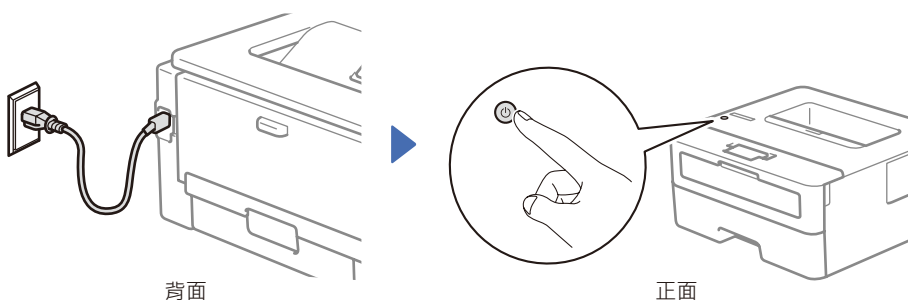
1 取下包裝材料，然後安裝碳粉匣及感光鼓單元組合



2 將紙張放入紙匣

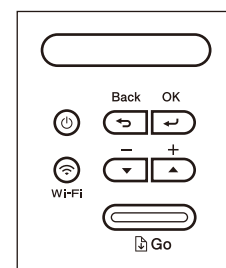


3 連接電源線，並開啟機器



4 選擇語言 (如有需要)

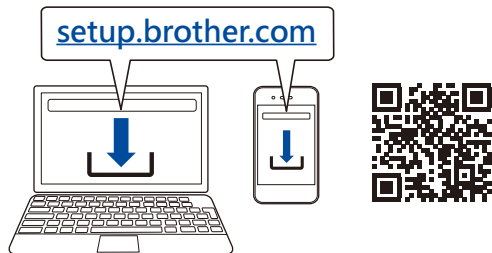
- 按 ▼ 或 ▲ 選擇 [Initial Setup] (初始設定)，然後按 OK。
- 按 ▼ 或 ▲ 選擇 [Local Language] (本地語言)，然後按 OK。
- 按 ▼ 或 ▲ 選擇所需語言，然後按 OK。



5 將電腦和行動裝置連接至本機器

使用本機器可用的連接類型，按照下列步驟完成安裝。

請瀏覽 setup.brother.com 下載並安裝 Brother 軟體。



遵循螢幕上的說明和提示執行操作。

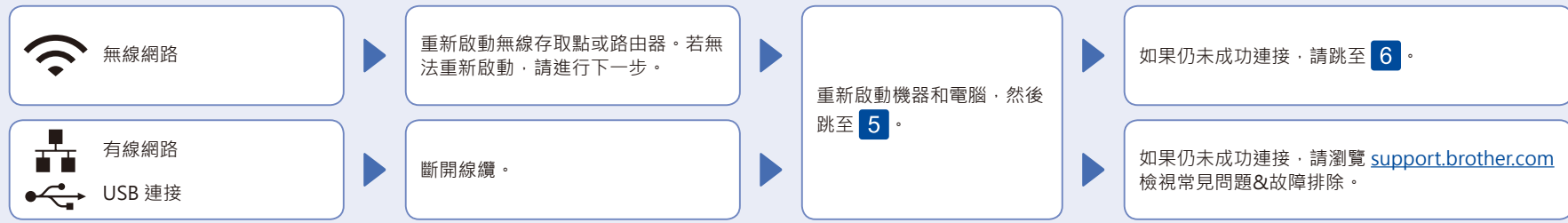
安裝完成

至此，您可以使用本機器進行列印。

網路安全重要須知：

用於管理機器設定的預設密碼位於機器背面並標有「Pwd」。建議立即變更預設密碼，防止機器遭到非授權存取。

無法連接？請檢查以下各項：

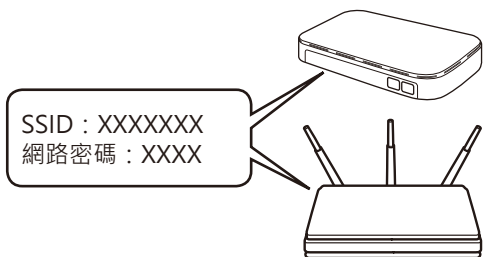


6 手動無線安裝 (無線型號)

如果無線安裝不成功，嘗試手動設定連接。

在您的無線存取點或路由器上找到 SSID (網路名稱) 和網路金鑰 (密碼)，並將其記錄在下表中。

SSID (網路名稱)	
網路密碼 (密碼)	



若要選擇各選單選項，請按 ▲ 或 ▼，然後按 OK 確認。
選擇 [Network] (網路) > [WLAN (Wi-Fi)] > [Find Network] (尋找網絡)。請遵循液晶螢幕上的說明執行操作。

選擇您的無線存取點或路由器的 SSID (網路名稱)，然後輸入網路金鑰 (密碼)。

按住 (或反覆按) ▲ 或 ▼ 選擇以下字元之一：
0123456789abcdefghijklmnopqrstuvwxyz
ABCDEFGHIJKLMNOPQRSTUVWXYZ
(空格)!"#\$%&'()*+,-./:;<=>?@[\] ^ _ { } ~

無線安裝成功時，液晶螢幕顯示 [Connected] (已連接)。

請跳至 **5** 安裝軟體。

如果您找不到此資訊，請諮詢您的網路管理員，或是無線存取點或路由器製造商。

如果安裝不成功，請重新啟動您的 Brother 機器和無線存取點或路由器，然後重複執行 **6**。
如果仍未成功，請瀏覽 support.brother.com。