

Primero, lea la *Guía de seguridad del producto* y, a continuación, lea esta *Guía de configuración rápida* para obtener información sobre el procedimiento de instalación adecuado.  
Algunos modelos no están disponibles en todos los países.

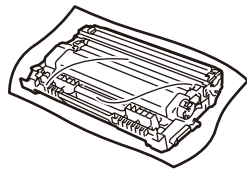
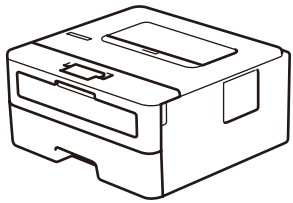
ES



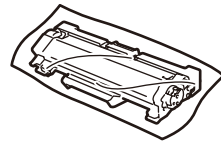
Los manuales más recientes están disponibles en el sitio web de soporte técnico de Brother:  
[support.brother.com/manuals](http://support.brother.com/manuals)

## Desembale el equipo y revise los componentes

Retire la cinta o película protectora que cubre la máquina y los suministros.



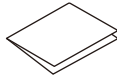
**Conjunto de cartucho de tóner y unidad de tambor**



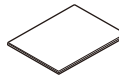
**Reemplazo del Cartucho de Tóner**  
(HL-L2460DWXL solamente.  
Guárdelo para uso posterior).



**Cable de alimentación de CA**



**Guía de configuración rápida**

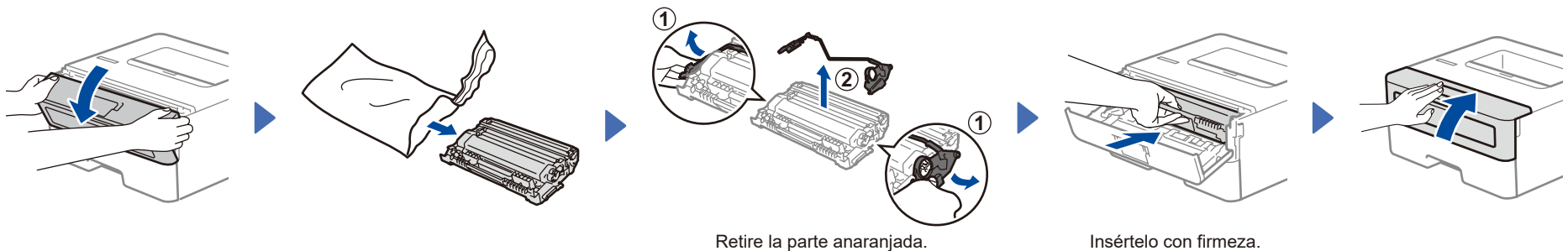


**Guía de seguridad del producto**

### NOTA:

- Los componentes incluidos en la caja pueden diferir en función del país.
- Las interfaces de conexión disponibles varían según el modelo. Si utiliza una conexión por cable, deberá comprar el cable adecuado para la interfaz que desee utilizar.
- **Cable USB**  
Le recomendamos usar un cable USB 2.0 (Tipo A/B) que no supere los 6 pies (2 metros) de longitud.
- **Cable de red (solamente para modelos de red por cable)**  
Use un cable de par trenzado blindado de categoría 5 (o superior).
- Las pantallas e imágenes en esta *Guía de configuración rápida* muestran el HL-L2460DW.
- Guarde todo los materiales del embalaje y la caja en caso de que deba transportar la máquina.

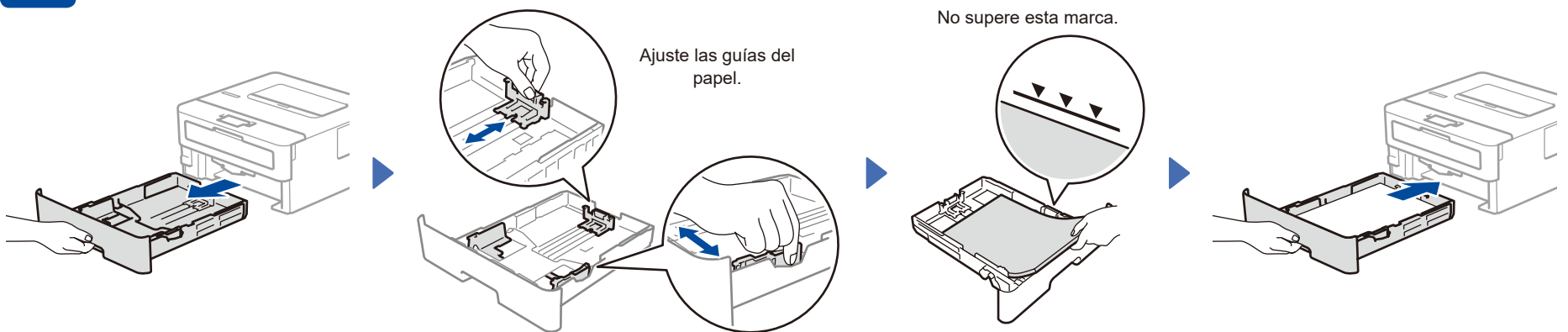
## 1 Retire los materiales de embalaje e instale el conjunto de cartucho de tóner y unidad de tambor



Retire la parte anaranjada.

Insértelo con firmeza.

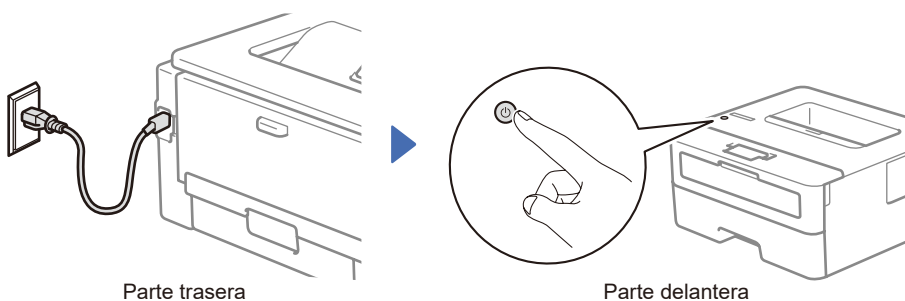
## 2 Cargue papel en la bandeja de papel



Ajuste las guías del papel.

No supere esta marca.

## 3 Conecte el cable de alimentación y encienda el equipo



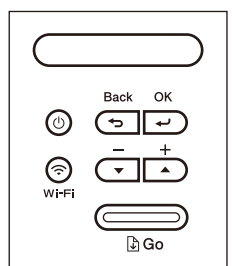
Parte trasera

Parte delantera

**NOTA:**  
Antes de conectar el cable de alimentación, ubique la etiqueta con el número de serie en la parte posterior del equipo. Guarde este número para el registro del producto y el apoyo de la garantía.

## 4 Seleccione su idioma (en caso necesario)

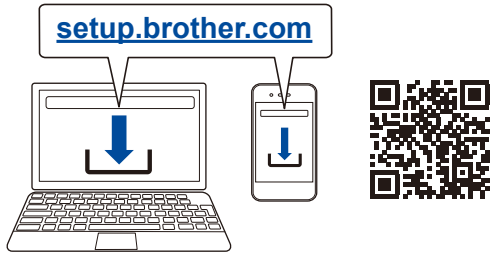
1. Pulse ▼ o ▲ para seleccionar [Initial Setup] (Conf. inicial) y, a continuación, pulse **OK**.
2. Pulse ▼ o ▲ para seleccionar [Local Language] (Sel. idioma) y, a continuación, pulse **OK**.
3. Pulse ▼ o ▲ para seleccionar su idioma y, a continuación, pulse **OK**.



## 5 Conecte su computadora o dispositivo móvil al equipo

Siga estos pasos para completar la instalación usando uno de los tipos de conexión disponibles en el equipo.

Visite [setup.brother.com](http://setup.brother.com) para descargar e instalar el software de Brother.



Siga las instrucciones que aparecen en la pantalla y lea los mensajes.

### Instalación finalizada

Ahora puede imprimir con su equipo.

**Aviso importante para la seguridad de la red:**  
La contraseña predeterminada para administrar la configuración de este equipo se ubica en la parte posterior del equipo y está marcada como "Pwd". Se recomienda modificar inmediatamente la contraseña predeterminada para proteger su equipo de accesos sin autorización.

Antes de conectar el equipo a una red Wi-Fi® de 5 GHz, confirme los canales admitidos por el equipo.  
Vaya a [support.brother.com/g/d/a5m6/](http://support.brother.com/g/d/a5m6/), seleccione su producto y luego haga clic en **Descargas** para obtener más información.



### ¿No puede conectarse? Compruebe lo siguiente:



Red inalámbrica

Reinicie su punto de acceso inalámbrico o enrutador (si se puede). Si no es posible, vaya al paso siguiente.



Red cableada  
Conexión USB

Desconecte el cable.

Reinicie el equipo y la computadora y, a continuación, diríjase al paso 5.

Si sigue sin conseguirlo, diríjase al paso 6.

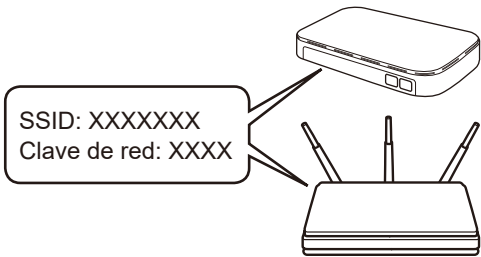
Si sigue sin conseguirlo, visite [support.brother.com](http://support.brother.com) y consulte la sección de preguntas frecuentes y solución de problemas.

## 6 Configuración inalámbrica manual (modelos inalámbricos)

Si la configuración inalámbrica no da resultado, intente configurar la conexión manualmente.

Busque el SSID (nombre de red) y la clave de red (contraseña) en el punto de acceso inalámbrico o enrutador y anótelos en la siguiente tabla.

SSID (nombre de red)	
Clave de red (contraseña)	



Para seleccionar cada opción del menú, pulse ▲ o ▼ y, a continuación, pulse **OK** para confirmar.  
Seleccione [Red] > [WLAN (Wi-Fi)] > [Buscar red].  
Siga las instrucciones en la pantalla LCD.

Si no puede hallar esta información, comuníquese con su administrador de red o con el fabricante del punto de acceso inalámbrico o enrutador.

Seleccione el SSID (nombre de red) de su punto de acceso o enrutador e introduzca la clave de red (contraseña).

Mantenga pulsado (o pulse repetidamente) ▲ o ▼ para seleccionar uno de los siguientes caracteres:  
0123456789abcdefghijklmnopqrstuvwxyz  
ABCDEFGHIJKLMNOPQRSTUVWXYZ  
(espacio)!"#\$%&'()\*+,-./:;<=>?@[\\]^\_`{|}~

Si la configuración inalámbrica es correcta, la pantalla LCD muestra [Conectada].

Si la configuración no es correcta, reinicie su equipo Brother y su punto de acceso inalámbrico o enrutador, y repita el paso 6.  
Si aun no resulta, visite [support.brother.com](http://support.brother.com).

Vaya a 5 para instalar el software.