



D02WJL001-00  
THA  
เวอร์ชัน 0

# คู่มือการติดตั้งเครื่องอย่างง่าย

brother

HL-L2464DW / DCP-L2605DW / DCP-L2600D / DCP-L2625DW / DCP-L2640DW /  
DCP-L2680DW / HL-L2480DW / MFC-L2800DW / MFC-L2805DW / MFC-L2806DW / MFC-L2820DW /  
MFC-L2861DW / MFC-L2885DW / MFC-L2886DW / MFC-L2880DW / MFC-L2880DWXL / MFC-L2920DW

อ่านคู่มือเกี่ยวกับความปลอดภัยของผลิตภัณฑ์ (Product Safety Guide) ก่อน จากนั้นอ่านคู่มือการติดตั้งเครื่องอย่างง่าย  
นี้สำหรับขั้นตอนการติดตั้งที่ถูกต้อง  
ผลิตภัณฑ์บางรุ่นมีจำหน่ายในบางประเทศเท่านั้น

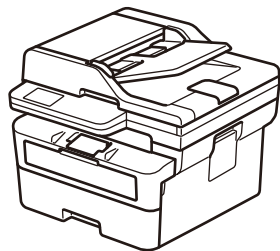


คู่มือล่าสุดมีอยู่ที่เว็บไซต์ช่วยเหลือการใช้งานบราเดอร์:  
[support.brother.com/manuals](http://support.brother.com/manuals)

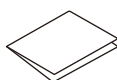
TH

## นำเครื่องออกจากกล่องบรรจุภัณฑ์และตรวจสอบส่วนประกอบต่างๆ

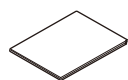
ลอกเทปหรือฟิล์มป้องกันที่ปิดเครื่องและวัสดุอุปกรณ์ออก



สายไฟ



คู่มือการติดตั้งเครื่องอย่างง่าย



คู่มือเกี่ยวกับความ  
ปลอดภัยของผลิตภัณฑ์  
(Product Safety Guide)

### หมายเหตุ:

- ส่วนประกอบที่บรรจุภายในกล่องอาจแตกต่างกันไป ทั้งนี้ขึ้นอยู่กับ ประเทศของคุณ
- ตัวเชื่อมต่อที่มีอาจแตกต่างกันไปโดยขึ้นกับรุ่นผลิตภัณฑ์ หากคุณใช้การเชื่อมต่อแบบใช้สาย คุณต้องซื้อสายเคเบิลที่ถูกต้องสำหรับอินเทอร์เฟซที่คุณต้องการใช้

#### • สาย USB

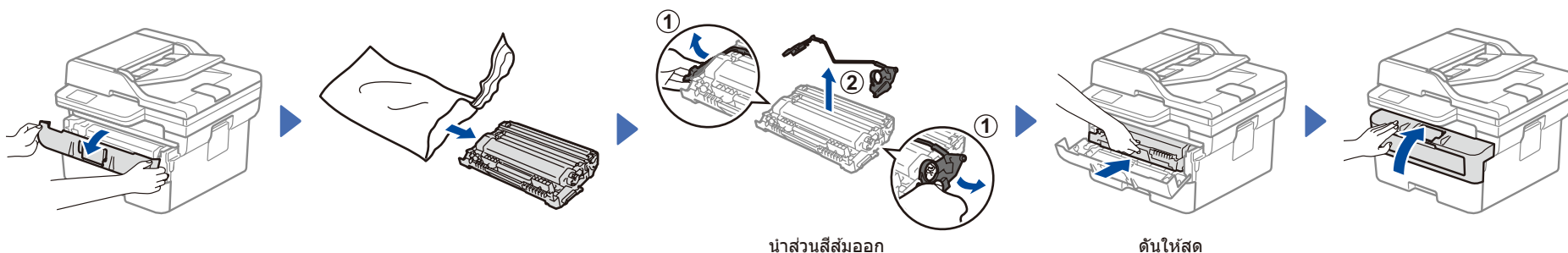
ขอแนะนำให้ใช้สาย USB 2.0 (ชนิด A/B) ที่มีความยาวไม่เกิน 2 เมตร

- สายเครือข่าย (สำหรับรุ่นเครือข่ายแบบใช้สายเท่านั้น)  
ใช้สายเกลียวคู่ตรง Category 5 (ขึ้นไป)

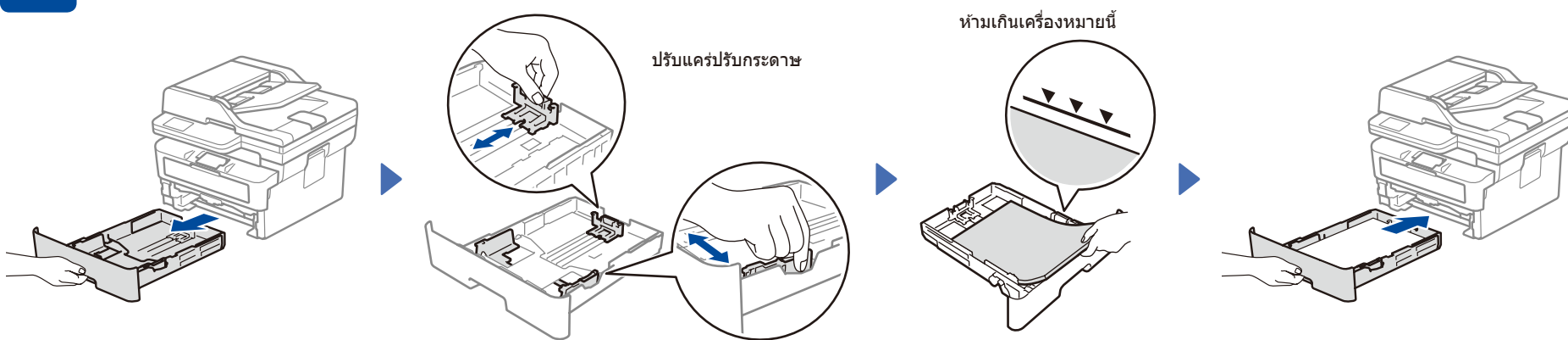
- ภาพประกอบใน คู่มือการติดตั้งเครื่องอย่างง่าย ฉบับนี้แสดงผลิตภัณฑ์รุ่น MFC-L2885DW

- เก็บวัสดุบรรจุภัณฑ์และกล่องทั้งหมดไว้ในกรณีที่คุณต้องจัดส่งเครื่องของคุณ

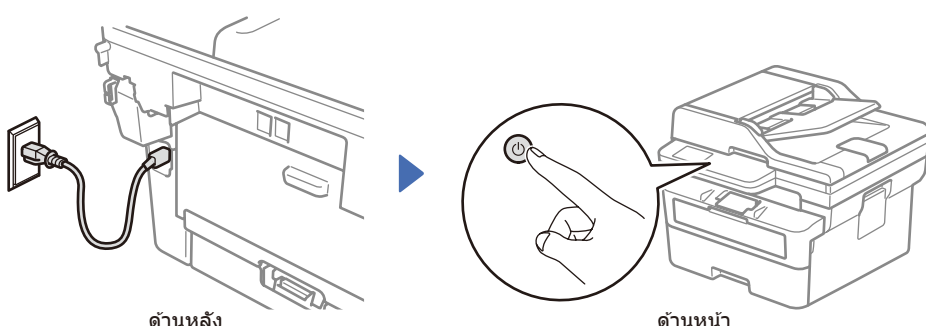
## 1 นำวัสดุบรรจุภัณฑ์ออก แล้วติดตั้งชุดประกอบตลับผงหมึก (โทนเนอร์) และแม่แบบสร้างภาพ (ดรัม)



## 2 ใส่กระดาษในถาดใส่กระดาษ



## 3 เชื่อมต่อสายไฟและเปิดเครื่อง



## 4 เลือกประเทศ/ภาษาของคุณ (การตั้งค่าเครื่องเมื่อเริ่มต้นใช้งานเท่านั้น)

หลังจากเปิดเครื่องแล้ว คุณอาจต้องตั้งค่าประเทศหรือภาษาของคุณ (ขึ้นกับรุ่นเครื่องของคุณ)  
หากจำเป็น ให้ทำตามคำแนะนำบนหน้าจอ



## 5 เลือกภาษาของคุณ (หากจำเป็น)

■ สำหรับรุ่นหน้าจอแสดงผลแบบ LCD:

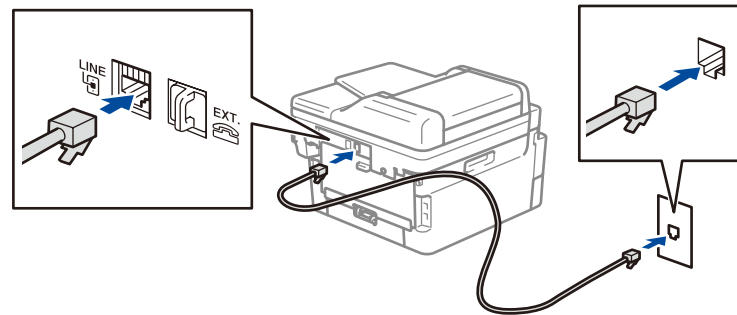
1. กด **Menu** (เมนู)
2. กด **▼** หรือ **▲** เพื่อแสดง [Initial Setup] (การตั้งค่าเริ่มต้น) จากนั้นกด **OK** (ตกลง)
3. กด **▼** หรือ **▲** เพื่อแสดง [Local Language] (ภาษาท้องถิ่น) จากนั้นกด **OK** (ตกลง)
4. กด **▼** หรือ **▲** เพื่อเลือกภาษาของคุณ จากนั้นกด **OK** (ตกลง)
5. กด **Stop/Exit** (หยุด/ออก)

■ สำหรับรุ่นที่มีหน้าจอสัมผัส:

1. ที่หน้าจอสัมผัสของเครื่อง กด **[Settings]** (การตั้งค่า) > **[All Settings]** (การตั้งค่าทั้งหมด) > **[Initial Setup]** (การตั้งค่า เริ่มต้น) > **[Local Language]** (ภาษาท้องถิ่น)
2. กดปุ่มเลือกภาษาของคุณ
3. กดปุ่ม **[OK]**

## 6 เชื่อมต่อสายโทรศัพท์ (สำหรับรุ่น MFC)

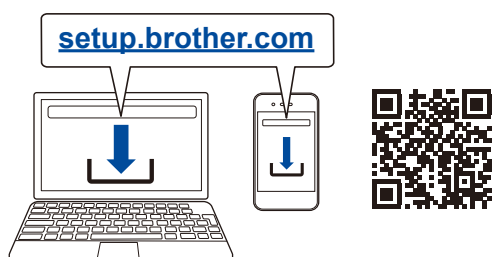
หากคุณไม่ได้ต้องการที่จะใช้งานแฟกซ์ในเครื่องนี้ ให้ไปที่ขั้นตอนที่ **7**



## 7 เชื่อมต่อคอมพิวเตอร์หรืออุปกรณ์พกพาเข้ากับเครื่องของคุณ

ทำตามขั้นตอนเหล่านี้เพื่อสิ้นสุดการตั้งค่า โดยใช้ประเภทการเชื่อมต่อประเภทใดประเภทหนึ่งที่มีอยู่ในเครื่องของคุณ

ไปที่ [setup.brother.com](http://setup.brother.com) เพื่อดาวนโหลดและติดตั้งซอฟต์แวร์ของ Brother



ทำตามคำแนะนำและการแจ้งเตือนบนหน้าจอ

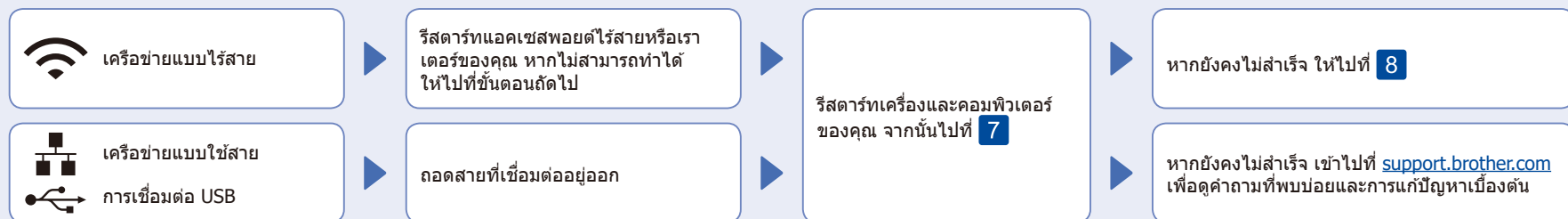
**ตั้งค่าเสร็จแล้ว**

ตอนนี้คุณสามารถพิมพ์และสแกนโดยใช้เครื่องของคุณได้แล้ว

หมายเหตุที่สำคัญเกี่ยวกับความปลอดภัยของเครือข่าย:

รหัสผ่านเริ่มต้นสำหรับการตั้งค่าของเครื่องนี้อยู่ที่ด้านหลังเครื่องโดยระบุขึ้นต้นว่า "Pwd" เราขอแนะนำให้เปลี่ยนรหัสผ่านเริ่มต้นทันทีเพื่อป้องกันไม่ให้เครื่องของคุณถูกเข้าใช้งานโดยไม่ได้รับอนุญาต

### เชื่อมต่อไม่ได้? ตรวจสอบรายการต่อไปนี้:

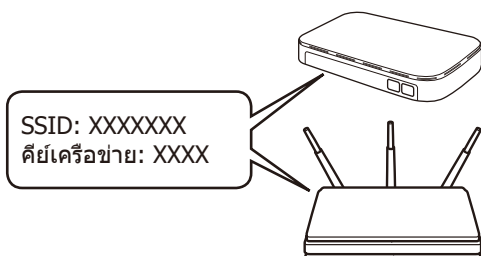


## 8 การตั้งค่าแบบไร้สายด้วยตนเอง (รุ่นไร้สาย)

หากการตั้งค่าแบบไร้สายไม่สำเร็จ ให้ลองตั้งค่าการเชื่อมต่อด้วยตนเอง

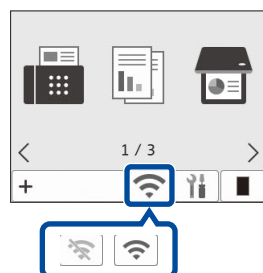
ค้นหา SSID (ชื่อเครือข่าย) และคีย์เครือข่าย (รหัสผ่าน) ของคุณบนแอคเซสพอยต์หรือเราเตอร์ไร้สายของคุณ และเขียนลงในตารางด้านล่างนี้

SSID (ชื่อเครือข่าย)	
คีย์เครือข่าย (รหัสผ่าน)	



■ สำหรับรุ่นหน้าจอแสดงผลแบบ LCD: กด **Menu** (เมนู) แล้วเลือก **[Network]** (เครือข่าย) > **[WLAN (Wi-Fi)]** > **[Find Network]** (ค้นหาเครือข่าย) ทำตามคำแนะนำบนจอ LCD

■ สำหรับรุ่นที่มีหน้าจอสัมผัส: กด **[Wi-Fi]** > **[Find Wi-Fi Network]** (ค้นหาเครือข่าย Wi-Fi) ทำตามคำแนะนำบนจอสัมผัส



เลือก SSID (ชื่อเครือข่าย) สำหรับแอคเซสพอยต์หรือเราเตอร์ของคุณและป้อนคีย์เครือข่าย (รหัสผ่าน)

• สำหรับรุ่นหน้าจอแสดงผลแบบ LCD DCP: กด (หรือกดซ้ำๆ) **▲** หรือ **▼** ค้างไว้เพื่อเลือกหนึ่งในอักขระต่อไปนี้:  
0123456789abcdefghijklmnopqrstuvwxyz  
ABCDEFGHIJKLMNOPQRSTUVWXYZ  
(ช่องว่าง)!"#\$%&'()\*+,-./:;<=>@[ \ ] ^ \_ { } ~

เมื่อการตั้งค่าแบบไร้สายสำเร็จ หน้าจอสัมผัส/หน้าจอแสดงผลแบบ LCD จะแสดง **[Connected]** (เชื่อมต่อแล้ว)

ไปยัง **7** เพื่อติดตั้งซอฟต์แวร์

หากคุณไม่สามารถหาข้อมูลนี้ได้ ให้สอบถามผู้ดูแลระบบเครือข่ายหรือผู้ผลิตแอคเซสพอยต์หรือเราเตอร์ไร้สาย

หากการตั้งค่าไม่สำเร็จ ให้รีเซ็ตเครื่อง Brother ของคุณและแอคเซสพอยต์หรือเราเตอร์ไร้สายของคุณ และทำซ้ำ **8**

หากยังไม่สำเร็จ ให้ไปที่ [support.brother.com](http://support.brother.com)