



D02XKY001-00
TUR
Sürüm 0

Hızlı Kurulum Kılavuzu

brother

HL-L2464DW / DCP-L2605DW / DCP-L2600D / DCP-L2625DW / DCP-L2640DW /
DCP-L2680DW / HL-L2480DW / MFC-L2800DW / MFC-L2805DW / MFC-L2806DW / MFC-L2820DW /
MFC-L2861DW / MFC-L2885DW / MFC-L2886DW / MFC-L2880DW / MFC-L2880DWXL / MFC-L2920DW

İlk olarak *Ürün Güvenlik Kılavuzu*'nu okuyun, daha sonra doğru kurulum prosedürü için bu *Hızlı Kurulum Kılavuzu*'nu okuyun.
Modellerin tümü her ülkede mevcut değildir.

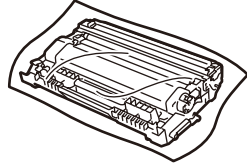
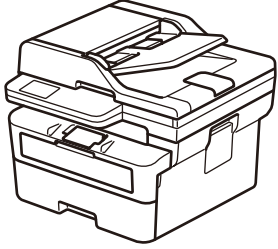
TR



Son kılavuzlar, Brother destek web sitesinde bulunmaktadır:
support.brother.com/manuals

Makinenin paketini açın ve parçaları kontrol edin

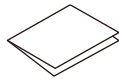
Makine ve sarf malzemelerini kaplayan koruyucu bant veya filmi çıkarın.



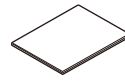
Toner Kartuşu ve
Drum Ünitesi Grubu



AC Elektrik Kablosu



Hızlı Kurulum Kılavuzu

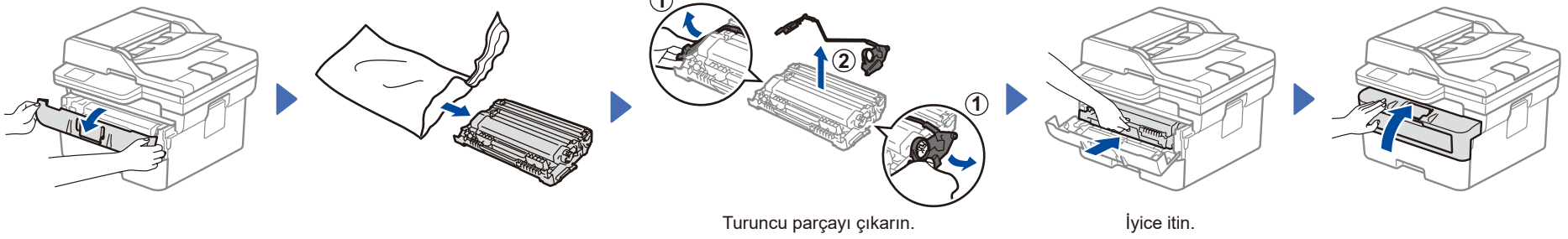


Ürün Güvenlik Kılavuzu

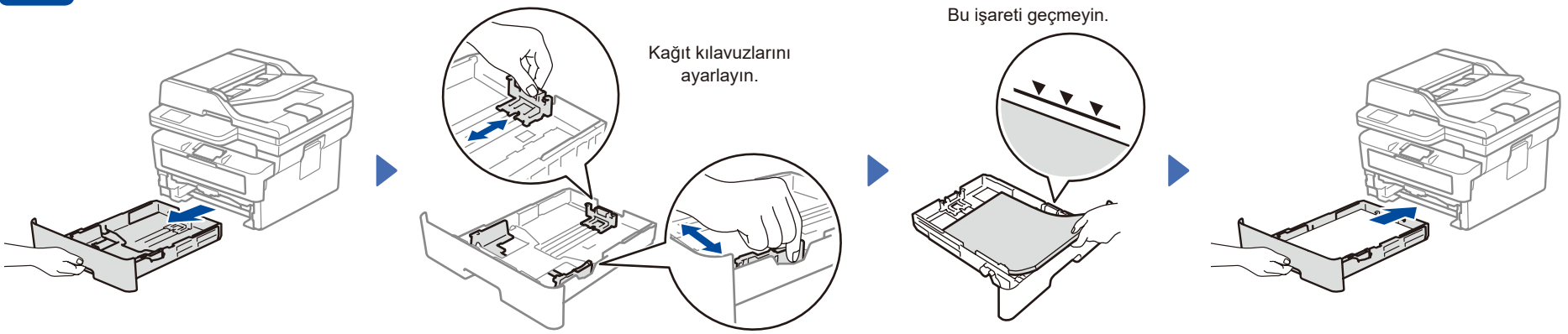
NOT:

- Kutudan çıkan parçalar bulunduğunuz ülkeye göre değişebilir.
- Kullanılabilir bağlantı arayüzleri, modele bağlı olarak değişiklik gösterir.
Kablolu bağlantı kullanıyorsanız, kullanmak istediğiniz arabirim için doğru kabloyu satın almalısınız.
- **USB kablosu**
İki metreden uzun olmayan bir USB 2.0 kablosu (Tip A/B) kullanmanızı öneririz.
- **Ağ kablosu (yalnızca kablolu ağ modelleri için)**
Düz geçişli Kategori 5 (veya üstü) kıvrık çift kablo kullanın.
- Bu *Hızlı Kurulum Kılavuzu*'ndaki ekranlar ve görüntüler MFC-L2885DW modelini göstermektedir.
- Makinenizi gönderme ihtimalinize karşı tüm ambalaj malzemelerini ve kutuyu saklayın.

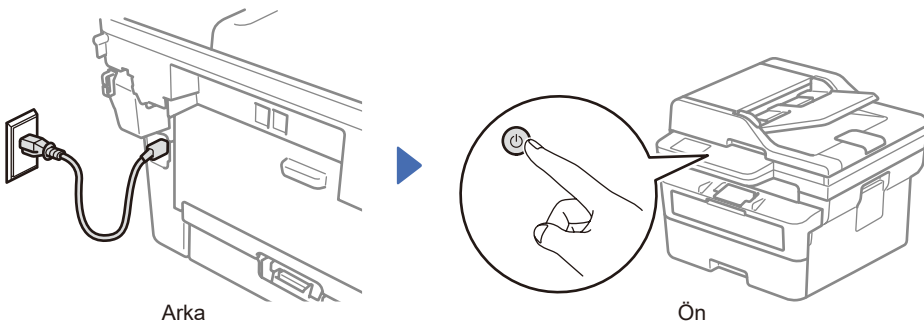
1 Ambalaj malzemelerini çıkarın ve toner kartuşu ve drum ünitesi grubunu kurun



2 Kağıt çekmecesine kağıt yükleyin



3 Güç kablosunu bağlayın ve makineyi açın



4 Ülkenizi/dilinizi seçin (Yalnızca ilk kurulum)

Makineyi açtıktan sonra, (makineye bağlı olarak) ülkenizi veya dilinizi ayarlanmanız gerekebilir. Gerekirse, ekrandaki talimatları izleyin.

5 Dilinizi seçin (gerekirse)

■ LCD modelleri için:

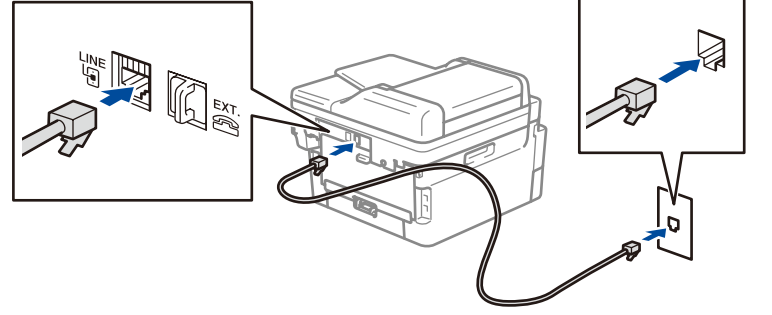
1. Menü öğesine basın.
2. ▲ veya ▼ öğesine basarak [İlk Kurulum] öğesini görüntüleyin ve sonra OK (Tamam) öğesine basın.
3. ▲ veya ▼ öğesine basarak [Yerel Dil] öğesini görüntüleyin ve sonra OK (Tamam) öğesine basın.
4. Dilinizi seçmek için ▼ veya ▲ öğesine ve sonra OK (Tamam) öğesine basın.
5. Durdur/Çık öğesine basın.

■ Touchscreen modelleri için:

1. Makinenin dokunmatik ekranında [Ayarlar] > [Tüm Ayarlar] > [İlk Kurulum] > [Yerel Dil] öğelerine basın.
2. Dilinize basın.
3. [OK] öğesine basın.

6 Telefon hattı kablosunu bağlayın (MFC modelleri için)

Bu makinedeki faks özelliğini kullanmayı planlamıyorsanız, adım 7'ye gidin.



7 Bilgisayarınızı veya mobil cihazınızı makinenize bağlayın

Makinenizde bulunan bağlantı türlerinden birini kullanarak kurulumu tamamlamak için şu adımları izleyin.

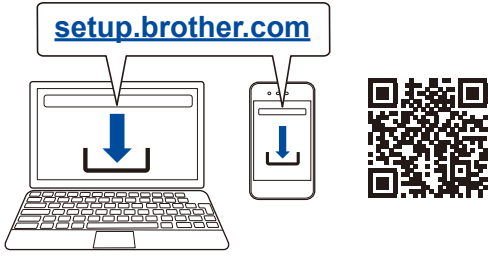
Brother yazılımını indirmek ve yüklemek için setup.brother.com adresini ziyaret edin.

Ekrandaki talimatları ve iletileri takip edin.

Kurulum Tamamlandı

Şimdi makinenizi kullanarak yazdırabilir ve tarayabilirsiniz.

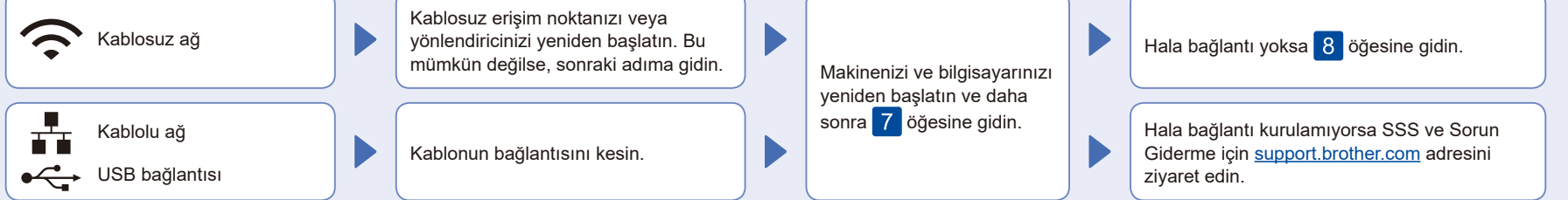
Ağ Güvenliği için Önemli Not:
Bu makinenin ayarlarını yönetmek için varsayılan parola, makinenin arkasında bulunmaktadır ve "Pwd" ibaresiyle işaretlenmiştir. Makinenizi yetkisiz erişimden korumak için varsayılan parolayı hemen değiştirmenizi öneririz.



NOT:

Yalnızca Windows için, CD ile kurulum da kullanılabilir (bazı ülkeler için).

Bağlantı kurulamadı mı? Aşağıdakileri kontrol edin:

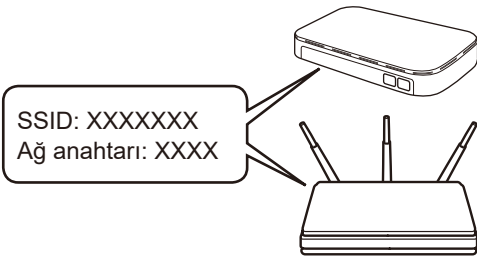


8 Manuel kablosuz kurulum (Kablosuz modeller)

Kablosuz kurulum başarılı değilse, bağlantıyı manuel olarak kurmayı deneyin.

Kablosuz erişim noktanızdan veya yönlendiricinizden SSID (Ağ İsmi) ve Ağ Anahtarını (Şifre) bulun ve aşağıda verilen tabloya yazın.

SSID (Ağ İsmi)	
Ağ anahtarı (Şifre)	



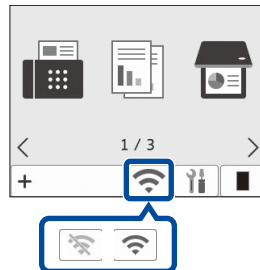
Eğer bu bilgiyi bulamazsanız, ağ yöneticinize veya kablosuz erişim noktası veya yönlendirici üreticisine sorun.

■ LCD modelleri için:

Menü öğesine basın ve ardından [Ağ] > [WLAN (Wi-Fi)] > [Ağ Ara] öğesini seçin. LCD'deki talimatları izleyin.

■ Touchscreen modelleri için:

[Wi-Fi Ağı Ara] öğesine basın. Dokunmatik ekrandaki talimatları izleyin.



Kablosuz erişim noktanız veya yönlendiriciniz için SSID (Ağ İsmi) seçin ve Ağ Anahtarını (Şifre) girin.

• LCD DCP modelleri için:

Aşağıdaki karakterlerden birini seçmek için ▲ veya ▼ öğelerini basılı tutun (veya art arda basın):

0123456789abcdefghijklmnopqrstuvwxyz
ABCDEFGHIJKLMNOPQRSTUVWXYZ
(boşluk)!"#\$%&'()*+,-./:;<=>?@[\\^_`{|}~

Kablosuz kurulumu tamamlandıktan sonra, Dokunmatik Ekran/LCD [Bağlandı] öğesini gösterir.

Kurulum tamamlanamazsa, Brother makinenizi ve kablosuz erişim noktanızı veya yönlendiricinizi yeniden başlatın ve 8 öğesini tekrarlayın. Hala başarılı değilse, support.brother.com adresini ziyaret edin.

Yazılımı yüklemek için 7 öğesine gidin.