

# 快速安裝指南

brother

HL-L2464DW / DCP-L2605DW / DCP-L2600D / DCP-L2625DW / DCP-L2640DW /  
DCP-L2680DW / HL-L2480DW / MFC-L2800DW / MFC-L2805DW / MFC-L2806DW / MFC-L2820DW /  
MFC-L2861DW / MFC-L2885DW / MFC-L2886DW / MFC-L2880DW / MFC-L2880DWXL / MFC-L2920DW

請先閱讀產品安全指引，然後閱讀此快速安裝指南，以便獲取正確的安裝步驟。  
並非所有機型在所有國家/地區都有銷售。



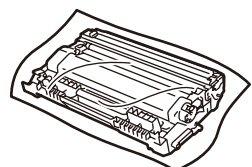
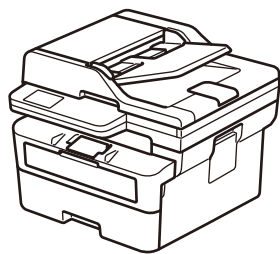
如需獲取最新的使用說明書，請瀏覽 Brother 支援網站：  
[support.brother.com/manuals](http://support.brother.com/manuals)

TW

D02ZKX001-00  
TCHN  
版本 0

## 打開機器包裝並且檢查零組件

取下機器及耗材上的保護封條或保護膜。



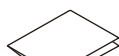
碳粉匣與感光鼓元件組件



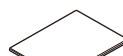
AC 電源線



電話線  
(針對 MFC 機型)



快速安裝指南

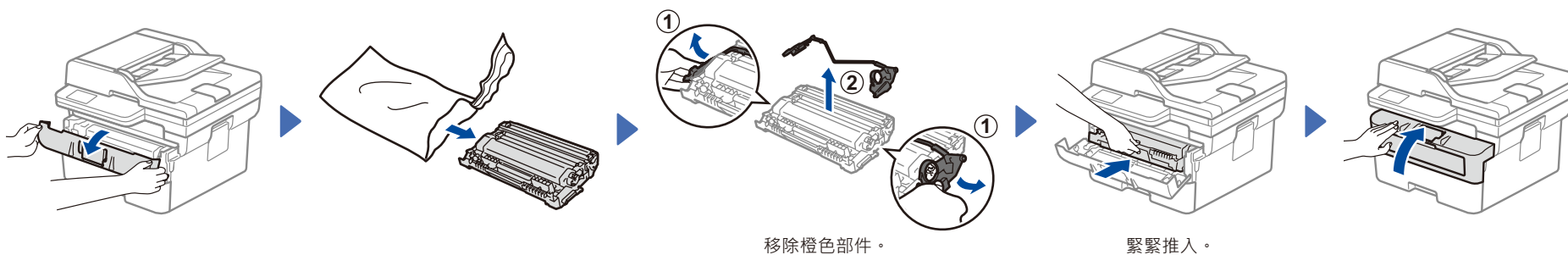


產品安全指引

### 提醒：

- 視乎國家，紙箱內的組件可能會有所不同。
- 可用連接介面會因機器型號而有所不同。  
如果使用有線連線，必須購買您所使用的正確介面纜線。
  - **USB 傳輸線**  
建議使用不超過 2 公尺長的 USB 2.0 傳輸線 (A/B 型)。
  - **網路傳輸線 (僅限有線網路型號)**  
請使用 CAT.5 以上規格的一對一 (Straight-Through) 雙絞線。
- 本快速安裝指南中的畫面與圖片顯示 MFC-L2885DW。
- 請收好所有包裝材料及包裝盒，以免必須運輸機器。

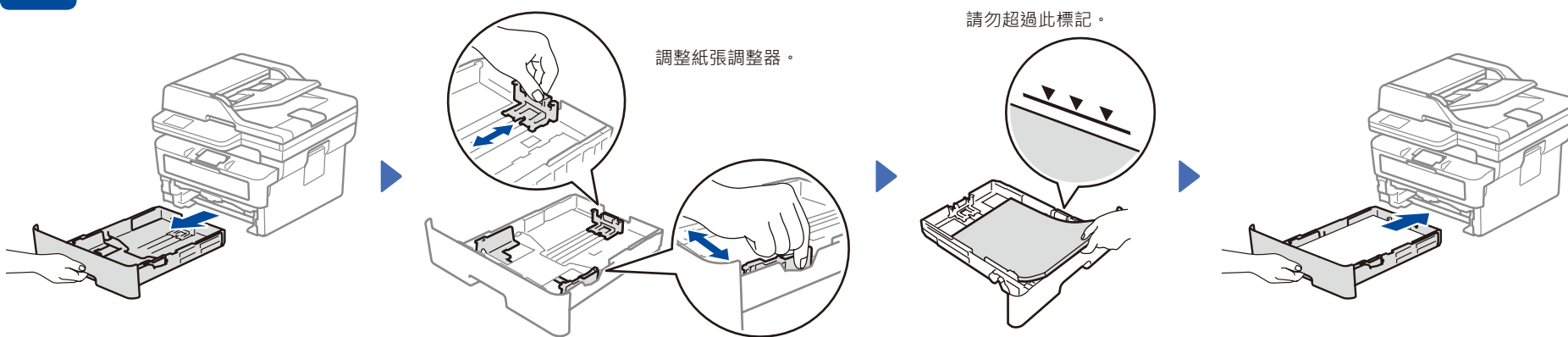
## 1 取下包裝材料，然後安裝碳粉匣及感光鼓單元組合



移除橙色部件。

緊緊推入。

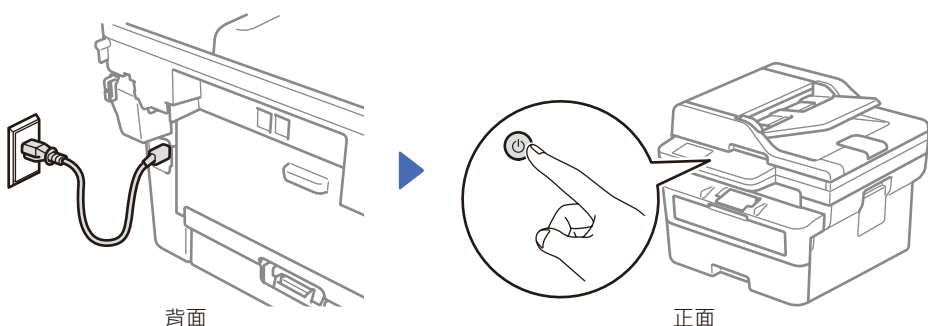
## 2 將紙張放入紙匣



調整紙張調整器。

請勿超過此標記。

## 3 連接電源線，並開啟機器



背面

正面

## 4 選擇國家 / 語言 (僅限初始安裝)

開啟機器後，您可能需要設置您所在的國家或所需語言 (視乎您的機器)。  
如有必要，請遵循螢幕上的說明執行操作。



## 5 選擇語言 (如有需要)

■ 針對液晶螢幕機型：

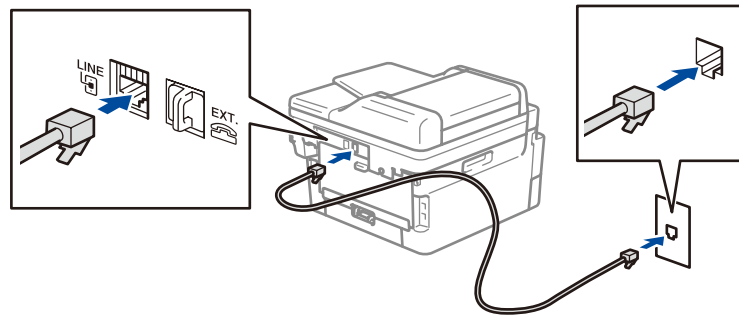
1. 按 **功能**。
2. 按 **▲** 或 **▼** 顯示 [初始設定]，然後按 **OK**。
3. 按 **▲** 或 **▼** 顯示 [本地語言]，然後按 **OK**。
4. 按 **▲** 或 **▼** 選擇所需語言，然後按 **OK**。
5. 按 **停止 / 退出**。

■ 針對觸控式螢幕機型：

1. 在機器的觸控式螢幕上，按 **⚙️** [設定] > [所有設定] > [初始設定] > [本地語言]。
2. 按所需語言。
3. 按 **⏏️**。

## 6 連接電話線 (適用於 MFC 型號)

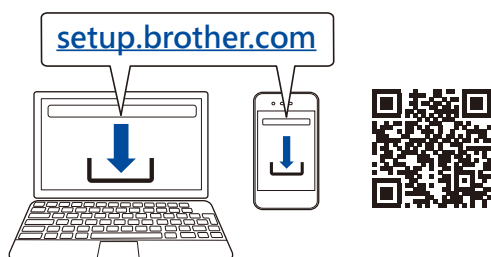
如果您不打算使用本機器的傳真功能，請轉到步驟 **7**。



## 7 將電腦和行動裝置連接至本機器

使用本機器可用的連接類型，按照下列步驟完成安裝。

請瀏覽 [setup.brother.com](http://setup.brother.com) 下載並安裝 Brother 軟體。



遵循螢幕上的說明和提示執行操作。

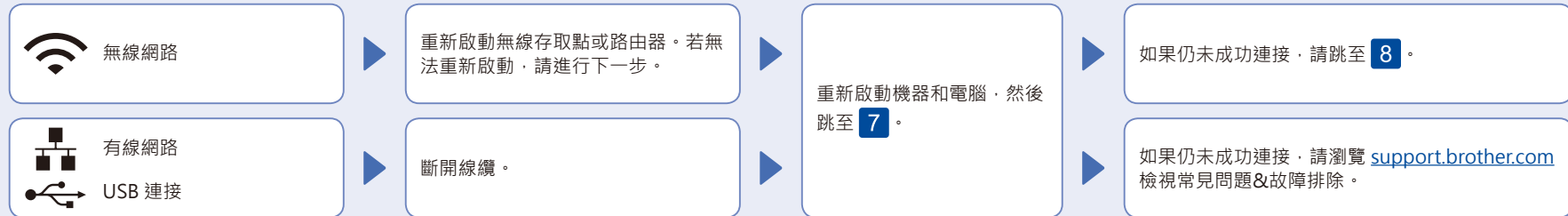
### 安裝完成

至此，您可以使用本機器進行列印和掃描。

**網路安全重要須知：**

用於管理機器設定的預設密碼位於機器背面並標有「Pwd」。建議立即變更預設密碼，防止機器遭到非授權存取。

### 無法連接？請檢查以下各項：

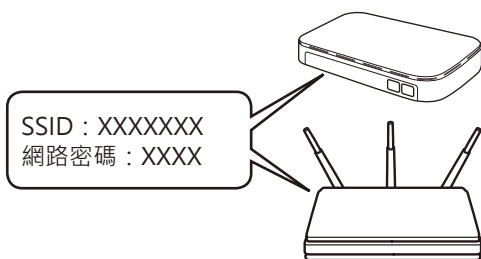


## 8 手動無線安裝 (無線型號)

如果無線安裝不成功，嘗試手動設定連接。

在您的無線存取點或路由器上找到 SSID (網路名稱) 和網路金鑰 (密碼)，並將其記錄在下表中。

SSID (網路名稱)	
網路密碼 (密碼)	

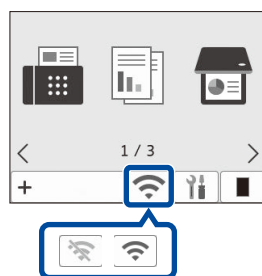


■ 針對液晶螢幕機型：

按 **功能**，然後選擇 [網路] > [WLAN (Wi-Fi)] > [尋找網路]。  
請遵循液晶螢幕上的說明執行操作。

■ 針對觸控式螢幕機型：

按 **⚙️** > [尋找 Wi-Fi 網路]。  
請遵循觸控螢幕上的說明執行操作。



選擇您的無線存取點或路由器的 SSID (網路名稱)，然後輸入網路金鑰 (密碼)。

• 針對 LCD DCP 機型：

按住 (或反覆按) **▲** 或 **▼** 選擇以下字元之一：

0123456789abcdefghijklmnopqrstuvwxyz  
 ABCDEFGHIJKLMNOPQRSTUVWXYZ  
 (空格)!"#%&'()\*+,-./:;<=>?@[^\_`{|}~

請跳至 **7** 安裝軟體。

無線安裝成功時，觸控式螢幕上 / 液晶螢幕顯示 [已連接]。

如果安裝不成功，請重新啟動您的 Brother 機器和無線存取點或路由器，然後重複執行 **8**。

如果仍未成功，請瀏覽 [support.brother.com](http://support.brother.com)。

如果您找不到此資訊，請諮詢您的網路管理員，或是無線存取點或路由器製造商。