



D02UUW001-00
SCHN
版本 0

快速安装指南

HL-B2158W / HL-B2188DW

请先阅读产品安全手册，然后阅读此快速安装指南获取正确的安装步骤。



CN



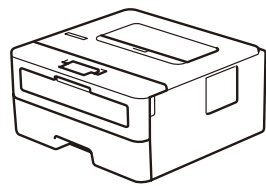
操作视频：
www.95105369.com



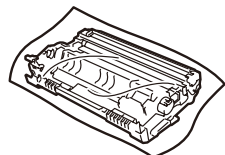
安装使用视频

打开设备包装并检查组件

取下包覆在设备和配件上的保护胶带或保护膜。

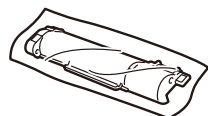


A



硒鼓单元

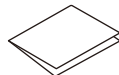
B



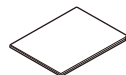
粉仓



USB 接口电缆



快速安装指南



产品安全手册

提示：

- 可用的连接接口因型号而异。如果您使用有线连接，则必须为您要使用的接口购买正确的电缆。

• USB 接口电缆

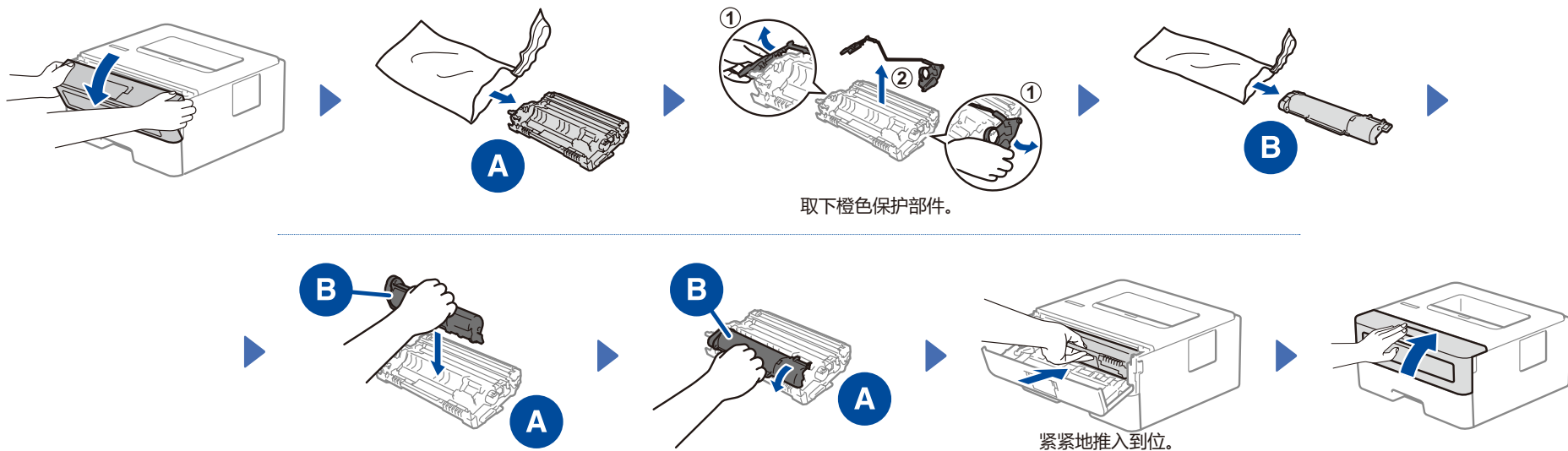
我们建议您使用长度不超过 2 米的 USB 2.0 (A/B 型) 接口电缆。

• 网络接口电缆

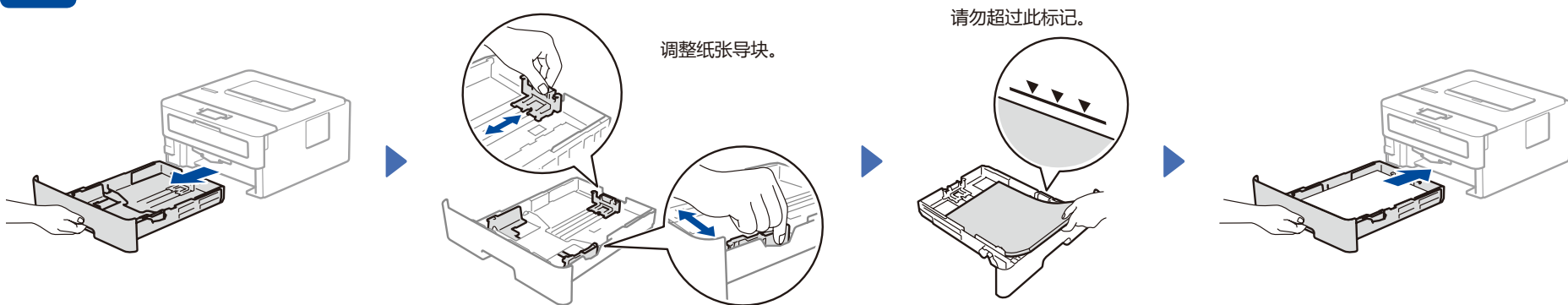
请选用直通 5 类 (或超 5 类) 双绞电缆。
(网络接口电缆不属于标配附件)

- 本快速安装指南中的所有示意图均基于 HL-B2188DW。
- 保存所有包装材料和纸箱，以备运送设备时使用。

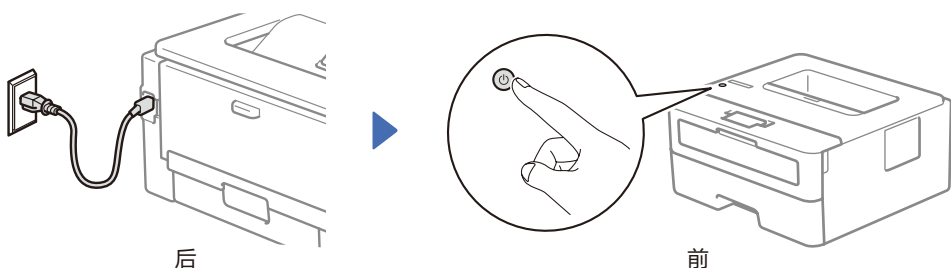
1 取下包装材料并安装粉仓和硒鼓单元组件



2 将纸张装入纸盒



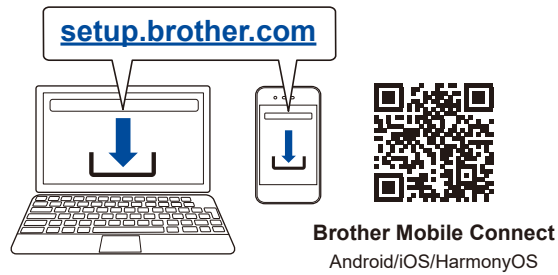
3 连接电源线并打开设备电源



4 将计算机或移动设备连接至本设备

选择以下一种设备连接方式，遵循以下步骤完成设置。

请访问 setup.brother.com 下载并安装 Brother 软件。



遵循屏幕提示和弹出信息进行操作。

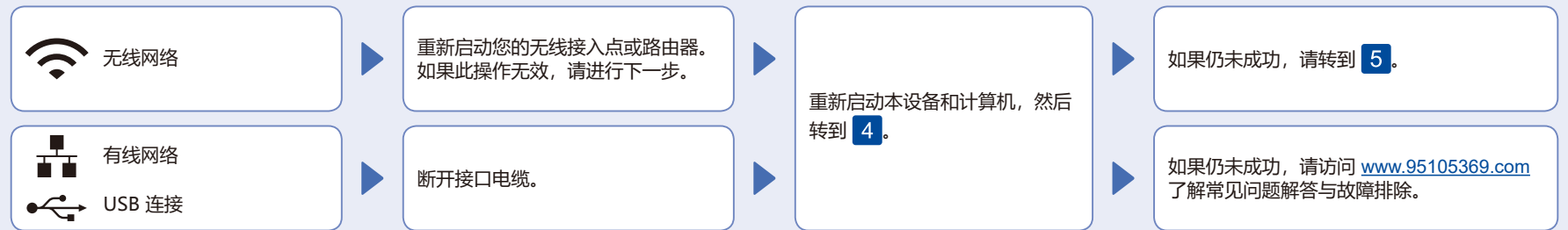
设置完成

您现在可以使用本设备进行打印。

有关网络安全的重要提示：

用于管理本设备设置的默认密码位于设备背面并标有“Pwd”。我们建议您立即更改默认密码，以免设备遭到未经授权的访问。

无法连接？请检查以下各项：

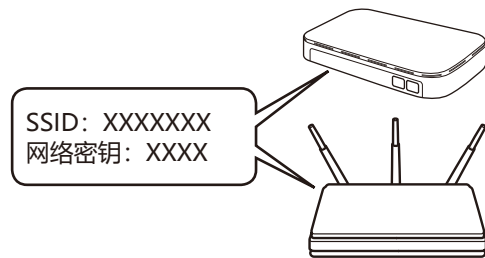


5 手动无线设置 (无线型号)

如果无线设置不成功，请尝试手动设置连接。

在您的无线接入点或路由器上找到 SSID (网络名称) 和网络密钥 (密码)，然后将其记录在以下表格中。

SSID (网络名称)	
网络密钥 (密码)	



若要选择各个菜单选项，按 ▲ 或 ▼，然后按 **确定** 以进行确认。选择 [网络] > [无线局域网] > [查找网络]。遵循液晶显示屏提示执行操作。

如果找不到此信息，请咨询您的网络管理员或无线接入点或路由器制造商。

选择您无线网络接入点或路由器的 SSID (网络名称) 并输入网络密钥 (密码)。

按住 (或重复按下) ▲ 或 ▼，选择下列任一字符：
0123456789abcdefghijklmnopqrstuvwxyz
ABCDEFGHIJKLMNOPQRSTUVWXYZ
(空格)!"#\$%&'()*+,-./:;<=>?@[^_`{|}~

无线设置成功后，液晶显示屏将显示 [已连接]。

转到 **4** 安装软件。

如果设置不成功，请重新启动本 Brother 设备和您的无线接入点或路由器，然后重复执行 **5**。如果仍不成功，请访问 www.95105369.com。

设置完成

微信打印

您的设备可以通过微信小程序—“兄弟畅享印”进行微信打印，无需下载程序或者安装驱动即可轻松实现图片及文档打印。

首次使用微信打印功能前需先绑定打印机，请扫描右侧二维码进入操作指南。

