



D02WJP001-00  
VNM  
Phiên bản 0

# Hướng dẫn cài đặt nhanh

brother

HL-B2100D / HL-B2100DB / HL-B2150W / HL-B2180DW / HL-B2180DWB / HL-B2181DW

Đọc *Hướng dẫn về an toàn sản phẩm* trước tiên, sau đó đọc *Hướng dẫn cài đặt nhanh* này để biết quy trình cài đặt chính xác.  
Một số model không sẵn có ở một số quốc gia.

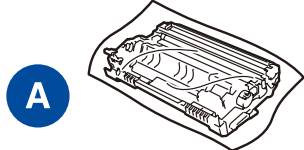
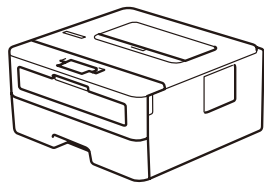
VI



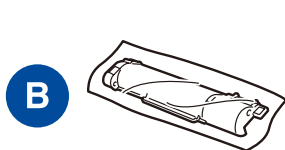
Hướng dẫn mới nhất sẵn có tại website hỗ trợ của Brother:  
[support.brother.com/manuals](http://support.brother.com/manuals)

## Mở bao bì đựng máy và kiểm tra các thành phần

Bóc băng dính hoặc màng phim bảo vệ bọc trên máy và vật tư.



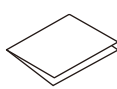
Bộ trống từ



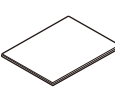
Hộp mực



Dây nguồn AC



Hướng dẫn cài đặt nhanh



Hướng dẫn về an toàn sản phẩm

### LƯU Ý:

- Có thể có sự khác biệt giữa các bộ phận trong hộp tùy thuộc vào quốc gia của bạn.
- Giao diện kết nối có sẵn thay đổi tùy vào model.  
Nếu sử dụng kết nối có dây, bạn phải mua đúng loại cáp dành cho giao diện bạn muốn dùng.

#### • Cáp USB

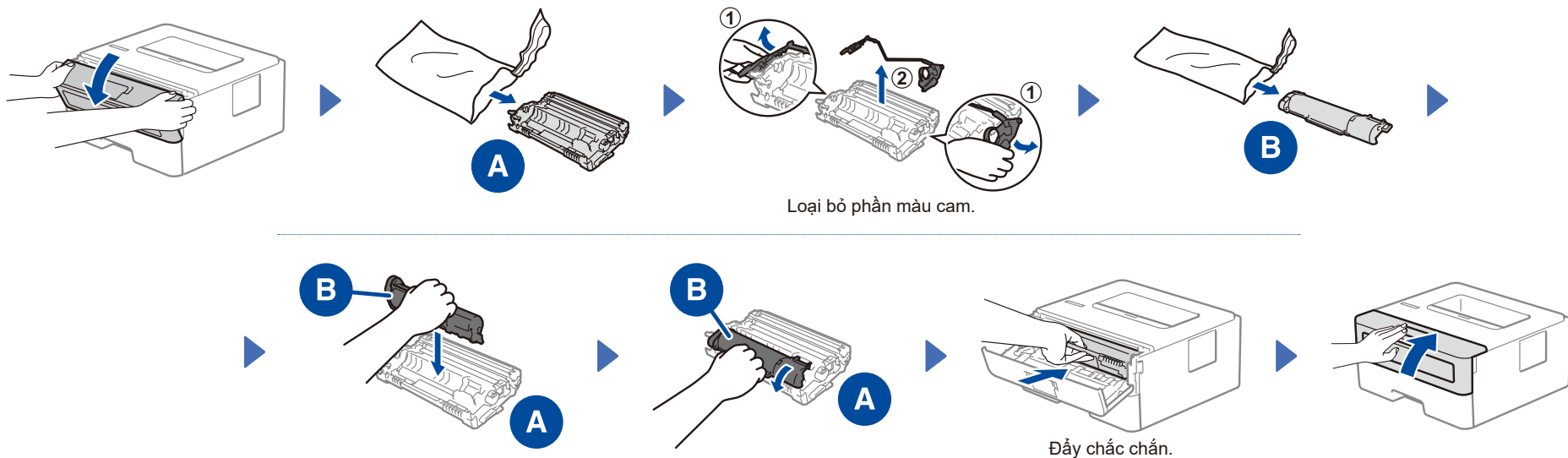
Chúng tôi khuyến nghị sử dụng cáp USB 2.0 (Loại A/B) không dài hơn 2 mét.

#### • Cáp mạng (chỉ dành cho các model mạng có dây)

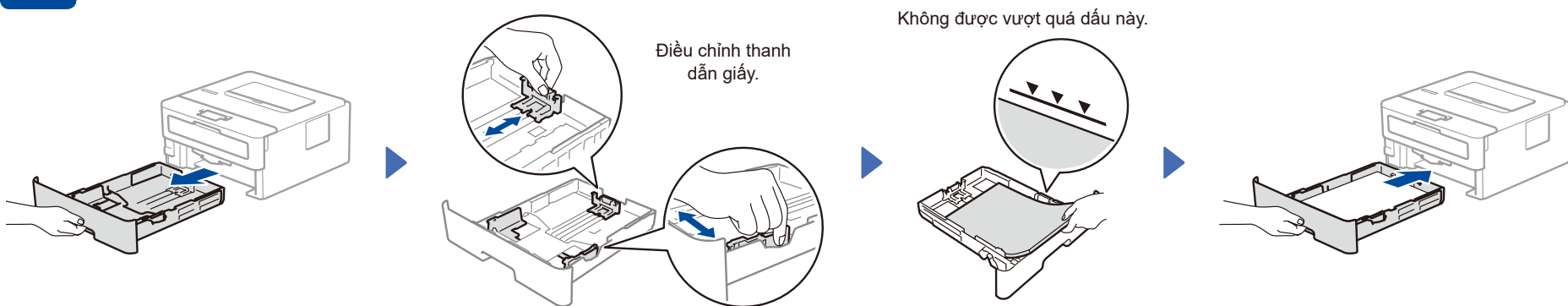
Sử dụng cáp xoắn thẳng suốt Loại 5 (trở lên).

- Các hình minh họa trong *Hướng dẫn cài đặt nhanh* này hiển thị HL-B2180DW.
- Giữ lại toàn bộ bao bì và hộp để phòng trường hợp bạn phải vận chuyển máy.

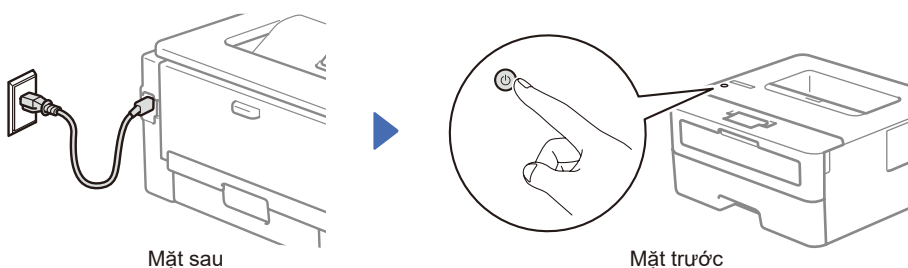
## 1 Tháo bao bì và lắp cụm hộp mực và bộ trống từ



## 2 Nạp giấy vào khay giấy

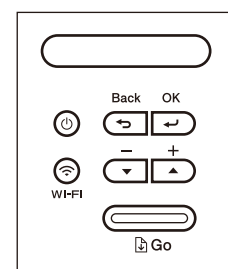


## 3 Nối dây nguồn và bật máy



## 4 Chọn ngôn ngữ của bạn (nếu cần)

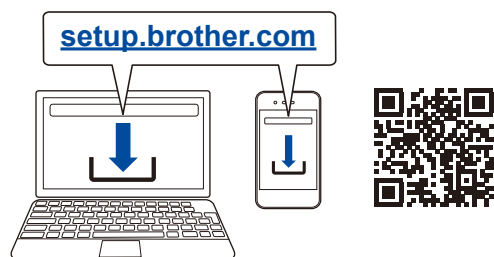
1. Bấm ▼ hoặc ▲ để chọn [Initial Setup] (Cài đặt ban đầu), sau đó bấm OK.
2. Bấm ▼ hoặc ▲ để chọn [Local Language] (Ngôn ngữ địa phương), sau đó bấm OK.
3. Bấm ▼ hoặc ▲ để chọn ngôn ngữ của bạn, sau đó bấm OK.



## 5 Kết nối máy tính hoặc thiết bị di động của bạn với máy

Thực hiện theo các bước này để hoàn tất cài đặt bằng một trong các loại kết nối sẵn có trên máy.

Truy cập [setup.brother.com](http://setup.brother.com) để tải xuống và cài đặt phần mềm Brother.



Làm theo các hướng dẫn và các thông báo nhắc nhở trên màn hình.

### Đã hoàn tất cài đặt

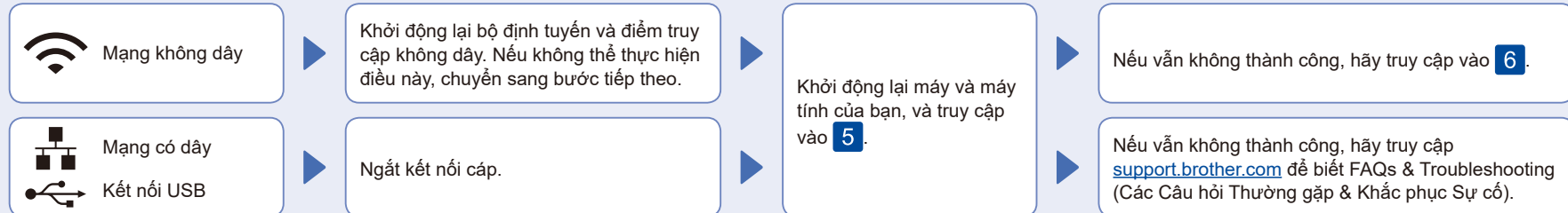
Bây giờ, bạn có thể in bằng máy này.

#### Lưu ý quan trọng về an ninh mạng:

Mật khẩu mặc định để quản lý thiết đặt của máy này nằm ở mặt sau của máy và được đánh dấu là "Pwd".

Bạn nên thay đổi mật khẩu mặc định ngay lập tức để bảo vệ máy khỏi bị truy cập trái phép.

### Không thể Kết nối? Kiểm tra như sau:

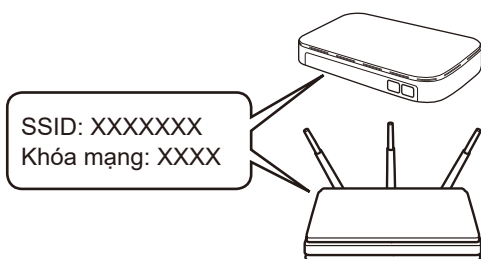


## 6 Cài đặt không dây thủ công (Model không dây)

Nếu cài đặt không dây không thành công, hãy thử cài đặt kết nối theo cách thủ công.

Tim SSID (Tên mạng) và Khóa mạng (Mật khẩu) trên bộ định tuyến hoặc điểm truy cập không dây của bạn và ghi lại chúng vào bảng bên dưới.

SSID (Tên mạng)	
Khóa mạng (Mật khẩu)	



Để chọn mỗi tùy chọn menu, ấn ▲ hoặc ▼, rồi ấn **OK** để xác nhận.

Chọn [Network] (Mạng) > [WLAN (Wi-Fi)] > [Find Network] (Tìm mạng). Thực hiện theo hướng dẫn trên màn hình LCD.

Chọn SSID (Tên mạng) cho bộ định tuyến hoặc điểm truy cập của bạn và nhập Khóa mạng (Mật khẩu).

Nhấn và giữ (hoặc nhấn liên tục) ▲ hoặc ▼ để chọn một trong các ký tự sau:  
0123456789abcdefghijklmnopqrstuvwxyz  
ABCDEFGHIJKLMNOPQRSTUVWXYZ  
(không gian)!"#\$%&'()\*+,-./:;<=>?@[ \\_`{|}~

Khi cài đặt mạng không dây thành công, Màn hình LCD hiển thị [Connected] (Đã kết nối).

Truy cập vào **5** để cài đặt phần mềm.

Nếu bạn không thể tìm thấy thông tin này, hãy hỏi nhà quản trị mạng hoặc nhà sản xuất bộ định tuyến hoặc điểm truy cập không dây của bạn.

Nếu cài đặt không thành công, hãy khởi động lại máy Brother và bộ định tuyến hoặc điểm truy cập không dây của bạn, và lặp lại **6**.

Nếu vẫn không thành công, truy cập [support.brother.com](http://support.brother.com).