



D02VKT001-00  
CZE  
Verze 0

# Stručný návod k obsluze

HL-B2180DW

brother

Pro pokyny pro správný postup instalace si nejdříve přečtěte *Příručku bezpečnosti výrobku* a poté tento *Stručný návod k obsluze*.  
Ne všechny modely jsou dostupné ve všech zemích.

CS

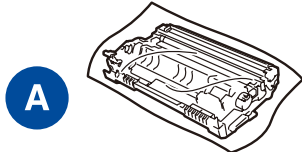
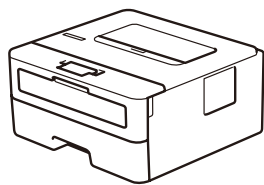
HU



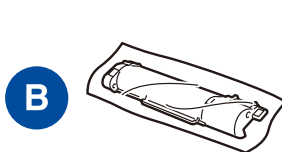
Nejnovější příručky jsou dostupné na podpůrné stránce společnosti Brother:  
[support.brother.com/manuals](http://support.brother.com/manuals)

## Vybalení přístroje a kontrola součástí

Ze stroje a doplňků sundejte ochrannou pásku nebo fólii, která je zakrývá.



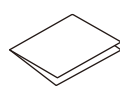
Fotoválec



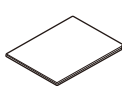
Tonerová kazeta



Napájecí kabel



Stručný návod k obsluze



Příručka bezpečnosti výrobku

### POZNÁMKA:

- Součásti obsažené v prodejním balení se mohou lišit v závislosti na zemi.
- Dostupná propojovací rozhraní se mohou lišit v závislosti na modelu. Používáte-li kabelové připojení, musíte si pro rozhraní, které chcete použít, zakoupit správný kabel.

#### • Kabel USB

Doporučujeme použití kabelu USB 2.0 (Typ A / B), který není delší než dva metry.

#### • Síťový kabel (pouze pro modely s kabelovou sítí)

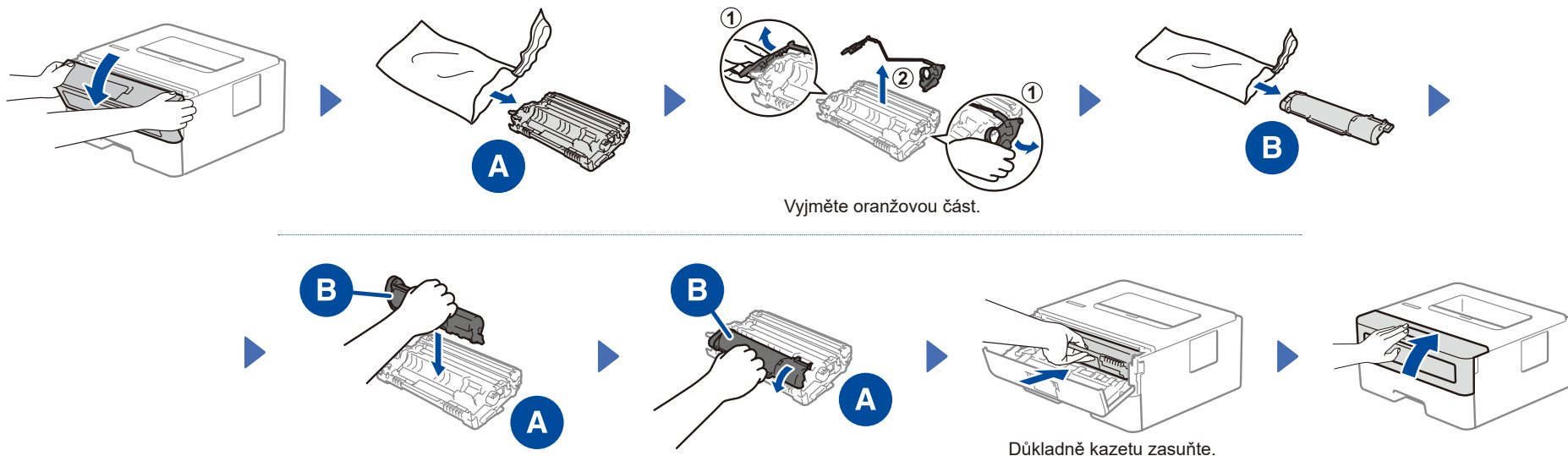
Použijte nestíněnou kroucenou dvoulinku kategorie 5 (nebo větší).

- Společnost Brother usiluje o snížení produkce odpadu a úsporu materiálů a energie při výrobě.

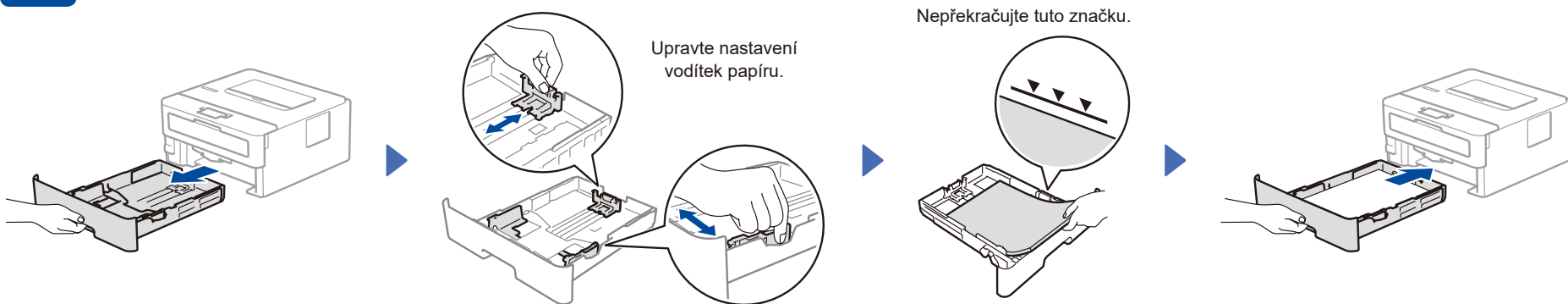
O naší práci v oblasti ochrany životního prostředí se více dočtete na adrese [www.brotherearth.com](http://www.brotherearth.com).

- Veškerý obalový materiál a krabici si uschovejte pro případ, že budete muset stroj přepravovat.

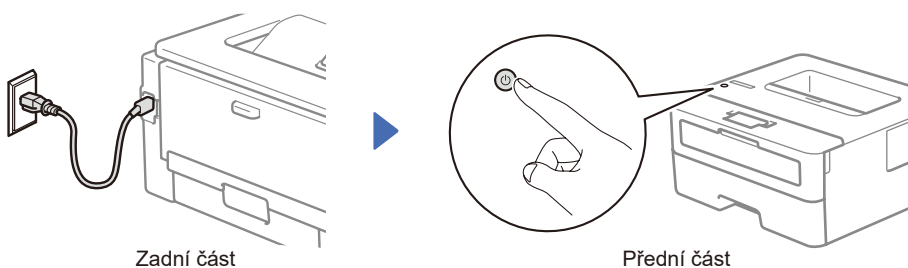
## 1 Sundejte obalový materiál a osadte tonerovou kazetu a sestavu fotoválce



## 2 Vložte papír do zásobníku papíru



## 3 Připojte napájecí kabel a přístroj zapněte

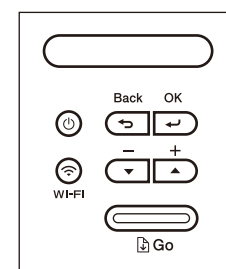


### POZNÁMKA:

Před připojením napájecího kabelu se podívejte na štítek s výrobním číslem na boční nebo zadní straně přístroje. Poznačte si toto číslo z důvodu registrace výrobku a záruční podpory.

## 4 Zvolte váš jazyk (je-li to zapotřebí)

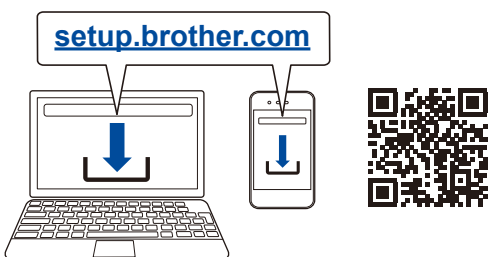
1. Stiskem tlačítka ▼ nebo ▲ zvolte [Initial Setup] (Pocat.nastav.) a poté stiskněte **OK**.
2. Stiskem tlačítka ▼ nebo ▲ zvolte [Local Language] (Místní jazyk) a poté stiskněte **OK**.
3. Stiskem tlačítka ▼ nebo ▲ zvolte svůj jazyk a poté stiskněte **OK**.



## 5 Připojte k přístroji počítač nebo mobilní zařízení

Podle těchto pokynů nastavte některý z typů připojení dostupných u daného přístroje.

Na webu [setup.brother.com](http://setup.brother.com) si stáhněte program Brother a nainstalujte jej.



▶ Postupujte podle pokynů a výzev na obrazovce.

▶ **Dokončili jste nastavení**

Nyní můžete tisknout.

**Důležité upozornění v souvislosti se zabezpečením sítě:**

Přihlašovací heslo k nastavení tohoto přístroje je uvedeno na jeho zadní straně pod nápisem „Pwd“.

Doporučujeme výchozí heslo ihned změnit, abyste přístroj chránili před neoprávněným přístupem.

### Nelze se připojit? Zkontrolujte následující:



Bezdrátová síť

▶ Restartujte svůj bezdrátový přístupový bod nebo router. Není-li to možné, přejděte k dalšímu kroku.



Drátová síť

Připojení USB

▶ Odpojte kabel.

▶ Restartujte přístroj a počítač a potom přejděte k bodu **5**.

▶ Pokud jste stále neuspěli, přejděte k bodu **6**.

▶ Pokud jste stále neuspěli, navštivte stránku [support.brother.com](http://support.brother.com) s nejčastějšími dotazy a pokyny pro odstraňování potíží.

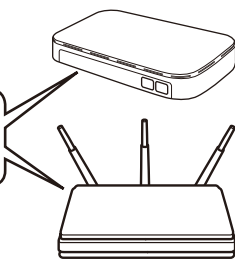
## 6 Ruční bezdrátové nastavení (bezdrátové modely)

Pokud se bezdrátové nastavení nezdaří, zkuste připojení nastavit ručně.

Vyhledejte na svém bezdrátovém přístupovém bodu nebo routeru své SSID (název sítě) a síťový klíč (heslo) a zapište si je do tabulky níže.

SSID (název sítě)	
Síťový klíč (heslo)	

SSID: XXXXXXXX  
Síťový klíč: XXXX



▶ Pro výběr každé volby nabídky stiskněte ▲ nebo ▼, a poté potvrďte stiskem **OK**.  
Vyberte volbu [Sit] > [WLAN (Wi-Fi)] > [Hledat sit].  
Postupujte podle pokynů na displeji.

Vyberte SSID (název sítě) svého přístupového bodu nebo routeru a zadejte síťový klíč (heslo).

▶ Přidržením (nebo opakovaným tisknutím) tlačítek ▲ nebo ▼ vyberte některý z následujících znaků:  
0123456789abcdefghijklmnopqrstuvwxyz  
ABCDEFGHIJKLMNOPQRSTUVWXYZ  
(mezerník)!"#\$%&'()\*+,-./:;<=>@[ \ ] ^ \_ { } ~

▶ Pokud je nastavení bezdrátového připojení úspěšné, na LCD displeji se zobrazí zpráva [Připojeno].

▶ Pro instalaci programu přejděte k bodu **5**.

Pokud tuto informaci nemůžete najít, zeptejte se svého správce sítě nebo výrobce bezdrátového přístupového bodu nebo routeru.

Pokud není nastavení úspěšné, restartujte přístroj Brother a bezdrátový přístupový bod nebo router a zopakujte krok **6**.  
Pokud se stále nedaří, navštivte stránku [support.brother.com](http://support.brother.com).