



D02VKT001-00
HUN
0 verzió

Gyors telepítési útmutató

HL-B2180DW

Először olvassa el a *Termékbiztonsági útmutatót*, majd ezt a *Gyors telepítési útmutatót*, hogy a megfelelő telepítési folyamatot tudja végrehajtani.

Nem minden típus kapható az összes országban.

brother

CS

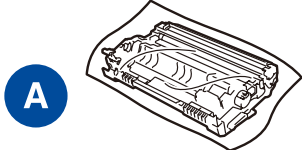
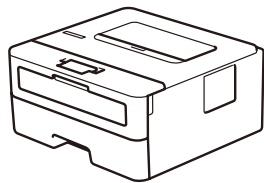
HU



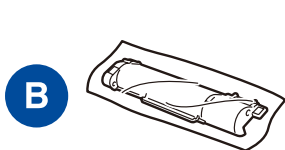
A legújabb kézikönyvek a Brother support weboldalon érhetők el:
support.brother.com/manuals

A készülék kicsomagolása és a tartozékok ellenőrzése

Távolítsa el a készüléket és a kellekeket borító védőszalagot vagy védőfóliát.



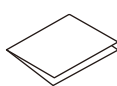
Dobegység



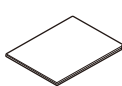
Tonerkazetta



Hálózati tápkábel



Gyors telepítési útmutató



Termékbiztonsági útmutató

MEGJEGYZÉS:

- A csomagolásban található alkatrészek az egyes országokban eltérőek lehetnek.
- A használható csatlakozók a modelltől függően eltérhetnek.
- Amennyiben vezetékiesen csatlakoztatja a készüléket, be kell szereznie a használt csatlakozónak megfelelő kábelt.

• USB-kábel

2 méternél nem hosszabb USB 2.0 kábel (A/B típus) használatát javasoljuk.

• Hálózati kábel (csak vezetékiesen hálózati modelleknél)

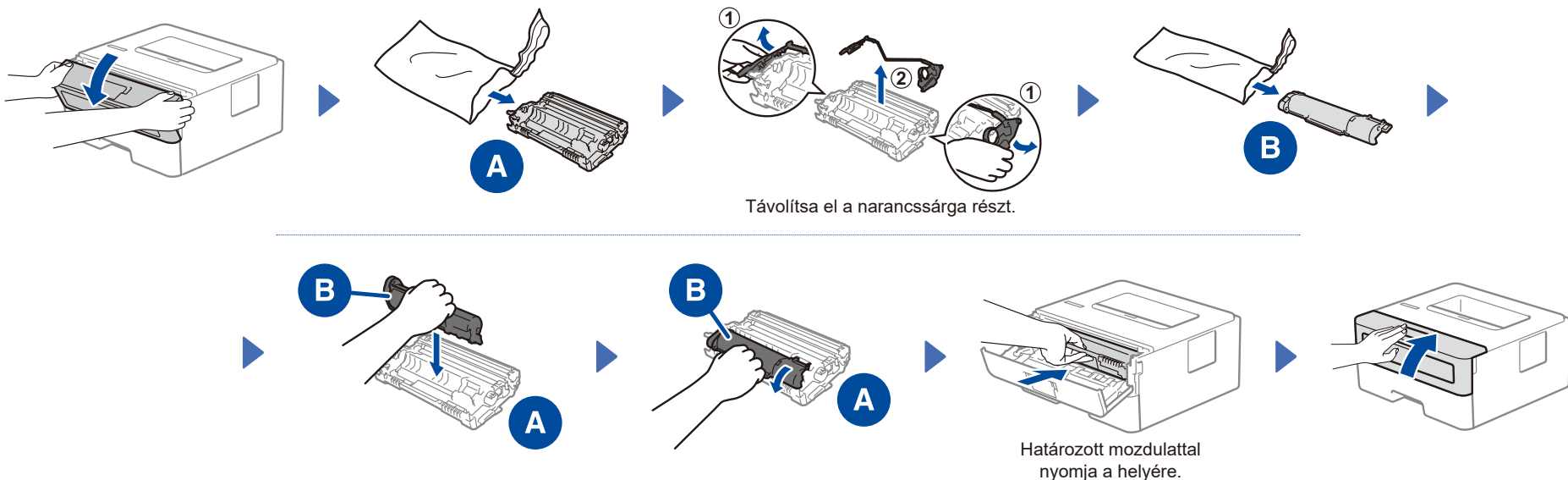
5-ös kategóriájú (vagy nagyobb átviteli sebességű), egyenes bekötésű, csavart érpáru kábelt használjon.

- A Brother célja a hulladék csökkentése, valamint a nyersanyagok és az előállításukhoz szükséges energia megtakarítása.

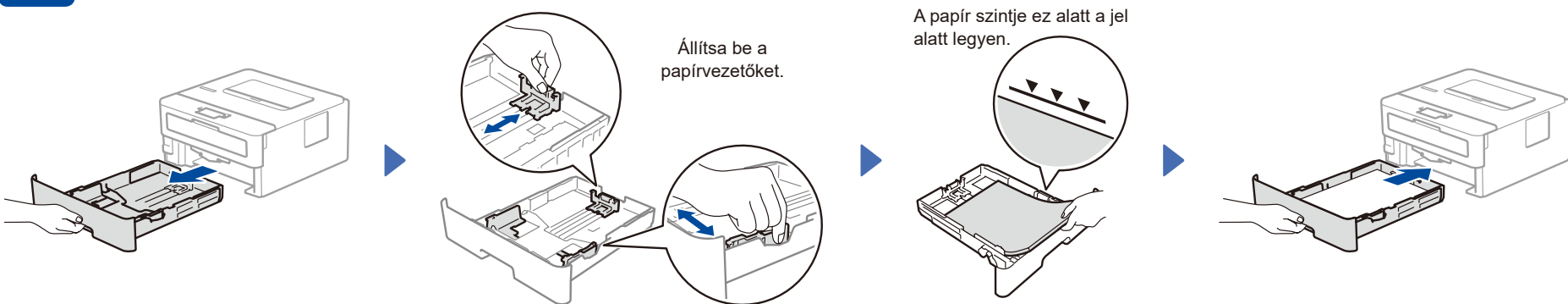
A környezetvédelmi munkálatainkkal kapcsolatos további információkat a következő oldalon talál: www.brotherearth.com.

- Minden csomagolóanyagot és a dobozt is őrizze meg arra az esetre, ha szállítani kellene a készüléket.

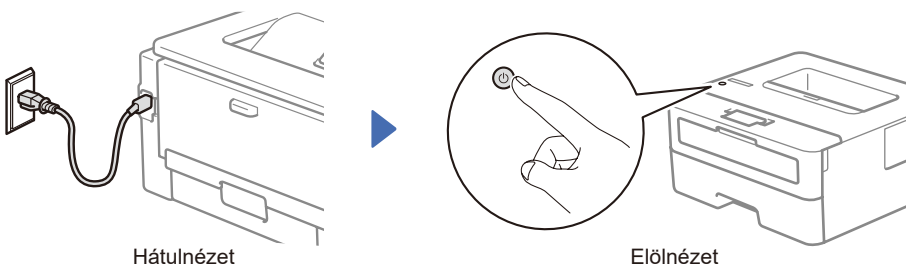
1 Távolítsa el a csomagolóanyagot, majd helyezze be az összeszerelt festékkazettát és dobegységet



2 Tegyen papírt a papírtálcába



3 Csatlakoztassa a tápkábelt, majd kapcsolja be a készüléket

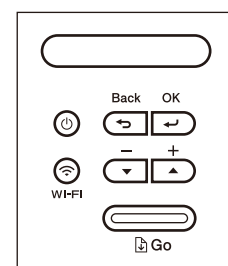


MEGJEGYZÉS:

A tápkábel csatlakoztatása előtt keresse meg a sorozatszám címkét a készülék hátulján vagy oldalán. Jegyezze fel a számot, mert a termék regisztrációjához és a jótállás igénybevételéhez szüksége lehet rá.

4 Válassza ki a nyelvet (ha szükséges)

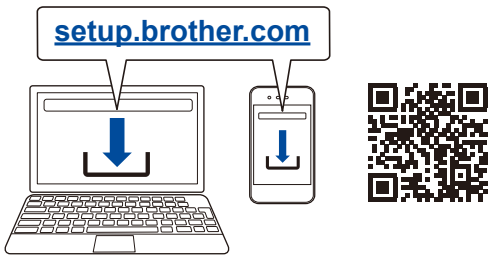
- Nyomja meg a ▼ vagy ▲ gombot az [Initial Setup] (Alapbeállítás) kiválasztásához, majd nyomja meg az OK gombot.
- Nyomja meg a ▼ vagy ▲ gombot az [Local Language] (Helyi nyelv) kiválasztásához, majd nyomja meg az OK gombot.
- Nyomja meg a ▼ vagy ▲ gombot a megfelelő nyelv kiválasztásához, majd nyomja meg az OK gombot.



5 Csatlakoztassa számítógépet vagy mobilkészülékét a készülékhez

Kövesse az alábbi lépéseket a beállítás befejezéséhez a készüléken rendelkezésre álló kapcsolattípusok valamelyikének használatával.

A Brother szoftver letöltéséhez látogasson el a setup.brother.com weboldalra.



▶ **Kövesse a képernyőn megjelenő utasításokat és kijelzéseket.**

A telepítés befejeződött

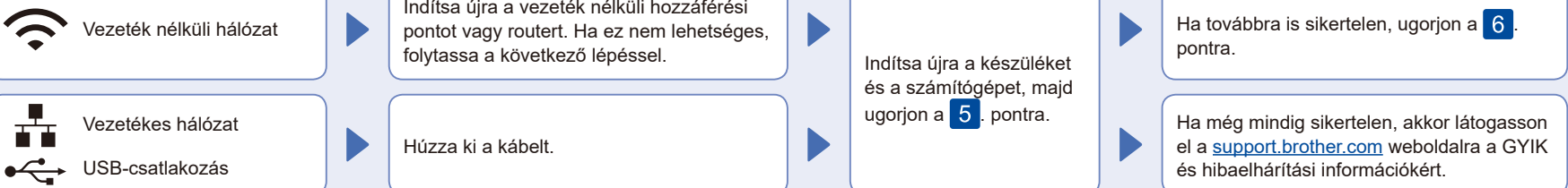
Most már nyomtathat a készülékkel.

Fontos megjegyzés a hálózati biztonsághoz:

A készülék beállításainak kezeléséhez szükséges alapértelmezett jelszó a gép hátoldalán található és a „Pwd” felirat jelzi.

Javasoljuk, hogy azonnal módosítsa az alapértelmezett jelszót, hogy megakadályozza az illetéktelen hozzáférést a készülékhez.

Nem tud csatlakozni? Ellenőrizze a következőket:

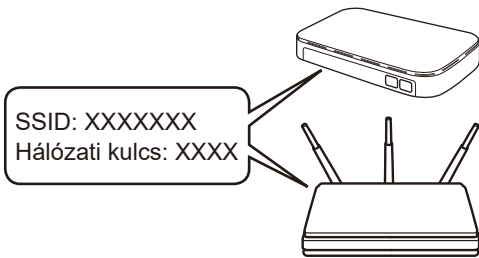


6 Manuális vezeték nélküli beállítás (vezeték nélküli modellek)

Ha a vezeték nélküli kapcsolat beállítása nem sikeres, próbálja meg manuálisan beállítani a kapcsolatot.

Keresse meg a vezeték nélküli hozzáférési pont vagy a router SSID (hálózati név) és Hálózati kulcs (jelszó) értékeit, és írja be a lenti táblázatba.

SSID (Hálózat neve)	
Hálózati kulcs (jelszó)	



Az egyes menüopciók kiválasztásához nyomja meg a ▲ vagy ▼ gombot, majd nyomja meg az **OK** gombot a megerősítéshez. Válassza a(z) [Hálózat] > [WLAN (Wi-Fi)] > [Hálózat ker.] gombokat. Kövesse az LCD-képernyőn megjelenő utasításokat.

Válassza ki az SSID (hálózati név) értéket a vezeték nélküli hozzáférési pont vagy a router számára, majd adja meg a Hálózati kulcs (jelszó) értékét.

Nyomja meg és tartsa lenyomva (vagy ismételtlen nyomja meg) a ▲ vagy ▼ gombot az alábbi karakterek egyikének kiválasztásához:
0123456789abcdefghijklmnopqrstuvwxyz
ABCDEFGHIJKLMNOPQRSTUVWXYZ
(szóköz)!#\$%&'()*+,-./:;<=>?@[\\]^_`{|}~

Ha a vezeték nélküli hálózat beállítása sikeres, akkor az LCD-kijelzőn a [Kapcsolódott] üzenet látható.

▶ Ugorjon a **5**. pontra a szoftver telepítéséhez.

Ha nem találja ezt az információt, kérdezze meg a hálózati rendszergazdát vagy a vezeték nélküli hozzáférési pont vagy router gyártóját.

Ha a telepítés sikertelen, indítsa újra a Brother készüléket és a vezeték nélküli hozzáférési pontot vagy routert, majd ismétlje meg a **6**. pont lépéseit. Ha továbbra sem sikerül, látogassa meg a support.brother.com weboldalt.