



D02VKV001-00  
ROM  
Versiunea 0

# Ghid de instalare și configurare rapidă

brother

HL-B2180DW

Citiți mai întâi manualul *Ghid de siguranța produsului*, apoi citiți acest *Ghid de instalare și configurare rapidă* pentru instrucțiuni referitoare la instalarea corectă a produsului.

Nu toate modelele sunt disponibile în toate țările.

RO

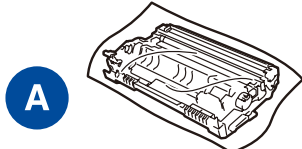
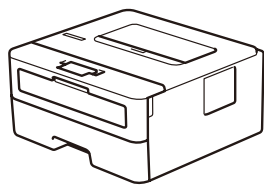
SK



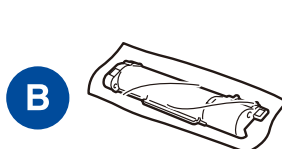
Cele mai recente manuale sunt disponibile pe site-ul web Brother support: [support.brother.com/manuals](http://support.brother.com/manuals)

## Dezambalați aparatul și verificați componentele

Îndepărtați banda protectoare sau folia care acoperă aparatul și consumabilele.



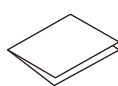
Unitate de cilindru



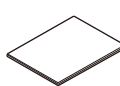
Cartuș de toner



Cablu de alimentare cu c.a.



Ghid de instalare și configurare rapidă



Ghid de siguranța produsului

### NOTĂ:

- Componentele incluse în cutie pot să difere în funcție de țara dvs.
- Interfețele de conectare disponibile variază în funcție de model. Dacă folosiți o conexiune prin cablu, trebuie să achiziționați cablul corespunzător pentru interfața pe care doriți să o utilizați.

#### • Cablu USB

Vă recomandăm să utilizați un cablu USB 2.0 (tip A/B) a cărui lungime nu depășește 2 metri.

#### • Cablu de rețea (numai pentru modelele cu rețea prin cablu)

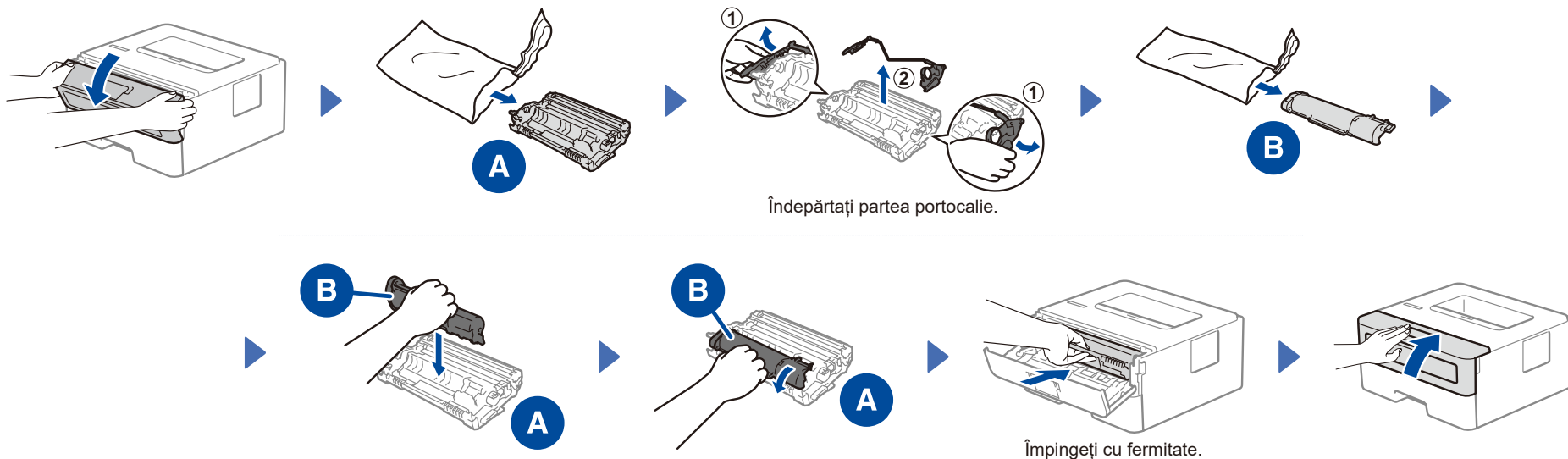
Utilizați un cablu bifilar torsadat direct, din categoria 5 (sau mai mare).

- Brother își dorește să reducă deșeurile și să economisească atât materiile prime, cât și energia necesară pentru a le produce.

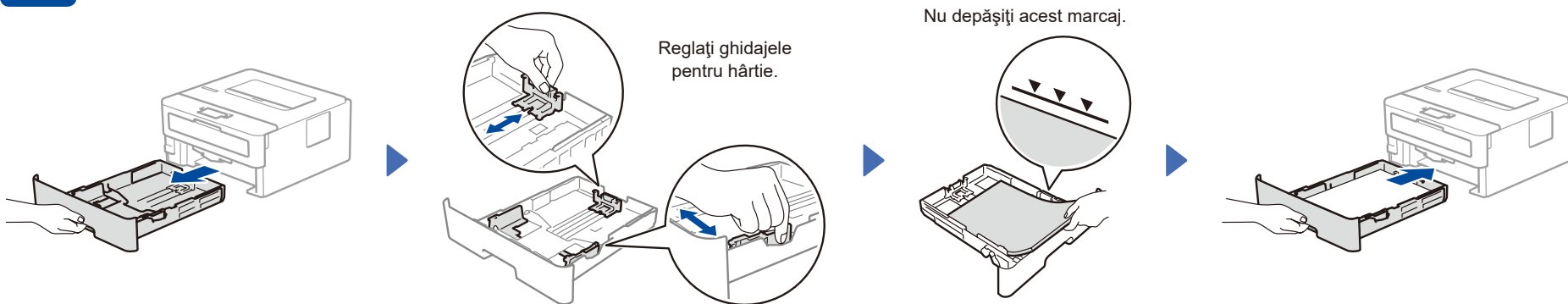
Citiți mai multe informații privind acțiunile noastre legate de mediu la adresa [www.brotherearth.com](http://www.brotherearth.com).

- Păstrați materialele de ambalare și cutia pentru cazul în care este necesar să expediați aparatul.

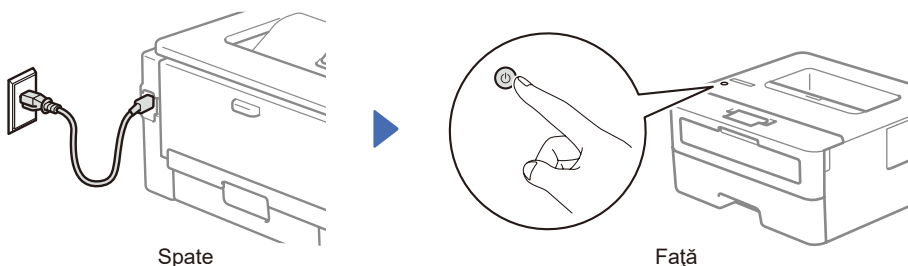
## 1 Îndepărtați materialele de ambalare și instalați ansamblul format din cartușul de toner și unitatea de cilindru



## 2 Încărcați hârtie în tava de hârtie



## 3 Conectați cablul de alimentare și porniți aparatul

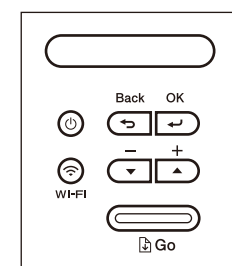


### NOTĂ:

Înainte de a conecta cablul de alimentare, localizați eticheta cu numărul de serie pe partea din spate sau pe partea laterală a aparatului. Înregistrați acest număr pentru înregistrarea produsului și pentru asistență în cadrul garanției.

## 4 Selectați limba dorită (dacă este cazul)

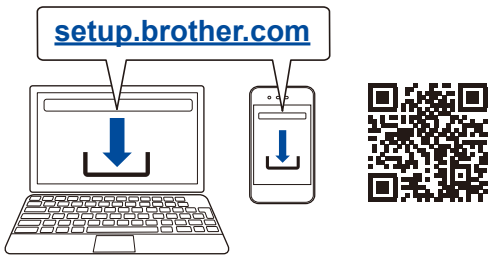
1. Apăsați ▼ sau ▲ pentru a selecta [Initial Setup] (Setare Initial), apoi apăsați OK.
2. Apăsați ▼ sau ▲ pentru a selecta [Local Language] (Limba locală), apoi apăsați OK.
3. Apăsați ▼ sau ▲ pentru a selecta limba dorită și apoi apăsați OK.



## 5 Conectați computerul sau dispozitivul dumneavoastră mobil la aparat

Urmați acești pași pentru a finaliza configurarea utilizând unul dintre tipurile de conexiune disponibile pe aparatul dumneavoastră.

Accesați [setup.brother.com](http://setup.brother.com) pentru a descărca și a instala software-ul Brother.



▶ **Urmați instrucțiunile pas cu pas și mesajele de pe ecran.**

### Configurare finalizată

Acum puteți imprima folosind aparatul dumneavoastră.

#### Notificare importantă privind securitatea rețelei:

Parola implicită pentru a gestiona setările acestui aparat este localizată în partea din spate a aparatului și este marcată cu „Pwd”.

Vă recomandăm să schimbați imediat parola implicită pentru a proteja aparatul împotriva accesului neautorizat.

### Nu se poate conecta? Verificați următoarele:

Rețea wireless

▶ Reporniți punctul de acces sau routerul wireless. Dacă acest lucru nu este posibil, treceți la pasul următor.

Rețea cablată  
 Conexiune USB

▶ Deconectați cablul.

▶ Reporniți aparatul și computerul și apoi mergeți la pasul **5**.

▶ Dacă problema nu s-a rezolvat, mergeți la **6**.

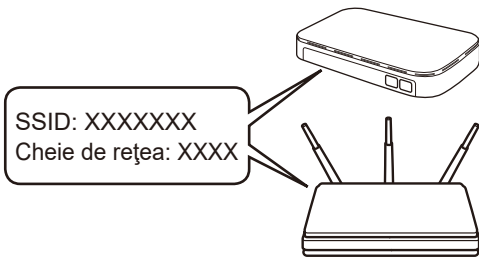
▶ Dacă problema nu s-a rezolvat, vizitați [support.brother.com](http://support.brother.com) pentru a consulta răspunsurile la întrebările frecvente și depanare.

## 6 Configurare manuală pentru rețeaua wireless (modele wireless)

Dacă configurarea wireless eșuează, încercați să configurați manual conexiunea.

Aflați următorii parametri: SSID (Nume rețea) și Cheie de rețea (Parolă) pentru punctul dvs. de acces sau routerul wireless și completați datele în tabelul de mai jos.

SSID (Nume rețea)	
Cheie de rețea (Parolă)	



▶ Pentru a selecta fiecare opțiune de meniu, apăsați pe ▲ sau pe ▼ și apoi apăsați **OK** pentru a confirma. Selectați [Rețea] > [WLAN (Wi-Fi)] > [Căutare rețea]. Urmați instrucțiunile de pe ecranul LCD.

Selecționați SSID (Nume rețea) pentru punctul de acces sau routerul dumneavoastră și introduceți cheia de rețea (parolă).

Țineți apăsat (sau apăsați în mod repetat) ▲ sau ▼ pentru a selecta unul dintre următoarele caractere:  
0123456789abcdefghijklmnopqrstuvwxyz  
ABCDEFGHIJKLMNOPQRSTUVWXYZ  
(spațiu)!"#\$%&'()\*+,-./:;<=>?@[\\]^\_`{|}~

▶ Dacă ați finalizat cu succes configurarea rețelei wireless, pe LCD se va afișa mesajul [Conectat].

▶ Pentru instalarea programului software, mergeți la pasul **5**.

Dacă nu găsiți această informație, întrebați administratorul de rețea sau producătorul punctului de acces sau al routerului wireless.

▶ În cazul în care configurarea nu s-a finalizat cu succes, reporniți aparatul Brother și punctul de acces sau routerul wireless și repetați **6**. Dacă tot nu reușiți, vizitați [support.brother.com](http://support.brother.com).