



قم بإخراج الجهاز من عبوته وتحقق من المكونات

قم بإزالة الشريط أو طبقة الوقاية التي تغطي الآلة والمستلزمات.

ملاحظة:

- قد تختلف المكونات المرفقة في العلبة وفقاً لبلدك.
- تختلف واجهات الاتصال المتوفرة اعتماداً على الطراز.
- إذا كنت تستخدم اتصالاً سلكياً، فيجب عليك شراء الكابل الصحيح للواجهة التي تريد استخدامها.

• كبل USB

نوصي باستخدام كبل USB 2.0 (من النوع A/B) لا يزيد طوله عن 2 متر.

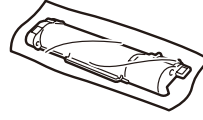
• كبل الشبكة (طُرز الشبكة السلكية فقط)

قم باستخدام كبل مزدوج مجدول من الفئة 5 (أو أعلى) مباشرة.

- الشاشات أو الصور الواردة في دليل الإعداد السريع هذا تظهر MFC-B7810DW.

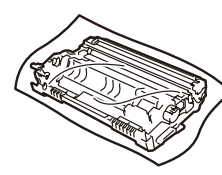
احتفظ بكل مواد التعبئة، والتغليف والصندوق، إذا لزم شحن جهازك.

B

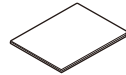
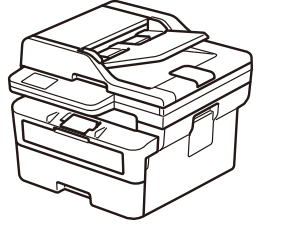
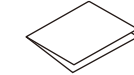


خرطوشة الحبر

A



وحدة الأسطوانة

دليل سلامة المنتج
(Product Safety Guide)

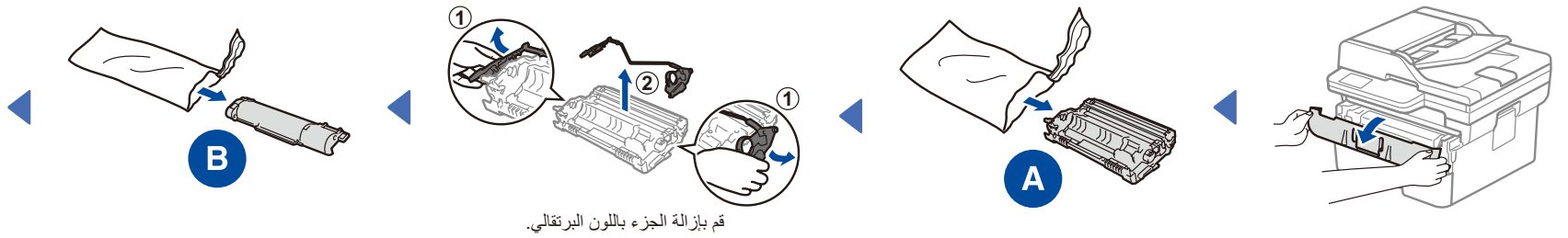
دليل الإعداد السريع



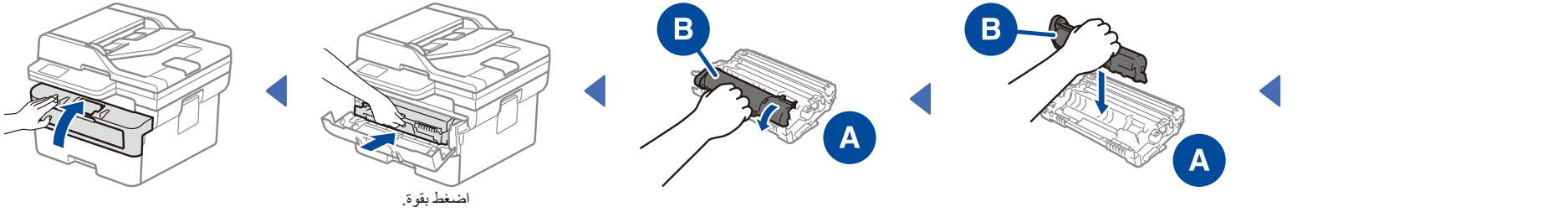
كبل طاقة التيار المتردد

1 أزل مواد التعبئة والتغليف وركّب خرطوشة الحبر ومجموعة وحدة الأسطوانة

1



قم بإزالة الجزء باللون البرتقالي.

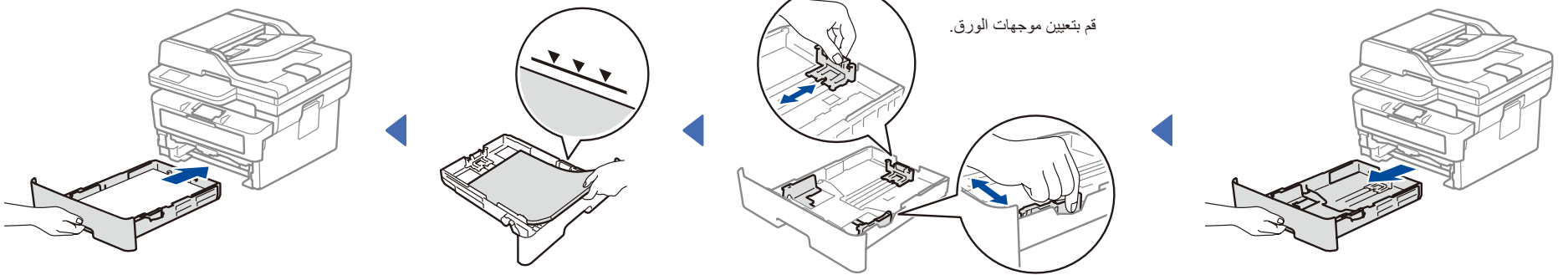


اضغط بقوة.

2 قم بتحميل الورق في درج الورق

2

لا تعتمد إلى تجاوز هذه العلامة.



قم بتعيين موجّهات الورق.

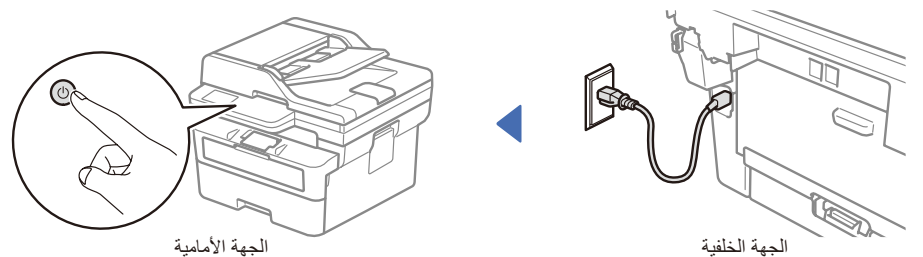
4 حدد الدولة/اللغة لديك (الإعداد الأولي فقط)

4

بعد تشغيل الجهاز، قد يُطلب منك تعيين الدولة أو اللغة (بناءً على جهازك).
إذا كان ذلك مطلوباً، فاتبع الإرشادات التي تظهر على الشاشة.

3 قم بتوصيل كبل الطاقة وتشغيل الجهاز

3



الجهة الأمامية

الجهة الخلفية

5 حدد اللغة لديك (إذا لزم الأمر)

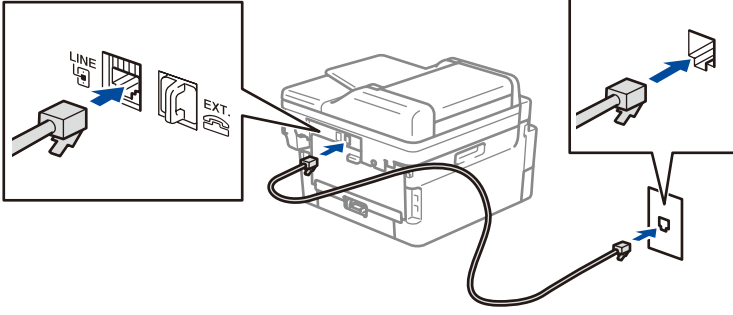
5

1. اضغط على **Menu** (القائمة).
2. اضغط على **▲** أو **▼** لعرض [Initial Setup] (الإعداد الأولي)، ثم اضغط على **OK** (موافق).
3. اضغط على **▲** أو **▼** لعرض [Local Language] (لغة محلية)، ثم اضغط على **OK** (موافق).
4. اضغط على **▲** أو **▼** لتحديد لغتك، ثم اضغط على **OK** (موافق).
5. اضغط على **Stop/Exit** (توقف/خروج).

6 قم بتوصيل سلك خط الهاتف (لطرز MFC)

6

إذا كنت لا تخطط لاستخدام ميزة الفاكس على هذا الجهاز ، فانتقل إلى الخطوة 7.



7 قم بتوصيل الكمبيوتر الخاص بك أو الجهاز المحمول بجهازك

7

اتبع هذه الخطوات لإكمال الإعداد باستخدام أحد أنواع الاتصال المتوفرة على جهازك.

قم بزيارة موقع setup.brother.com لتنزيل برنامج Brother وتثبيته.

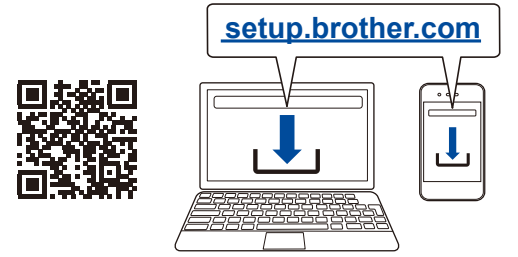
اتبع التعليمات والمطالبات التي تظهر على الشاشة.

انتهى الإعداد

يمكنك الآن الطباعة والمسح الضوئي باستخدام جهازك.

إشعار هام لأمان الشبكة:

توجد كلمة المرور الافتراضية لإدارة إعدادات هذا الجهاز في الجزء الخلفي من الجهاز وتم وضع علامة "Pwd" عليها. نوصي بتغيير كلمة المرور الافتراضية على الفور لحماية جهازك من الدخول غير المصرح به.



ملاحظة:

بالنسبة لنظام التشغيل Windows فقط، يتوفر أيضًا تثبيت القرص المضغوط (في بعض البلدان).

تعذر التوصيل؟ تحقق مما يلي:

شبكة لاسلكية

أعد تشغيل نقطة الوصول اللاسلكية أو الموجه إذا لم يكن ذلك ممكنًا، فانتقل إلى الخطوة التالية.

شبكة سلكية
توصيل USB

افصل الكبل.

قم بإعادة تشغيل الجهاز لديك والكمبيوتر، ثم انتقل إلى 7.

إذا ما زالت العملية غير ناجحة، انتقل إلى 8.

إذا ما زالت العملية غير ناجحة، قم بزيارة support.brother.com للحصول على إجابات الأسئلة المتكررة (FAQ) وتحري الخلل وإصلاحه.

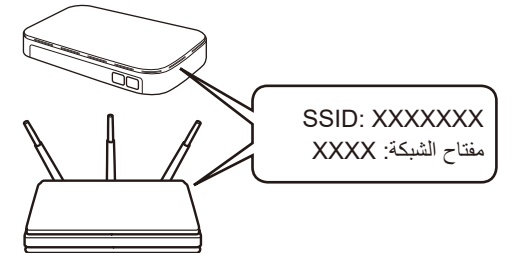
8 الإعداد اللاسلكي اليدوي (الطرز اللاسلكية)

8

إذا لم ينجح الإعداد اللاسلكي، فجرب إعداد الاتصال يدويًا.

قم بالعثور على SSID (اسم الشبكة) الخاص بك ومفتاح الشبكة (كلمة المرور) الموجودة على نقطة الوصول اللاسلكية أو الموجه وقم بكتابتهما في الجدول المرفق أدناه.

SSID (اسم الشبكة)	مفتاح الشبكة (كلمة المرور)
SSID: XXXXXXXX	XXXX



قم باختيار SSID (اسم الشبكة) الخاصة بنقطة الوصول أو الموجه لديك وقم بإدخال مفتاح الشبكة (كلمة المرور).

• للطرز المزودة بنظام DCP:

اضغط مع الاستمرار (أو اضغط بشكل متكرر) على **▲** أو **▼** لتحديد أحد الأحرف التالية:

0123456789abcdefghijklmnopqrstuvwxyz
ABCDEFGHIJKLMNOPQRSTUVWXYZ
~{ } ^ [] @ ? < = > ; / . - , * () ' % \$ # ! (فضاء)

عند نجاح الإعداد اللاسلكي، تعرض شاشة LCD [Connected] (تم التوصيل).

اضغط على **Menu** (القائمة)، ثم حدد
< [Network] (الشبكة)
< [WLAN (Wi-Fi)]
< [Find Network] (ابحث عن شبكة).
اتبع تعليمات LCD.

انتقل إلى 7 لتثبيت البرنامج.

إذا لم ينجح الإعداد، قم بإعادة تشغيل جهاز Brother الخاص بك ونقطة الوصول اللاسلكية أو الموجه لديك، وقم بتكرار 8. إذا لم ينجح الأمر، ففضل بزيارة support.brother.com.

إذا لم تتمكن من العثور على هذه المعلومات، فقم بسؤال مسؤول الشبكة أو الشركة المصنعة لنقطة الوصول اللاسلكية أو الموجه.