



D02VK8001-00
CZE
Verze 0

Stručný návod k obsluze

DCP-B7600D / DCP-B7620DW / MFC-B7800DN / MFC-B7810DW



Pro pokyny pro správný postup instalace si nejdříve přečtěte *Příručku bezpečnosti výrobku* a poté tento *Stručný návod k obsluze*.
Ne všechny modely jsou dostupné ve všech zemích.

CS

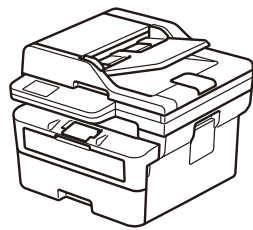
HU



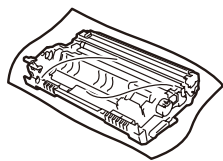
Nejnovější příručky jsou dostupné na podpůrné stránce společnosti Brother:
support.brother.com/manuals

Vybalení přístroje a kontrola součástí

Ze stroje a doplňků sundejte ochrannou pásku nebo fólii, která je zakrývá.

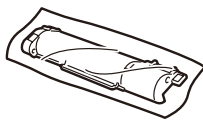


A



Fotoválec

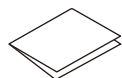
B



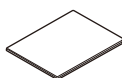
Tonerová kazeta



Napájecí kabel



Stručný návod k obsluze



Příručka bezpečnosti výrobku

POZNÁMKA:

- Součásti obsažené v prodejním balení se mohou lišit v závislosti na zemi.
- Dostupná propojovací rozhraní se mohou lišit v závislosti na modelu. Používáte-li kabelové připojení, musíte si pro rozhraní, které chcete použít, zakoupit správný kabel.

• Kabel USB

Doporučujeme použití kabelu USB 2.0 (Typ A / B), který není delší než dva metry.

• Síťový kabel (pouze pro modely s kabelovou sítí)

Použijte nestíněnou kroucenou dvoulinku kategorie 5 (nebo větší).

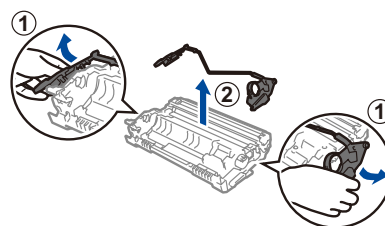
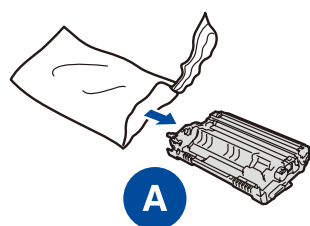
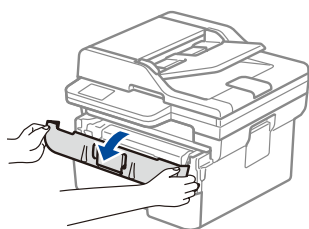
- Na snímcích obrazovky a obrázcích v tomto *Stručném návodu k obsluze* je znázorněn model MFC-B7810DW.

- Společnost Brother usiluje o snížení produkce odpadu a úsporu materiálů a energie při výrobě.

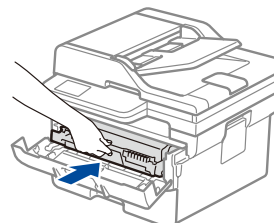
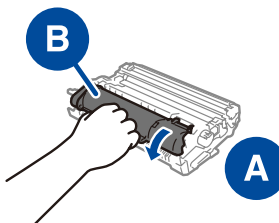
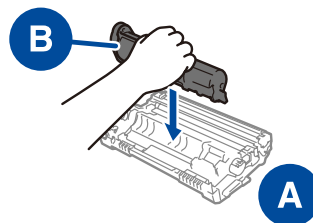
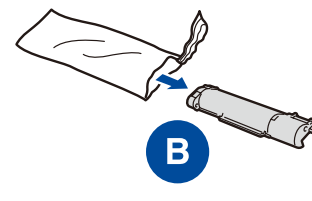
O naší práci v oblasti ochrany životního prostředí se více dočtete na adrese www.brotherearth.com.

- Veškerý obalový materiál a krabice si uschovejte pro případ, že budete muset stroj přepravovat.

1 Sundejte obalový materiál a osadte tonerovou kazetu a sestavu fotoválece

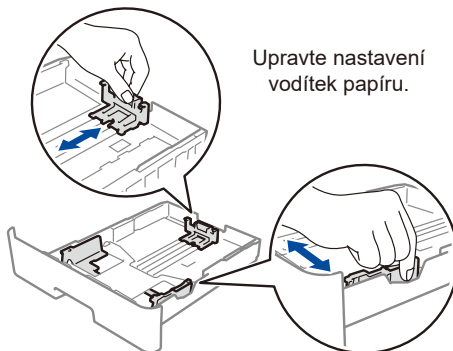
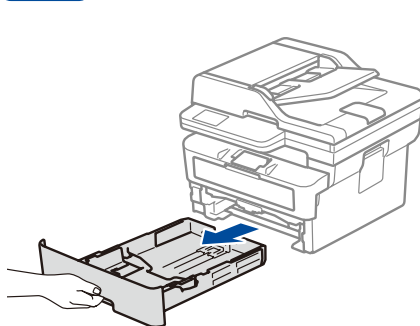


Vyjměte oranžovou část.



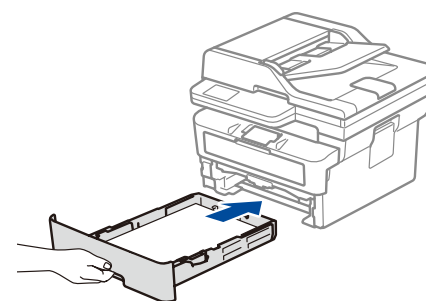
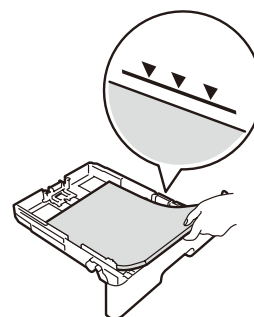
Důkladně kazetu zasuňte.

2 Vložte papír do zásobníku papíru

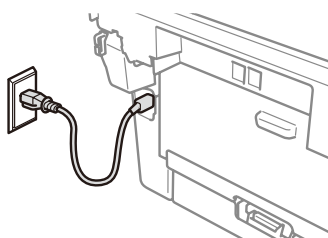


Upravte nastavení vodítek papíru.

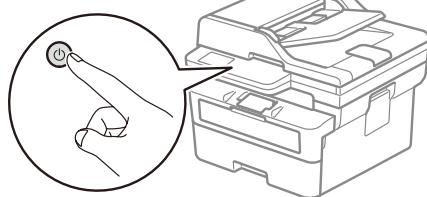
Nepřekračujte tuto značku.



3 Připojte napájecí kabel a přístroj zapněte



Zadní část



Přední část

POZNÁMKA:

Před připojením napájecího kabelu se podívejte na štítek s výrobním číslem na boční nebo zadní straně přístroje. Poznačte si toto číslo z důvodu registrace výrobku a záruční podpory.

4 Zvolte svou zemi/jazyk (pouze počáteční nastavení)

Po zapnutí přístroje může být zapotřebí nastavit zemi nebo jazyk (v závislosti na přístroji).

Je-li to zapotřebí, postupujte podle pokynů na obrazovce.

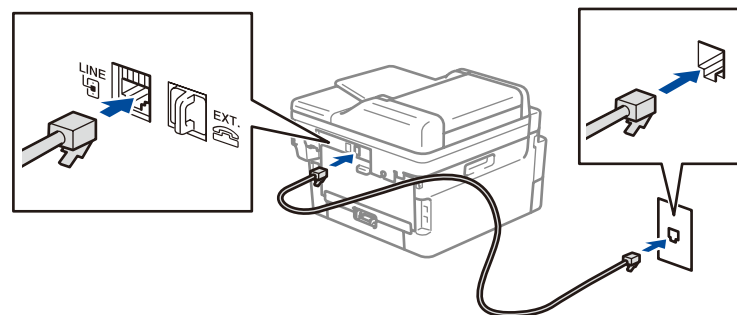


5 Zvolte váš jazyk (je-li to zapotřebí)

1. Stiskněte tlačítko **Menu**.
2. Stisknutím tlačítka ▼ nebo ▲ zobrazte volbu [Pocat.nastav.] a potom stiskněte **OK**.
3. Stisknutím tlačítka ▼ nebo ▲ zobrazte volbu [Místní jazyk] a potom stiskněte **OK**.
4. Stisknutím tlačítka ▼ nebo ▲ zvolte svůj jazyk a potom stiskněte **OK**.
5. Stiskněte tlačítko **Stop/Exit** (Stop/Konec).

6 Připojte telefonní kabel (u multifunkčních modelů)

Pokud tento přístroj nebudete používat k faxování, přejděte ke kroku **7**.

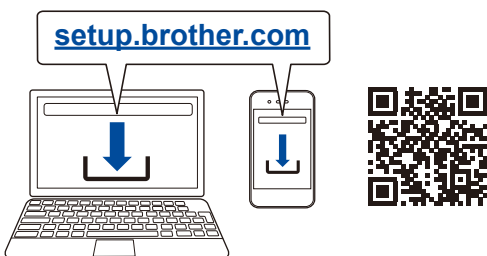


(V rámci Evropy)
Pokud potřebujete, můžeme vám zdarma zaslat originální kabel Brother.
Pokud nás chcete kontaktovat, navštivte adresu www.brother.eu.

7 Připojte k přístroji počítač nebo mobilní zařízení

Podle těchto pokynů nastavte některý z typů připojení dostupných u daného přístroje.

Na webu setup.brother.com si stáhněte program Brother a nainstalujte jej.



Postupujte podle pokynů a výzev na obrazovce.

Dokončili jste nastavení

Nyní můžete tisknout a skenovat.

Důležité upozornění v souvislosti se zabezpečením sítě:

Přihlašovací heslo k nastavení tohoto přístroje je uvedeno na jeho zadní straně pod nápisem „Pwd“.
Doporučujeme výchozí heslo ihned změnit, abyste přístroj chránili před neoprávněným přístupem.

Nelze se připojit? Zkontrolujte následující:

Bezdrátová síť

Restartujte svůj bezdrátový přístupový bod nebo router. Není-li to možné, přejděte k dalšímu kroku.

Drátová síť
Připojení USB

Odpojte kabel.

Restartujte přístroj a počítač a potom přejděte k bodu **7**.

Pokud jste stále neuspěli, přejděte k bodu **8**.

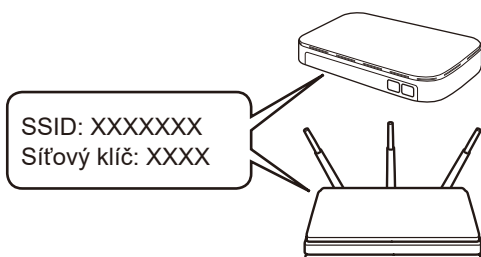
Pokud jste stále neuspěli, navštivte stránku support.brother.com s nejčastějšími dotazy a pokyny pro odstraňování potíží.

8 Ruční bezdrátové nastavení (bezdrátové modely)

Pokud se bezdrátové nastavení nezdaří, zkuste připojení nastavit ručně.

Vyhledejte na svém bezdrátovém přístupovém bodu nebo routeru své SSID (název sítě) a síťový klíč (heslo) a zapište si je do tabulky níže.

SSID (název sítě)	
Síťový klíč (heslo)	



Stiskněte **Menu**, a poté vyberte [Sit] > [WLAN (Wi-Fi)] > [Hledat sit]. Postupujte podle pokynů na displeji.

Vyberte SSID (název sítě) svého přístupového bodu nebo routeru a zadejte síťový klíč (heslo).

• Pro modely DCP:
Přidržením (nebo opakovaným tisknutím) tlačítek ▲ nebo ▼ vyberte některý z následujících znaků:
0123456789abcdefghijklmnopqrstuvwxyz
ABCDEFGHIJKLMNOPQRSTUVWXYZ
(mezerník)"#\$%&'()*+,-./:;<=>?@[\\]^_`{|}~

Pokud je nastavení bezdrátového připojení úspěšné, na LCD displeji se zobrazí zpráva [Připojeno].

Pro instalaci programu přejděte k bodu **7**.

Pokud tuto informaci nemůžete najít, zeptejte se svého správce sítě nebo výrobce bezdrátového přístupového bodu nebo routeru.

Pokud není nastavení úspěšné, restartujte přístroj Brother a bezdrátový přístupový bod nebo router a zopakujte krok **8**.
Pokud se stále nedaří, navštivte stránky support.brother.com.