



تحذير يشير إلى احتمال التعرض لموقف خطير قد يؤدي إلى الوفاة أو حدوث إصابات خطيرة في حالة عدم تجنبه.

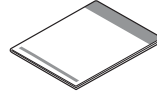
1

فك تغليف الجهاز وراجع المكونات

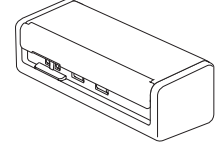
قد تختلف المحتويات الموجودة في العبوة حسب الدولة. أزل الشريط والغلاف الواقي الذي يغلف الجهاز. افتح الغطاء العلوي، ثم أزل الشريط الواقي.

تحذير !

- يأتي هذا المنتج مغلفاً في كيس بلاستيكي. احتفظ بالأكياس البلاستيكية بعيداً عن متناول الرضع والأطفال، لتجنب إصابتهم بالاختناق. الكيس ليس مصنوعاً للعبث به.
- استخدم فقط مصادر الطاقة المدرجة في دليل المستخدم للطراز الخاص بك على الإنترنت.



دليل الإعداد السريع



ملاحظة

- نوصي بالاحتفاظ بالعبوة الأصلية لنقل الجهاز عند الضرورة.
- للمزيد من المعلومات، راجع دليل المستخدم على الإنترنت عبر support.brother.com/manuals.

لمستخدمي الشبكة: ملاحظة مهمة لأمان الشبكة (ADS-1350W/ADS-1800W فقط)

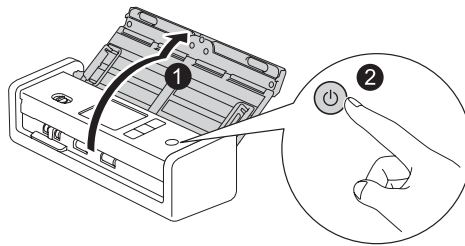
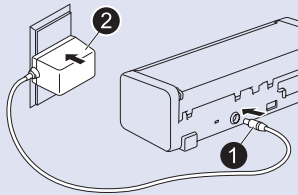
كلمة المرور الافتراضية لجهازك موجودة أسفل الجهاز وتم وضع علامة "Pwd" أمامها. إننا نوصي على الفور بتغيير كلمة المرور الافتراضية لاستخدام الأدوات/الأدوات المساعدة الخاصة بالشبكة بأمان، ولحماية جهازك من الوصول غير المصرح به.

إلا ما تم الإشارة إلى غير ذلك، تعرض الرسوم التوضيحية الواردة في هذا الدليل الطراز ADS-1800W.

2

وصل كبل USB

في حالة استخدام محول تيار متردد:
وصل محول التيار المتردد على هذا النحو المبين.



ملاحظة

- قبل وضع المستندات في ملقم المستندات التلقائي (ADF)، قم بتهوية الورق ومحاذاة الحواف على النحو الموضح في الرسم التوضيحي الموجود على الغطاء العلوي للجهاز.
- استخدم كبل USB Type-C® المضمن في الصندوق للتوصيل بالماسح الضوئي.
- تأكد من استخدام كمبيوتر به منفذ USB Type-C يدعم خرجاً مقداره 15 واط فما أعلى.
- محول التيار المتردد هو ملحق اختياري ومتوفر على موقع Brother على الويب. ابحث عن رقم القطعة LK-1001C (محول التيار المتردد (SA-AD-001) وكابل USB من النوع A إلى النوع C).

3

حدد لغتك (ADS-1800W فقط)

اضغط على [Settings] (إعدادات) < [Initial Setup] (الإعداد الأولي) < [Local Language] (اللغة المحلية) < وحدد لغتك. اضغط على [Home].

حدد طريقة الفحص المفضلة لديك، واختر أسلوب التوصيل.

A باستخدام الماسح الضوئي مع الكمبيوتر أو الجهاز المحمول

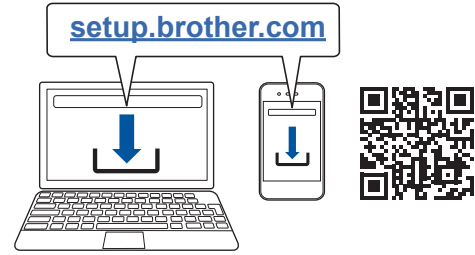
تفضل بزيارة setup.brother.com لتنزيل برامج Brother المطلوبة وتثبيتها.

تم إنهاء الإعداد

عند الانتهاء، أعد تشغيل الكمبيوتر.
إذا لم تنجح المحاولة، فقم بإعداد التوصيل يدويًا.

اتبع التعليمات التي تظهر على الشاشة لمتابعة عملية التثبيت.

للأجهزة المحمولة (ADS-1350W/ADS-1800W فقط):
قم بإعداد الاتصال يدويًا.



للحصول على تعليمات الفحص التفصيلية،
راجع دليل المستخدم على الإنترنت عبر
support.brother.com/manuals

للأجهزة Mac: تفضل بزيارة support.brother.com/mac لتنزيل برامج Brother المطلوبة.

B باستخدام الماسح الضوئي باعتباره جهازًا مستقلًا (ADS-1350W/ADS-1800W فقط)

وصل جهازك بشبكته باستخدام Wi-Fi®. يمكنك إعداد اتصال Wi-Fi لديك باستخدام لوحة التحكم في الجهاز أو باستخدام الكمبيوتر. لا يدعم هذا الجهاز سوى 2.4 جيجا هرتز.

إعداد الاتصال اللاسلكي اليدوي (ADS-1350W/ADS-1800W فقط)

إذا لم يكن لديك جهاز كمبيوتر متصل بالشبكة أو إذا لم تتمكن من الاتصال بجهازك باستخدام الكمبيوتر، فجرّب إعداد الاتصال يدويًا.

ADS-1350W

اضغط مع الاستمرار على لمدة ثابنتين.

عندما يبدأ مؤشر Wi-Fi بالوميض، اضغط على زر WPS في موجه/نقطة الوصول اللاسلكي لديك.

عندما ينجح الإعداد اللاسلكي، يتوقف مؤشر Wi-Fi عن الوميض ويستمر في الإضاءة.

ADS-1800W

اضغط على < [Find Wi-Fi Network] (بحث عن شبكة) > < [Yes] (نعم) > .

حدد SSID (اسم الشبكة).
أدخل مفتاح الشبكة (كلمة المرور).

عند نجاح إعداد الاتصال اللاسلكي، تعرض شاشة LCD [Connected (متصل)].

في حالة عدم العثور على SSID أو مفتاح الشبكة لديك، اطلبه من مسؤول الشبكة لديك أو جهة تصنيع موجه/نقطة الوصول اللاسلكي.

ملاحظة

- إذا لم ينجح الإعداد، فأعد تشغيل جهازك ونقطة الوصول اللاسلكي/الموجه، ثم كرر هذه الخطوات.
- إذا كنت تستخدم كمبيوتر، فارجع إلى **A** لتثبيت البرامج.

ملاحظة

إذا لم ينجح الإعداد، فارجع إلى زيارة support.brother.com للاطلاع على الأسئلة المتكررة واستكشاف الأعطال وإصلاحها وأدلة المستخدم. لمواصفات المنتج، راجع دليل المستخدم على الإنترنت.

خطأ نقص الطاقة

وصف	عملية الفحص	حالة LCD (ADS-1800W)	حالة LED (ADS-1300/ADS-1350W)
يعمل الجهاز بشكل صحيح مع تشغيل طاقة أعلى من 15 واط.	✓	تظهر الشاشة الرئيسية.	مطفأ مطفأ مضيء
لا يعمل الجهاز بسبب نقص الطاقة (أقل من 15 واط). تفضل بزيارة support.brother.com للاطلاع على الأسئلة المتكررة واستكشاف الأعطال وإصلاحها أو دليل المستخدم على الإنترنت الخاص بالطراز على support.brother.com/manuals .	×	تظهر رسالة الخطأ "Power Shortage (Code: 01)" (نقص الطاقة (الرمز: 01)).	مضيء مضيء مضيء مضيء
	×	الجهاز لا يشتغل ولا شيء يظهر.	مطفأ مطفأ مطفأ مطفأ