



D03GAJ001-00
CHL/ARG
Versión 0

Guía de configuración rápida

brother

HL-L1222 / HL-L1232W

Primero, lea la *Guía de seguridad del producto* y, a continuación, lea esta *Guía de configuración rápida* para obtener información sobre el procedimiento de instalación adecuado.

Algunos modelos no están disponibles en todos los países.

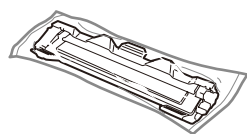
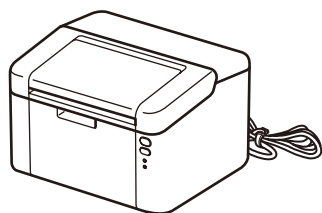
ES



Los manuales más recientes están disponibles en el sitio web de soporte técnico de Brother:
support.brother.com/manuals

Desembale el equipo y revise los componentes

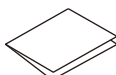
Retire la cinta o película protectora que cubre la máquina y los suministros.



Cartucho de tóner



Soporte de borde largo de papel A5



Guía de configuración rápida



Guía de seguridad del producto

NOTA:

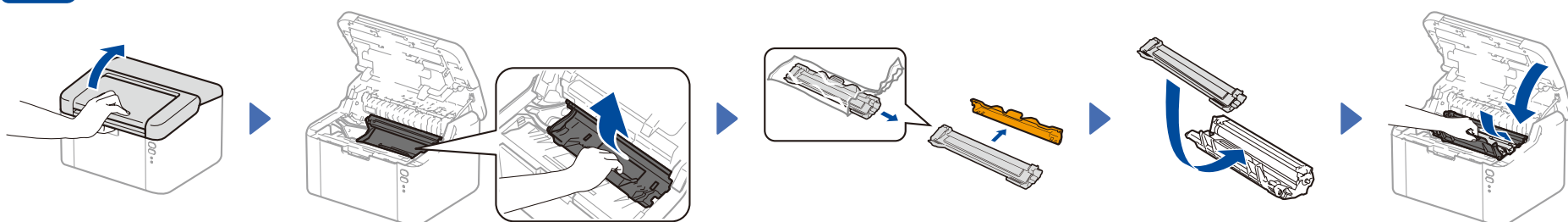
- Los componentes incluidos en la caja pueden diferir en función del país.
- Las interfaces de conexión disponibles varían según el modelo.

Cable USB

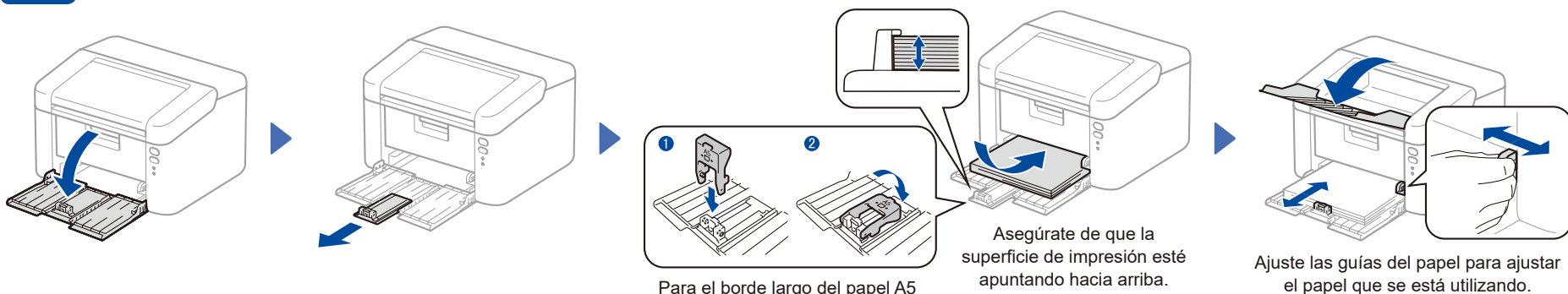
Le recomendamos usar un cable USB 2.0 (Tipo A/B) que no supere los 2 metros de longitud.

- Las pantallas e imágenes en esta *Guía de configuración rápida* muestran el HL-L1232W.
- Guarde todo los materiales del embalaje y la caja en caso de que deba transportar la máquina.

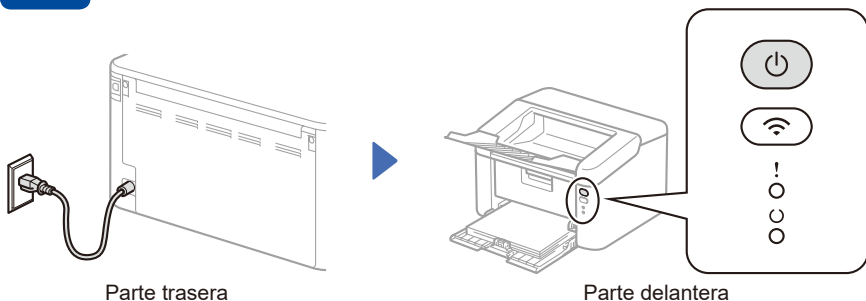
1 Retire los materiales de embalaje e instale el cartucho de tóner



2 Cargue papel en la bandeja de papel



3 Conecte el cable de alimentación y encienda el equipo



Indicaciones del LED de la impresora

Parpadeo: ☀ o 🌱 Activado: ● Desactivado: ○

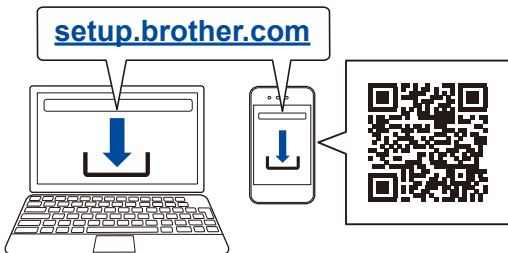
	Alimentación apagada	Listo Datos restantes	Espera Hibernación	Calentamiento Enfriamiento	Recepción de datos	Tóner bajo	Sustituir tóner	Atasco de papel	Fin de tambor próximo Sustituir tambor
!	○	○	○	○	○	☀ ○	☀ ○	☀ ☀ ○	☀ ☀ ☀ ○
⏻	○	●	●	🌱	🌱	●	○	○	●
			Atenuado	Intervalo de 1 segundo	Intervalo de 0,5 segundos				



4 Conecte su computadora o dispositivo móvil* a su máquina

Siga estos pasos para completar la instalación usando uno de los tipos de conexión disponibles en el equipo.

Visite setup.brother.com para descargar e instalar el software de Brother.



▶ **Siga las instrucciones que aparecen en la pantalla y lea los mensajes.**

Instalación finalizada

Ahora puede imprimir con su equipo.

Aviso importante para la seguridad de la red*:

La contraseña predeterminada para administrar la configuración de este equipo se ubica en la parte posterior del equipo y está marcada como "Pwd". Se recomienda modificar inmediatamente la contraseña predeterminada para proteger su equipo de accesos sin autorización.

¿No puede conectarse? Compruebe lo siguiente:

Red inalámbrica*

▶ Reinicie su punto de acceso inalámbrico o enrutador (si se puede). Si no es posible, vaya al paso siguiente.

Conexión USB

▶ Desconecte el cable.

▶ Reinicie el equipo y la computadora y, a continuación, diríjase al paso **4**.

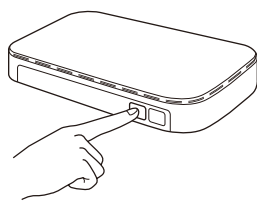
▶ Si sigue sin conseguirlo, diríjase al paso **5**.

▶ Si sigue sin conseguirlo, visite support.brother.com y consulte la sección de preguntas frecuentes y solución de problemas.

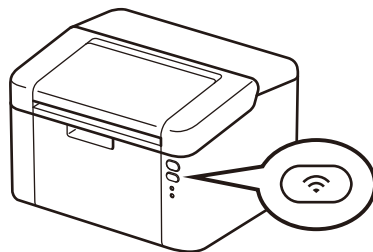
* No disponible para HL-L1222.

5 Configuración inalámbrica manual (modelos inalámbricos)

Si la configuración inalámbrica no da resultado, intente configurar la conexión manualmente.



Pulse el botón WPS en su enrutador o punto de acceso LAN inalámbrico.



Mantenga pulsado el botón Wi-Fi de su equipo durante unos 2 segundos. El botón Wi-Fi se encenderá cuando se conecte.

▶ Vaya a **4** para instalar el software.

Si la configuración no es correcta, reinicie su equipo Brother y su punto de acceso inalámbrico o enrutador, y repita el paso **5**. Si aun no resulta, visite support.brother.com.