



D03GAM001-00
CHL/ARG
Versión 0

Guía de configuración rápida



DCP-L1632W / DCP-L1652W

Primero, lea la *Guía de seguridad del producto* y, a continuación, lea esta *Guía de configuración rápida* para obtener información sobre el procedimiento de instalación adecuado.
Algunos modelos no están disponibles en todos los países.

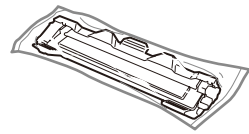
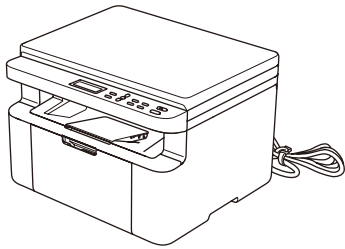


Los manuales más recientes están disponibles en el sitio web de soporte técnico de Brother:
support.brother.com/manuals

ES

Desembale el equipo y revise los componentes

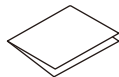
Retire la cinta o película protectora que cubre la máquina y los suministros.



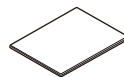
Cartucho de tóner



Soporte de borde largo de papel A5



Guía de configuración rápida

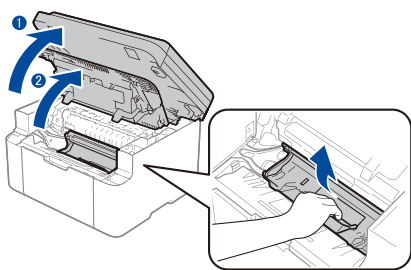


Guía de seguridad del producto

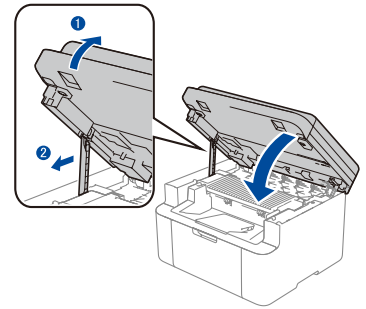
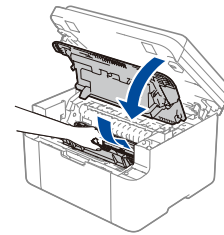
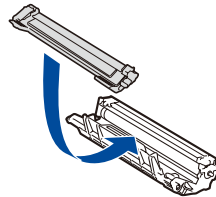
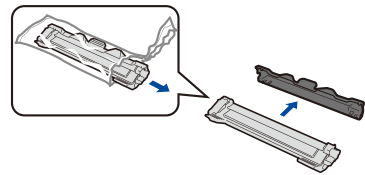
NOTA:

- Los componentes incluidos en la caja pueden diferir en función del país.
- Las interfaces de conexión disponibles varían según el modelo.
Si utiliza una conexión por cable, deberá comprar el cable adecuado para la interfaz que desee utilizar.
 - **Cable USB**
Le recomendamos usar un cable USB 2.0 (Tipo A/B) que no supere los 2 metros de longitud.
 - **Cable de red**
Use un cable de par trenzado blindado de categoría 5 (o superior).
- Las pantallas e imágenes en esta *Guía de configuración rápida* muestran el DCP-L1632W.
- Guarde todo los materiales del embalaje y la caja en caso de que deba transportar la máquina.

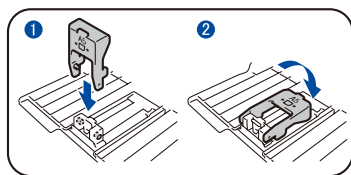
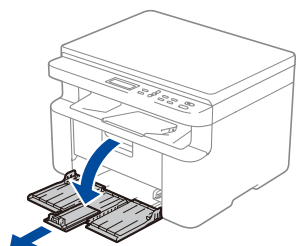
1 Retire los materiales de embalaje e instale el cartucho de tóner



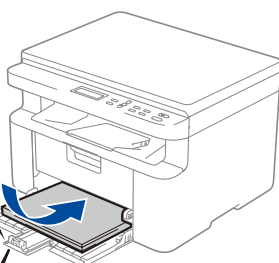
Unidad del tambor (extracción de la unidad de tambor)



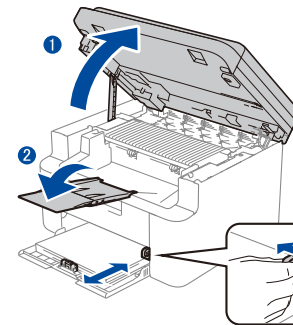
2 Cargue papel en la bandeja de papel



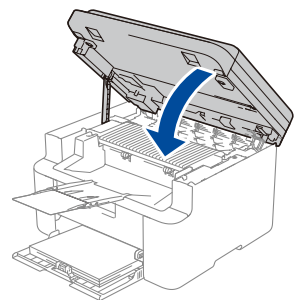
Para el borde largo del papel A5



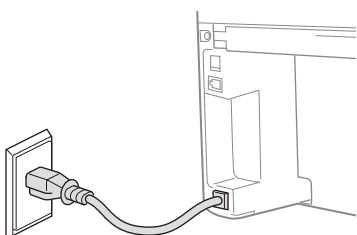
Asegúrate de que la superficie de impresión esté apuntando hacia arriba.



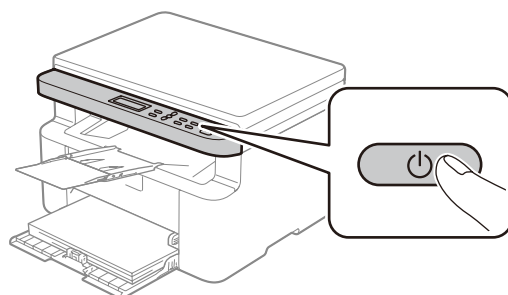
Ajuste las guías del papel para ajustar el papel que se está utilizando.



3 Conecte el cable de alimentación y encienda el equipo



Parte trasera



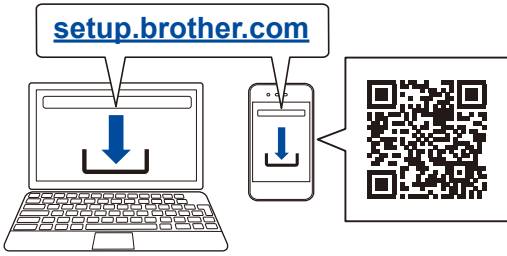
Parte delantera



4 Conecte su computadora o dispositivo móvil al equipo

Siga estos pasos para completar la instalación usando uno de los tipos de conexión disponibles en el equipo.

Visite setup.brother.com para descargar e instalar el software de Brother.



► **Siga las instrucciones que aparecen en la pantalla y lea los mensajes.**

Instalación finalizada

Ahora puede imprimir y escanear con su equipo.

Aviso importante para la seguridad de la red:

La contraseña predeterminada para administrar la configuración de este equipo se ubica en la parte posterior del equipo y está marcada como "Pwd".

Se recomienda modificar inmediatamente la contraseña predeterminada para proteger su equipo de accesos sin autorización.

¿No puede conectarse? Compruebe lo siguiente:

Red inalámbrica

► Reinicie su punto de acceso inalámbrico o enrutador (si se puede). Si no es posible, vaya al paso siguiente.

Red cableada
 Conexión USB

► Desconecte el cable.

► Reinicie el equipo y la computadora y, a continuación, diríjase al paso **4**.

► Si sigue sin conseguirlo, diríjase al paso **5**.

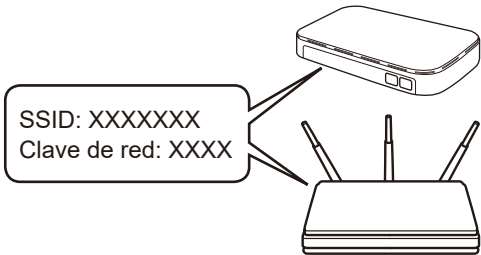
► Si sigue sin conseguirlo, visite support.brother.com y consulte la sección de preguntas frecuentes y solución de problemas.

5 Configuración inalámbrica manual (modelos inalámbricos)

Si la configuración inalámbrica no da resultado, intente configurar la conexión manualmente.

Busque el SSID (nombre de red) y la clave de red (contraseña) en el punto de acceso inalámbrico o enrutador y anótelos en la siguiente tabla.

SSID (nombre de red)	
Clave de red (contraseña)	



► Presione **Menú** y luego seleccione [Red] > [WLAN (Wi-Fi)] > [Buscar red]. Siga las instrucciones en la pantalla LCD.

Seleccione el SSID (nombre de red) de su punto de acceso o enrutador e introduzca la clave de red (contraseña).

Mantenga pulsado (o pulse varias veces) ▲ o ▼ para seleccionar uno de los siguientes caracteres:

0123456789abcdefghijklmnopqrstuvwxyz
ABCDEFGHIJKLMNOPQRSTUVWXYZ
(espacio)!"#\$%&'()*+,-./:;<=>?@[^_`{|}~

► Si la configuración inalámbrica es correcta, la pantalla LCD muestra [Conectada].

► Vaya a **4** para instalar el software.

Si no puede hallar esta información, comuníquese con su administrador de red o con el fabricante del punto de acceso inalámbrico o enrutador.

Si la configuración no es correcta, reinicie su equipo Brother y su punto de acceso inalámbrico o enrutador, y repita el paso **5**. Si aun no resulta, visite support.brother.com.